



SIURB

**Sistema Municipal de
Informações Urbanas**

PAUTA

1ª REUNIÃO ORDINÁRIA – 4º Trimestre 2014

- ❑ Apresentação do SIURB, seus instrumentos legais, modelo e atribuições;
- ❑ Andamento dos trabalhos. Reuniões realizadas; Bases em tratamento e aplicativos WebGeo em execução;
- ❑ Modelo consolidado de priorização das Informações dos Programas e Projetos de cada Órgão;
- ❑ Agenda de Reuniões Setoriais 2014
- ❑ Plano Anual de Trabalho 2015

- ❑ Apresentação do Modelo proposto de Aplicação Digital SIURB - (ArcGis Online)

INSTRUMENTOS LEGAIS

Decreto Nº 38879 :

Dispõe sobre o **SIURB** de que trata a Lei Complementar 111/2011

Instituído pelo **Plano Diretor da Cidade** (Art. 315 e 316) tem por **finalidade** reunir, gerir, integrar e atualizar o conjunto de informações sobre a Cidade do Rio de Janeiro, estabelecendo um canal de comunicação eficiente entre os órgãos de forma a subsidiar políticas públicas da Administração Municipal.

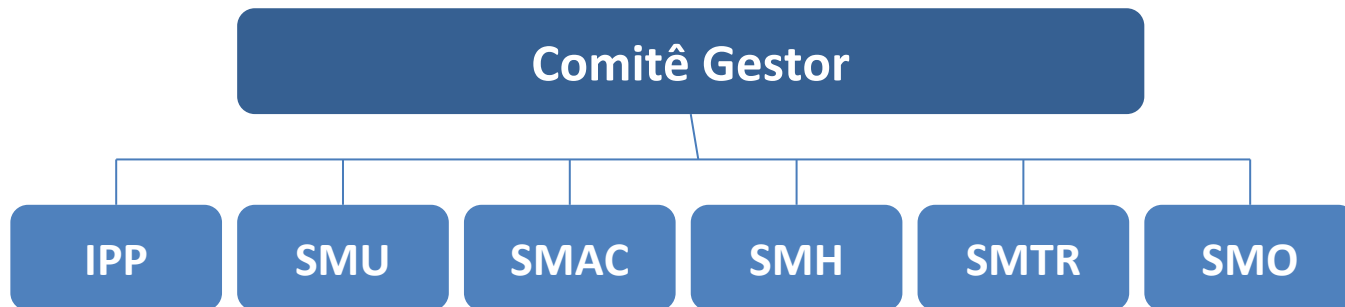
MARCOS INSTITUCIONAIS

Em 8 de Agosto de 2014 foi realizada a reunião de Instalação do Comitê Gestor



Em 11 de Novembro de 2014 realiza-se a 1ª Reunião Ordinária do SIURB

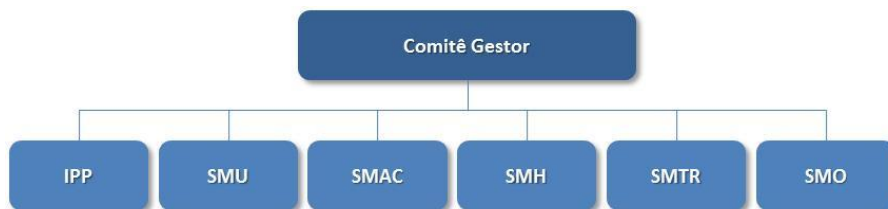
MODELO CONSTITUÍDO



Demais Órgãos Integrantes e Convidados

SECONSERVA, RIOLUZ, COMLURB, SMS, SME, SMC, SMDS, SMEL, SMF, CVL, SMG, SEOP, GMRIO, RIOURBE, RIOÁGUAS, GEORIO, FPJ, CETRIO, IRPH, SMC, IPLANRIO, EOM, GM-RIO, RIOTUR, SECT, SESQV, SMPD, DEFESA CIVIL, COR, CDURP....

Atribuições do Comitê Gestor



(Decreto Nº 38879)

Art. 7º. I - Dar subsídio ao desenvolvimento das atividades dos demais Sistemas de que trata o Título V, da Lei Complementar nº 111 de 13 de abril de 2011;

II- Estabelecer diretrizes gerais para a produção e coleta, aquisição e montagem de acervos, bases de dados e cadastros, de responsabilidade dos órgãos gestores setoriais, com vistas à harmonização e compatibilização dos dados ao sistema;

III -Formular e executar programas e projetos de interesse para implementação de sistemas, serviços e produtos de informação no âmbito do desenvolvimento urbano e ambiental;

IV -Propiciar a implementação e acesso às informações do Cadastro Multifinalitário do Município do Rio de Janeiro - CADTEC;

V - Definir critérios gerais para dar publicidade de informações do Sistema à sociedade.

Atividades Imediatas do Comitê Gestor

- I - Definir os Métodos e Processos de Construção do SIURB;**
- II - Elaborar o Plano Anual de Trabalho (Prazo 90 dias Art 13. Dec 38879) ;**
- III - Promover Reuniões Ordinárias Trimestrais;**
- IV - Elaborar e Publicar o Relatório Anual de Trabalho;**

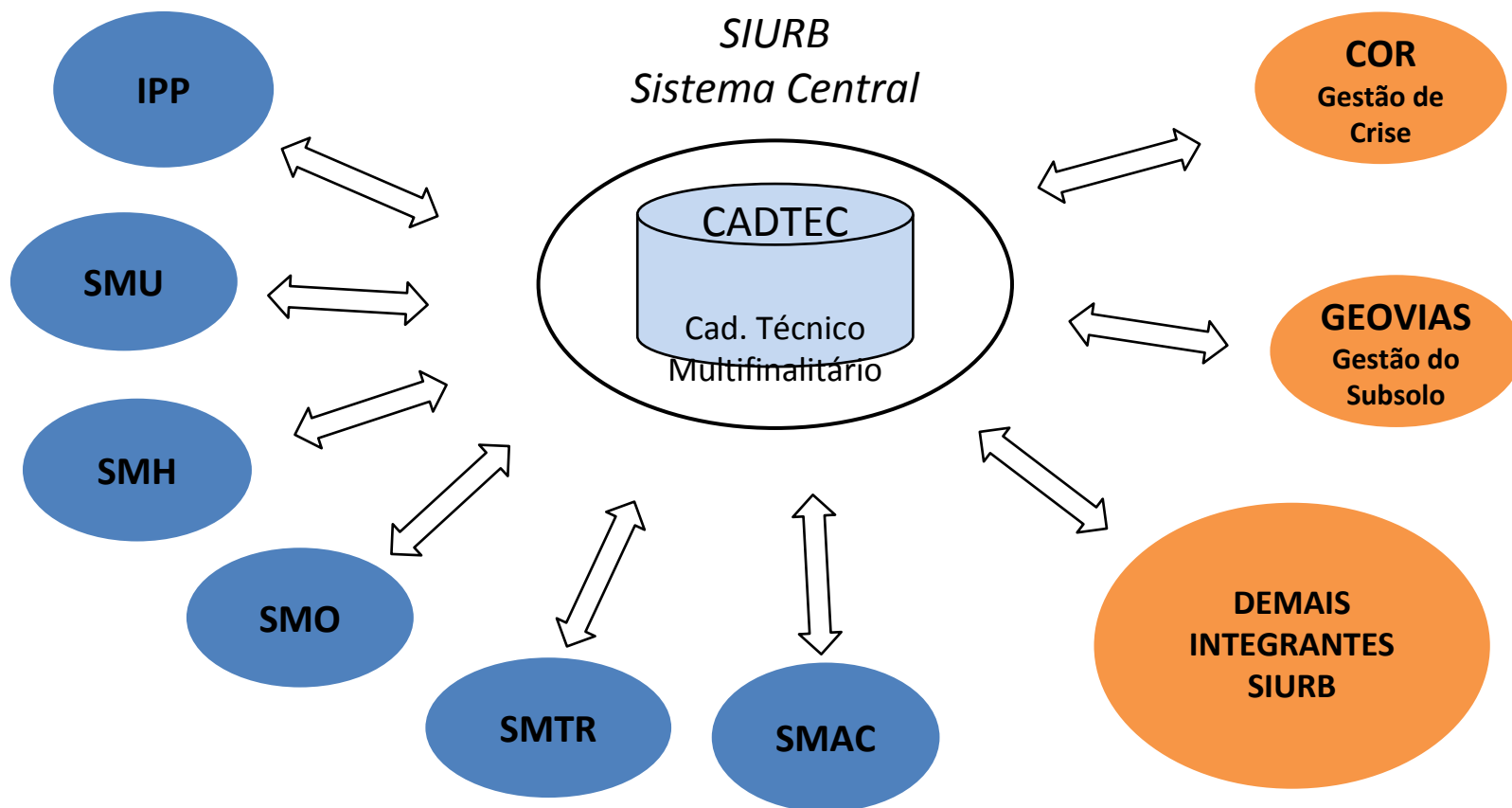
Atribuições dos Órgãos

(Decreto Nº 38879)

Art. 12º. Todos os órgãos municipais deverão, no prazo máximo de 60 (sessenta) dias, contados da publicação do presente decreto, fornecer ao Órgão Coordenador do Sistema Municipal de Informações Urbanas todas as informações referentes aos seus programas e projetos concluídos, em curso ou programados, devendo a cada 45 (quarenta e cinco) dias atualizar tais informações.

Parágrafo único: As autoridades superiores de cada pasta municipal deverão no prazo de 30 (trinta) dias contados da publicação do presente decreto informar ao Órgão Coordenador do Sistema Municipal de Informações Urbanas seus principais projetos concluídos ou em curso.

MODELO INICIAL DE INTEGRAÇÃO



Funções Institucionais - IPP

Atribuições:

. Prover e integrar as atividades do Sistema de Informações Geográficas, Cartográficas, Monográficas e Dados Estatísticos da Cidade.

(Lei Municipal nº 2.689 / 1998)

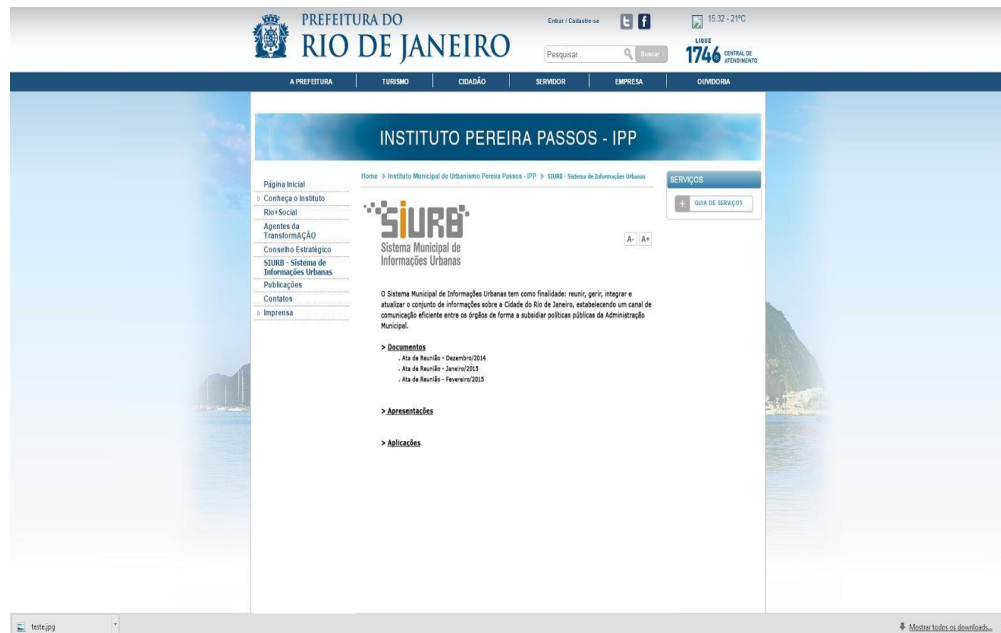
. Coordenação do SIURB (Decreto Nº 38879 de 2 de Julho de 2014)

Meios de Disseminação:

. Armazém de Dados com Estatísticas, Estudos e Portal Geo



Logo SIURB e Site SIURB



Processo de Trabalho em Andamento

REUNIÕES (18)

- I - Reuniões de trabalho do Comitê Gestor ;**
- II - Reuniões Setoriais (Iniciadas pelos Órgãos do CG) ;**
- III – Reuniões Setoriais Locais (Nas sedes dos Órgãos e Ampliadas) ;**
- IV - Reuniões Setoriais Locais de Trabalho (No IPP ou sede dos Órgãos) ;**

BASES (50)

- I - Recepção das bases de Informação dos Órgãos;**
- II - Estruturação e Modelagem em ambiente Geo;**
- III – Análise e Proposição de Aplicativos WebGeo;**

Quadro de Reuniões Realizadas

RCG/ORD
4

08/08
COMITE GESTOR

26/09
COMITE GESTOR

3/11
COMITE GESTOR

11/11
ORDINÁRIA SIURB

Rset
5

19/09
SETORIAL SMO_
CGO/RIOURBE/
GEORIO/RIOÁGUAS

26/09
SETORIAL
SMAC

03/10
SETORIAL
SMTR

10/10
SETORIAL
SMH

17/10
SETORIAL
SMU

Rset
Local
5

7/10
SETORIAL
LOCAL
GEORIO

7/10
SETORIAL
LOCAL
RIOÁGUAS

25/09
SETORIAL
LOCAL
RIOURBE

15/10
SETORIAL
LOCAL
SMAC

22/10
SETORIAL
LOCAL
SMH

RSet Local
Trab
4

29/10
SETORIAL
TRABALHO
SMO/CGO

29/10
SETORIAL
TRAB
RIOÁGUAS

24/10
SETORIAL
TRABALHO
SMH

22/10
SETORIAL
TRABALHO
SMU

Quadro de Bases em Tratamento

Localização das unidades descentralizadas (áreas de atuação da CGPE, CLUs e GLFs) (formato shape)
Localização dos Pousos (formato kml)
Áreas objeto de revisão da legislação urbanística (formato shape)
Áreas de restrição à ocupação urbana (formato shape)
Macrozoneamento
PEUs (formato shape)
AEIs) (Parcial - formato shape)
Projetos urbanos (formato dwg)

MCMV
Morar Carioca - informações agregadas aos polígonos de favelas
AEIS

Bairro Maravilha (formato kml)
Ciclovias no Bairro Maravilha
Trans Oeste, Trans Carioca, Trans Olímpica e Trans Brasil
Asfalto Liso
Obras Diversas
Obras de Arte (Pontes/Viadutos/Passarelas)

Quadro de Bases em Tratamento

Programas e projetos de controle de enchentes executados ou em andamento (dwg)
Programas e projetos de expansão de saneamento executados ou em andamento (dwg)
Programas e projetos de qualidade de águas urbanas executados ou em andamento (dwg)

Eixo do projeto da ciclovia do Joá
Áreas de risco
Planilha de vistorias
Planilha de obras de mitigação de risco

Clínicas da Família licitadas e em licitação, (formato kml)
Conjunto Maravilha (formato kml)
Equipamentos SMC (em análise formato kml)
Equipamentos SMS (em análise formato kml)
Equipamentos SECT (em análise formato kml)
Equipamentos SMEL (em análise formato kml)

Áreas protegidas
Ciclovias (2012)
Parcelas do mapeamento de cobertura vegetal
Pontos monitoramento areia
Pontos monitoramento ar
Pontos monitoramento água
Licenciamento ambiental
Núcleos CEA (Educação Ambiental)

Quadro de Bases em Tratamento

Unidades de saúde (em construção)
Equipamentos SMDS (em construção)
Limites CTs (shape)
Limites CDS (em construção)
Limites CREAS (em construção)
Limites CRAS (em construção)

Limite das APACs Grajaú e Marechal Hermes (dwg)
Limites dos Projetos de Intervenção Urbana (dwg)

Vilas Olímpicas
Naves do Conhecimento
Casa Rio Digital (coord. WGS)
Trajetos Acessíveis
Limites operacionais GMRIO (descrição) - base a ser construída

Aplicativos WebGeo em Análise / Execução

- I - Ciclovias – SMAC -;**
- II - SOP – Sistema de Obras Públicas – Bairro Maravilha – SMO-;**
- III - Morar Carioca/MCMV - SMH;**
- IV - SIGTEP – Sistema de Gestão de Terreno e Construção de Equipamentos Públicos - RIOURBE;**

- V - Portal Geo– Ambiente próprio SMU (ArcGis Online)**

Modelo de Priorização de Dados

- I - Análise de Dados encaminhado pelos órgãos;**
- II - Reunião Setorial com cada Órgão;**
- III - Priorização no envio/estruturação e disponibilização;**

Exemplo SMAC

Tem na Base Corporativa

Áreas protegidas;
Mapeamento da Cobertura;
Vegetal e Uso das Terras;
Areia Carioca;
Monitoramento Qualidade do Ar;
Ciclovias;
Reflorestamento.

Não Tem na Base

Corporativa
Licenciamento ambiental;
Fiscalização ambiental;
Viveiros de mudas;
Centro de Educação Ambiental;
BikeRio;
Hortas Cariocas;
Corredores Verdes;
Zoneamento Qualidade da Água
Rodrigo de Freitas

Programas e Projetos Listados

Reflorestamento;
Ciclovias;
Guardiões dos Rios;
Monitoramento da Qualidade do Ar;
Monitoramento da Qualidade da Água
Lagoa Rodrigo de Freitas;
Areia Carioca;
Monitoramento da Cobertura Vegetal
PROMEA-RIO;
Educação Ambiental; Hortas Cariocas;
Corredores Verdes;
Plano Municipal de Gestão Integrada de
Resíduos Sólidos;
Ampliação da Coleta Seletiva;
Criação e Gestão de Unidades de
Conservação;
Licenciamento/Fiscalização Ambiental;
Inventário de Gases do Efeito Estufa;
Balanço Energético Municipal;
Ecoeficiência do CASS;
Diagnóstico de Resíduos Sólidos

Informações Encaminhadas

Mutirão Reflorestamento - área implantada
(2009-2013), e
área acumulada (1995-2013);
Programa Ciclovitário - trechos
implantados (2009-2013);
Guardiões dos Rios - Cursos d'água
beneficiados (2012-2013);
Hortas Cariocas - Hortas Implantadas;
Monitoramento da Qualidade do Ar -
boletins emitidos (2012-2013) e média
anual (2012);
Monitoramento Lagoa qualidade da água
(2012-2013);
Qualidade das Areias das Praias e do
Piscinão de Ramos boletins emitidos e
média anual (2012-2013);
Atividades não contempladas em
programas e projetos - Gestão de
Unidades de Conservação e atividades
de Educação ambiental (2012-2013)

Exemplo SMAC

Prioridade no Envio e Incorporação na Base de Dados do SIURB

- **Traçado de Ciclovias, CicloFaixas**
- **Reflorestamento;**
- **Licenciamento ambiental;**
- **Fiscalização ambiental**
- **Viveiros de mudas;**
- **Centro de Educação Ambiental;**
- **Hortas Cariocas;**
- **Corredores Verdes;**
- **Zoneamento Qualidade da
Água Rodrigo de Freitas**
- **Dados de Monitoramento**

INFORMAÇÕES REFERENTES ÀS METAS DOS
ACORDOS DE RESULTADOS

CONSIDERAÇÕES:

- É necessário ampliar e manter os fluxos de informação já existentes e a serem criados para a base corporativa
- É necessário iniciar o processo de uso do ambiente corporativo, com as bases de sua responsabilidade e as demais.

Estrutura de Monitoramento das Bases

Cada Órgão tem sua base monitorada se já existe , se foi encaminhada pelo SIURB, se é uma atualização feita pelo SIURB, em que formato está, qual a necessidade de tratamento etc....

**SMO /
RIOURBE/GEORIO/
RIOÁGUAS**

	Bases	Disponível pré SIURB	Encaminhada pelo SIURB	Atualizada pelo SIURB
SMO CGO	Bairro Maravilha (formato kml)	N	S	N
	Ciclovias no Bairro Maravilha	S/N	S	S
	Trans Oeste, Trans Carioca, Trans Olímpica e Trans Brasil	S/N	S	S
	Asfalto Liso	N	S	N
	Obras Diversas	N	S	N
	Obras de Arte (Pontes/Viadutos/Passarelas)	N	S	N
	Bases	Disponível pré SIURB	Encaminhada pelo SIURB	Atualizada pelo SIURB
RIOURBE	Clínicas da Família licitadas e em licitação, (formato kml)	N	S	N
	Conjunto Maravilha (formato kml)	N	S	N
	Equipamentos SMC (em análiseformato kml)	N	S	N
	Equipamentos SMS (em análiseformato kml)	N	S	N
	Equipamentos SECT (em análiseformato kml)	N	S	N
	Equipamentos SMEL (em análiseformato kml)	N	S	N
	Bases	Disponível pré SIURB	Encaminhada pelo SIURB	Atualizada pelo SIURB
Rioáguas	Programas e projetos de controle de enchentes executados ou em andamento (dwg)	N	S	N
	Programas e projetos de expansão de saneamento executados ou em andamento (dwg)	N	S	N
	Programas e projetos de qualidade de águas urbanas executados ou em andamento (dwg)	N	S	N

Estrutura de Monitoramento das Bases

SMU

Bases	Disponível pré SIURB	Encaminhada pelo SIURB	Atualizada pelo SIURB
Localização das unidades descentralizadas (áreas de atuação da CGPE, CLUs e GLFs) (formato shape)	N	S	N
Localização dos Pousos (formato kml)	N	S	N
Áreas objeto de revisão da legislação urbanística (formato shape)	N	S	N
Áreas de restrição à ocupação urbana (formato shape)	N	S	N
Macrozoneamento	N	S	N
PEUs (formato shape)	N	S	N
AEIs (Parcial - formato shape)	S	S	S
Projetos urbanos (formato dwg)	N	S	N

SMAC

Bases	Disponível pré SIURB	Encaminhada pelo SIURB	Atualizada pelo SIURB
Áreas protegidas	S	S	S
Ciclovias (2012)	S	S	N
Parcelas do mapeamento de cobertura vegetal	N	S	N
Pontos monitoramento areia	N	S	N
Pontos monitoramento ar	N	S	N
Pontos monitoramento água	N	S	N
Licenciamento ambiental	N	S	N
Núcleos CEA (Educação Ambiental)	N	S	N

SMH

Bases	Disponível pré SIURB	Encaminhada pelo SIURB	Atualizada pelo SIURB
MCMV	S	S	N
Morar Carioca - informações agregadas aos polígonos de favelas	N	S	S
AEIS	N	S	S

SMTR

Bases	Disponível pré SIURB	Encaminhada pelo SIURB	Atualizada pelo SIURB
Linhas de ônibus AP5 e AP3(parte)	N	S	N

AGENDA 2014

- ❑ **Reuniões Setoriais com os demais Órgãos do Sistema**
 - ❑ **18 de Novembro- SMS(manhã)- SME(tarde)**
 - ❑ **19 de Novembro- SEOP(m)- GMRio(t)**
 - ❑ **25 de Novembro- SECONSERVA(m)- COMLURB(t)**
 - ❑ **27 de Novembro- RIOLUZ(m)- SMF(t)**
 - ❑ **02 de Dezembro- SMEL(m)- SECT(t)**
 - ❑ **04 de Dezembro- SMC(m)- IRPH(t)**
 - ❑ **09 de Dezembro- CDURP(m)- SESQV(t)**
 - ❑ **11 de Dezembro- COR (m)- Defesa Civil(t)**
 - ❑ **16 de Dezembro- SMG(m) – CVL(t)**
 - ❑ **18 de Dezembro- CETRIO(m) – RIOTUR(t)**
 - ❑ **NOVAS DATAS A AGENDAR**

- ❑ **Reunião do Comitê Gestor**
 - **19 de Dezembro – Relatório Anual 2014 e a Publicar**

PLANO ANUAL DE TRABALHO 2015

- ❑ Proposta de Plano Anual de Trabalho contendo:
 - Agenda de Reuniões 2015
 - Seminário Interno PCRJ sobre Informação no 2o Semestre 2015
 - Divulgação de Aplicação SIURB
 - Metas ao fim de 2015 na PCRJ:
 - Garantir que pelo menos 50% dos integrantes do SIURB, estejam mantendo sistematicamente as suas informações, diretamente na base corporativa.
 - Estabelecer o modelo de padronização das informações geográficas;
 - Adoção da Cadastro Único de Logradouros pelos integrantes do SIURB
 - Treinamento de Técnicos das Secretarias no uso do PortalGeo

AGENDA 2015

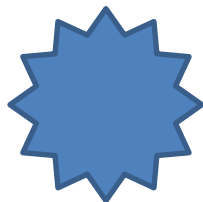
- ❑ **Reuniões de Avaliação - Comitê Gestor**
 - **03 de abril**
 - **03 de julho**
 - **08 de outubro**
 - **04 de dezembro**

 - **Outras datas a critério do Coordenador do SIURB**

- ❑ **Reuniões Ordinárias Trimestrais (1ª quarta do mês)**
 - **04 de Fevereiro**
 - **06 de Maio**
 - **05 de Agosto**
 - **04 de Novembro**

 - **Outras datas a critério do Comitê Gestor**

Obrigado!!!
Bem vindos ao SIURB
Vejam agora o novo
Portal Geo



Contatos IPP

luiz.arueira@rio.rj.gov.br
arueiraipp@gmail.com

Diretor

Diretoria de Informações da Cidade

adrianoalem@rio.rj.gov.br
adrianoalem.ipp@gmail.com

Gerente de Geoprocessamento

Diretoria de Informações da Cidade