



PRESTAÇÃO DE CONTAS 2017: *1º Quadrimestre*

SMS RIO

Anexos partes 3 e 4

Câmara de Vereadores do Rio de Janeiro, setembro de 2017



PRODUÇÃO AMBULATORIAL

PARTE 3

tabnet.rio.rj.gov.br/cgi-bin/dh?sia/definicoes/producao_2008.def

Web Slice Gallery Importado do IE WhatsApp Rede de Estações OT

RIO PREFEITURA SAUDE

Secretaria Municipal de Saúde

TABNET municipal

[reformular a consulta](#) | [página inicial](#)

Produção Ambulatorial de Procedimentos da Tabela Unificada - MS/SMS/Rio de Janeiro

AREAS RJ (caps)	Não ativa	VI.Aprovado
Estabel-CNES-RJ	AREAS RJ (caps)	Qtd.Aprovada
Estabel-NOME-RJ	Tipo Unidade SMS	Qtd.Apresentada
Linha Tipo Unidade SMS	Coluna Tipo Estabelecimento SUS	Conteúdo VI.Apresentado

Períodos Disponíveis

- Abr/2017
- Mar/2017
- Fev/2017
- Jan/2017

Seleções Disponíveis

AREAS RJ (caps)	Todas as categorias ignorado nao informado CAP10
Estabel-CNES-RJ	Todas as categorias ignorado 2269295 SMS CMS CLEMENTINO FRAGA - AP 33 2269309 SMS CMS CARLOS CRUZ LIMA - AP 33
Estabel-NOME-RJ	Todas as categorias ignorado ABBR ACAO CRISTA VICENTE MORETTI
Tipo Unidade SMS	Todas as categorias ignorado nao informado CENTRO DE ATENCAO PSICOSSOCIAL

AP 1.0

Regiões Administrativas

I RA - PORTUÁRIA:

(Caju, Gamboa, Santo Cristo e Saúde)

II RA - CENTRO

(Centro, Glória e Lapa)

III RA RIO COMPRIDO

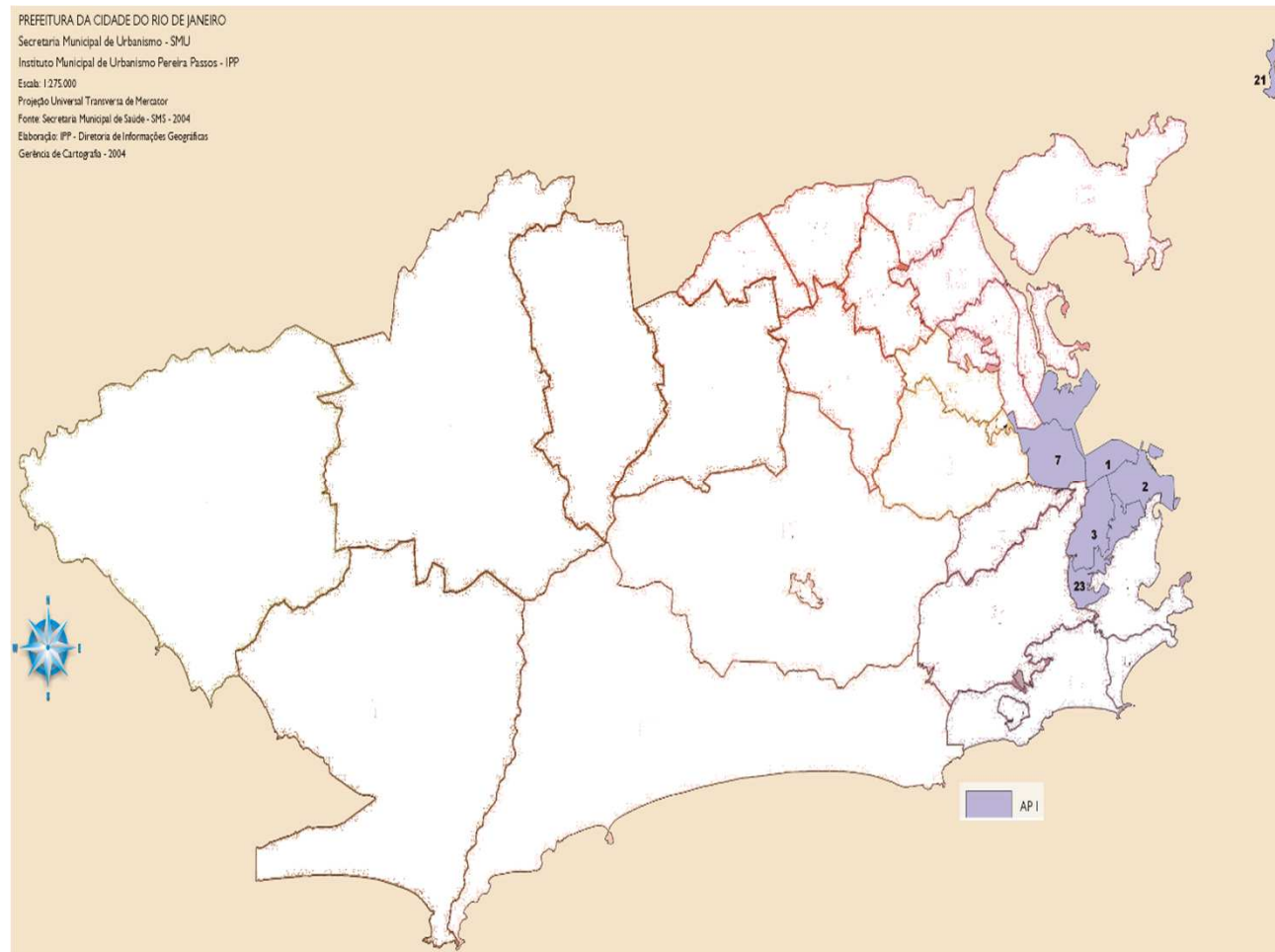
(Catumbi, Cidade Nova, Estácio e Rio Comprido)

XVII RA - SÃO CRISTOVÃO

(Benfica, Mangueira, São Cristóvão e Vasco da Gama)

XXI RA - PAQUETÁ

XXIII RA - SANTA TERESA



PRODUÇÃO AMBULATORIAL AP 1.0 - QUANTIDADE APRESENTADA - 1º QUADRIMESTRE 2013-2017 - REDE MUNICIPAL

UNIDADE	1ºQuadr. 2013	1ºQuadr. 2014	1ºQuadr. 2015	1ºQuadr. 2016	1ºQuadr. 2017	Variação 1º Q 2016-2017		
						nº de procedimentos	%	
CF DONA ZICA	23.870	37.494	41.375	45.406	42.707	-2.699	-6%	↓
CF ESTACIO DE SA	25.348	15.351	23.417	35.928	57.190	21.262	59%	↑
CF ESTIVADORES	NA	NA	NA	NA	22.299	NA	NA	NA
CF MEDALHISTA OLIM MAURICIO SILVA	NA	NA	NA	NA	55.082	NA	NA	NA
CF MEDALHISTA OLIMPICO RICARDO LUCARELLI	NA	NA	NA	NA	34.718	NA	NA	NA
CF NELIO DE OLIVEIRA	NA	NA	18.278	19.004	17.961	-1.043	-5%	↓
CF SERGIO V DE MELLO/RODOLFO FERNANDES	43.138	52.802	56.126	91.633	70.936	-20.697	-23%	↓
CMS ERNANI AGRICOLA	73.808	46.539	46.535	72.911	30.845	-42.066	-58%	↓
CMS ERNESTO ZEFERINO TIBAU JR	138.496	103.560	48.469	94.520	52.920	-41.600	-44%	↓
CMS FERN A BRAGA LOPES CAJU	36.007	58.304	92.551	100.564	52.192	-48.372	-48%	↓
CMS JOSE MESSIAS DO CARMO	67.600	77.812	68.212	62.270	57.261	-5.009	-8%	↓
CMS LAPA	3.968	9.744	7.972	10.425	8.863	-1.562	-15%	↓
CMS MANOEL ARTHUR VILLABOIM	34.095	33.640	47.958	48.727	35.268	-13.459	-28%	↓
CMS MARCOLINO CANDAU	57.178	68.847	66.444	64.926	38.316	-26.610	-41%	↓
CMS OSWALDO CRUZ	49.884	78.684	67.690	68.943	46.564	-22.379	-32%	↓
CMS SALLES NETTO	13.546	14.331	52.520	75.309	67.052	-8.257	-11%	↓
CMS SAO FRANCISCO DE ASSIS	14.107	22.236	17.671	25.211	4.837	-20.374	-81%	↓
POLIC ANTONIO RIBEIRO NETTO	123.091	65.512	118.418	94.372	44.219	-50.153	-53%	↓
PS CASS	3.722	4.611	3.909	6.857	4.038	-2.819	-41%	↓
Total	707.858	689.467	777.545	917.006	743.268	-285.837	-31%	↓

Fonte: SIA. TabNET Municipal, 2017. (*) Os campos preenchidos com NA (Não se Aplica) são relativos às unidades que foram fechadas, total ou parcialmente, ou que não existiam nos períodos analisados, quais sejam: 1º quadrimestres de cada ano.

PRODUÇÃO AMBULATORIAL AP 1.0 - QUANTIDADE APRESENTADA - SÉRIE HISTÓRICA 2008-2016 - REDE MUNICIPAL									
Estabel-NOME-RJ	2008	2009	2010	2011	2012	2013	2014	2015	2016
CF DONA ZICA	NA	NA	2.169	45.637	60.952	124.543	127.614	173.144	156.025
CF ESTACIO DE SA	NA	NA	NA	10.780	9.327	77.868	64.165	85.441	151.413
CF ESTIVADORES	NA	NA	NA	NA	NA	NA	NA	NA	10.705
CF MEDALHISTA OLIM MAURICIO SILVA	NA	NA	NA	NA	NA	NA	NA	NA	5.923
CF MEDALHISTA OLIMPICO RICARDO LUCARELLI	NA	NA	NA	NA	NA	NA	NA	NA	9.328
CF NELIO DE OLIVEIRA	NA	NA	NA	NA	NA	NA	25.441	62.776	55.448
CF SERGIO V DE MELLO/RODOLFO FERNANDES	NA	NA	NA	3.191	111.263	204.616	176.222	259.828	281.335
CMS ERNANI AGRICOLA	169.344	134.615	164.877	196.814	133.492	192.087	142.539	183.326	153.511
CMS ERNESTO ZEFERINO TIBAU JR	100.699	74.293	66.470	223.219	172.096	422.463	306.530	269.048	252.754
CMS FERN A BRAGA LOPES CAJU	1.686	0	0	37.292	71.211	217.391	245.168	343.960	305.218
CMS JOSE MESSIAS DO CARMO	81.652	119.238	135.832	179.963	121.910	248.112	229.551	242.651	179.310
CMS LAPA	NA	NA	NA	7.357	9.069	34.038	31.894	29.772	36.234
CMS MANOEL ARTHUR VILLABOIM	41.775	58.509	47.073	101.167	106.774	125.478	117.924	156.711	142.442
CMS MARCOLINO CANDAU	6.953	34.720	9.267	133.597	81.070	241.026	224.838	223.071	154.858
CMS OSWALDO CRUZ	332.058	108.458	99.314	168.358	135.875	238.673	214.492	217.977	194.813
CMS PROVIDENCIA	NA	NA	NA	NA	1.508	9.195	NA	NA	NA
CMS SALLES NETTO	108.849	85.289	68.095	71.416	56.185	58.459	154.975	256.456	225.398
CMS SAO FRANCISCO DE ASSIS	NA	NA	NA	2.165	12.443	53.845	62.513	80.177	66.496
POLIC ANTONIO RIBEIRO NETTO - AP 10	188.076	499.891	615.556	693.843	590.088	342.806	268.314	369.446	190.832
PS CASS - AP 10	NA	NA	NA	9.649	12.938	12.381	14.104	16.196	17.850
Total	1.031.09	1.115.01	1.208.65	1.884.44	1.686.20	2.602.98	2.406.28	2.969.98	2.589.89
	2	3	3	8	1	1	4	0	3

Fonte: SIA. TabNET Municipal, 2017. (*) Os campos preenchidos com NA (Não se Aplica) são relativos às unidades que foram fechadas, total ou parcialmente, ou que não existiam nos períodos analisados, quais sejam: anos de 2008 a 2016.

PRODUÇÃO AMBULATORIAL AP 1.0 - HOSPITAIS MUNICIPAIS, UPA E CER - 1º QUADRIMESTRE 2013-2017								
UNIDADE	1ºQuadr. 2013	1ºQuadr. 2014	1ºQuadr. 2015	1ºQuadr. 2016	1ºQuadr. 2017	Variação 1º Q 2016-2017		
						nº de procedimentos	%	
CER - CENTRO	202.312	124.857	65.019	215.056	187.125	-27.931	-13%	↓
HOSP MUN BARATA RIBEIRO	97.424	43.850	46.776	55.410	8.297	-47.113	-85%	↓
HOSP MUN SOUZA AGUIAR	145.593	165.439	272.816	339.616	13.640	-325.976	-96%	↓
SMS MATERN FERNANDO MAGALHAES	39.383	38.139	45.506	34.134	7.368	-26.766	-78%	↓
SMS MATERN MARIA AMELIA B DE HOLLANDA	16.268	24.819	32.912	32.443	23.661	-8.782	-27%	↓
Total	500.980	397.104	463.029	676.659	240.091	-436.568	-65%	↓

Fonte: SIA, Tabnet municipal, 2017. (*) Não inclui produção de unidades que foram fechadas no período

PRODUÇÃO AMBULATORIAL AP 1.0 - HOSPITAIS, UPA E CER - SÉRIE HISTÓRICA 2008-2016 - REDE MUNICIPAL									
Estabel-NOME-RJ	2008	2009	2010	2011	2012	2013	2014	2015	2016
CER - CENTRO	NA	NA	NA	NA	345.056	477.575	474.124	189.410	551.952
HOSP MUN BARATA RIBEIRO	190.191	91.891	19.536	162.783	143.300	203.713	175.643	163.048	137.535
HOSP MUN SOUZA AGUIAR	968.594	847.682	904.922	874.303	666.658	440.637	605.663	882.565	706.104
MATERN FERNANDO MAGALHAES	78.831	81.004	125.467	138.678	96.059	133.066	138.074	132.493	88.756
MATERN MARIA AMELIA B DE HOLLANDA	NA	NA	NA	NA	20.127	57.598	80.669	97.571	74.791
MATERN OSWALDO NAZARETH	75.179	94.118	84.708	82.868	73.839	5.914	NA	NA	NA
PADI SOUZA AGUIAR - AP 10	NA	NA	NA	13.828	17.822	10.877	NA	NA	NA
Total	1.312.795	1.114.695	1.134.633	1.272.460	1.362.861	1.329.380	1.474.173	1.465.087	1.559.138
<p>Fonte: SIA. TabNET Municipal, 2017. (*) Os campos preenchidos com NA (Não se Aplica) são relativos às unidades que foram fechadas, total ou parcialmente, ou que não existiam nos períodos analisados, quais sejam: anos de 2008 a 2016.</p>									

PRODUÇÃO AMBULATORIAL: AP 2.1



AP 2.1

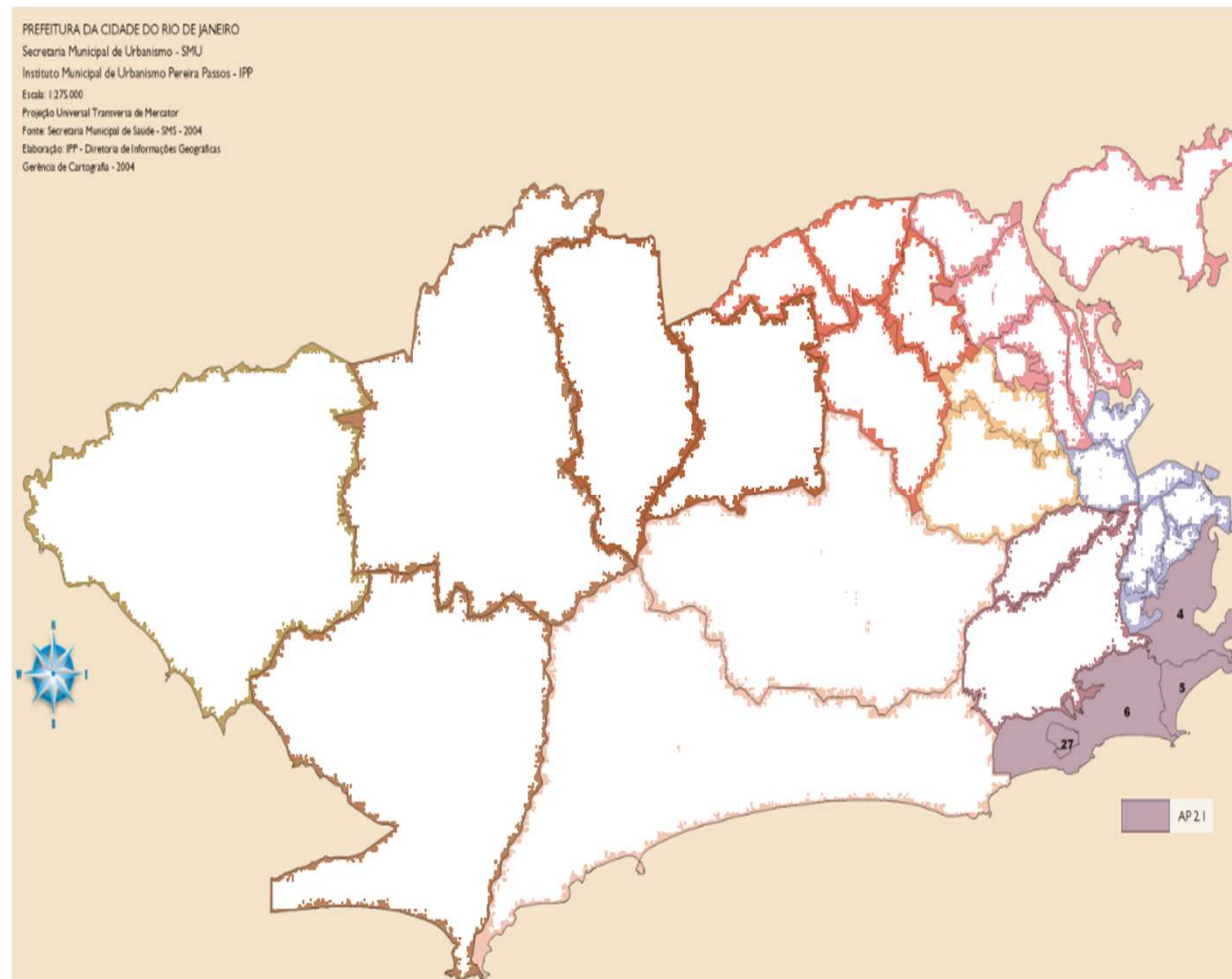
Regiões Administrativas

IV RA – BOTAFOGO (Botafogo, Catete, Cosme Velho, Flamengo, Humaitá, Laranjeiras e Urca)

V RA – COPACABANA
(Copacabana e Leme)

VI RA – LAGOA
(Gávea, Ipanema, Jardim Botânico, Lagoa, Leblon, São Conrado, Vidigal)

XXVII RA - ROÇINHA



PRODUÇÃO AMBULATORIAL AP 2.1 - QUANTIDADE APRESENTADA - 1º QUADRIMESTRE 2013-2017 - REDE MUNICIPAL								
UNIDADE	1ºQuadr. 2013	1ºQuadr. 2014	1ºQuadr. 2015	1ºQuadr. 2016	1ºQuadr. 2017	Variação 1º Q 2016-2017		
						nº de procedimento s	%	
CAPS FRANCO BASAGLIA	NA	NA	NA	4.503	7.497	2.994	66%	↑
CAPS MARIA DO SOCORRO SANTOS	9.223	8.996	5.918	6.558	12.691	6.133	94%	↑
CAPSI MAURICIO DE SOUSA	1.965	392	396	919	198	-721	-78%	↓
CF CANTAGALO PAVAO - PAVAOZINHO	28.068	35.231	32.270	54.854	56.362	1.508	3%	↑
CF MARIA DO SOCORRO / ROCINHA	95.527	118.675	118.239	125.999	114.043	-11.956	-9%	↓
CF RINALDO DE LAMARE	53.261	68.580	59.691	96.126	112.979	16.853	18%	↑
CF SANTA MARTA	34.715	41.258	40.792	48.033	57.876	9.843	20%	↑
CMS ALBERT SABIN	50.978	63.878	55.433	66.982	101.159	34.177	51%	↑
CMS CHAPEU MANG BABILONIA	14.091	14.886	16.903	24.333	28.336	4.003	16%	↑
CMS DOM HELDER CAMARA	50.869	77.972	53.049	95.048	80.730	-14.318	-15%	↓
CMS JOAO BARROS BARRETO	129.229	133.935	112.915	126.798	78.419	-48.379	-38%	↓
CMS MANOEL JOSE FERREIRA	87.213	83.653	83.513	131.817	142.716	10.899	8%	↑
CMS PINDARO DE C. RODRIGUES	150.515	114.563	116.116	168.715	105.617	-63.098	-37%	↓
CMS ROCHA MAIA	NA	NA	NA	NA	37.921	NA	NA	NA
CMS RODOLPHO PERISSE / VIDIGAL	40.143	48.363	41.143	48.998	43.377	-5.621	-11%	↓
CMS VILA CANOAS	12.402	13.002	9.224	11.098	12.011	913	8%	↑
Total	758.199	823.384	745.602	1.010.781	991.932	-56.770	-6%	↓

Fonte: SIA. TabNET Municipal, 2017. (*) Os campos preenchidos com NA (Não se Aplica) são relativos às unidades que foram fechadas, total ou parcialmente, ou que não existiam nos períodos analisados, quais sejam: 1º quadrimestres de cada ano.

PRODUÇÃO AMBULATORIAL AP 2.1 - QUANTIDADE APRESENTADA - SÉRIE HISTÓRICA 2008-2016 - REDE MUNICIPAL									
UNIDADE	2008	2009	2010	2011	2012	2013	2014	2015	2016
ADOLESCENTRO PAULO FREIRE	19.822	21.795	9.951	10.254	NA	NA	NA	NA	NA
CAPS FRANCO BASAGLIA	NA	NA	NA	NA	NA	NA	NA	NA	26.335
CAPS MARIA DO SOCORRO SANTOS	NA	NA	198	36.432	46.826	37.916	27.880	18.199	29.032
SMS CAPSI MAURICIO DE SOUSA	NA	NA	NA	NA	6.466	2.861	1.591	2.006	3.456
CF CANTAGALO PAVAO - PAVAOZINHO	NA	NA	3.845	51.791	76.392	102.300	110.460	124.054	155.434
CF MARIA DO SOCORRO / ROCINHA	NA	NA	22.772	189.343	252.594	407.195	367.453	387.052	324.583
CF RINALDO DE LAMARE	NA	NA	2.530	139.408	158.825	228.539	206.085	260.914	234.260
CF SANTA MARTA	NA	300	13.751	139.071	114.095	134.974	128.941	145.099	133.907
CMS ALBERT SABIN	41.251	60.755	44.643	121.696	152.191	197.013	188.923	205.698	194.376
CMS CHAPEU MANG BABILONIA	NA	NA	NA	23.436	33.762	53.309	48.181	68.694	75.834
CMS DOM HELDER CAMARA	102.570	50.429	116.329	137.312	203.182	275.265	237.145	288.619	251.492
CMS JOAO BARROS BARRETO	119.426	125.363	146.168	310.552	416.547	552.983	406.468	394.976	348.049
CMS MANOEL JOSE FERREIRA	110.202	111.156	88.580	255.837	253.357	340.595	249.238	267.763	334.520
CMS PINDARO DE C. RODRIGUES	162.194	120.480	221.716	414.740	424.679	499.620	409.260	452.688	428.107
CMS ROCHA MAIA	NA	NA	NA	NA	NA	NA	NA	NA	18.717
CMS RODOLPHO PERISSE / VIDIGAL	9.173	2.087	4.785	86.071	119.240	171.741	146.682	151.318	145.365
CMS VILA CANOAS	2.790	676	1.880	17.281	27.406	41.133	38.368	38.524	33.495
Total	567.428	493.041	677.148	1.933.224	2.285.562	3.045.444	2.566.675	2.805.604	2.736.962

Fonte: SIA. TabNET Municipal, 2017. (*) Os campos preenchidos com NA (Não se Aplica) são relativos às unidades que foram fechadas, total ou parcialmente, ou que não existiam nos períodos analisados, quais sejam: anos de 2008 a 2016.

PRODUÇÃO AMBULATORIAL AP 2.1 - HOSPITAIS MUNICIPAIS, UPA E CER - 1º QUADRIMESTRE 2013-2017								
UNIDADE	1ºQuadr. 2013	1ºQuadr. 2014	1ºQuadr. 2015	1ºQuadr. 2016	1ºQuadr. 2017	Variação 1º Q 2016-2017		
						nº de procedimentos	%	
CER - LEBLON	106.934	161.535	159.627	173.828	137.736	-36.092	-21%	↓
UPA 24H ROCINHA	30.304	58.221	140.894	75.070	98.277	23.207	31%	↑
HOSP MUN MIGUEL COUTO	168.178	184.452	171.369	192.614	143.943	-48.671	-25%	↓
HOSP MUN ROCHA MAIA	107.370	72.291	80.395	63.531	120.767	57.236	90%	↑
INST MUN PHILIPPE PINEL	10.269	6.371	4.531	2.613	6.183	3.570	137%	↑
PADI MIGUEL COUTO - AP 21	11.088	7.925	4.219	5.566	10.502	4.936	89%	↑
Total	434.143	490.795	561.035	513.222	517.408	4.186	1%	↑

Fonte: SIA, Tabnet municipal, 2017.

PRODUÇÃO AMBULATORIAL AP 2.1 - HOSPITAIS, UPA E CER - SÉRIE HISTÓRICA 2008-2016 - REDE MUNICIPAL									
Estabel-NOME-RJ	2008	2009	2010	2011	2012	2013	2014	2015	2016
CER - LEBLON	NA	NA	NA	NA	112.275	358.875	498.994	448.968	460.999
HOSP MUN MIGUEL COUTO	602.642	910.814	943.733	740.562	592.699	562.059	596.221	543.240	504.111
HOSP MUN ROCHA MAIA	115.330	460.573	479.393	523.889	451.207	319.395	198.515	205.443	206.714
INST MUN PHILIPPE PINEL	65.512	53.755	36.045	57.189	53.821	28.505	16.004	12.924	13.059
PADI MIGUEL COUTO - AP 21	NA	NA	NA	13.407	17.799	24.157	17.425	20.327	19.195
UPA 24H ROCINHA - AP 21	NA	NA	NA	197.813	197.357	201.240	279.867	307.441	239.630
Total	783.484	1.425.142	1.459.171	1.532.860	1.312.883	1.135.356	1.108.032	1.089.375	982.709
<p>Fonte: SIA. TabNET Municipal, 2017. (*) Os campos preenchidos com NA (Não se Aplica) são relativos às unidades que foram fechadas, total ou parcialmente, ou que não existiam nos períodos analisados, quais sejam: anos de 2008 a 2016</p>									

AP 2.2

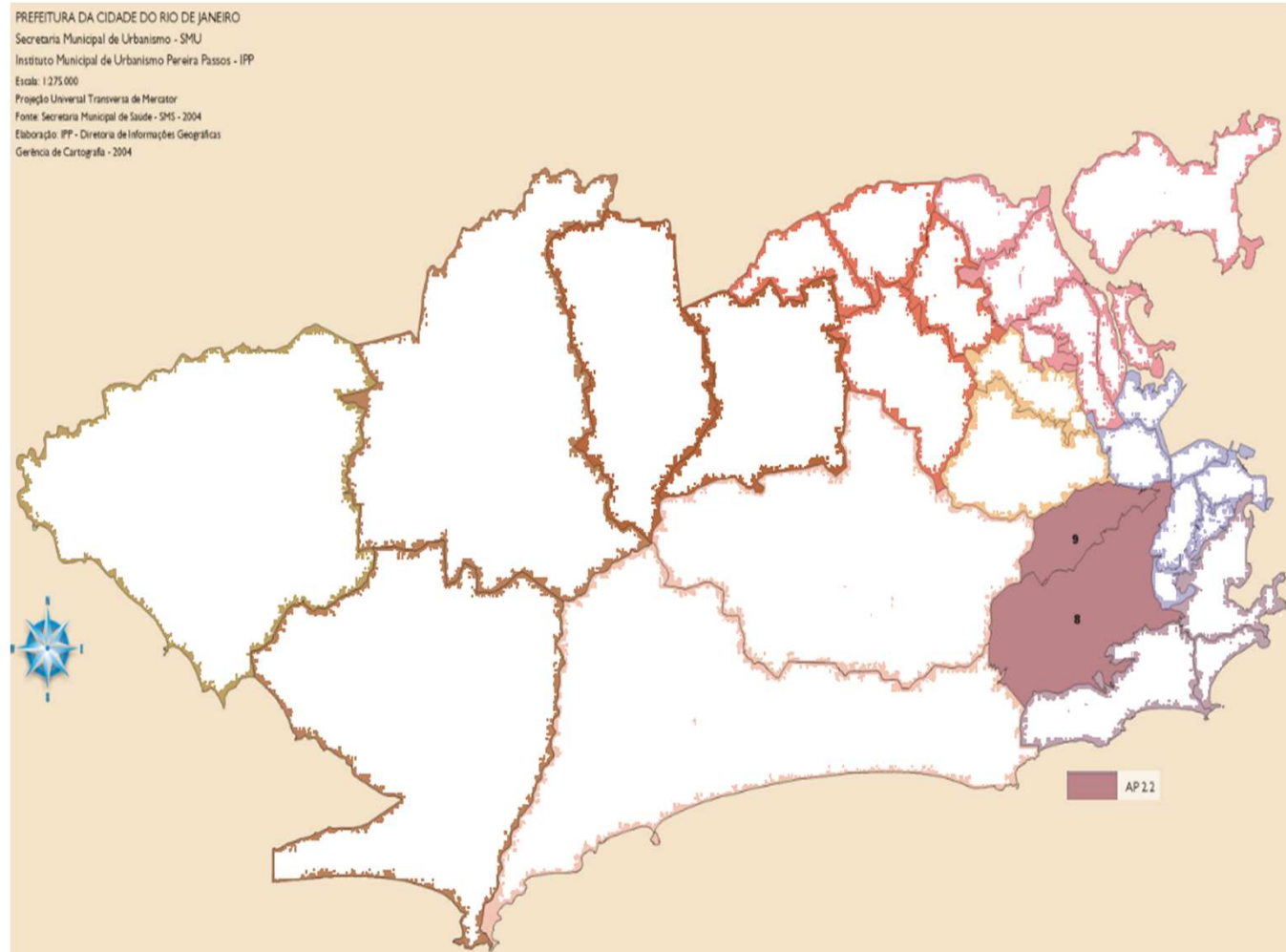
Regiões Administrativas

XVIII RA – TIJUCA

(Alto da Boa Vista, Praça da Bandeira e Tijuca)

IX RA - VILA ISABEL

(Andaraí, Grajaú, Maracanã e Vila Isabel)



PRODUÇÃO AMBULATORIAL AP 2.2 - QUANTIDADE APRESENTADA - 1º QUADRIMESTRE 2013-2017 - REDE MUNICIPAL

UNIDADE	1ºQuadr. 2013	1ºQuadr. 2014	1ºQuadr. 2015	1ºQuadr. 2016	1ºQuadr. 2017	Variação 1º Q 2016-2017		
						nº de procediment os	%	
CAPS AD MANE GARRINCHA	827	387	6.709	3.653	2.447	-1.206	-33%	↓
CF ANDARAI	NA	NA	NA	NA	31.662	NA	NA	NA
CF PEDRO ERNESTO	NA	NA	1.384	2.524	18.596	16.072	637%	↑
CMR OSCAR CLARK	159.257	167.019	163.867	148.512	166.994	18.482	12%	↑
CMS CARLOS FIGUEIREDO FILHO / BOREL	43.640	44.498	32.922	31.959	36.677	4.718	15%	↑
CMS CASA BRANCA	13.669	8.070	9.067	13.082	6.824	-6.258	-48%	↓
CMS HEITOR BELTRAO	61.494	51.827	64.441	61.643	57.160	-4.483	-7%	↓
CMS HELIO PELLEGRINO	NA	NA	33.469	33.427	41.236	7.809	23%	↑
CMS JULIO BARBOSA	28.528	15.798	15.537	19.630	23.688	4.058	21%	↑
CMS MARIA AUGUSTA ESTRELLA	115.577	39.959	66.766	59.198	35.263	-23.935	-40%	↓
CMS NICOLA ALBANO	37.220	27.362	35.211	34.519	36.614	2.095	6%	↑
CMS PARQUE V ISABEL/CF R DO TROVADOR	32.005	39.447	41.500	56.017	52.370	-3.647	-7%	↓
POLIC HELIO PELLEGRINO	232.393	207.669	205.858	152.565	71.078	-81.487	-53%	↓
Total	724.610	602.036	676.731	616.729	580.609	-67.782	-11%	↓

Fonte: SIA. TabNET Municipal, 2017. (*) Os campos preenchidos com NA (Não se Aplica) são relativos às unidades que foram fechadas, total ou parcialmente, ou que não existiam nos períodos analisados, quais sejam: 1º quadrimestres de cada ano.

PRODUÇÃO AMBULATORIAL AP 2.2 - QUANTIDADE APRESENTADA - SÉRIE HISTÓRICA 2008-2016 - REDE MUNICIPAL									
UNIDADE	2008	2009	2010	2011	2012	2013	2014	2015	2016
CAPS AD MANE GARRINCHA	NA	125	234	13.975	15.064	2.607	9.626	19.361	16.830
CF ANDARAI	NA	NA	NA	NA	NA	NA	NA	NA	2.474
CF PEDRO ERNESTO /INST GERON MIGUEL	NA	NA	NA	NA	NA	NA	NA	5.121	14.159
CMR OSCAR CLARK	309.502	292.228	418.316	299.502	251.261	454.663	526.763	580.286	519.227
CMS BAIANA	497	3.315	16.148	NA	NA	NA	NA	NA	NA
CMS CARLOS FIGUEIREDO FILHO / BOREL	6.395	12.577	14.193	27.066	44.217	146.786	120.937	108.380	93.971
CMS CASA BRANCA	1.915	1.145	338	16.131	9.669	27.383	26.524	27.979	30.275
CMS HEITOR BELTRAO	113.259	98.941	115.599	169.184	174.258	191.439	208.718	225.799	178.383
CMS HELIO PELLEGRINO	NA	NA	NA	NA	NA	NA	46.054	118.461	100.275
CMS JULIO BARBOSA	20.018	27.417	22.976	13.437	4.865	72.985	53.247	57.925	61.388
CMS MARIA AUGUSTA ESTRELLA	59.497	72.767	123.415	153.035	93.078	219.752	150.444	209.781	157.828
CMS NICOLA ALBANO	26.930	33.377	18.336	26.136	5.067	107.346	94.298	114.232	98.720
CMS PARQUE V ISABEL/CF R DO TROVADOR	4.089	5.040	11.672	16.374	16.448	107.061	103.341	152.363	156.598
PACS ALTO DA BOA VISTA	NA	NA	NA	209	NA	NA	NA	NA	NA
POLIC HELIO PELLEGRINO	340.198	768.522	764.105	947.709	683.349	653.307	584.327	579.269	325.649
Total	882.300	1.315.454	1.505.332	1.682.758	1.297.276	1.983.329	1.924.279	2.198.957	1.755.777

Fonte: SIA. TabNET Municipal, 2017. (*) Os campos preenchidos com NA (Não se Aplica) são relativos às unidades que foram fechadas, total ou parcialmente, ou que não existiam nos períodos analisados, quais sejam: anos de 2008 a 2016.

PRODUÇÃO AMBULATORIAL AP 2.2 - HOSPITAIS MUNICIPAIS, UPA E CER - 1º QUADRIMESTRE 2013-2017								
UNIDADE	1ºQuadr. 2013	1ºQuadr. 2014	1ºQuadr. 2015	1ºQuadr. 2016	1ºQuadr. 2017	Variação 1º Q 2016-2017		
						nº de procedimentos	%	
HOSP MUN DE GERIAT. E GER. MIG PEDRO	18.803	22.482	19.363	8.598	9.930	1.332	15%	↑
HOSP MUN JESUS	47.717	62.346	39.933	32.410	9.355	-23.055	-71%	↓
Total	66.520	84.828	59.296	41.008	19.285	-21.723	-53%	↓

Fonte: SIA, Tabnet municipal, 2017.

PRODUÇÃO AMBULATORIAL, HOSPITAIS, UPA E CER, AP 2.2 - QUANTIDADE APRESENTADA - SÉRIE HISTÓRICA 2008-2016									
UNIDADE	2008	2009	2010	2011	2012	2013	2014	2015	2016
HOSP MUN JESUS	197.264	197.866	208.012	187.949	152.693	152.578	143.212	160.259	109.239
HOSP MUN DE GERIAT. E GER. MIG PEDRO	70.341	90.643	80.124	73.529	66.183	98.350	62.868	49.733	33.535
Total	267.605	288.509	288.136	261.478	218.876	250.928	206.080	209.992	142.774
Fonte: SIA, Tabnet municipal, 2017.									

AP 3.1

Regiões Administrativas

X RA – Ramos

(Bonsucesso, Manguinhos, Olaria, Ramos)

XI RA – Penha

(Brás de Pina, Penha, Penha Circular)

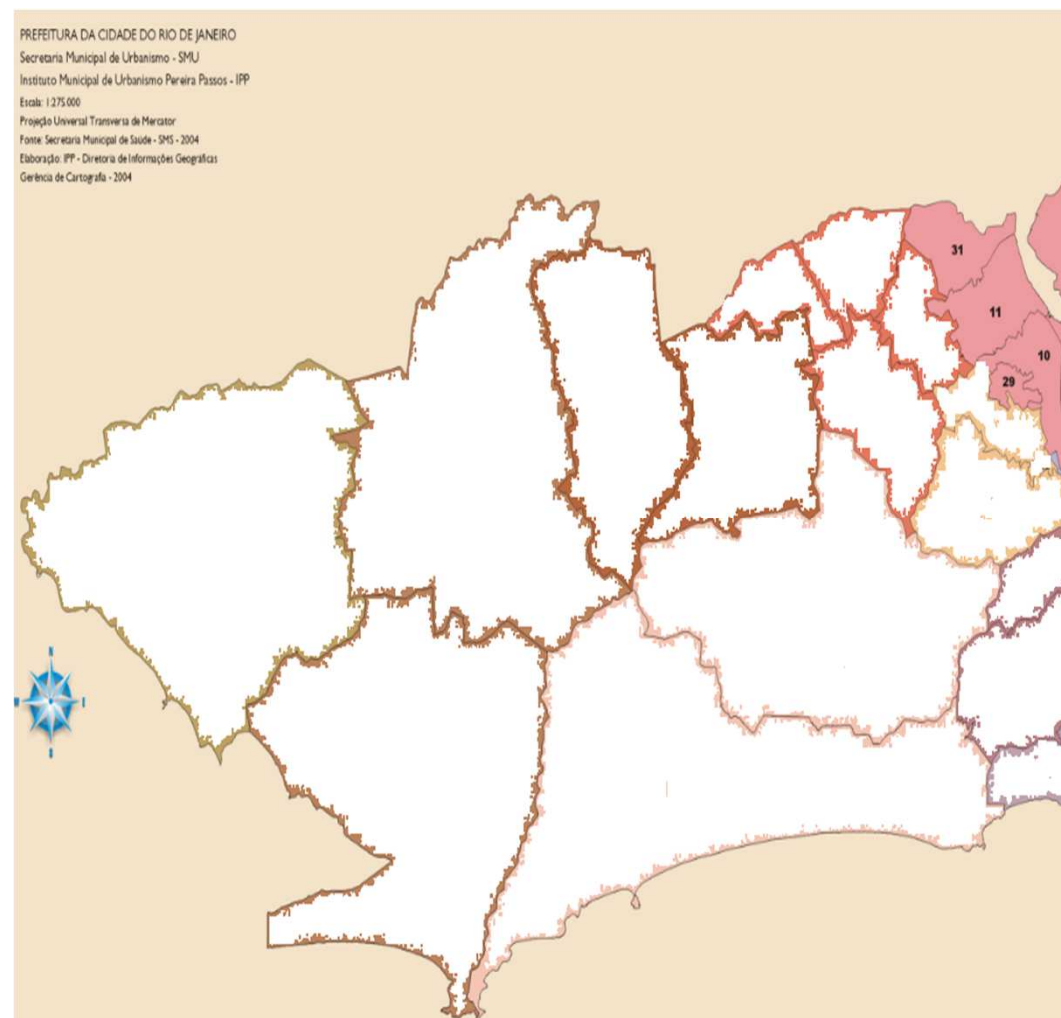
XX RA - Ilha do Governador

(Bancários, Cacua, Cocotá, Freguesia, Galeão, Jardim Carioca, Jardim Guanabara, Moneró, Pitangueiras, Portuguesa, Praia da Bandeira, Ribeira, Tauá e Zumbi)

XXIX RA - Complexo do Alemão

XXX RA - Maré

XXXI RA - Vigário Geral



PRODUÇÃO AMBULATORIAL AP 3.1 - QUANTIDADE APRESENTADA - 1º QUADRIMESTRE 2013-2017 - REDE MUNICIPAL

UNIDADE	1ºQuadr. 2013	1ºQuadr. 2014	1ºQuadr. 2015	1ºQuadr. 2016	1ºQuadr. 2017	Variação 1º Q 2016-2017		
						nº de procedimentos	%	
CSE ESCOLA GERMANO SINVAL FARIA	NA	NA	NA	NA	62.435	NA	NA	NA
CAPS AD MIRIAM MAKEBA	NA	NA	3.257	9.173	5.962	-3.211	-35%	↓
CAPS CARLOS AUGUSTO DA S MAGAL	NA	NA	NA	NA	1.971	NA	NA	NA
CAPS ERNESTO NAZARETH	5.945	2.892	6.287	9.391	2.750	-6.641	-71%	↓
CAPS FERNANDO DINIZ	860	564	989	3.157	3.598	441	14%	↑
CAPS JOAO FERREIRA SILVA FILHO	6.416	6.804	3.835	5.850	6.322	472	8%	↑
CAPSI VISCONDE DE SABUGOSA	NA	1.842	2.426	677	2.020	1.343	198%	↑
CF ALOYSIO AUGUSTO NOVIS	51.461	59.297	68.673	63.431	71.113	7.682	12%	↑
CF ASSIS VALENTE	44.975	38.991	57.699	70.196	79.353	9.157	13%	↑
CF AUGUSTO BOAL	32.511	55.843	62.631	70.410	76.249	5.839	8%	↑
CF EIDIMIR THIAGO DE SOUZA	NA	NA	NA	NA	75.409	NA	NA	NA
CF FELIPPE CARDOSO	76.148	82.936	82.731	134.622	150.818	16.196	12%	↑
CF JOAOSINHO TRINTA	59.303	52.678	38.903	57.145	57.532	387	1%	↑
CF KLEBEL DE OLIVEIRA ROCHA	NA	NA	NA	NA	49.181	NA	NA	NA
CF MARIA SEBASTIANA DE OLIVEIRA	33.709	32.080	53.884	58.909	69.713	10.804	18%	↑
CF NILDA CAMPOS DE LIMA	NA	NA	NA	NA	109.064	NA	NA	NA
CF PALMEIRAS	NA	NA	12.201	24.365	NA	NA	NA	NA
CF RODRIGO Y AGUILAR ROIG	26.860	28.140	27.711	36.458	40.889	4.431	12%	↑
CF VALTER FELISBINO DE SOUZA	NA	NA	NA	NA	50.050	NA	NA	NA
CF VICTOR VALLA	28.698	13.479	38.140	27.939	40.131	12.192	44%	↑
CF WILMA COSTA	NA	NA	NA	NA	81.840	NA	NA	NA
CF ZILDA ARNS	83.462	86.578	84.307	130.851	146.710	15.859	12%	↑
CMS ALEMAO	35.279	38.350	40.628	56.754	NA	NA	NA	NA
CMS AMERICO VELOSO	45.249	66.633	66.652	74.759	70.370	-4.389	-6%	↓
CMS CF ADIB JATENE / GUSTAVO CAPANEMA	30.349	42.681	40.949	60.850	74.651	13.801	23%	↓
CMS HEITOR DOS PRAZERES	54.440	53.856	52.892	61.760	58.012	-3.748	-6%	↓
CMS HELIO SMIDT	22.564	25.675	27.287	36.025	25.099	-10.926	-30%	↓
CMS IRACI LOPES	19.411	18.050	10.841	20.207	20.373	166	1%	↑
CMS JOAO CANDIDO	16.746	14.509	12.515	15.493	18.393	2.900	19%	↑
CMS JOSE BREVES DOS SANTOS	81.494	62.671	50.681	63.363	83.160	19.797	31%	↑
CMS MADRE TERESA DE CALCUTA	73.194	53.420	49.416	55.473	69.527	14.054	25%	↑
CMS MANGUINHOS	23.866	6.270	NA	NA	NA	NA	NA	NA
CMS MÃª CRISTINA ROMA PAUGARTTEN	78.650	47.205	54.529	74.641	118.124	43.483	58%	↑
CMS NAGIB JORGE FARAH	57.568	82.053	82.054	105.133	114.458	9.325	9%	↑
CMS NECKER PINTO	37.259	31.583	27.249	19.633	43.685	24.052	123%	↑
CMS NEWTON ALVES CARDOSO	NA	NA	NA	23.724	22.485	-1.239	-5%	↑
CMS NOVA HOLANDA	17.000	20.870	23.562	25.720	28.499	2.779	11%	↑
CMS PARQUE ROYAL	14.537	21.245	12.824	21.104	24.924	3.820	18%	↑
CMS PARQUE UNIAO	11.494	17.545	14.039	17.493	14.146	-3.347	-19%	↓
CMS PAULINO WERNECK	NA	NA	NA	983	20.774	19.791	2013%	↑
CMS SAMORA MACHEL	33.548	30.026	21.358	29.173	27.175	-1.998	-7%	↓
CMS SAO GODOFREDO / JOSE P FONTENELLE	30.060	36.849	81.249	33.689	39.267	5.578	17%	↑
CMS VILA DO JOAO	55.001	65.745	49.111	58.612	75.401	16.789	29%	↑
POLIC JOSE PARANHOS FONTENELLE - AP 31	80.605	54.877	90.214	110.932	91.343	-19.589	-18%	↓
POLIC NEWTON ALVES CARDOZO - AP 31	220.529	125.475	131.959	120.484	31.206	-89.278	-74%	↓
Total	1.489.191	1.377.712	1.483.683	1.788.579	2.191.747	116.772	7%	↑

Fonte: SIA. TabNET Municipal, 2017. (*) Os campos preenchidos com NA (Não se Aplica) são relativos às unidades que foram fechadas, total ou parcialmente, ou que não existiam nos períodos analisados, quais sejam: 1º quadrimestres de cada ano.

PRODUÇÃO AMBULATORIAL AP 3.1 - QUANTIDADE APRESENTADA - SÉRIE HISTÓRICA 2008-2016 - REDE MUNICIPAL									
UNIDADE	2008	2009	2010	2011	2012	2013	2014	2015	2016
CF VALTER FELISBINO DE SOUZA - AP 31	NA	NA	NA	NA	NA	NA	NA	NA	24311
CENTRO DE SAUDE ESCOLA GERMANO SINVAL FARIA	NA	NA	9938	11525	631324	18042	63383	165080	193685
CAPS AD MIRIAM MAKEBA - AP 31	NA	NA	NA	NA	NA	NA	1187	12521	31193
CAPS CARLOS AUGUSTO DA S MAGAL	NA	NA	NA	NA	NA	NA	NA	NA	179
CAPS ERNESTO NAZARETH - AP 31	28982	31387	31268	36279	37984	23233	19397	21471	23889
CAPS FERNANDO DINIZ - AP 31	11334	11774	12104	17475	14079	2109	1979	7116	10634
CAPS JOAO FERREIRA SILVA FILHO - AP3	NA	NA	3414	42759	57762	33114	19070	10499	21158
CAPSI VISCONDE DE SABUGOSA	NA	NA	NA	NA	NA	5060	8232	9959	6566
CF ALOYSIO AUGUSTO NOVIS - AP 31	883	7109	30544	75832	191250	189188	196813	206045	210700
CF ASSIS VALENTE - AP 31	NA	NA	NA	29717	151457	188186	155382	211839	241050
CF AUGUSTO BOAL - AP 31	NA	NA	13744	120727	156582	214138	192525	217392	238340
CF EIDIMIR THIAGO DE SOUZA - AP 31	NA	NA	NA	NA	NA	NA	NA	NA	86088
CF FELIPPE CARDOSO - AP 31	NA	NA	NA	672563	807124	289369	285730	354615	466341
CF JOAOSINHO TRINTA - AP 31	NA	NA	NA	NA	156446	214893	197712	168574	186785
CF KLEBEL DE OLIVEIRA ROCHA - AP 31	NA	NA	NA	NA	NA	NA	NA	NA	17945
CF MARIA SEBASTIANA DE OLIVEIRA - AP 31	NA	NA	24131	52898	128600	159694	137357	187970	208963
CF NILDA CAMPOS DE LIMA - AP 31	NA	NA	NA	NA	NA	NA	NA	NA	104335
CF PALMEIRAS - AP 31	NA	NA	NA	NA	NA	NA	1629	65505	79021
CF RODRIGO Y AGUILAR ROIG - AP 31	NA	NA	37088	65370	65138	115779	89154	113126	128886
CF VICTOR VALLA - AP 31	NA	NA	22445	79387	88001	155083	95912	162980	125736
CF WILMA COSTA - AP 31	NA	NA	NA	NA	NA	NA	NA	NA	24874
CF ZILDA ARNS - AP 31	665	12000	90706	274392	198411	285554	281910	365168	428773
CMS ALEMAO - AP 31	1842	21425	62432	121062	93073	125584	128535	163745	159063
CMS AMERICO VELOSO - AP 31	287922	310089	195582	165831	182643	232879	223667	251981	282067
CMS GUSTAVO CAPANEMA/ADIB JATENE - AP 31	NA	6211	60831	140637	110777	153526	131173	146641	225128
CMS HEITOR DOS PRAZERES - AP 31	NA	NA	NA	53072	184345	215019	172136	197450	212136
CMS HELIO SMIDT - AP 31	NA	NA	27404	105294	92666	108938	96414	106255	100386
CMS IRACI LOPES - AP 31	1144	2114	27393	53171	49117	95966	46388	50757	63962
CMS JOAO CANDIDO - AP 31	713	145	38043	84297	52042	94035	48755	47186	55447
CMS JOSE BREVES DOS SANTOS - AP 31	71399	133371	84833	214872	211394	248032	189346	199733	208708
CMS JOSE PARANHOS FONTENELLE - AP 31	NA	NA	NA	17858	92672	124286	158864	225505	159557
CMS MADRE TERESA DE CALCUTA - AP 31	78766	185306	162889	201005	239302	269302	171087	199195	235488
CMS MARIA CRISTINA ROMA PAUGARTTEN	191780	201553	137425	173512	227851	214000	204405	206953	308526
CMS NAGIB JORGE FARAH - AP 31	42998	41832	61875	148142	191886	268402	294133	324026	304963
CMS NECKER PINTO - AP 31	147720	126458	102450	121495	122764	169731	101661	90511	130313
CMS NOVA HOLANDA - AP 31	NA	NA	43690	107969	58971	74605	80097	86844	86668
CMS PARQUE ROYAL - AP 31	1093	3849	37547	53079	36302	73739	58067	51221	74713
CMS PARQUE UNIAO - AP 31	NA	NA	NA	NA	20992	67075	64185	55073	52092
CMS SAMORA MACHEL - AP 31	NA	NA	45222	145935	140463	96699	97687	88121	96207
CMS VILA DO JOAO - AP 31	96	11660	108070	231317	158661	246783	209046	157875	208711
PACS HELIO SMITHI - AP 31	NA	NA	19585	9140	NA	NA	NA	NA	NA
PACS NOVA HOLANDA - AP 31	NA	NA	18569	5365	NA	NA	NA	NA	NA
PACS SAMORA MACHEL - AP 31	NA	NA	4575	2812	NA	NA	NA	NA	NA
POLIC JOSE PARANHOS FONTENELLE	349684	375002	420580	419375	347363	327567	181902	328006	390154
POLIC NEWTON ALVES CARDOZO	460033	687004	575601	715358	583840	757212	502516	439721	216941
Total	1.677.054	2.168.289	2.509.978	4.769.522	5.881.282	5.856.822	4.907.436	5.696.659	6.430.682

Fonte: SIA. TabNET Municipal, 2017. (*) Os campos preenchidos com NA (Não se Aplica) são relativos às unidades que foram fechadas, total ou parcialmente, ou que não existiam nos períodos analisados, quais sejam: anos de 2008 a 2016.

PRODUÇÃO AMBULATORIAL AP 3.1 - HOSPITAIS MUNICIPAIS, UPA E CER - 1º QUADRIMESTRE 2013-2017								
UNIDADE	1ºQuadr. 2013	1ºQuadr. 2014	1ºQuadr. 2015	1ºQuadr. 2016	1ºQuadr. 2017	Variação 1º Q 2016-2017		
						nº de procedimentos	%	
CER - ILHA DO GOVERNADOR	40.871	65.578	73.033	82.178	76.989	-5.189	-6%	↓
UPA 24H COMPLEXO DO ALEMAO - AP 31	69.524	75.420	55.459	114.812	77.868	-36.944	-32%	↓
UPA 24H MANGUINHOS - AP 31	149.831	162.285	158.238	215.550	147.776	-67.774	-31%	↓
HOSP MUN EVANDRO FREIRE	1.025	3.966	6.012	6.227	7.260	1.033	17%	↑
HOSP MUN N S DO LORETO	50.090	162.450	44.373	34.464	32.961	-1.503	-4%	↓
HOSP MUN PAULINO WERNECK	48.746	20.952	28.815	17.430	10.878	-6.552	-38%	↓
Total	360.087	490.651	365.930	470.661	353.732	-116.929	-25%	↓

Fonte: SIA, Tabnet municipal, 2017.

PRODUÇÃO AMBULATORIAL, HOSPITAIS, UPA DE CER, AP 3.1 - QUANTIDADE APRESENTADA - SÉRIE HISTÓRICA 2008-2016									
UNIDADE	2008	2009	2010	2011	2012	2013	2014	2015	2016
CER - ILHA DO GOVERNADOR	NA	NA	NA	NA	NA	247262	176908	217222	243475
UPA 24H COMPLEXO DO ALEMAO	NA	NA	211785	471099	385042	350668	239539	248472	278009
UPA 24H MANGUINHOS	NA	22037	336568	536286	324259	474187	487407	547656	669123
HOSP MUN EVANDRO FREIRE	NA	NA	NA	NA	NA	10.341	13.375	18.057	19.838
HOSP MUN N S DO LORETO	209.308	207.053	290.649	403.833	373.149	268.131	311.689	156.732	101.980
HOSP MUN PAULINO WERNECK	477.637	356.850	345.549	542.133	254.941	100.210	77.865	92.816	57.671
Total	686.945	563.903	636.198	945.966	628.090	368.341	389.554	249.548	159.651
<p>Fonte: SIA. TabNET Municipal, 2017. (*) Os campos preenchidos com NA (Não se Aplica) são relativos às unidades que foram fechadas, total ou parcialmente, ou que não existiam nos períodos analisados, quais sejam: anos de 2008 a 2016.</p>									

AP 3.2

Regiões Administrativas

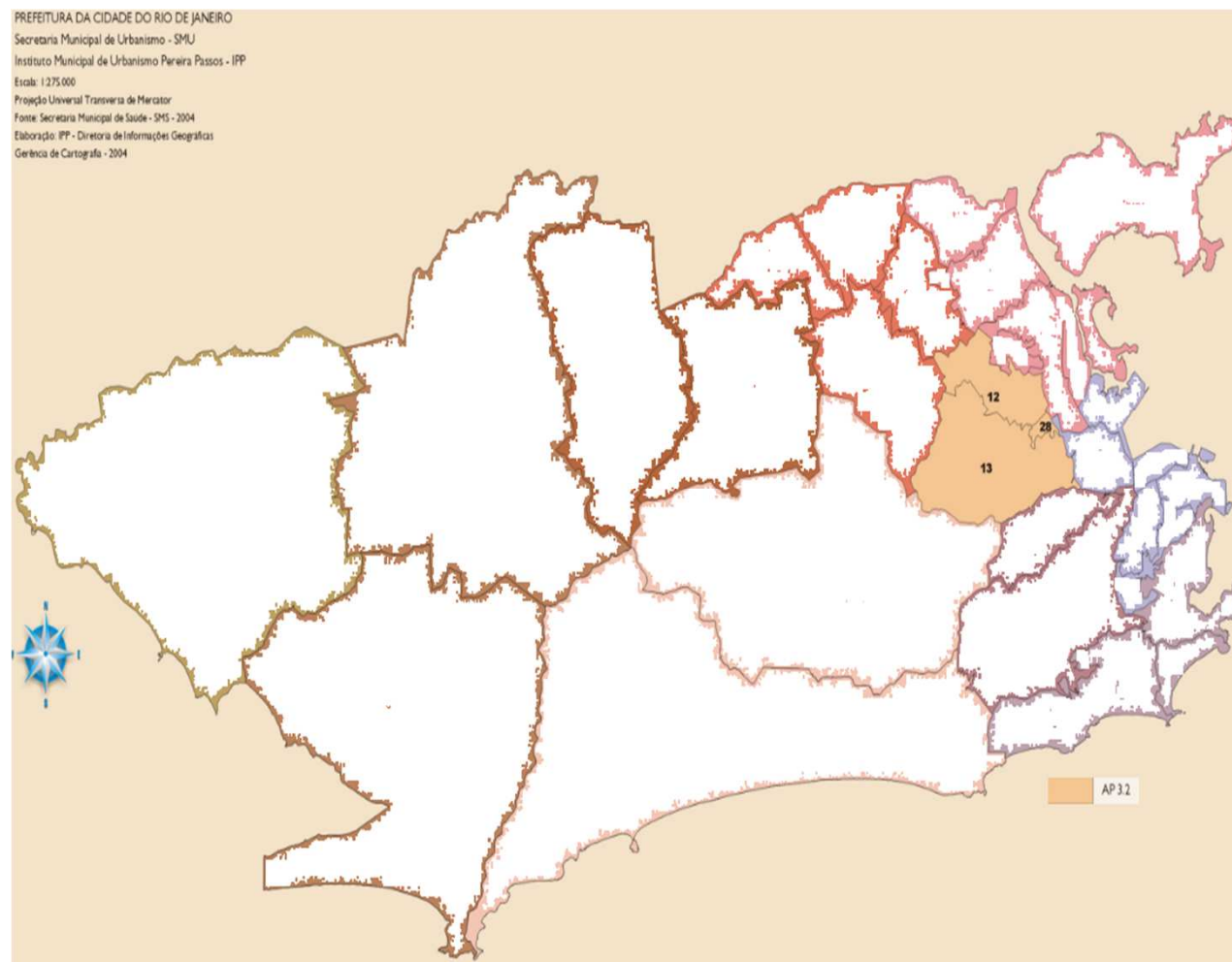
XII RA – INHAÚMA

(Del Castilho, Engenho da Rainha, Inhaúma, Higienópolis, Maria da Graça, Tomás Coelho)

XIII RA – MEIER

(Abolição, Água Santa, Cachambi, Encantado, Engenho de Dentro, Engenho Novo, Jacaré, Lins de Vasconcelos, Méier, Piedade, Pilares, Riachuelo, Rocha, Sampaio, São Francisco Xavier, Todos os Santos)

XXVIII - JACAREZINHO



PRODUÇÃO AMBULATORIAL AP 3.2 - QUANTIDADE APRESENTADA - 1º QUADRIMESTRE 2013-2017 - REDE MUNICIPAL

UNIDADE	1ºQuadr. 2013	1ºQuadr. 2014	1ºQuadr. 2015	1ºQuadr. 2016	1ºQuadr. 2017	Variação 1º Q 2016-2017		
						nº de procedimentos	%	
CAPS AD RAUL SEIXAS	2.253	3.995	8.559	6.281	9.888	3.607	57%	↑
CAPS CLARICE LISPECTOR	247	9.890	8.994	9.938	3.852	-6.086	-61%	↓
CAPS TORQUATO NETO	5.170	7.196	11.704	7.021	2.156	-4.865	-69%	↓
CAPSI MARIA CLARA MACHADO	3.681	8.164	1.517	2.186	3.819	1.633	75%	↑
CF AMELIA DOS SANTOS FERREIRA	NA	NA	NA	NA	17.383	NA	NA	NA
CF ANNA NERY	40.497	69.258	65.265	82.232	80.862	-1.370	-2%	↓
CF ANTHIDIO DIAS DA SILVEIRA	55.383	87.859	98.644	75.814	83.228	7.414	10%	↑
CF BARBARA STARFIELD	38.757	76.714	90.219	77.339	87.039	9.700	13%	↑
CF BIBI VOGEL	31.098	85.378	67.517	79.956	79.051	-905	-1%	↓
CF CABO EDNEY CANAZARO DE OLIVEIRA	34.076	52.659	61.709	64.370	72.824	8.454	13%	↑
CF CARIOCA	6.793	19.867	40.098	39.422	45.543	6.121	16%	↑
CF EMYGDIO ALVES COSTA FILHO	37.953	61.033	55.219	72.759	61.067	-11.692	-16%	↓
CF ERIVALDO FERNANDES NOBREGA-	NA	NA	NA	NA	24.643	NA	NA	NA
CF HERBERT JOSE DE SOUZA	36.824	60.404	40.549	78.326	64.683	-13.643	-17%	↓
CF ISABEL DOS SANTOS	28.679	66.626	61.268	68.500	78.512	10.012	15%	↑
CF LUIZ CELSO PEREIRA	NA	NA	NA	NA	42.707	NA	NA	NA
CF OLGA PEREIRA PACHECO	NA	NA	NA	NA	51.422	NA	NA	NA
CF SERGIO NICOLAU AMIN	35.496	70.677	61.900	57.136	60.111	2.975	5%	↑
CMR ENG DENTRO	54.661	49.404	75.509	61.322	62.433	1.111	2%	↑
CMS ANTENOR NASCENTES	9.715	12.013	12.418	21.019	14.260	-6.759	-32%	↓
CMS ARIADNE LOPES DE MENEZES	87.079	64.697	92.137	84.579	60.109	-24.470	-29%	↓
CMS CARLOS GENTILE DE MELLO	59.807	74.099	79.283	102.107	106.874	4.767	5%	↑
CMS CESAR PERNETTA	121.338	102.835	124.107	141.490	65.190	-76.300	-54%	↓
CMS EDUARDO A VILHENA	65.389	87.960	107.758	97.933	53.079	-44.854	-46%	↓
CMS MILTON FONTES MAGARAO	58.891	93.254	110.717	104.857	93.222	-11.635	-11%	↓
CMS RENATO ROCCO	76.693	87.694	103.846	82.062	85.002	2.940	4%	↑
CMS RODOLPHO ROCCO	29.557	75.774	150.669	84.362	91.144	6.782	8%	↑
CMS TIA ALICE	21.718	29.440	33.834	40.249	44.290	4.041	10%	↑
POLIC RODOLPHO ROCCO - AP 32	233.718	156.045	146.586	162.543	41.221	-121.322	-75%	↓
Total	1.175.473	1.512.935	1.710.026	1.703.803	1.585.614	-254.344	-15%	↓

Fonte: SIA. TabNET Municipal, 2017. (*) Os campos preenchidos com NA (Não se Aplica) são relativos às unidades que foram fechadas, total ou parcialmente, ou que não existiam nos períodos analisados, quais sejam: 1º quadrimestres de cada ano.

PRODUÇÃO AMBULATORIAL AP 3.2 - QUANTIDADE APRESENTADA - SÉRIE HISTÓRICA 2008-2016 - REDE MUNICIPAL									
UNIDADE	2008	2009	2010	2011	2012	2013	2014	2015	2016
CAPS TORQUATO NETO	0	0	180	5795	21750	23045	24120	27644	21404
CAPSI MARIA CLARA MACHADO	8690	2520	11205	19328	32382	22363	19435	5771	9379
POLIC RODOLPHO ROCCO	654918	245091	568084	694750	957195	595855	503490	538312	348957
CAPS AD RAUL SEIXAS	5562	9479	11803	15071	17348	12074	15969	23440	20641
CAPS CLARICE LISPECTOR	4148	13340	12420	21257	27469	22167	28915	27878	23058
CF ANNA NERY	NA	NA	NA	66699	119241	195424	205718	226051	219988
CF ANTHIDIO DIAS DA SILVEIRA	NA	NA	NA	46601	123335	212194	275507	299565	236781
CF BARBARA STARFIELD	NA	NA	NA	35802	114571	220699	224202	239388	243395
CF BIBI VOGEL	NA	NA	NA	2169	95071	207296	244483	242263	262115
CF CABO EDNEY CANAZARO DE OLIVEIRA	NA	NA	NA	71401	131195	155404	179719	186705	200641
CF CARIOCA	NA	NA	NA	NA	3942	39146	79230	126597	119669
CF EMYGDIO ALVES COSTA FILHO	NA	NA	NA	94076	120860	166949	172830	183587	210514
CF HERBERT JOSE DE SOUZA	NA	NA	NA	73254	131287	160736	171024	184859	239396
CF ISABEL DOS SANTOS	NA	NA	NA	53836	96621	147716	180004	204142	211232
CF LUIZ CELSO PEREIRA	NA	NA	NA	NA	NA	NA	NA	NA	57136
CF OLGA PEREIRA PACHECO	NA	NA	NA	NA	NA	NA	NA	NA	27430
CF SERGIO NICOLAU AMIN	NA	NA	NA	NA	120798	181323	176441	175080	198419
CMR ENG DENTRO	108544	133870	110798	126165	173861	237175	157620	219116	215389
CMS ANTENOR NASCENTES	0	801	2252	16962	20743	32481	41520	68031	60792
CMS ARIADNE LOPES DE MENEZES	83665	73249	97839	100613	202879	298728	228521	244973	232344
CMS CARLOS GENTILE DE MELLO	100021	152661	169134	211466	218181	279829	247966	281755	298702
CMS CESAR PERNETTA	280737	213272	204117	192258	330040	384943	367525	394109	338209
CMS EDUARDO A VILHENA	116627	119820	118493	160368	196133	288877	270036	318967	227140
CMS MILTON FONTES MAGARAO	74685	74436	137643	95374	149101	351112	304503	324611	290460
CMS RENATO ROCCO	75857	101714	224679	289952	266359	318923	277012	330282	268358
CMS RODOLPHO ROCCO	NA	NA	NA	NA	97210	133587	221793	305068	266367
CMS TIA ALICE	21535	20936	NA	38032	80700	77992	82237	101166	132431
Total Geral	1534989	1161189	1668647	2431229	3848272	4766038	4699820	5279360	4980347

Fonte: SIA. TabNET Municipal, 2017. (*) Os campos preenchidos com NA (Não se Aplica) são relativos às unidades que foram fechadas, total ou parcialmente, ou que não existiam nos períodos analisados, quais sejam: anos de 2008 a 2016.

PRODUÇÃO AMBULATORIAL AP 3.2 - HOSPITAIS MUNICIPAIS, UPA E CER - 1º QUADRIMESTRE 2013-2017								
UNIDADE	1ºQuadr. 2013	1ºQuadr. 2014	1ºQuadr. 2015	1ºQuadr. 2016	1ºQuadr. 2017	Variação 1º Q 2016-2017		
						nº de procedimentos	%	
UPA 24H ENGENHO DE DENTRO - AP 32	190.587	115.343	170.864	86.782	180.410	93.628	108%	↑
HOSP MUN DA PIEDADE	152.703	124.610	131.639	89.461	55.750	-33.711	-38%	↓
HOSP MUN SALGADO FILHO	159.809	110.510	108.140	119.586	121.173	1.587	1%	↑
INST MUN NISE DA SILVEIRA	6.967	5.336	0	5.763	5.380	-383	-7%	↓
MATERN CARMELA DUTRA	28.704	37.134	53.364	53.806	19.000	-34.806	-65%	↓
PADI SALGADO FILHO - AP 32	5.793	5.371	5.246	6.636	12.395	5.759	87%	↑
Total	544.563	398.304	469.253	362.034	394.108	32.074	9%	↑

Fonte: SIA, Tabnet municipal, 2017.

PRODUÇÃO AMBULATORIAL HOSPITAIS, UPA E CER, AP 3.2 - QUANTIDADE APRESENTADA - SÉRIE HISTÓRICA 2008-2016									
UNIDADE	2008	2009	2010	2011	2012	2013	2014	2015	2016
INST MUN NISE DA SILVEIRA	20234	19792	24459	21590	18646	20469	13020	17734	18291
UPA 24H ENGENHO DE DENTRO	NA	NA	44067	258793	405427	517259	455887	461789	439798
PADI SALGADO FILHO	NA	NA	NA	15087	16643	26257	12868	26568	21419
HOSP MUN DA PIEDADE	726.536	766.913	847.001	1.039.543	566.661	457.513	419.710	350.420	226.587
HOSP MUN SALGADO FILHO	459.812	435.894	342.627	441.009	470.935	422.275	292.431	334.080	398.337
INST MUN NISE DA SILVEIRA	20.234	19.792	24.459	21.590	18.646	20.469	13.020	17.734	18.291
MATERN CARMELA DUTRA	140.350	92.819	125.737	131.738	126.908	87.843	144.057	141.698	112.199
Total	1367166	1335210	1408350	1929350	1623866	1552085	1350993	1350023	1234922
<p>Fonte: SIA. TabNET Municipal, 2017. (*) Os campos preenchidos com NA (Não se Aplica) são relativos às unidades que foram fechadas, total ou parcialmente, ou que não existiam nos períodos analisados, quais sejam: anos de 2008 a 2016.</p>									

PRODUÇÃO AMBULATORIAL: AP 3.3



AP 3.3

Regiões Administrativas

XIV RA – MADUREIRA

(Bento Ribeiro, Campinho, Cascadura, Cavalcante, Engenheiro Leal, Honório Gurgel, Madureira, Marechal Hermes, Oswaldo Cruz, Quintino Bocaiuva, Rocha Miranda, Turiaçu, Vaz Lobo)

XV RA – IRAJÁ

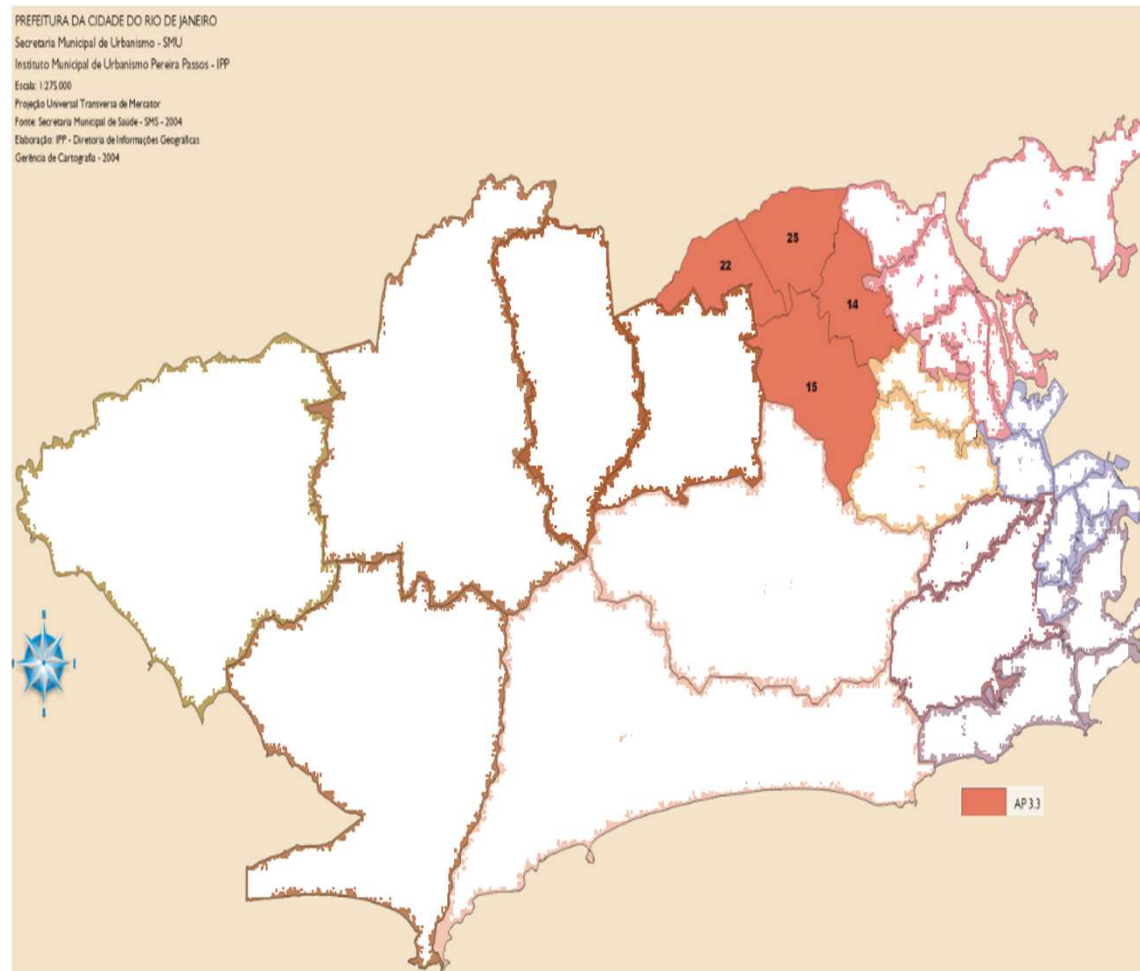
(Colégio, Irajá, Vicente de Carvalho, Vila da Penha, Vila Kosmos, Vista Alegre)

XXII RA – ANCHIETA

(Anchieta, Guadalupe, Parque Anchieta, Ricardo de Albuquerque)

XXV RA – PAVUNA

(Acari, Barros Filho, Coelho Neto, Costa Barros, Parque Colúmbia, Pavuna)



PRODUÇÃO AMBULATORIAL AP 3.3 - QUANTIDADE APRESENTADA - 1º QUADRIMESTRE 2013-2017 - REDE MUNICIPAL

UNIDADE	1ºQuadr. 2013	1ºQuadr. 2014	1ºQuadr. 2015	1ºQuadr. 2016	1ºQuadr. 2017	Variação 1º Q 2016-2017		
						nº de procedimentos	%	
CAPS AD III PAULO PORTELA	0	0	443	19.803	7.827	-11.976	-60%	↓
CAPS DIRCINHA BATISTA	0	0	0	219	0	-219	-100%	↓
CAPS DIRCINHA E LINDA BATISTA	517	679	1.922	2.895	3.265	370	13%	↓
CAPS RUBENS CORREA	619	1.490	541	2.980	2.507	-473	-16%	↓
CAPSI HEITOR VILLA LOBOS	2.823	0	1.708	3.384	3.851	467	14%	↑
CF ADERSON FERNANDES	NA	NA	NA	NA	35.455	NA	NA	NA
CF ADOLFO FERREIRA DE CARVALHO	NA	NA	NA	34.753	86.484	51.731	149%	↑
CF ANA MARIA CONC. S. CORREIA	28.739	43.102	55.679	69.890	76.857	6.967	10%	↑
CF CANDIDO RIBEIRO DA SILVA FILHO	NA	NA	NA	NA	8.015	NA	NA	NA
CF CARLOS NERY DA COSTA FILHO	7.269	43.152	36.446	51.847	52.386	539	1%	↑
CF CYPRIANO DAS CHAGAS MEDEIROS	NA	NA	NA	NA	58.067	NA	NA	NA
CF DANTE ROMANO JUNIOR	36.580	76.303	86.488	97.730	111.145	13.415	14%	↑
CF DEP PEDRO FERNANDES FILHO	NA	NA	NA	NA	24.140	NA	NA	NA
CF ENFERMEIRA EDMA VALADAO	22.598	41.336	67.809	79.900	99.817	19.917	25%	↑
CF EPITACIO SOARES REIS	18.557	33.167	43.000	58.667	75.102	16.435	28%	↑
CF IVANIR DE MELLO	NA	NA	NA	NA	53.447	NA	NA	NA
CF JOSUETE SANTANNA DE OLIVEIRA	28.273	43.377	38.918	47.731	54.449	6.718	14%	↑
CF MANOEL FERNANDES DE ARAUJO	25.824	54.525	54.680	76.328	79.324	2.996	4%	↑
CF MARCOS VALADAO	38.869	48.096	70.736	92.661	97.174	4.513	5%	↑
CF MARIA DE AZEVEDO R. PEREIRA	22.048	61.490	70.523	76.307	95.884	19.577	26%	↑
CF MESTRE MOLEQUINHO DO IMPERIO	NA	NA	NA	NA	27.585	NA	NA	NA
CF RAIMUNDO ALVES NASCIMENTO	25.391	32.320	45.923	56.677	41.189	-15.488	-27%	↓
CF SOUZA MARQUES	49.056	58.086	81.637	102.181	168.654	66.473	65%	↑
CMS ALBERTO BORGERTH	91.526	50.914	78.995	78.463	10.253	-68.210	-87%	↓
CMS ALICE TOLEDO TIBIRICA	40.161	75.333	62.844	95.310	100.050	4.740	5%	↑
CMS AUGUSTO DO AMARAL PEIXOTO	76.926	131.622	92.298	77.265	62.577	-14.688	-19%	↓
CMS CARLOS CRUZ LIMA	31.875	38.956	42.005	45.165	51.145	5.980	13%	↑
CMS CARMELA DUTRA	108.683	97.313	114.252	124.092	92.482	-31.610	-25%	↓
CMS CLEMENTINO FRAGA	63.492	77.859	107.197	134.208	145.541	11.333	8%	↑
CMS FAZENDA BOTAFOGO	11.200	24.364	27.445	53.668	47.306	-6.362	-12%	↓
CMS FLAVIO DO COUTO VIEIRA	49.771	63.063	70.094	122.516	62.116	-60.400	-49%	↓
CMS MAESTRO CELESTINO	14.242	21.939	20.417	28.760	31.250	2.490	9%	↑
CMS MARIO OLINTO DE OLIVEIRA	2.192	21.433	18.785	30.313	42.630	12.317	41%	↑
CMS MORRO UNIAO	26.472	37.317	30.118	53.589	NA	NA	NA	NA
CMS NASCIMENTO GURGEL	37.068	34.614	49.856	75.742	83.591	7.849	10%	↑
CMS PORTUS E QUITANDA	15.788	20.065	18.211	31.910	29.012	-2.898	-9%	↓
CMS SYLVIO FREDERICO BRAUNER	26.235	50.385	77.734	84.849	102.784	17.935	21%	↑
Total	902.794	1.282.300	1.466.704	1.909.803	2.123.361	60.438	3%	↑

Fonte: SIA. TabNET Municipal, 2017. (*) Os campos preenchidos com NA (Não se Aplica) são relativos às unidades que foram fechadas, total ou parcialmente, ou que não existiam nos períodos analisados, quais sejam: 1º quadrimestres de cada ano.

PRODUÇÃO AMBULATORIAL AP 3.3 - QUANTIDADE APRESENTADA - SÉRIE HISTÓRICA 2008-2016 - REDE MUNICIPAL									
UNIDADE	2008	2009	2010	2011	2012	2013	2014	2015	2016
CAPS AD III PAULO PORTELA	NA	NA	NA	NA	NA	NA	NA	28877	49020
CAPS LINDA BATISTA	NA	5170	7092	18459	9079	1609	2514	8746	10721
CAPS RUBENS CORREA	26324	14527	0	12499	25227	5098	2263	3246	7509
CAPSI HEITOR VILLA LOBOS	NA	NA	NA	NA	1553	5162	1520	10616	7974
CAPS DIRCINHA BATISTA	NA	NA	NA	NA	NA	NA	NA	NA	219
CF ADERSON FERNANDES	NA	NA	NA	NA	NA	NA	NA	NA	13979
CF ADOLFO FERREIRA DE CARVALHO	NA	NA	NA	NA	NA	NA	NA	NA	162437
CF ANA MARIA CONC. S. CORREIA	NA	NA	NA	9148	117684	155037	150708	201660	225022
CF CARLOS NERY DA COSTA FILHO	NA	NA	NA	NA	NA	118405	153042	145934	168022
CF CYPRIANO DAS CHAGAS MEDEIROS	NA	NA	NA	NA	NA	NA	NA	NA	17233
CF DANTE ROMANO JUNIOR	NA	NA	NA	0	23857	215627	247608	319751	296515
CF EPITACIO SOARES REIS	NA	NA	NA	52649	77824	110902	117186	158398	192189
CF IVANIR DE MELLO	NA	NA	NA	NA	NA	NA	NA	NA	23266
CF JOSUETE SANTANNA DE OLIVEIRA	NA	NA	NA	33696	104879	149045	121235	148083	168584
CF MANOEL FERNANDES DE ARAUJO	NA	NA	NA	NA	18512	151907	170505	211489	226661
CF MARCOS VALADAO	NA	NA	NA	37661	152956	128508	187733	247471	267753
CF MARIA DE AZEVEDO RODRIGUES PEREIRA	NA	NA	NA	57498	105509	167745	204705	247242	252025
CF MESTRE MOLEQUINHO DO IMPERIO	NA	NA	NA	NA	NA	NA	NA	NA	203
CF RAIMUNDO ALVES NASCIMENTO	NA	NA	NA	NA	41780	137700	116918	164913	160955
CF SOUZA MARQUES	3271	3621	2699	10741	128850	226586	198503	299768	308717
CMS ALBERTO BORGERTH	140700	147494	172270	202845	242177	313608	222502	291288	172188
CMS ALICE TOLEDO TIBIRICA	NA	NA	15186	71224	153677	176488	240410	274588	294915
CMS AUGUSTO DO AMARAL PEIXOTO	358978	288988	433048	444549	522596	492529	417239	278676	220802
CMS CARLOS CRUZ LIMA	5812	13497	13044	32559	96302	147162	122228	148002	157765
CMS CARMELA DUTRA	420742	257594	153716	385997	420808	359037	340533	371908	318907
CMS CLEMENTINO FRAGA	197314	226723	170613	187861	257023	295911	417746	407519	392838
CMS EDMA VALADAO	17022	13635	23457	53256	89182	122965	182316	236764	205369
CMS FAZENDA BOTAFOGO	4388	2815	8429	21971	42811	67182	116221	130804	155734
CMS FLAVIO DO COUTO VIEIRA	99049	100017	122544	170905	195385	150008	241318	266083	276109
CMS MAESTRO CELESTINO	NA	NA	NA	NA	36101	71466	65088	78974	99131
CMS MARIO OLINTO DE OLIVEIRA	23315	29393	36431	68223	50125	80561	68870	66524	109926
CMS MORRO UNIAO	3100	5224	19311	36954	88028	110774	100553	125971	113155
CMS NASCIMENTO GURGEL	98154	88783	73771	102284	129964	127313	145106	185488	245145
CMS PORTUS E QUITANDA	3930	7452	4372	20062	33475	75290	63815	73054	87350
CMS SYLVIO FREDERICO BRAUNER	15894	11738	31043	67506	95704	155076	193280	266502	268782

PRODUÇÃO AMBULATORIAL AP 3.3 - HOSPITAIS MUNICIPAIS, UPA E CER - 1º QUADRIMESTRE 2013-2017								
UNIDADE	1ºQuadr. 2013	1ºQuadr. 2014	1ºQuadr. 2015	1ºQuadr. 2016	1ºQuadr. 2017	Variação 1º Q 2016-2017		
						nº de procedimentos	%	
UPA 24H COSTA BARROS	56.205	119.492	124.393	179.952	163.317	-16.635	-9%	↓
UPA 24H MADUREIRA	80.212	146.188	178.341	220.190	283.556	63.366	29%	↑
UPA 24H ROCHA MIRANDA	104.762	155.428	154.273	34.145	121.731	87.586	257%	↑
HOSP MUN FRANCISCO DA S TELLES	275.801	275.626	251.882	344.911	30.997	-313.914	-91%	↓
HOSP MUN RONALDO GAZOLLA	234.793	277.110	84.800	78.606	85.628	7.022	9%	↑
MATERN ALEXANDER FLEMING	32.540	25.974	12.772	25.169	25.242	73	0%	↑
MATERN HERCULANO PINHEIRO	36.142	42.893	42.589	51.753	47.671	-4.082	-8%	↓
PADI FRANCISCO DA SILVA TELLES	1.508	7.650	10.285	6.194	10.135	3.941	64%	↑
Total	821.963	1.050.361	859.335	940.920	768.277	-172.643	-18%	↓

Fonte: SIA, Tabnet municipal, 2017.

PRODUÇÃO AMBULATORIAL HOSPITAIS, UPA E CER, AP 3.3 - QUANTIDADE APRESENTADA - SÉRIE HISTÓRICA 2008-2016									
UNIDADE	2008	2009	2010	2011	2012	2013	2014	2015	2016
UPA 24H COSTA BARROS	NA	NA	NA	399449	404607	440031	364501	395273	390482
UPA 24H MADUREIRA	NA	NA	14057	640391	477840	547476	486505	576943	526753
UPA 24H ROCHA MIRANDA	NA	NA	NA	NA	51141	495900	470701	315869	317692
HOSP MUN FRANCISCO DA S TELLES	840.769	574.276	656.371	565.952	732.179	898.346	801.854	860.031	761.741
HOSP MUN RONALDO GAZOLLA	239.845	959.095	1.032.614	1.331.351	1.366.771	1.071.344	581.891	317.682	222.121
MATERN ALEXANDER FLEMING	266.924	98.655	160.775	119.750	128.683	124.473	63.411	63.241	72.071
MATERN HERCULANO PINHEIRO	163.180	214.455	196.848	186.317	188.286	144.479	128.488	121.553	104.433
Total	1510718	1846481	2060665	3243210	3349507	3722049	2897351	2650592	2395293

Fonte: SIA. TabNET Municipal, 2017. (*) Os campos preenchidos com NA (Não se Aplica) são relativos às unidades que foram fechadas, total ou parcialmente, ou que não existiam nos períodos analisados, quais sejam: anos de 2008 a 2016.

AP 4.0

Regiões Administrativas

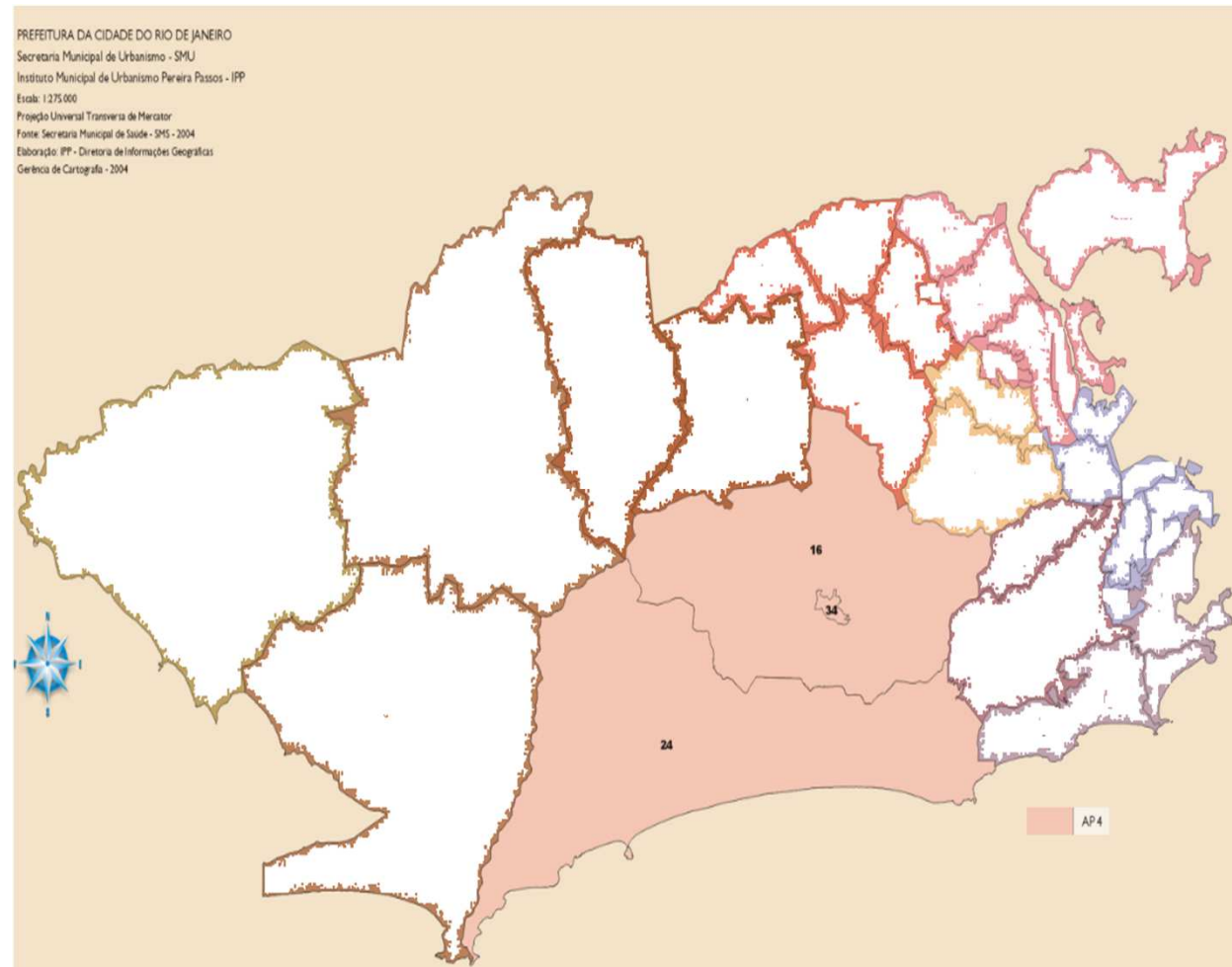
XVI RA – JACAREPAGUÁ

(Anil, Curicica, Freguesia de Jacarepaguá, Gardênia Azul, Jacarepaguá, Pechincha, Praça Seca, Tanque, Taquara e Vila Valqueire)

XXIV - BARRA DA TIJUCA

(Barra da Tijuca, Camorim, Grumari, Itanhangá, Joá, Recreio dos Bandeirantes, Vargem Grande e Vargem Pequena)

XXXIV RA - CIDADE DE DEUS



PRODUÇÃO AMBULATORIAL AP 4.0 - QUANTIDADE APRESENTADA - 1º QUADRIMESTRE 2013-2017 - REDE MUNICIPAL								
UNIDADE	1ºQuadr. 2013	1ºQuadr. 2014	1ºQuadr. 2015	1ºQuadr. 2016	1ºQuadr. 2017	Variação 1º Q 2016-2017		
						nº de procedimento s	%	
CAPS ALCOOL E DROGAS ANTONIO C. MUSSUM	1.402	0	0	4.559	4.573	14	0%	↑
CAPS ARTHUR BISPO DO ROSARIO	1.568	0	0	857	1.911	1.054	123%	↑
CAPS II MANOEL DE BARROS	NA	NA	NA	NA	3.206	NA	NA	NA
CAPSIJ ELIZA SANTA ROZA	888	1.748	1.345	1.653	1.271	-382	-23%	↓
CF BARBARA MOSLEY	NA	NA	NA	27.829	66.632	38.803	139%	↑
CF GERSON BERGHER	NA	NA	NA	NA	46.220	NA	NA	NA
CF JOSE DE SOUZA HERDY	NA	NA	NA	12.677	12.652	-25	0%	↓
CF MAICON SIQUEIRA	NA	NA	NA	NA	48.964	NA	NA	NA
CF MAURY ALVES DE PINHO	29.471	74.384	28.023	38.458	33.220	-5.238	-14%	↓
CF OTTO ALVES DE CARVALHO	39.283	73.184	93.461	116.917	66.143	-50.774	-43%	↓
CF PADRE J. DE AZEVEDO TIUBA	22.746	86.637	80.262	89.160	71.360	-17.800	-20%	↓
CF HELENA BESSERMAN	NA	NA	NA	14.474	56.982	42.508	294%	↑
CMS ALVARO RAMOS	NA	NA	NA	NA	46.750	NA	NA	NA
CMS CECILIA DONNANGELO	33.259	93.136	79.076	123.111	43.839	-79.272	-64%	↓
CMS HAMILTON LAND	51.498	56.684	80.596	127.375	50.518	-76.857	-60%	↓
CMS HARVEY RIBEIRO DE SOUZA FILHO	87.952	155.634	52.296	98.317	31.131	-67.186	-68%	↓
CMS ITANHANGA	4.845	23.151	20.992	20.151	14.178	-5.973	-30%	↓
CMS JORGE SALDANHA BANDEIRA DE MELO	69.637	186.964	121.574	179.983	54.454	-125.529	-70%	↓
CMS NEWTON BETHLEM	4.834	41.590	94.372	178.631	52.488	-126.143	-71%	↓
CMS NOVO PALMARES	12.382	44.652	22.516	33.367	38.384	5.017	15%	↑
CMS RAPHAEL DE PAULA SOUZA	21.884	53.703	38.885	66.237,00	107.706	41.469	63%	↑
CMS SANTA MARIA	14.779	30.375	19.999	31.186	22.885	-8.301	-27%	↓
POLIC NEWTON BETHLEM - AP 40	104.547	126.162	31.938	24.968	16.571	-8.397	-34%	↓
Total	500.975	1.048.004	765.335	1.189.910	892.038	-443.012	-37%	↓

Fonte: SIA. TabNET Municipal, 2017. (*) Os campos preenchidos com NA (Não se Aplica) são relativos às unidades que não existiam nos períodos analisados, quais sejam: 1º quadrimestres de cada ano. (**) Não inclui produção de unidades que foram fechadas no período

PRODUÇÃO AMBULATORIAL AP 4.0 - QUANTIDADE APRESENTADA - SÉRIE HISTÓRICA 2008-2016 - REDE MUNICIPAL									
UNIDADE	2008	2009	2010	2011	2012	2013	2014	2015	2016
CAPS ARTHUR BISPO DO ROSARIO	27225	32888	1919	21960	17873	2857	NA	1846	4278
CAPS II MANOEL DE BARROS	NA	NA	NA	NA	NA	NA	NA	NA	NA
CAPSI ALC E DROGAS ANT CARLOS MUSSUM	NA	NA	NA	NA	257	7861	NA	10047	19420
CAPSIJ ELIZA SANTA ROZA	13434	15750	20681	26837	44077	10182	1748	6650	4642
CF BARBARA MOSLEY DE SOUZA	NA	NA	NA	NA	NA	NA	NA	NA	169917
CF GERSON BERGHER	NA	NA	NA	NA	NA	NA	NA	NA	3966
CF JOSE DE SOUZA HERDY	NA	NA	NA	NA	NA	NA	NA	NA	46871
CF MAICON SIQUEIRA	NA	NA	NA	NA	NA	NA	NA	NA	33532
CF MAURY ALVES DE PINHO	NA	NA	NA	33017	72146	125842	164192	107725	116400
CF OTTO ALVES DE CARVALHO	NA	NA	NA	NA	119899	225991	247625	324398	310578
CF PADRE J. DE AZEVEDO TIUBA	NA	NA	NA	NA	97552	156801	222587	249634	251268
CF RIO DAS PEDRAS/CF HELENA BRESSERMAN	NA	NA	NA	NA	NA	NA	NA	NA	92493
CMS ALVARO RAMOS	NA	NA	NA	NA	NA	NA	NA	NA	16520
CMS CANAL DO ANIL	14769	4838	1243	49061	72976	103587	127995	107239	33908
CMS CECILIA DONNANGELO	88091	33264	68351	206247	146625	196936	312827	241581	253818
CMS DE CURICICA	10198	2252	4078	34934	56596	125633	135412	121205	180784
CMS HAMILTON LAND	106992	107994	124960	137539	158665	247635	231476	259093	276344
CMS HARVEY RIBEIRO DE SOUZA FILHO	141107	117593	123496	189442	237084	383907	284981	173322	177870
CMS ITANHANGA	NA	NA	NA	2285	17067	54505	71627	70375	53065
CMS JORGE SALDANHA BANDEIRA DE MELO	143964	139931	140940	236513	371151	498754	441649	396398	388496
CMS LUIZ GONZAGA REI DO BAIÃO	41205	44729	56679	77856	9596	NA	NA	NA	NA
CMS MATA ATLANTICA	NA	NA	NA	NA	NA	NA	NA	7150	18723
CMS NEWTON BETHLEM	NA	NA	NA	NA	18234	35737	218851	302142	392249
CMS NOVO PALMARES	4128	1284	441	25207	49541	62265	94838	77389	87370
CMS SANTA MARIA	3066	860	1133	23478	51485	80145	73324	84966	82713
IMAS JULIANO MOREIRA	14057	20119	16488	38230	37146	3780	NA	NA	NA
POLIC NEWTON BETHLEM	352046	368285	354691	530870	702012	462864	280898	74097	63537
SERV MUN DE REAB V DO CASTELO	12710	38530	24453	36068	21990	3384	NA	NA	NA
Total Geral	972992	928317	939553	1669544	2301972	2788666	2910030	2615257	3078762

Fonte: SIA. TabNET Municipal, 2017. (*) Os campos preenchidos com NA (Não se Aplica) são relativos às unidades que foram fechadas, total ou parcialmente, ou que não existiam nos períodos analisados, quais sejam: anos de 2008 a 2016

PRODUÇÃO AMBULATORIAL AP 4.0 - HOSPITAIS MUNICIPAIS, UPA E CER - 1º QUADRIMESTRE 2013-2017								
UNIDADE	1ºQuadr. 2013	1ºQuadr. 2014	1ºQuadr. 2015	1ºQuadr. 2016	1ºQuadr. 2017	Variação 1º Q 2016-2017		
						nº de procedimentos	%	
CER - BARRA	84.681	121.601	69.897	126.375	146.918	20.543	16%	↑
UPA 24H CIDADE DE DEUS	48.312	183.073	174.087	43.074	80.446	37.372	87%	↑
HOSP ALVARO RAMOS	6.766	2.767	2.784	1.228	2.962	1.734	141%	↑
HOSP MUN JURANDYR MANFREDINI	5.884	8.029	5.600	4.672	373	-4.299	-92%	↓
HOSP MUN LOURENCO JORGE	163.428	136.294	146.080	126.427	11.752	-114.675	-91%	↓
HOSP MUN RAPHAEL P SOUZA	163.597	45.533	58.728	45.656	40.238	-5.418	-12%	↓
PADI LOURENCO JORGE - AP 40	1.236	12.507	9.246	4.062	8.877	4.815	119%	↑
Total	473.904	509.804	466.422	351.494	291.566	-59.928	-17%	↓

Fonte: SIA, Tabnet municipal, 2017. (*) Não inclui produção de unidades que foram fechadas no período

PRODUÇÃO AMBULATORIAL HOSPITAIS, UPA E CER, AP 4.0 - QUANTIDADE APRESENTADA - SÉRIE HISTÓRICA 2008-2016									
UNIDADE	2008	2009	2010	2011	2012	2013	2014	2015	2016
CER - BARRA	NA	NA	NA	NA	3969	411547	271348	572116	538228
UPA 24H CIDADE DE DEUS	NA	NA	260685	654057	593785	581829	546934	548141	226225
HOSP ALVARO RAMOS	216.146	222.922	120.173	149.080	124.503	51.067	21.680	7.203	6.120
HOSP MUN JURANDYR MANFREDINI	22.820	19.107	14.171	16.290	17.769	18.803	22.444	18.943	13.206
HOSP MUN LOURENCO JORGE	588.835	1.054.787	807.153	805.535	1.028.846	475.058	424.207	411.521	259.869
HOSP MUN RAPHAEL P SOUZA	492.542	445.973	397.796	406.534	371.227	332.526	175.707	195.252	156.762
SMS PADI LOURENCO JORGE - AP 40	NA	NA	NA	NA	2116	9224	39929	28602	12535
Total	1320343	1742789	1599978	2031496	2142215	1880054	1502249	1781778	1212945
<p>Fonte: SIA. TabNET Municipal, 2017. (*) Os campos preenchidos com NA (Não se Aplica) são relativos às unidades que foram fechadas, total ou parcialmente, ou que não existiam nos períodos analisados, quais sejam: anos de 2008 a 2016</p>									

AP 5.1

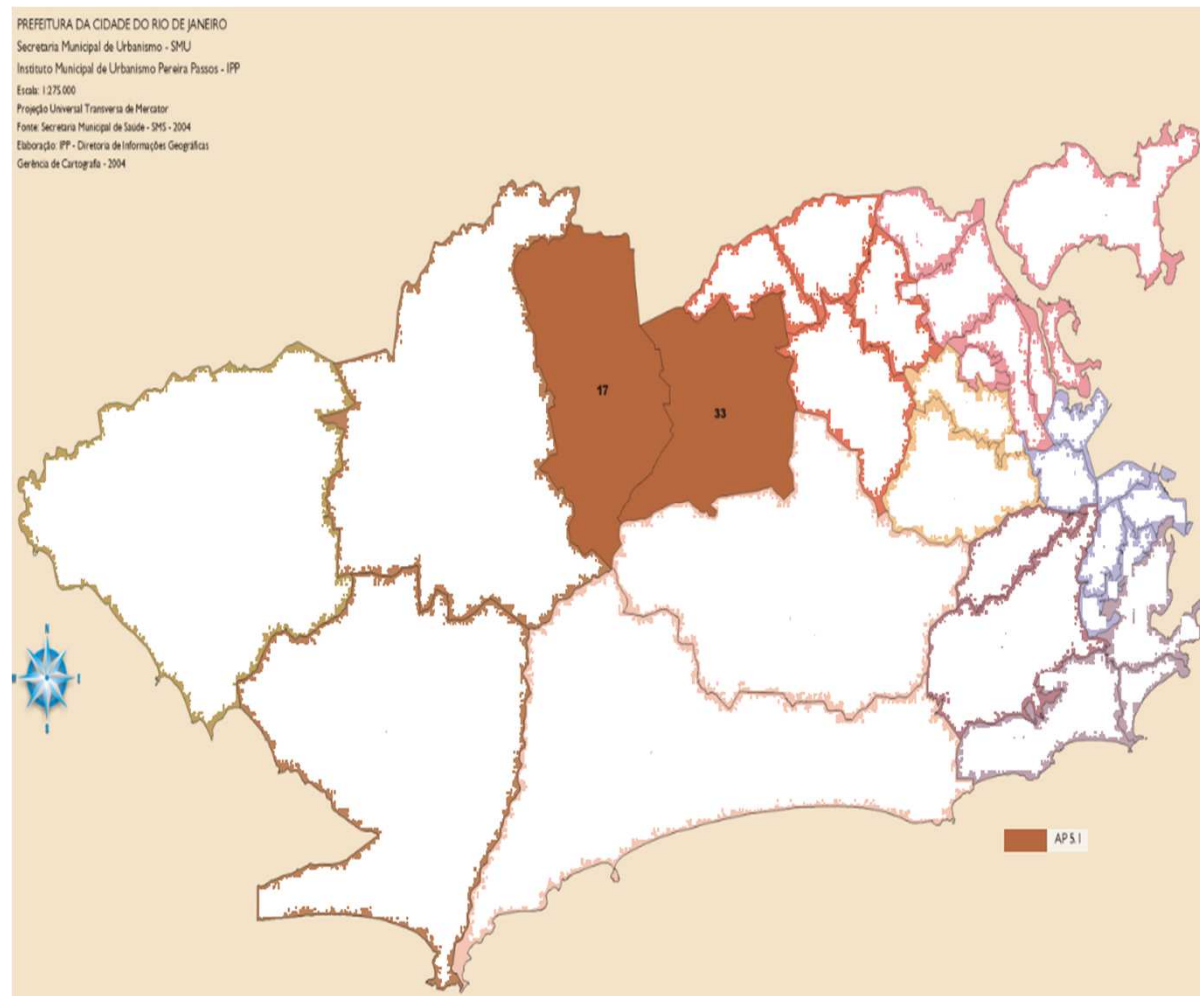
Regiões Administrativas

XVII RA – BANGU

(Bangu, Gericinó, Padre Miguel e Senador Camará)

XXXIII RA – REALENGO

(Realengo, Deodoro, Jardim Sulacap, Magalhães Bastos, Vila Militar e Campo dos Afonsos)



PRODUÇÃO AMBULATORIAL AP 5.1 - QUANTIDADE APRESENTADA - 1º QUADRIMESTRE 2013-2017 - REDE MUNICIPAL								
UNIDADE	1ºQuadr. 2013	1ºQuadr. 2014	1ºQuadr. 2015	1ºQuadr. 2016	1ºQuadr. 2017	Variação 1º Q 2016-2017		
						nº de procedi- mentos	%	
CAPS LIMA BARRETO	2.885	4.381	4.424	3.357	4.379	1.022	30%	↑
CAPS NEUZA SANTOS SOUZA	NA	NA	NA	NA	3.856	NA	NA	NA
CAPSI PEQUENO HANS	2.592	2.492	4.584	3.653	3.535	-118	-3%	↓
CASA DE PARTO DAVID CAPISTRANO FILHO	9.831	8.586	8.369	4.169	3.353	-816	-20%	↓
CF ANTONIO G DA SILVA	37.228	66.427	62.287	81.826	70.497	-11.329	-14%	↓
CF ARMANDO PALHARES AGUINAGA	19.535	44.664	68.066	77.651	82.524	4.873	6%	↑
CF CF FIORELLO RAYMUNDO	33.584	43.325	73.483	73.566	45.005	-28.561	-39%	↓
CF FAIM JOSE PEDRO	NA	NA	NA	75.517	49.034	-26.483	-35%	↓
CF KELLY C SA LACERDA	38.458	47.871	74.528	103.854	109.410	5.556	5%	↑
CF MARIA JOSE S BARBOSA	25.266	24.479	32.362	81.050	60.898	-20.152	-25%	↓
CF MARIO DIAS ALENCAR	33.058	33.820	59.401	70.376	45.021	-25.355	-36%	↓
CF NILDO AGUIAR	28.712	31.722	53.908	71.550	49.649	-21.901	-31%	↓
CF OLIMPIA ESTEVES	47.230	73.133	77.443	98.760	66.024	-32.736	-33%	↓
CF PADRE JOHN CRIBBIN	28.617	47.904	64.378	73.295	49.221	-24.074	-33%	↓
CF ROGERIO PINTO DA MATA	NA	NA	NA	NA	16.884	NA	NA	NA
CF SANDRA REGINA SAMPAIO DE SOUZA	NA	NA	NA	41.137	30.559	-10.578	-26%	↓
CF WILSON MELLO SANTOS(ZICO)	NA	NA	NA	89.568	48.235	-41.333	-46%	↓
CMS ALEXANDER FLEMING	13.758	39.121	37.995	15.625	25.487	9.862	63%	↑
CMS ATHAYDE JOSE DA FONSECA	39.635	35.168	50.841	58.382	61.107	2.725	5%	↑
CMS BUA BOANERGES BORGES DA FONSECA	43.975	58.237	71.759	79.074	55.607	-23.467	-30%	↓
CF ROSINO BACCARINI	17.102	45.106	62.023	69.294	55.430	-13.864	-20%	↓
CMS CATIRI	19.514	22.018	28.517	36.665	25.955	-10.710	-29%	↓
CMS EITHEL PINHEIRO DE OLIVEIRA LIMA	53.275	40.062	60.517	74.362	32.252	-42.110	-57%	↓
CMS HENRIQUE MONAT	108.195	97.599	116.217	53.439	38.629	-14.810	-28%	↓
CMS MANOEL G DA SILVEIRA FILHO	7.063	14.183	16.110	15.291	16.010	719	5%	↑
CMS MASAO GOTO	73.443	82.245	88.309	73.813	32.451	-41.362	-56%	↓
CMS PADRE MIGUEL	27.276	54.005	59.960	72.974	39.062	-33.912	-46%	↓
CMS SILVIO BARBOSA	19.813	21.701	34.309	58.553	44.439	-14.114	-24%	↓
CMS WALDYR FRANCO	58.249	109.460	107.128	104.210	54.362	-49.848	-48%	↓
POLIC MANOEL GUILHERME DA SILVEIRA	152.113	123.420	152.234	169.429	51.134	118.295	-70%	↓

PRODUÇÃO AMBULATORIAL AP 5.1- QUANTIDADE APRESENTADA - SÉRIE HISTÓRICA 2008-2016 - REDE MUNICIPAL									
UNIDADE	2008	2009	2010	2011	2012	2013	2014	2015	2016
CF FAIM JOSE PEDRO	NA	NA	NA	NA	NA	NA	NA	113137	198062
CAPS LIMA BARRETO	30712	22890	22217	61327	98038	11889	12129	11813	12223
CAPSI PEQUENO HANS	21934	23948	19790	22348	30891	9903	10213	17144	10398
CF ANTONIO G DA SILVA	NA	NA	NA	23439	52455	190393	220286	210943	248173
CF ARMANDO PALHARES AGUINAGA	20506	26625	30893	35507	59218	97624	170225	217233	254285
SMS CF FIORELLO RAYMUNDO	NA	NA	90	39978	109984	157033	173710	231426	194987
CF KELLY CRISTINA DE SA LACERDA SILVA	NA	NA	0	21861	108134	187003	185905	259840	312121
CF MARIA JOSE DE SOUSA BARBOSA	1521	2287	4261	28543	63020	67830	73800	167044	234039
CF MARIO DIAS ALENCAR	NA	NA	0	0	87032	167948	148470	198618	180555
CF NILDO AGUIAR	NA	NA	0	0	79116	151181	124191	196040	184159
CF OLIMPIA ESTEVES	NA	NA	10960	82194	123366	237788	268309	262098	275296
CF PADRE JOHN CRIBBIN	NA	NA	0	15688	107592	162281	181875	209348	210315
CF ROGERIO PINTO DA MATA	NA	NA	NA	NA	NA	NA	NA	NA	9851
CF SANDRA REGINA S SOUZA/JABOUR	NA	NA	NA	NA	NA	NA	NA	19130	179924
CF WILSON MELLO SANTOS(ZICO)	NA	NA	NA	NA	NA	NA	NA	4447	236170
CMS ALEXANDER FLEMING	39863	47475	49772	88156	103997	102130	121450	154311	61122
CMS ATHAYDE JOSE DA FONSECA	37065	30199	61070	60567	94902	133278	132596	165888	174501
CMS BUA BOANERGES BORGES DA FONSECA	31147	42587	52798	75060	84501	208879	182002	223409	224703
CMS CANCELA I	7409	5832	12795	NA	NA	NA	NA	NA	NA
CMS CATIRI	812	3033	6737	24400	65346	83216	79049	90167	91659
CMS EITHEL PINHEIRO DE OLIVEIRA LI	19543	34007	109047	284933	153113	223018	190859	198158	200251
CMS HENRIQUE MONAT	104196	136799	179001	299024	294132	409030	326089	384856	170446
CMS JACARE E CAVALO DE ACO	2302	1925	3315	18358	47043	67349	11201	0	0
CMS JOAO SALDANHA	7238	9700	9561	24447	NA	NA	NA	NA	NA
CMS MANOEL G DA SILVEIRA FILHO	NA	NA	NA	NA	13316	38244	53149	52039	49611
CMS MASAO GOTO	148020	220985	156530	150741	215566	338627	280928	271052	216944
CMS MINUANO	701	832	1372	1619	NA	NA	NA	NA	NA
CMS PADRE MIGUEL	44994	102389	86589	102958	68365	170621	178175	201753	175379
CMS ROSINO BACCARINI	59235	21560	24615	162056	75310	145661	177930	191159	217907
CMS SILVIO BARBOSA	3487	5968	6755	25804	65310	107158	97971	148012	175379
CMS VILA ALIANCA	NA	NA	NA	1762	NA	NA	NA	NA	NA
CMS VILA DOS MINERIOS	8758	13569	7948	4486	NA	NA	NA	NA	NA
CMS VILA VINTEM	14539	1762	1946	2398	NA	NA	NA	NA	NA
CMS WALDYR FRANCO	64934	80653	150270	189434	128730	305365	323977	354234	453487
POLIC MANOEL GUILHERME DA SILVEIRA	253579	347349	602670	988497	1167206	540253	409525	681982	447891
Total Geral	922495	1182374	1611002	2835585	3495683	4313702	4134014	5235281	5399838

PRODUÇÃO AMBULATORIAL AP 5.1 - HOSPITAIS MUNICIPAIS, UPA E CER - 1º QUADRIMESTRE 2013-2017								
UNIDADE	1ºQuadr. 2013	1ºQuadr. 2014	1ºQuadr. 2015	1ºQuadr. 2016	1ºQuadr. 2017	Variação 1º Q 2016-2017		
						nº de procedimentos	%	
UPA 24H MAGALHAES BASTOS	NA	58.044	98.395	162.557	152.625	-9.932	-6%	↓
UPA 24H SENADOR CAMARA	82.608	172.660	57.466	42.436	122.871	80.435	190%	↑
UPA 24H VILA KENNEDY	87.089	145.332	180.704	301.579	218.674	-82.905	-27%	↓
HOSP MUN MARISKA RIBEIRO	41.699	53.755	71.931	91.167	52.313	-38.854	-43%	↓
HOSP MUNICIPAL ALBERT SCHWEITZER (*)	NA	NA	NA	335.509	174.797	-160.712	-48%	↓
Total	211.396	429.791	408.496	933.248	721.280	-211.968	-23%	↓

Fonte: SIA, Tabnet municipal, 2017. (*) O Hospital Municipal Albert Schweitzer passou a integrar a rede municipal em janeiro de 2016

PRODUÇÃO AMBULATORIAL HOSPITAIS, UPA E CER, AP 5.1- QUANTIDADE APRESENTADA - SÉRIE HISTÓRICA 2008-2016									
UNIDADE	2008	2009	2010	2011	2012	2013	2014	2015	2016
HOSP MUN MARISKA RIBEIRO	NA	NA	NA	NA	NA	33.898	138.794	192.315	187.323
HOSP MUNICIPAL ALBERT SCHWEITZER - AP 51	NA	NA	NA	NA	NA	NA	NA	NA	785.126
UPA 24H MAGALHAES BASTOS	NA	NA	NA	NA	NA	158650	156887	419920	473704
UPA 24H SENADOR CAMARA	NA	NA	NA	297499	367169	339332	496079	171597	374499
UPA 24H VILA KENNEDY	NA	NA	469088	598805	501888	617205	446738	570009	686879
Total	NA	NA	469088	896304	869057	1149085	1238498	1353841	2507531
<p>Fonte: SIA, Tabnet municipal, 2017. (*) Os campos preenchidos com NA (Não se Aplica) são relativos às unidades que foram fechadas, total ou parcialmente, ou que não existiam nos períodos analisados, quais sejam: anos de 2008 a 2016. (**) O Hospital Municipal Albert Schweitzer passou a integrar a rede municipal em de janeiro de 2016</p>									

PRODUÇÃO AMBULATORIAL: AP 5.2



AP 5.2

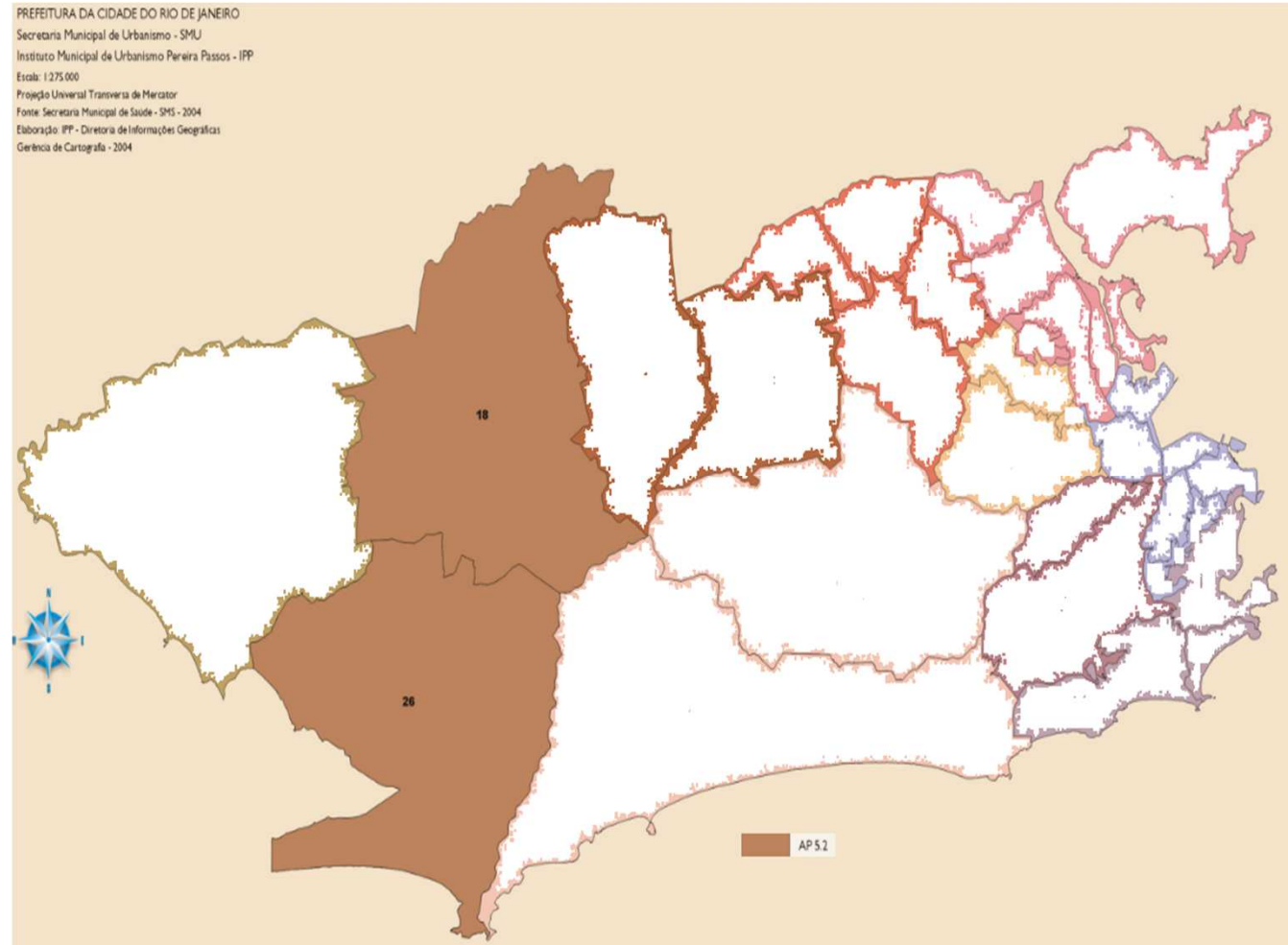
Regiões Administrativas

XVIII RA - CAMPO GRANDE

(Campo Grande, Cosmos, Inhoaíba, Senador Vasconcelos e Santíssimo)

XXVI RA – GUARATIBA

(Guaratiba, Barra de Guaratiba e Pedra de Guaratiba)



PRODUÇÃO AMBULATORIAL AP 5.2 - QUANTIDADE APRESENTADA - 1º QUADRIMESTRE 2013-2017 - REDE MUNICIPAL

UNIDADE	1ºQuadr. 2013	1ºQuadr. 2014	1ºQuadr. 2015	1ºQuadr. 2016	1ºQuadr. 2017	Variação 1º Q 2016-2017		
						nº de procedimentos	%	
CAPS PEDRO PELLEGRINO	592	1.737	2.237	2.497	2.657	160	6%	↑
CAPS PROFETA GENTILEZA	3.118	152	449	473	251	-222	-47%	↓
CAPSI JOAO DE BARRO	1.814	1.964	2.639	517	419	-98	-19%	↓
CF AGENOR DE MIRANDA ARAUJO NETO	25.035	64.438	76.314	87.555	80.791	-6.764	-8%	↓
CF ALKINDAR SOARES PEREIRA FILHO	40.431	74.773	126.262	155.350	120.491	-34.859	-22%	↓
CF ANA GONZAGA	26.664	32.956	37.071	56.625	89.408	32.783	58%	↑
CF ANTONIO GONÇALVES VILLA SOBRINHO	29.350	51.792	63.056	84.059	97.013	12.954	15%	↑
CF DALMIR DE ABREU SALGADO	64.607	59.537	65.967	77.105	100.750	23.645	31%	↑
CF DAVID CAPISTRANO FILHO	48.146	35.229	53.543	79.168	78.654	-514	-1%	↓
CF EVERTON DE SOUZA SANTOS	NA	NA	NA	83.750	85.397	1.647	2%	↑
CF HANS JURGEN FERNANDO DOHMANN	34.980	43.116	60.745	63.915	77.507	13.592	21%	↑
CF ISABELA SEVERO DA SILVA	NA	NA	NA	53.010	85.012	32.002	60%	↑
CF JOSE DE PAULA LOPES PONTES	30.408	69.596	364.177	76.904	101.205	24.301	32%	↑
CF LECY RANQUINE	NA	NA	NA	NA	69.045	NA	NA	NA
CF MEDALHISTA OLIM ARTHUR ZANETTI	NA	NA	NA	NA	125.810	NA	NA	NA
CF MEDALHISTA OLIM BRUNO SCHMIDT	NA	NA	NA	NA	68.653	NA	NA	NA
CF ROGERIO ROCCO	36.052	50.365	70.416	85.108	74.418	-10.690	-13%	↓
CF SONIA MARIA FERREIRA MACHADO	46.795	65.543	85.460	107.041	130.281	23.240	22%	↑
CF VALDECIR SALUSTIANO CARDOZO	19.906	29.346	35.681	46.836	81.794	34.958	75%	↑
CMS ADAO PEREIRA NUNES	32.940	45.950	61.403	67.866	73.490	5.624	8%	↑
CMS AGUIAR TORRES	19.531	18.383	26.645	34.666	49.889	15.223	44%	↑
CMS ALVIMAR DE CARVALHO	54.524	51.878	104.763	116.414	88.781	-27.633	-24%	↓
CMS BELIZARIO PENNA	67.767	208.083	211.447	203.275	54.247	-149.028	-73%	↓
CMS CARLOS ALBERTO NASCIMENTO	31.895	46.973	64.318	90.467	97.706	7.239	8%	↑
CMS EDGARD MAGALHAES GOMES	54.596	102.866	141.783	155.890	134.627	-21.263	-14%	↓
CMS GARFIELD DE ALMEIDA	57.944	47.149	47.929	75.378	42.563	-32.815	-44%	↓
CMS MAIA BITTENCOURT	17.567	29.544	48.330	53.509	57.111	3.602	7%	↑
CMS MANOEL DE ABREU	21.881	44.718	71.619	85.776	73.228	-12.548	-15%	↓
CMS MARIO RODRIGUES CID	203.035	129.116	118.566	179.233	57.275	-121.958	-68%	↓
CMS MARIO VITOR DE A PACHECO	45.900	41.793	26.802	18.658	7.986	-10.672	-57%	↓
CMS MOURAO FILHO	30.782	32.577	27.552	32.805	34.104	1.299	4%	↑
CMS OSWALDO VILELLA	31.538	42.549	61.511	86.241	43.075	-43.166	-50%	↓
CMS PEDRO NAVA	49.744	47.726	52.316	60.960	36.915	-24.045	-39%	↓
CMS RAUL BARROSO	34.027	48.670	58.124	72.839	76.881	4.042	6%	↑
CMS VILA DO CEU	36.696	51.725	74.808	89.600	87.256	-2.344	-3%	↓
CMS WOODROW PIMENTEL PANTOJA	25.562	46.993	46.246	50.244	36.522	-13.722	-27%	↓
POLIC CARLOS ALBERTO NASCIMENTO	153.061	121.948	79.292	114.094	45.351	-68.743	-60%	↓
Total	1.394.890	1.739.185	2.367.471	2.647.828	2.566.563	-344.773	-13%	↓

Fonte: SIA. TabNET Municipal, 2017. (*) Os campos preenchidos com NA (Não se Aplica) são relativos às unidades que não existiam nos períodos analisados, quais sejam: 1º quadrimestre de cada ano. (**) Não inclui produção de unidades que foram fechadas no período.

PRODUÇÃO AMBULATORIAL AP 5.2- QUANTIDADE APRESENTADA - SÉRIE HISTÓRICA 2008-2016 - REDE MUNICIPAL									
UNIDADE	2008	2009	2010	2011	2012	2013	2014	2015	2016
CF EVERTON DE SOUZA SANTOS	NA	NA	NA	NA	NA	NA	NA	162933	230029
CF MEDALHISTA OLIM BRUNO SCHMIDT	NA	NA	NA	NA	NA	NA	NA	NA	23834
CF VALDECIR SALUSTIANO/JARDIM ANAPOLIS	25588	13388	49873	57994	72715	110966	96293	119047	159215
CAPS PEDRO PELLEGRINO	22838	22991	22295	27575	31803	7644	5706	7086	7482
CAPS PROFETA GENTILEZA	27076	23027	24996	51093	67951	3810	773	1461	1729
CAPSI JOAO DE BARRO	NA	NA	NA	5067	8597	8906	9772	4322	1402
CF AGENOR DE MIRANDA ARAUJO NETO	6804	4440	8468	28290	103388	169059	220682	276487	248781
CF ALKINDAR SOARES PEREIRA FILHO	17638	8482	21382	65869	134044	282596	280576	394290	365784
CF ANTONIO GONÇALVES VILLA SOBRINHO	NA	NA	NA	NA	75459	211715	164119	205269	244722
CF DALMIR DE ABREU SALGADO	NA	NA	NA	93851	190653	263465	209754	229650	216287
CF DAVID CAPISTRANO FILHO	18025	13219	23652	89543	113829	209616	127364	186830	235014
CF HANS JURGEN FERNANDO DOHMANN	NA	NA	NA	85049	104932	158209	146764	196026	165182
CF ISABELA SEVERO DA SILVA	NA	NA	NA	NA	NA	NA	NA	NA	212626
CF JOSE DE PAULA LOPES PONTES	NA	NA	NA	65519	120499	221755	215417	538032	241003
CF LECY RANQUINE	NA	NA	NA	NA	NA	NA	NA	NA	91187
CF MEDALHISTA OLIM ARTHUR ZANETTI	NA	NA	NA	NA	NA	NA	NA	NA	38819
CF ROGERIO ROCCO	NA	NA	NA	64984	118178	225348	192263	235758	224950
CF SONIA MARIA FERREIRA MACHADO	NA	NA	NA	0	80138	297654	216864	284873	306454
CMS ADAO PEREIRA NUNES / VILAR CAR	23452	19279	59157	88620	123727	188662	161466	198674	184284
CMS AGUIAR TORRES CELINA E M LUIZA	NA	NA	NA	46430	77554	83195	73244	98669	113624
CMS ALVIMAR DE CARVALHO	159545	156132	226582	253387	225539	294591	212485	301758	299770
CMS ANA GONZAGA / VILA ESPERANCA	23285	24959	41678	48104	88818	124234	94628	129862	221481
CMS BELIZARIO PENNA	252714	163587	257870	341023	354789	616935	658857	623022	420311
CMS CARLOS ALBERTO NASCIMENTO	NA	NA	NA	8390	53227	136606	164522	200510	247552
CMS EDGARD MAGALHAES GOMES	74537	57523	94794	169644	214450	331999	351263	427441	397137
CMS GARFIELD DE ALMEIDA	75950	63350	96447	123102	124922	240195	136574	180495	195075
CMS ILHA DE GUARATIBA	34335	24911	51096	20995	NA	NA	NA	NA	NA
CMS MAIA BITTENCOURT	22932	14118	21375	40831	76386	118478	101981	160689	139785
CMS MANOEL DE ABREU	83461	62890	68750	93748	100490	234379	178556	247196	188342
CMS MARIO RODRIGUES CID	183738	223205	368119	550933	450951	570149	482763	544931	416824
CMS MARIO VITOR DE A PACHECO	74516	94884	143442	133377	142834	227775	113384	83047	45448
CMS MOURAO FILHO / BARRA DE GUARAT	13710	13651	20781	45640	71345	130270	100985	103528	95324
CMS NOVA CIDADE	19167	14113	39045	5880	NA	NA	NA	NA	NA
CMS OSWALDO VILELLA	54437	39526	102248	94621	140548	289471	212841	242396	214838
CMS PEDRO NAVA	77757	41521	76203	95767	128112	250449	168532	205343	149073
CMS RAUL BARROSO	12302	19876	4745	34944	95220	175015	192748	203070	206392
CMS VILA DO CEU	8439	6962	16670	59477	116492	149100	213417	259682	244182
CMS VILA SAO JORGE	15886	10479	28070	42590	63169	80679	94319	111622	38607
CMS WOODROW PIMENTEL PANTOJA	159247	105437	117235	127527	80274	174288	146510	151594	121737
POLIC CARLOS ALBERTO NASCIMENTO	940523	913608	1187122	1225161	941945	385344	296286	308275	304362
Total Geral	2427902	2155558	3172095	4285025	4892978	6972557	6041708	7623868	7258648

Fonte: SIA. TabNET Municipal, 2017. (*) Os campos preenchidos com NA (Não se Aplica) são relativos às unidades que foram fechadas, total ou parcialmente, ou que não existiam nos períodos analisados, quais sejam: anos de 2008 a 2016

PRODUÇÃO AMBULATORIAL AP 5.2 - HOSPITAIS MUNICIPAIS, UPA E CER - 1º QUADRIMESTRE 2013-2017								
UNIDADE	1ºQuadr. 2013	1ºQuadr. 2014	1ºQuadr. 2015	1ºQuadr. 2016	1ºQuadr. 2017	Variação 1º Q 2016-2017		
						nº de procedimento s	%	
CER - CAMPO GRANDE	NA	NA	NA	NA	4.445	NA	NA	NA
HOSPITAL MUNICIPAL ROCHA FARIA (**)	NA	NA	NA	215.446	31.485	-183.961	-85%	↓
Total	NA	NA	NA	215.446	35.930	-183.961	-85%	↓

Fonte: SIA, Tabnet municipal, 2017. (*)Os campos preenchidos com NA (Não se Aplica) são relativos às unidades que não existiam à época (**) O Hospital Municipal Rocha Faria passou a integrar a rede municipal em 2016.

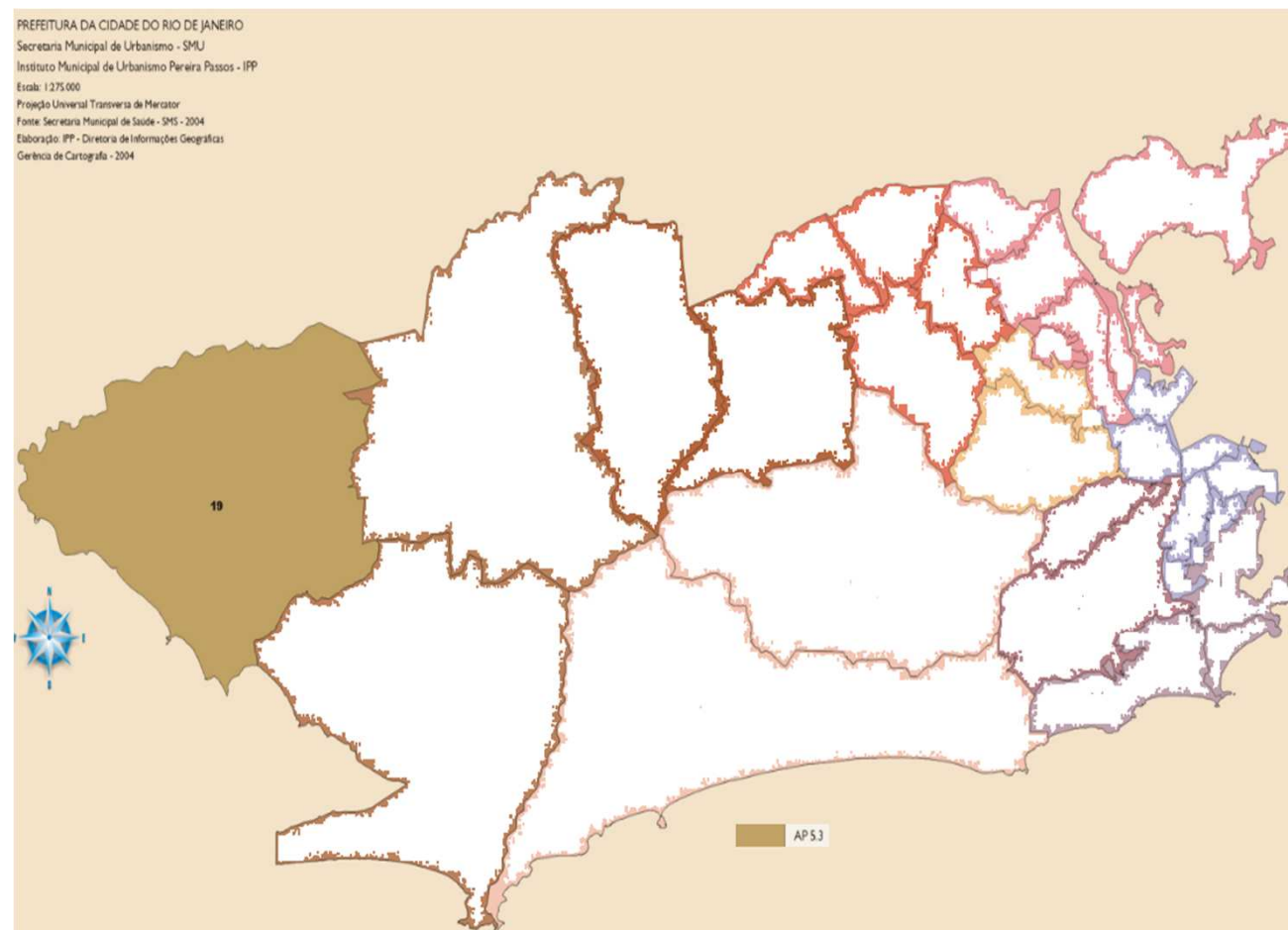
PRODUÇÃO AMBULATORIAL HOSPITAIS, UPA E CER, AP 5.2 - QUANTIDADE APRESENTADA - SÉRIE HISTÓRICA 2008-2016									
UNIDADE	2008	2009	2010	2011	2012	2013	2014	2015	2016
SMS HOSPITAL MUNICIPAL ROCHA FARIA - AP 52	NA	NA	NA	NA	NA	NA	NA	NA	549.472
Total	NA	NA	NA	NA	NA	NA	NA	NA	549.472

Fonte: SIA, Tabnet municipal, 2017. (*) o Hospital Municipal Rocha Faria passou a integrar a rede municipal em janeiro de 2016

AP 5.3

Regiões Administrativas

IXX RA - SANTA CRUZ
(Paciência, Santa Cruz e
Sepetiba)



PRODUÇÃO AMBULATORIAL AP 5.3 - QUANTIDADE APRESENTADA - 1º QUADRIMESTRE 2013-2017 - REDE MUNICIPAL								
UNIDADE	1ºQuadr. 2013	1ºQuadr. 2014	1ºQuadr. 2015	1ºQuadr. 2016	1ºQuadr. 2017	Variação 1º Q 2016-2017		
						nº de procedimentos	%	
CAPS AD JULIO CESAR DE CARVALHO	1.423	3.976	3.017	3.331	4.262	931	28%	↑
CAPS SIMAO BACAMARTE	2.382	4.739	4.126	4.617	6.522	1.905	41%	↑
CENT CONTR DE ZOONOZES PAULO DACORSO FILHO	7.893	6.266	6.005	6.713	6.152	-561	-8%	↓
CF ALICE DE JESUS REGO	NA	NA	NA	56.524	56.249	-275	0%	↓
CF DEOLINDO COUTO	22.072	52.766	65.407	66.771	64.660	-2.111	-3%	↓
CF EDSON ABDALLA SAAD	36.131	80.083	60.188	79.811	63.683	-16.128	-20%	↓
CF HELANDE G DE MELLO	32.052	44.276	50.765	48.663	68.747	20.084	41%	↑
CF ILZO MOTTA DE MELLO	44.397	57.650	80.930	85.107	88.045	2.938	3%	↑
CF JAMIL HADDAD	37.165	58.703	85.926	58.734	52.326	-6.408	-11%	↓
CF JOAO BATISTA CHAGAS	36.376	58.260	47.763	42.396	44.044	1.648	4%	↑
CF JOSE ANTONIO CIRAUDO	50.348	72.362	91.506	82.952	80.925	-2.027	-2%	↓
CF LENICE MARIA MONTEIRO COELHO	34.776	48.961	68.621	64.771	49.546	-15.225	-24%	↓
CF LOURENCO MELO	32.220	49.013	56.844	54.542	50.724	-3.818	-7%	↓
CF SAMUEL PENHA VALLE	24.087	38.667	50.842	69.899	28.172	-41.727	-60%	↓
CF SERGIO AROUCA	39.956	70.935	77.768	65.727	81.730	16.003	24%	↑
CF VALERIA GOMES ESTEVES	37.078	48.730	64.293	56.008	58.448	2.440	4%	↑
CF WALDEMAR BERARDINELLI	86.326	178.945	146.781	143.166	109.645	-33.521	-23%	↓
CMS ADELINO SIMOES - NOVA SEPETIBA	26.172	52.026	77.127	75.254	87.039	11.785	16%	↑
CMS ALOYSIO AMANCIO DA SILVA	40.931	52.269	70.577	34.423	19.939	-14.484	-42%	↓
CMS CATTAPRETA	24.393	45.049	48.296	35.451	45.584	10.133	29%	↑
CMS CESARIO DE MELLO	31.889	72.351	84.446	77.080	58.381	-18.699	-24%	↓
CMS DECIO AMARAL FILHO	60.869	89.079	88.827	77.034	61.623	-15.411	-20%	↓
CMS DR CYRO DE MELLO - MANGUARIBA	26.557	40.870	55.003	51.713	59.043	7.330	14%	↑
CMS EMYDIO CABRAL	34.043	62.382	83.514	93.790	95.921	2.131	2%	↑
CMS ERNANI DE PAIVA FERREIRA BRAGA	70.294	119.823	107.046	94.220	68.746	-25.474	-27%	↓
CMS FLORIPES GALDINO PEREIRA	22.758	24.548	27.329	46.628	28.266	-18.362	-39%	↓
CMS MARIA APARECIDA DE ALMEIDA	29.129	43.108	40.833	16.690	13.583	-3.107	-19%	↓
CMS SAVIO ANTUNES	25.495	41.244	58.138	57.283	45.246	-12.037	-21%	↓
POLIC LINCOLN DE FREITAS FILHO	169.159	88.829	73.611	62.675	52.354	-10.321	-16%	↓
Total	1.086.371	1.605.910	1.775.529	1.711.973	1.549.605	-162.368	-9%	↓

Fonte: SIA. TabNET Municipal, 2017. (*) Os campos preenchidos com NA (Não se Aplica) são relativos às unidades que não existiam nos períodos analisados, quais sejam: 1º quadrimestres de cada ano. (**) Não inclui produção de unidades que foram fechadas no período.

PRODUÇÃO AMBULATORIAL AP 5.3- QUANTIDADE APRESENTADA - SÉRIE HISTÓRICA 2008-2016 - REDE MUNICIPAL									
UNIDADE	2008	2009	2010	2011	2012	2013	2014	2015	2016
CAPSI AD JULIO CESAR DE CARVALHO	NA	NA	NA	NA	617	7977	15154	8135	14300
POLIC LINCOLN DE FREITAS FILHO	540102	558404	797518	1030665	1030981	662537	260146	225050	164684
CAPS SIMAO BACAMARTE	30527	30182	27497	51113	36746	14633	15052	12182	15304
CF ALICE DE JESUS REGO	NA	NA	NA	NA	NA	NA	NA	NA	195257
CF DEOLINDO COUTO	NA	NA	NA	39686	75413	97796	179374	213391	189474
CF EDSON ABDALLA SAAD	NA	NA	NA	75618	127074	164187	204632	235627	219288
CF HELANDE G DE MELLO	NA	NA	7718	42716	87128	113362	131457	164026	147330
CF ILZO MOTTA DE MELLO	NA	NA	23545	84966	157396	175355	206447	275113	221161
CF JAMIL HADDAD	NA	NA	8236	71021	106112	131811	214134	243217	163432
CF JOSE ANTONIO CIRAUDO	NA	NA	18364	71964	136235	183472	237256	280811	245536
CF LENICE MARIA MONTEIRO COELHO	NA	NA	17171	63943	84622	115205	159875	216207	167807
CF LOURENCO MELO	NA	NA	25591	69482	103092	128167	151035	188787	156799
CF SAMUEL PENHA VALLE	NA	NA	NA	34600	65732	85785	123394	148020	153217
CF SERGIO AROUCA	NA	NA	10102	62376	113586	144995	217837	244995	179990
CF VALERIA GOMES ESTEVES	NA	1033	29094	72477	112401	118114	155027	218010	174889
CMS ADELINO SIMOES - NOVA SEPETIBA	NA	NA	38601	63115	74678	112191	184843	258185	204875
CMS ALAGADO	NA	802	15001	13127	NA	NA	NA	NA	NA
CMS ALOYSIO AMANCIO DA SILVA	50689	59059	44935	52452	108321	151744	176281	227993	85034
CMS BARRO VERMELHO	NA	1180	16808	6682	NA	NA	NA	NA	NA
CMS CATTAPRETA	NA	1977	30145	45967	64731	111505	134718	159445	113912
CMS CESARIO DE MELLO	120426	112622	120497	55528	73958	152554	228779	278239	194790
CMS CYRO DE MELLO - MANGUARIBA	NA	2682	28688	67630	76017	107668	149723	181892	145840
CMS DECIO AMARAL FILHO	87179	95896	68913	71891	211118	224229	272808	285001	216518
CMS EMYDIO CABRAL	NA	4778	46111	137676	130856	175860	229985	293321	265353
CMS ERNANI DE PAIVA FERREIRA BRAGA	98136	66029	54130	53518	129745	252382	352291	361472	272263
CMS FLORIPES GALDINO PEREIRA	36941	44957	47442	31186	64259	79049	93719	114947	116458
CMS JOAO BATISTA CHAGAS	186455	207781	140986	116780	123226	141066	165195	153358	123847
CMS MARIA APARECIDA DE ALMEIDA	96477	89622	71154	128610	117580	146265	134263	97749	83508
CMS RUY DA COSTA LEITE / ROLAS	NA	2560	37699	36268	71031	42940	NA	NA	NA
CMS SAVIO ANTUNES ANTARES	NA	883	29550	58480	85215	107556	148753	204696	154696
CMS WALDEMAR BERARDINELLI	162918	104557	123962	101945	187714	405056	483278	507478	328162
Total Geral	1409850	1385004	1879458	2811482	3755584	4353461	5025456	5797347	4713724

Fonte: SIA. TabNET Municipal, 2017. (*) Os campos preenchidos com NA (Não se Aplica) são relativos às unidades que foram fechadas, total ou parcialmente, ou que não existiam nos períodos analisados, quais sejam: anos de 2008 a 2016

PRODUÇÃO AMBULATORIAL AP 5.3- HOSPITAIS MUNICIPAIS, UPA E CER - 1º QUADRIMESTRE 2013-2017

UNIDADE	1ºQuadr. 2013	1ºQuadr. 2014	1ºQuadr. 2015	1ºQuadr. 2016	1ºQuadr. 2017	Variação 1º Q 2016-2017		
						nº de procedim entos	%	
UPA 24H JOAO XXIII	257.152	204.035	232.551	304.816	220.494	-84.322	-28%	↓
UPA 24H PACIENCIA	60.741	153.784	190.170	205.718	176.580	-29.138	-14%	↓
UPA 24H SEPETIBA	103.175	140.113	194.958	257.320	164.686	-92.634	-36%	↓
CER - SANTA CRUZ	NA	102.617	180.194	268.834	278.088	9.254	3%	↑
PADI PEDRO II	1.700	11.637	12.266	6.106	12.067	5.961	98%	↑
Total	422.768	612.186	810.139	1.042.794	851.915	-190.879	-18%	↓

Fonte: SIA, Tabnet municipal, 2017. (*) A produção ambulatorial do Hospital Municipal Pedro II é informada em conjunto com a produção do CER Santa Cruz

PRODUÇÃO AMBULATORIAL HOSPITAIS, UPA E CER, AP 5.3 - QUANTIDADE APRESENTADA - SÉRIE HISTÓRICA 2008-2016									
UNIDADE	2008	2009	2010	2011	2012	2013	2014	2015	2016
CER - SANTA CRUZ	NA	NA	NA	NA	NA	289087	417327	681479	795385
PADI PEDRO II - AP 53	NA	NA	NA	NA	1190	11505	33249	31157	18836
UPA 24 H JOAO XXIII	NA	NA	42849	295646	474492	739087	624373	768008	798319
UPA 24H PACIENCIA	NA	NA	NA	NA	225870	386843	501079	592774	533510
UPA 24H SEPETIBA	NA	NA	NA	NA	337245	391698	489914	618998	586542
Total	NA	NA	42849	295646	1038797	1818220	2065942	2692416	2732592
<p>Fonte: SIA, Tabnet municipal, 2017. (*) Os campos preenchidos com NA (Não se Aplica) são relativos às unidades que foram fechadas, total ou parcialmente, ou que não existiam nos períodos analisados, quais sejam: anos de 2008 a 2016. (**) A produção SIA do Hospital Municipal Pedro II é apresentada juntamente com a produção do CER Santa Cruz.</p>									

AÇÕES DE VIGILÂNCIA SANITÁRIA



PRODUÇÃO AMBULATORIAL SUBVISA - 1º QUADRIMESTRE 2013-2017								
UNIDADE	1ºQuadr. 2013	1ºQuadr. 2014	1ºQuadr. 2015	1ºQuadr. 2016	1ºQuadr. 2017	Variação 1º Q 2016-2017		
						nº de procedimentos	%	
LABORATORIOS CONTROLE PRODUTOS DA SUBVISA	NA	670	3.386	12.948	9.593	-3.355	-26%	↓
VIG SANITARIA E CONT DE ZONOSSES - AP 10	59.933	39.563	38.533	35.991	35.821	-170	0%	↓
INST DE MEDICINA VET JORGE VAITSMAN	191	187	236	NA	NA	NA	NA	NA
CENT CONTR DE ZONOSSES PAULO DACORSO F	7893	6.266	6.005	6.713	6.066	-647	-10%	↓
Total	68.017	46.686	48.160	55.652	51.480	-4.172	-7%	↑

Fonte: SIA, Tabnet municipal, 2017.

PRODUÇÃO AMBULATORIAL SUBVISA - QUANTIDADE APRESENTADA - SÉRIE HISTÓRICA 2008-2016									
UNIDADE	2008	2009	2010	2011	2012	2013	2014	2015	2016
INST DE MEDICINA VET JORGE VAITSMAN	NA	NA	NA	NA	196	678	553	506	NA
CENT CONTR DE ZONOSSES PAULO DACORSO F	NA	NA	NA	NA	7.890	24.443	18.656	20.456	25.986
LABORATÓRIO CONTROLE PRODUTOS DA SUBVISA	NA	NA	NA	1.058	878	1.301	8.213	17.131	45.777
VIG SANITÁRIA E CONT DE ZONOSSES	140.944	46.781	140.061	160.149	164.489	138.796	89.827	96.192	73.755
TOTAL	140.944	46.781	140.061	161.207	173.453	165.218	117.249	134.285	145.518

Fonte: SIA, Tabnet municipal, 2017. (*) A produção de algumas unidades SUBVISA por vezes aparece zerada no período analisado, quais sejam: anos de 2008 a 2016. Isso se deve a mudanças de estrutura das unidades que passam a faturar procedimentos que outras unidades faturavam e vice-versa.

PRODUÇÃO HOSPITALAR (SIH)

PARTE 4

tabnet.rio.rj.gov.br/cgi-bin/dh?sihd2/definicoes/oxrj.def

Web Slice Gallery Importado do IE WhatsApp Rede de Estações OTI

 **Secretaria Municipal de Saúde** 

[reformular a consulta](#) | [página inicial](#)

Internações Hospitalares do SUS DADOS OFICIAIS - MS/SMS/Rio de Janeiro

Linha	Coluna	Conteúdo
SITUAÇÃO (aih)	Hospital RJ (NOME)	Freq.Total
TIPO DE AIH	Mês de Internação	Freq.Rejeitada
ÓBITO NA AIH	ANO competência	Taxa Rejeição %
AREAS RJ (caps)	MÊS competência	VI SH

Períodos Disponíveis

Abr/2017
Mar/2017
Fev/2017
Jan/2017

Seleções Disponíveis

SITUAÇÃO (aih)
Todas as categorias
AIH aprovada
AIH rejeitada
AIH invalida

PRODUÇÃO HOSPITALAR:



HOSPITAIS MUNICIPAIS



PRODUÇÃO HOSPITALAR - AIH APRESENTADA POR ESTABELECIMENTO - REDE MUNICIPAL - 2013-2017									
AP	UNIDADE	1ºQuadr. 2013	1ºQuadr. 2014	1ºQuadr. 2015	1ºQuadr. 2016	1ºQuadr. 2017	Variação 1º Q 2016-2017		
							nº de procediment os	%	
1.0	HOSP MUN BARATA RIBEIRO	483	473	534	667	678	11	2%	↑
	CMS MANOEL ARTHUR VILLOBOIM - AP 10	17	18	9	6	6	0	0%	Igual a 2016
	MATERN FERNANDO MAGALHAES	2.211	2.269	2.298	2.430	2.684	254	10%	↑
	MATERN MARIA AMELIA B DE HOLLANDA	2.108	2.452	2.639	2.519	2.262	-257	-10%	↓
	HOSP MUN SOUZA AGUIAR	2.947	2.850	3.383	3.163	3.271	108	3%	↑
2.1	HOSP MUN MIGUEL COUTO	3.672	3.484	3.347	3.917	3.341	-576	-15%	↓
	HOSP MUN ROCHA MAIA	202	223	158	132	208	76	58%	↑
	INST MUN PHILIPPE PINEL	749	693	162	496	500	4	1%	↑
2.2	HOSP MUN DE GERIAT. E GER. MIG PEDRO	229	198	184	179	170	-9	-5%	↓
	HOSP MUN JESUS	729	971	953	1.132	1.155	23	2%	↑
3.1	HOSP MUN PAULINO WERNECK	287	132	152	130	130	0	0%	Igual a 2016
	HOSP MUN N S DO LORETO	614	548	654	751	754	3	0%	↑
	HOSP MUN EVANDRO FREIRE	262	676	1.153	1.168	1.287	119	10%	↑
3.2	INST MUN NISE DA SILVEIRA	1.073	833	970	1.113	1.009	-104	-9%	↓
	HOSP MUN SALGADO FILHO	2.688	2.702	3.113	3.115	3.492	377	12%	↑
	HOSP MUN DA PIEDADE	1.089	1.179	1.240	1.365	1.508	143	10%	↑
	MATERN CARMELA DUTRA	2.683	2.472	2.785	2.900	2.328	-572	-20%	↓
3.3	HOSP MUN RONALDO GAZOLLA	3.265	3.468	2.962	3.612	4.052	440	12%	↑
	HOSP MUN FRANCISCO DA S TELLES	744	691	750	851	729	-122	-14%	↓
	MATERN ALEXANDER FLEMING	1.148	1.066	1.181	1.528	1.444	-84	-5%	↓
	MATERN HERCULANO PINHEIRO	1.647	1.705	1.842	1.876	1.670	-206	-11%	↓
4.0	IMAS JULIANO MOREIRA	1.237	1.149	1.012	1.234	1.021	-213	-17%	↓
	HOSP MUN RAPHAEL P SOUZA	461	228	365	251	112	-139	-55%	↓
	HOSP MUN JURANDYR MANFREDINI	461	388	440	537	498	-39	-7%	↓
	HOSP MUN LOURENCO JORGE	4.510	5.118	4.756	4.550	3.683	-867	-19%	↓
5.1	HOSP MUN MARISKA RIBEIRO	2.055	2.024	2.659	1.856	1.658	-198	-11%	↓
	HOSP MUNICIPAL ALBERT SCHWEITZER - AP 51	NA	NA	NA	5.236	5.247	11	0%	↑

Produção Hospitalar e Ambulatorial



PRODUÇÃO AMBULATORIAL - QUANTIDADE APRESENTADA - 1º QUADRIMESTRE 2013-2017 - REDE ESTADUAL									
UNIDADE	1ºQuadr. 2013	1ºQuadr. 2014	1ºQuadr. 2015	1ºQuadr. 2016	1ºQuadr. 2017	Variação 1º Q 2016-2017			
						nº de procedimentos	%		
CBMERJ GSE SERV MOVEI PRE HOSP	11.813	9.562	17.660	9.883	18.562	8.679	88%	↑	
SEAP CGSP RJ HOSP DR HAMILTON AGOST	300	NA	NA	NA	13.699	NA	NA	NA	
CENTRO PSIQUIATRICO RIO DE JANEIRO	14.271	12.766	9.659	8.238	NA	NA	NA	NA	
C T DE ANOM CRANIOFACIAIS	NA	NA	1.304	485	3.225	2.740	565%	↑	
CAPS AD CENTRA RIO	2.180	2.774	5.343	1.926	NA	NA	NA	↓	
CENTRO EST DE DIAGNOST. POR IMAGEM	87.540	NA	NA	NA	NA	NA	NA	NA	
HOSPITAL CARLOS CHAGAS	62.004	281.335	53.200	115.952	NA	NA	NA	↓	
HOSPITAL DE DERMATOLOGIA SANITARIA IEDS	87.792	45.814	57.375	15.398	NA	NA	NA	↓	
HOSPITAL GETULIO VARGAS	107.756	389.623	213.667	280.981	NA	NA	NA	↓	
HOSPITAL SANTA MARIA	388	681	601	934	NA	NA	NA	↓	
INST DE CARDIOL ALOYSIO DE CASTRO IECAC	26.045	51.416	66.770	42.063	NA	NA	NA	↓	
INST DE DE DIABETES E ENDOCRINOL IEDE	NA	276.701	294.510	354.949	NA	NA	NA	↓	
INST DE HEMATOLOGIA - HEMORIO	NA	NA	NA	413.794	NA	NA	NA	↓	
INST DE INFECTOLOGIA S SEBASTIAO	NA	1	NA	NA	NA	NA	NA	NA	
LACEN	26.267	13.144	16.858	9.601	NA	NA	NA	NA	
PAM CAVALCANTI	58.136	33.778	41.905	53.584	5.248	-48.336	-90%	↓	
PAM COELHO NETO	22.210	51.172	32.069	NA	5.257	NA	NA	NA	
UPA 24H BANGU	168.947	265.950	283.361	250.670	180.864	-69.806	-28%	↓	
UPA 24H BOTAFOGO	223.006	168.480	32.136	149.008	44.365	-104.643	-70%	↓	
UPA 24H CAMPO GRANDE	128.177	133.119	260.872	302.079	209.122	-92.957	-31%	↓	
UPA 24H CAMPO GRANDE II	161.618	93.845	262.148	280.159	199.638	-80.521	-29%	↓	
UPA 24H COPACABANA	167.232	174.285	217.129	224.380	116.288	-108.092	-48%	↓	
UPA 24H ENGENHO NOVO	127.740	207.794	224.146	167.658	113.387	-54.271	-32%	↓	
UPA 24H ILHA DO GOVERNADOR	172.137	178.378	200.257	119.276	58.617	-60.659	-51%	↓	
UPA 24H IRAJA	157.771	165.220	204.482	190.173	113.099	-77.074	-41%	↓	
UPA 24H JACAREPAGUA	128.738	176.776	272.897	223.321	124.066	-99.255	-44%	↓	
UPA 24H MARE	96.792	177.880	183.004	155.633	106.821	-48.812	-31%	↓	
UPA 24H MARECHAL HERMES	160.854	280.969	167.723	242.994	149.909	-93.085	-38%	↓	
UPA 24H PENHA	138.399	259.089	172.412	204.384	138.994	-65.390	-32%	↓	
UPA 24H REALENGO	92.704	234.476	223.602	182.364	147.680	-34.684	-19%	↓	
UPA 24H RICARDO DE ALBUQUERQUE	148.584	243.105	261.692	254.876	169.978	-84.898	-33%	↓	
UPA 24H SANTA CRUZ	70.995	128.894	170.465	272.554	165.919	-106.635	-39%	↓	
UPA 24H TIJUCA	141.365	202.308	109.191	333.257	133.800	-199.457	-60%	↓	
CAPS PEDRO PELLEGRINO	742	NA	NA	NA	NA	NA	NA	NA	
HOSP MUNICIPAL ALBERT SCHWEITZER	406.375	140.683	295.530	NA	NA	NA	NA	NA	
HOSPITAL MUNICIPAL ROCHA FARIA	251.061	202.229	153.035	NA	NA	NA	NA	NA	
UERJ CAPS UNIVERSITARIO	NA	3.786	7.293	3.392	3.269	-123	-4%	↓	
UERJ HOSPITAL UNIV PEDRO ERNESTO	444.457	585.923	498.142	538.336	386.492	-151.844	-28%	↓	
UERJ LAB. DE HISTOCOMPATIBILIDADE	3.283	3.871	4.339	2.710	NA	NA	NA	NA	
UERJ POLICLINICA PIQUET CARNEIRO	183.611	242.190	253.892	66.939	122.844	55.905	84%	↓	
Total	4.081.290	5.438.017	5.268.669	5.471.951	2.731.143	-2.740.808	-50%	↓	

Fonte: SIA, Tabnet municipal, 2017 (*) Os campos preenchidos com NA (Não se Aplica) correspondem a unidades que foram fechadas, total ou parcialmete, no período analisado (1º quadrimestre de cada ano) ou mudaram de esfera administrativa a exemplo dos Hospitais Rocha Faria e Albert Schweitzer.

PRODUÇÃO HOSPITALAR - AIH APRESENTADA - HOSPITAIS ESTADUAIS

UNIDADE	1ºQuadr. 2013	1ºQuadr. 2014	1ºQuadr. 2015	1ºQuadr. 2016	1ºQuadr. 2017	Variação 1º Q 2016-2017		
						nº de procedimentos	%	
CENTRO PSIQUIATRICO RIO DE JANEIRO	87	84	259	174	198	24	14%	↑
HOSPITAL ANCHIETA	NA	NA	326	305	2	-303	-99%	↓
HOSPITAL CARLOS CHAGAS	1.765	2.802	1.856	1.822	1.068	-754	-41%	↓
HOSPITAL DE DERMATOLOGIA SANITARIA IEDS	55	17	13	26	9	-17	-65%	↓
HOSPITAL GETULIO VARGAS	1.988	2.395	4.480	4.383	4.081	-302	-7%	↓
HOSPITAL SANTA MARIA	261	120	103	225	229	4	2%	↑
HOSPITAL SÃO FRANCISCO DE ASSIS	NA	NA	1.002	422	340	-82	-19%	↓
HOSPITAL TRANSPLANTE CANCER E CIR INFANTIL	NA	NA	2.612	2.200	1.379	-821	-37%	↓
INST DE CARDIOL ALOYSIO DE CASTRO IECAC	398	563	692	516	681	165	32%	↓
INST DE DE DIABETES E ENDOCRINOL IEDE	73	67	151	180	173	-7	-4%	↓
INST DE HEMATOLOGIA - HEMORIO	NA	NA	0	450	881	431	96%	↑
INST DO CEREBRO PAULO NIEMEYER	NA	NA	563	544	337	-207	-38%	↓
HOSP MUNICIPAL ALBERT SCHWEITZER - AP 51	4.643	4.969	5.434	NA	NA	NA	NA	NA
HOSPITAL MUNICIPAL ROCHA FARIA - AP 52	2.106	1.726	3.794	NA	NA	NA	NA	NA
HOSPITAL UNIV PEDRO ERNESTO	4.371	3.672	3.523	2.133	2.416	283	13%	↑
POLICLINICA PIQUET CARNEIRO	NA	124	136	215	143	-72	-33%	↓
Total	15.747	16.539	24.944	13.595	11.937	-1.658	-12%	↓

Fonte: SIH, Tabnet municipal, 2017. (*) Não inclui AIH apresentadas por unidades que foram fechadas no período (**) Os Hospitais Municipais Albert Schweitzer e Rocha Faria passaram a integrar a rede municipal a partir de janeiro de 2016

Produção Hospitalar e Ambulatorial



PRODUÇÃO AMBULATORIAL - QUANTIDADE APRESENTADA - 1º QUADRIMESTRE 2013-2017 - REDE FEDERAL								
UNIDADE	1ºQuadr. 2013	1ºQuadr. 2014	1ºQuadr. 2015	1ºQuadr. 2016	1ºQuadr. 2017	Variação 1º Q 2016-2017		
						nº de procedimentos	%	
CENTRO INT SARAH NEURORREABILITAÇÃO NEUROCIENCIA	NA	NA	NA	151.856	119.991	-31.865	-21%	↓
FIOCRUZ LAB AIDS E IMUNOL. MOLECULAR	4.719	3.375	1.621	1.653	1.415	-238	-14%	↓
FIOCRUZ LAB HANSENIASE	NA	2.992	3.967	3.361	3.022	-339	-10%	↓
FIOCRUZ LAB HEPATITES VIRAIS	453	558	501	553	435	-118	-21%	↓
HOSPITAL UNIVERSITARIO GAFFREE E GUINLE UNIRIO	239.126	272.461	85.648	71.685	79.769	8.084	11%	↑
IFF FIOCRUZ INSTITUTO FERNANDES FIGUEIRA	16.390	52.982	49.635	46.804	41.571	-5.233	-11%	↓
INI FIOCRUZ INST DE PESQ CLIN EVANDRO CHAGASI	127.020	81.704	161.368	180.818	204.595	23.777	13%	↑
INSTITUTO DE BIOLOGIA DO EXERCITO - IBEX	3.464	3.465	3.592	3.258	2.925	-333	-10%	↓
MS HOSPITAL FEDERAL CARDOSO FONTES	202.633	173.654	259.737	223.513	150.770	-72.743	-33%	↓
MS HOSPITAL FEDERAL DA LAGOA	58.495	27.866	39.962	213.350	96.643	-116.707	-55%	↓
MS HOSPITAL FEDERAL DE BONSUCESSO	436.309	390.717	464.775	533.991	300.993	-232.998	-44%	↓
MS HOSPITAL FEDERAL DE IPANEMA	120.244	118.933	90.848	239.440	273.118	33.678	14%	↑
MS HOSPITAL FEDERAL DO ANDARAÍ	463.239	263.887	245.141	92.936	434.779	341.843	368%	↑
MS HOSPITAL FEDERAL DOS SERV DO ESTADO	291.238	343.577	372.352	371.776	241.288	-130.488	-35%	↓
MS INCA HOSPITAL DO CANCER I	461.369	441.732	451.397	454.423	461.026	6.603	1%	↑
MS INCA HOSPITAL DO CANCER II	62.104	56.602	38.932	46.603	54.506	7.903	17%	↑
MS INCA HOSPITAL DO CANCER III	191.719	163.848	140.427	132.046	129.974	-2.072	-2%	↓
MS INCA INSTITUTO NACIONAL DE CARDIOLOGIA	120.965	80.491	51.681	116.745	133.035	16.290	14%	↑
MS INCA LAB DE IMUNOGENETICA	3.224	6.465	4.111	1.912	1.174	-738	-39%	↓
MS INCA SITEC SERV CITOPATOLOGIA	51.000	34.108	49.259	75.837	45.524	-30.313	-40%	↓
MS INTO INSTITUTO NACIONAL DE TRAUMATOLO	58.166	46.756	65.059	47.853	40.849	-7.004	-15%	↓
UFRJ HOSPITAL ESCOLA SAO FCO DE ASSIS	52.954	71.104	3.914	70.716	58.541	-12.175	-17%	↓
UFRJ HOSPITAL UNIVERSIT CLEMENTINO FRAGA	397.841	274.485	364.857	359.291	510.973	151.682	42%	↑
UFRJ INST DE PUER PED MARTAGAO GESTEIRA	74.489	63.518	73.293	75.270	76.314	1.044	1%	↑
UFRJ INST PSIQ CAPSI IPUB CARIM	35	907	521	351	1.974	1.623	462%	↑
UFRJ INSTITUTO DE GINECOLOGIA	6.897	6.659	7.269	7.434	8.331	897	12%	↑
UFRJ INSTITUTO DE PSIQUIATRIA IPUB	25.987	21.893	22.463	19.190	5.608	-13.582	-71%	↓
UFRJ INSTO DE NEUROLOGIA DEOLINDO COUTO	8.653	8.362	8.527	10.249	4.649	-5.600	-55%	↓
UFRJ MATERNIDADE ESCOLA	19.658	28.736	23.471	24.366	27.373	3.007	12%	↑
Total	3.498.391	3.041.837	3.084.328	3.577.280	3.511.165	-66.115	-2%	↓

Fonte: SIA TabNFT Municipal 2017 (*) Não inclui produção de unidades que foram fechadas no período.

PRODUÇÃO HOSPITALAR - AIH APRESENTADA - HOSPITAIS FEDERAIS 2013-2017

UNIDADE	1ºQuadr. 2013	1ºQuadr. 2014	1ºQuadr. 2015	1ºQuadr. 2016	1ºQuadr. 2017	Variação 1º Q 2016-2017		
						nº de procedimentos	%	
HOSPITAL UNIVERSITARIO GAFFREE E GUINLE UNIRIO	1.862	1.249	1.456	1.663	1.579	-84	-5%	↓
INSTITUTO FERNANDES FIGUEIRA	1.301	1.140	1.011	1.100	1.169	69	6%	↑
INST DE PESQ CLIN EVANDRO CHAGASI	258	273	268	211	306	95	45%	↑
HOSPITAL FEDERAL CARDOSO FONTES	1.303	1.046	1.458	1.428	1.399	-29	-2%	↓
HOSPITAL FEDERAL DA LAGOA	2.264	1.803	1.810	2.088	2.413	325	16%	↑
HOSPITAL FEDERAL DE BONSUCESSO	2.908	2.342	4.472	3.707	3.175	-532	-14%	↓
HOSPITAL FEDERAL DE IPANEMA	1.518	1.334	1.087	1.907	1.855	-52	-3%	↓
HOSPITAL FEDERAL DO ANDARAI	2.159	1.491	2.286	2.283	1.955	-328	-14%	↓
HOSPITAL FEDERAL DOS SERV DO ESTADO	2.583	2.372	2.545	2.530	2.797	267	11%	↑
INCA HOSPITAL DO CANCER I	2.623	2.443	2.573	3.131	2.588	-543	-17%	↓
INCA HOSPITAL DO CANCER II	1.378	1.119	1.129	974	756	-218	-22%	↓
INCA HOSPITAL DO CANCER III	2.073	1.972	1.796	1.739	1.683	-56	-3%	↓
INCA INSTITUTO NACIONAL DE CARDIOLOGIA	978	609	887	1.089	1.129	40	4%	↑
INTO INSTITUTO NACIONAL DE TRAUMATOLO	3.459	2.724	3.608	3.038	3.289	251	8%	↑
UFRJ HOSPITAL UNIVERSIT CLEMENTINO FRAGA	2.549	2.475	2.611	2.717	2.325	-392	-14%	↓
UFRJ INST DE PUER PED MARTAGAO GESTEIRA	675	396	481	847	703	-144	-17%	↓
UFRJ INSTITUTO DE GINECOLOGIA	210	134	183	157	169	12	8%	↑
UFRJ INSTITUTO DE PSIQUIATRIA IPUB	1.081	991	895	847	1.629	782	92%	↑
UFRJ MATERNIDADE ESCOLA	927	936	971	902	1.158	256	28%	↑
Total	32.109	26.849	31.527	32.358	32.077	-281	-1%	↓

Fonte: SIH, Tabnet municipal, 2017. (*) Não inclui AIH apresentadas por unidades que foram fechadas no período

FICHA TÉCNICA



Coordenação Geral:

Vitória Vellozo

Equipe técnica:

Vagner Monteiro

João Marcelo Alves

Amanda Pelli

Conrado Weber

Dayse Perez

Heliana Figueiredo

Leila Rodrigues

Leonardo Castilho

Rita Mendes Ferreira

Rodrigo Prado

Tatiana Campos

Apoio operacional:

Marco Tinoco

Agradecimentos:

Equipes GABINETE, SUBGEX, SUBG, SUBHUE, SUBPAV, SUBREG, SUBVISA