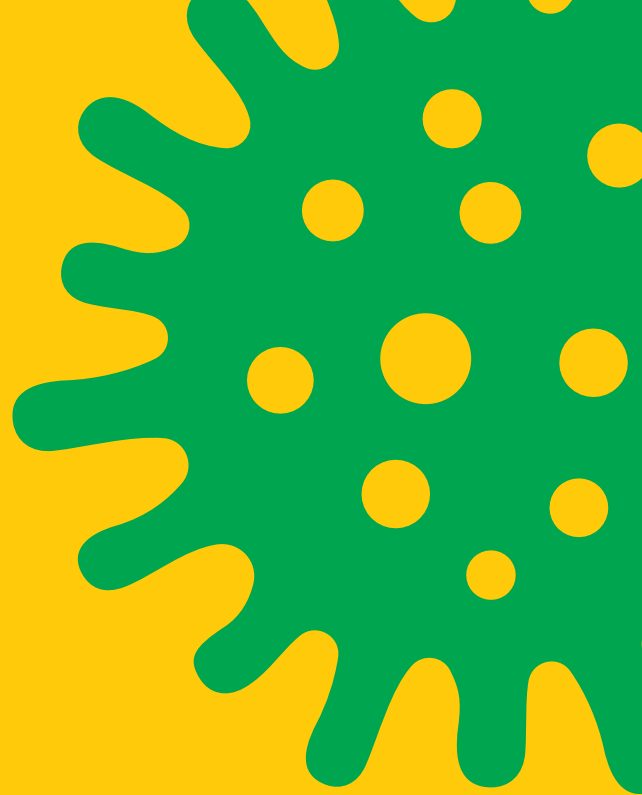


**RIO CONTRA O**  
**C**  **RONA**



# Medidas de Prevenção e Controle ao Coronavírus

Boletim Informativo S/SUBVISA Nº 015/2020 – 06/04/2020

## Comunidades Terapêuticas



**Este Boletim Informativo reúne as principais recomendações que devem adotadas pelas comunidades terapêuticas, instituições de reinserção social que acolhem pessoas em vulnerabilidade de risco. O material foi produzido com base na RDC 29/2011 da ANVISA e na Portaria 340 de 30 de março de 2020, do Ministério da Cidadania, que estabelece medidas para o enfrentamento da emergência em saúde pública nas comunidades terapêuticas em nível nacional.**

- 1.** Antecede a qualquer procedimento a higienização das mãos com água e sabão líquido, seguida da secagem em papel-toalha a ser descartado em lixeira com tampa acionada por pedal, evitando o contato com as mãos já limpas.
- 2.** As comunidades devem disponibilizar sabão líquido e papel-toalha para a frequente higienização das mãos.
- 3.** Na triagem do acolhido, sendo um sintomático respiratório (com secreção, tosse, dor de garganta ou qualquer outro sintoma), ele deve ser mantido em isolamento no quarto privativo.
- 4.** A unidade de reinserção social deve dispor de roupa limpa para a substituição e higienização da usada pelo acolhido ao chegar na casa.
- 5.** É recomendado que a unidade disponibilize sabão em barra de uso exclusivamente individual, assim como toalha e material de higiene pessoal.
- 6.** A comunidade terapêutica deve manter o ambiente limpo, arejado, com todos os colchões, obrigatoriamente, forrados com material de fácil higienização e limpeza.
- 7.** Os travesseiros também devem estar forrados com material de fácil higienização e limpeza.
- 8.** As superfícies devem ser higienizadas diariamente com solução de uma colher de água sanitária em um litro de água ou com álcool a 70 %.
- 9.** As roupas de camas e toalhas devem ser trocadas e higienizadas, pelo menos, uma vez por semana.
- 10.** As comunidades terapêuticas devem manter todas as lixeiras com tampas acionadas por pedal, para evitar o contato com as mãos.
- 11.** As comunidades terapêuticas devem disponibilizar álcool 70% em gel para a higienização das mãos.
- 12.** É recomendado que as aglomerações sejam evitadas, assim como a formação de grupos. Mas caso necessário para alguma atividade, manter o distanciamento de, no mínimo, um metro e meio.

## Orientações para o Serviço de Alimentação

Não há evidências da transmissão do vírus pelo consumo de alimentos. Entretanto, antes de prepará-los, é preciso tomar alguns cuidados.

- 1.** Lavar bem as mãos com água e sabão, antes de manipular os alimentos e se alimentar.
- 2.** Higienizar bem os produtos antes de guardá-los em armários, geladeiras, fruteiras e outros locais.
- 3.** Enlatados, garrafas pet e embalagens tetra pack devem ser lavados com água e sabão. Já as embalagens plásticas, como as de macarrão, farinha, arroz e feijão, devem ser limpas com um pano úmido para retirar a poeira, finalizando com papel-toalha com álcool 70% em gel.
- 4.** Nos casos de isolamento respiratório e quarentena, separar todos os talheres para uso individual.
- 5.** Oferecer refeição no quarto, obedecendo os cuidados, não adentrar (deixe na porta e recolha do mesmo modo), se necessário pode utilizar máscara descartável.
- 6.** Todas as verduras, legumes e frutas devem ser colocadas em recipientes fechados na geladeira, e higienizadas somente quando for consumir.
- 7.** Para higienizar verduras, legumes e frutas, deixe de molho por, pelo menos, dois minutos em solução clorada: uma colher de sopa de água sanitária própria para alimentos diluída em um litro de água.
- 8.** As sacolas plásticas utilizadas para transportar as compras devem ser descartadas ou higienizadas com álcool 70% em gel.
- 9.** As sacolas reutilizáveis podem ser lavadas com água e sabão, e finalizadas com álcool 70% em gel.
- 10.** Na entrada da comunidade terapêutica, retirar os sapatos e substituir por outro de preferência ou higienizar o que estava no uso, recomendação para toda e qualquer pessoa, diante do risco sanitário da Covid-19.



**Disque Saúde**

**136**

**Não é por um. É por todos.**

Acesse  
[rio\*\*contraocorona\*\*.rio](http://riocontraocorona.rio)  
e saiba mais.

