

# DIAGNÓSTICO AMBIENTAL

# CONSÓRCIO VIVER VARGENS





# Diagnóstico Ambiental – Cenário Atual

Foram criados 11 setores dentro dos limites de abrangência do PEU de Vargens.





# Diagnóstico Ambiental – Cenário Atual

## MEIO FÍSICO

Hidrografia:

Região Hidrográfica V  
Baía de Guanabara

Bacias contribuintes





# Diagnóstico Ambiental – Cenário Atual

## MEIO FÍSICO

### Hidrografia





# Diagnóstico Ambiental – Cenário Atual

## MEIO FÍSICO

### Hidrografia



Canal do Cortado



Rio Vargem Grande



Rio Morto



Rio Cancela



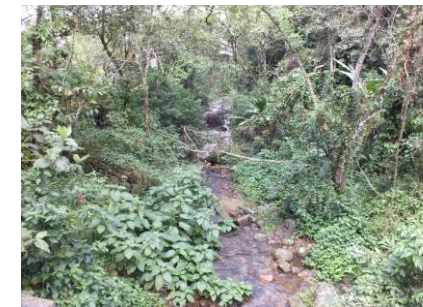
Rio Cascalho



Canal do Urubu



Rio do Morgado



Rio Paineiras



Canal sob a rua da  
Servidão 2



# Diagnóstico Ambiental – Cenário Atual

## MEIO BIÓTICO

- Remanescentes Florestais;
- Áreas verdes;
- Ocorrência de Fauna Silvestre.





# Diagnóstico Ambiental – Cenário Atual

## MEIO BIÓTICO

### Fitofisionomias:

- Floresta Ombrófila;
- Restinga;
- Brejo (Áreas alagadiças);
- Campo Antrópico.



Setor A



Setor B



Setor C



Setor D



Setor E



Setor F



Setor G



Setor H



Setor L



# Diagnóstico Ambiental – Cenário Atual

## MEIO BIÓTICO

### Fauna Silvestre:

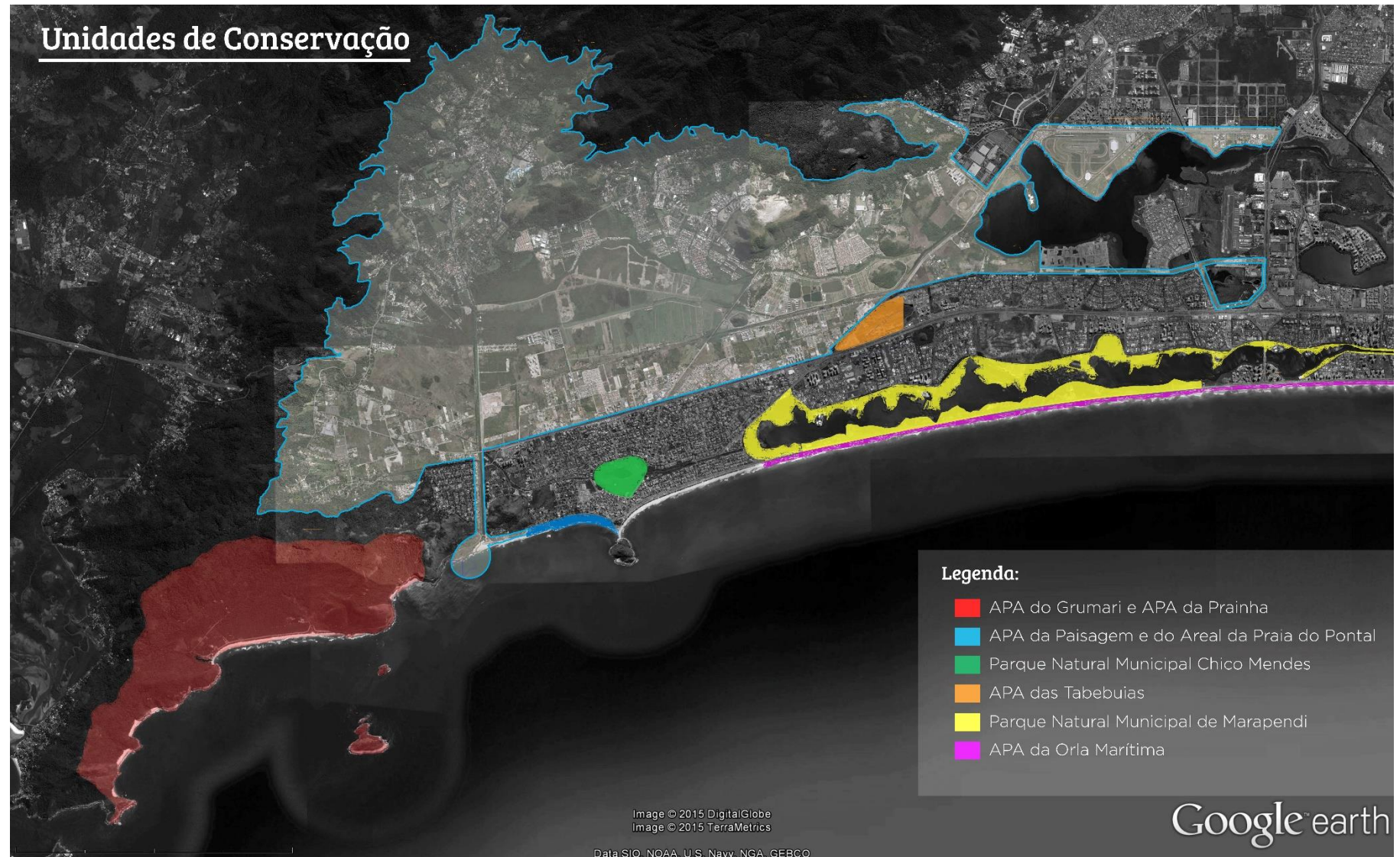
- Diversidade moderada;
- Registro de espécies com status de ameaça.





# Diagnóstico Ambiental – Cenário Atual

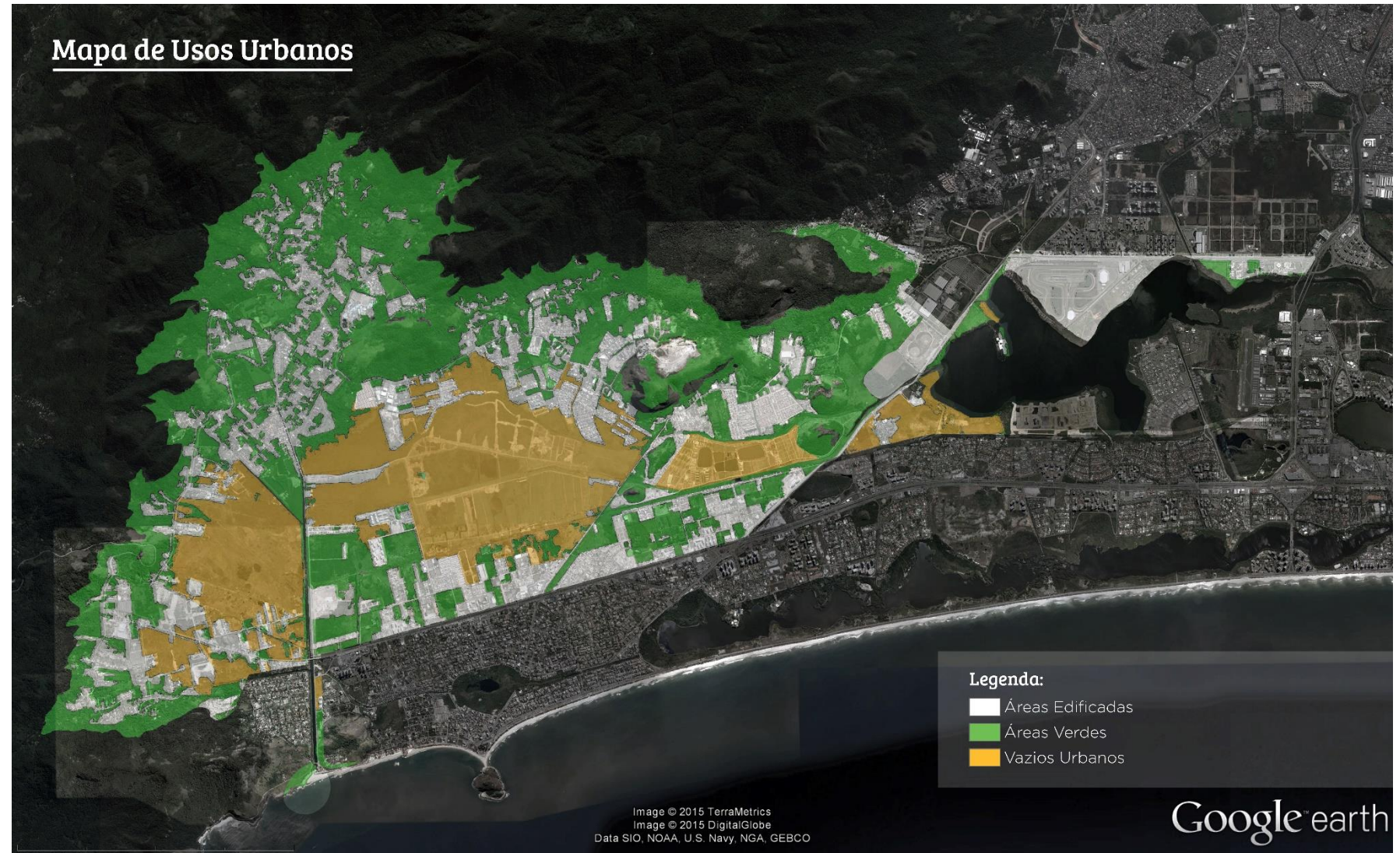
## MEIO BIÓTICO





# Diagnóstico Ambiental – Cenário Atual

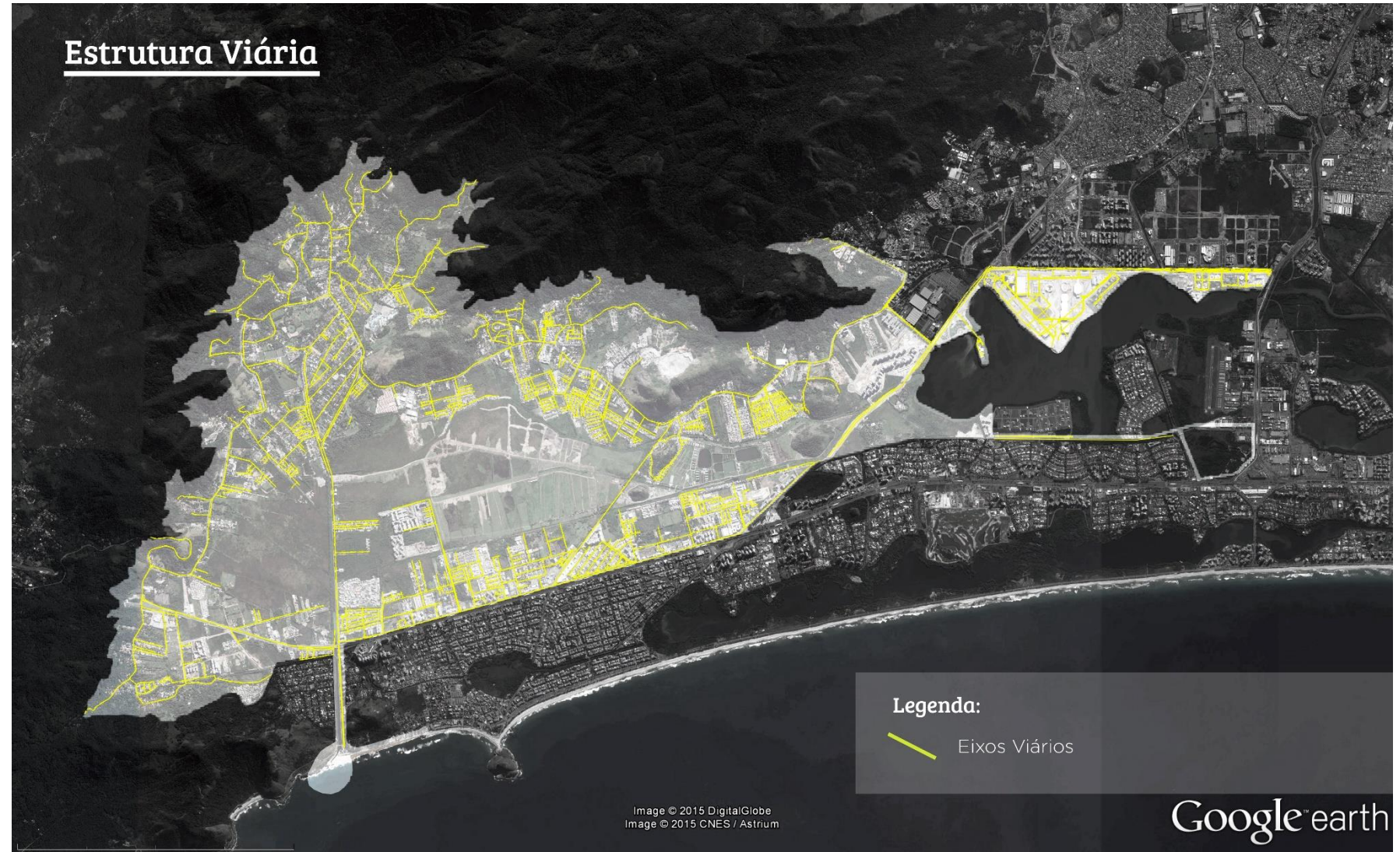
## MEIO ANTRÓPICO





# Diagnóstico Ambiental – Cenário Atual

## MEIO ANTRÓPICO





# Diagnóstico Ambiental – Cenário Atual

## MEIO ANTRÓPICO

### Estrutura da Malha Viária



Avenida das Américas



Rua Elísio de Araújo



Estrada dos Bandeirantes



Avenida Salvador Allende



Rua dos Bandeirantes



Rua João Pereira

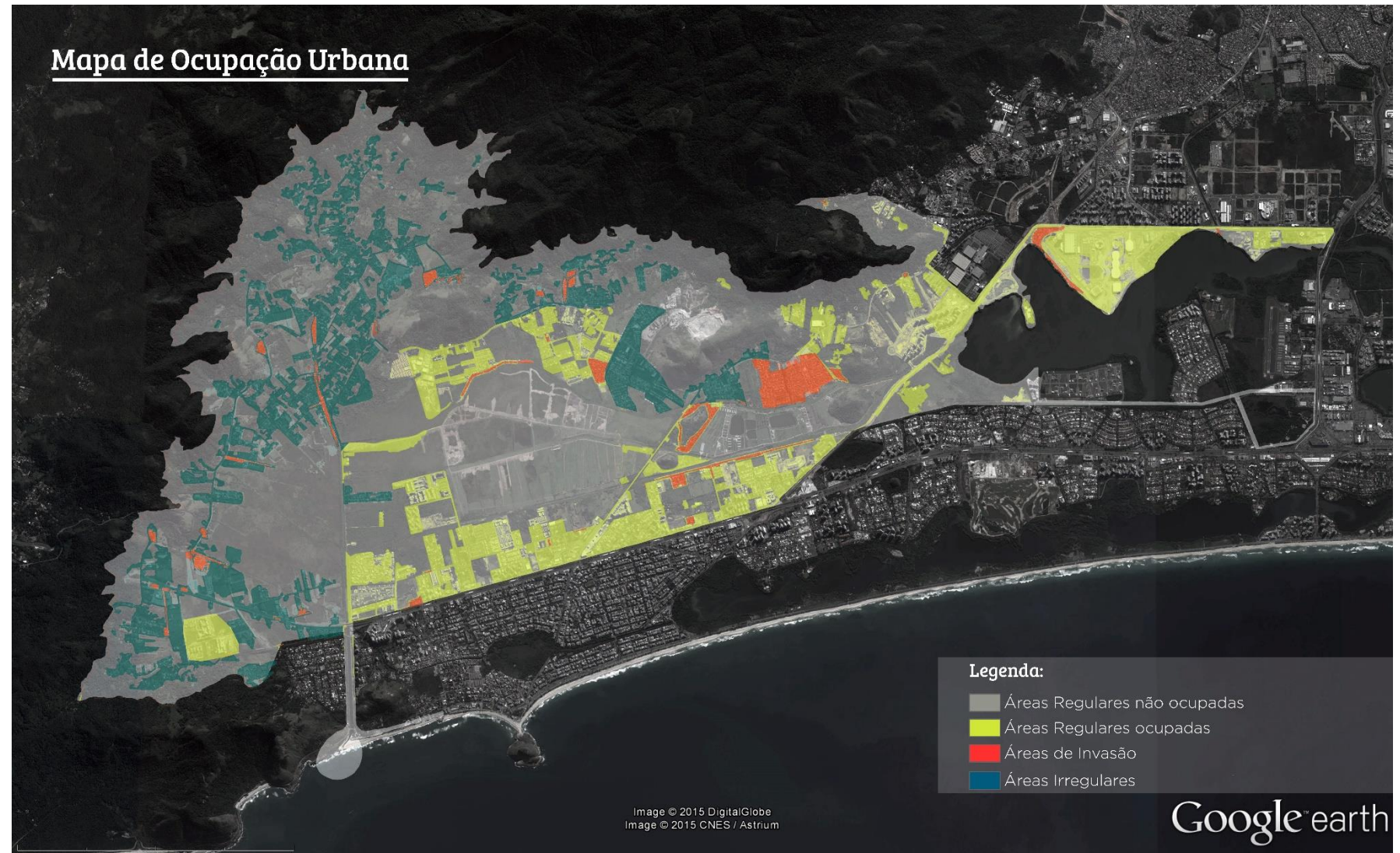


Rua da Servidão 2



# Diagnóstico Ambiental – Cenário Atual

## MEIO ANTRÓPICO





# Diagnóstico Ambiental – Cenário Atual

## MEIO ANTRÓPICO

- Áreas Regulares Ocupadas;
- Áreas Regulares Não Ocupadas;
- Áreas de Invasão;





# Diagnóstico Ambiental – Cenário Atual

## MEIO ANTRÓPICO

Espaços Públicos de Lazer



Praça da Rua Agapanto



Espaço Público livre próximo a Av. das Américas



Bicicletário da Estrada do Sacarrão



Praça da Rua Arthur Nepomuceno



## Diagnóstico Ambiental – Cenário Atual

### CONSIDERAÇÕES FINAIS

- Com base nas informações apresentadas neste diagnóstico ambiental, é possível perceber que a proposta de estruturação urbana da região das vargens permitirá um desenvolvimento sustentável para a área, visto que nas últimas décadas, a região foi ocupada de maneira desordenada .
- Portanto, para a reestruturação da ocupação futura, vê-se a necessidade de uma elaboração contínua, em conjunto com as diversas disciplinas envolvidas neste projeto, em prol das melhores alternativas a serem aplicadas na estruturação urbana do “Viver Vargens”.