

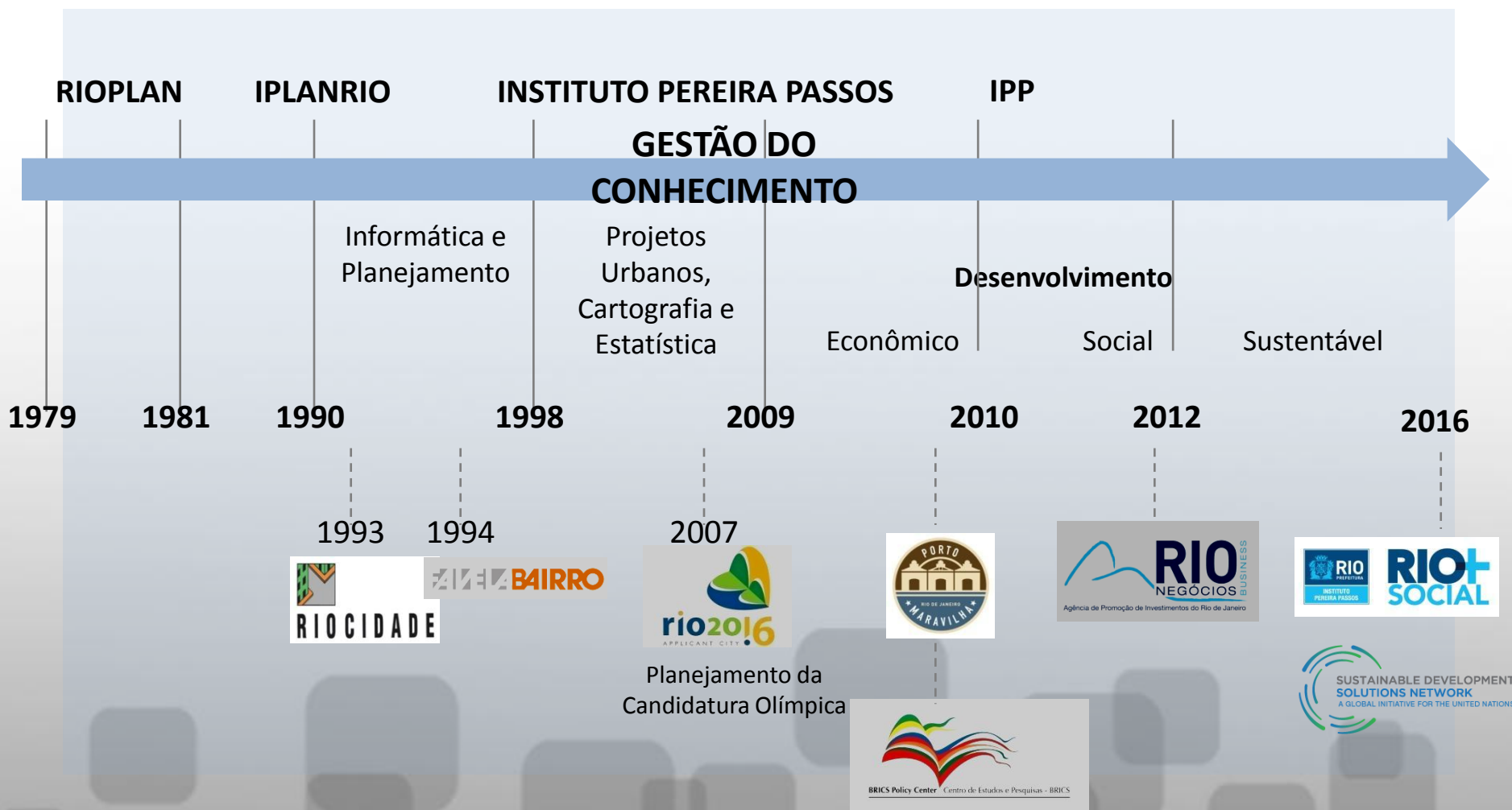


## Sistema Municipal de Informações Urbanas

*“ Um novo Modelo de Gestão de Informações  
na Prefeitura da Cidade do Rio de Janeiro”*



# Instituto Pereira Passos – Caminho Histórico





# Instituto Pereira Passos - MISSÃO

O IPP é o órgão central da Prefeitura, responsável pela gestão de dados e conhecimento da cidade, sendo considerado um departamento de excelência e referência nacional na área de informações por produzir, analisar e disseminar informações geográficas, na forma de tabelas, mapas, estudos e aplicativos SIG Web,

Uma de suas missões é promover a integração de informações de fontes diversas, utilizando-se da geotecnologia na produção de conhecimento para o planejamento, implementação e monitoramento de políticas públicas de forma mais eficiente.





*O Rio a gente  
conhece!*



# Gestão do conhecimento – Fontes Diversas





# Gestão do conhecimento – Estrutura de Dados



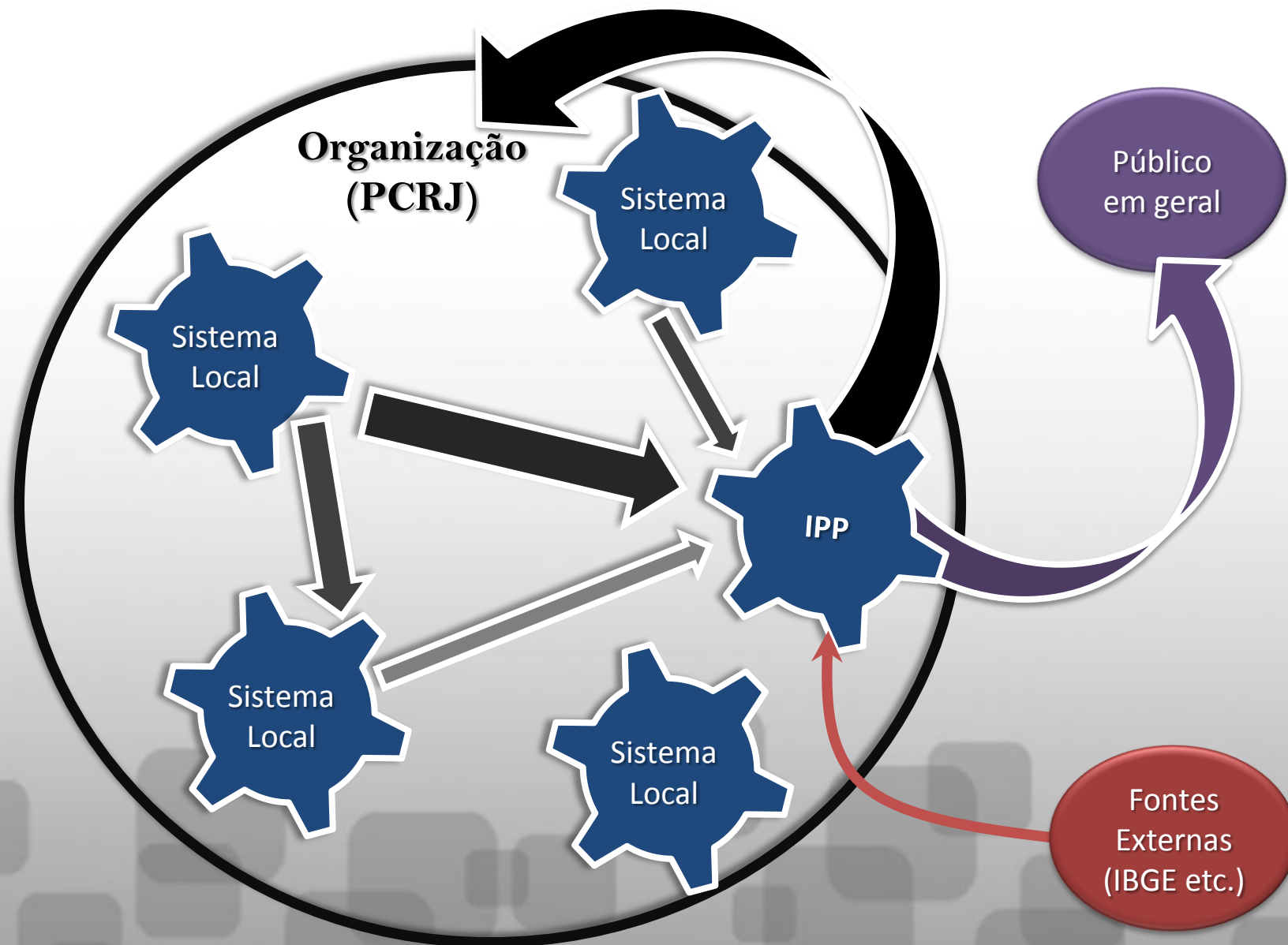


# Gestão do conhecimento – Integração





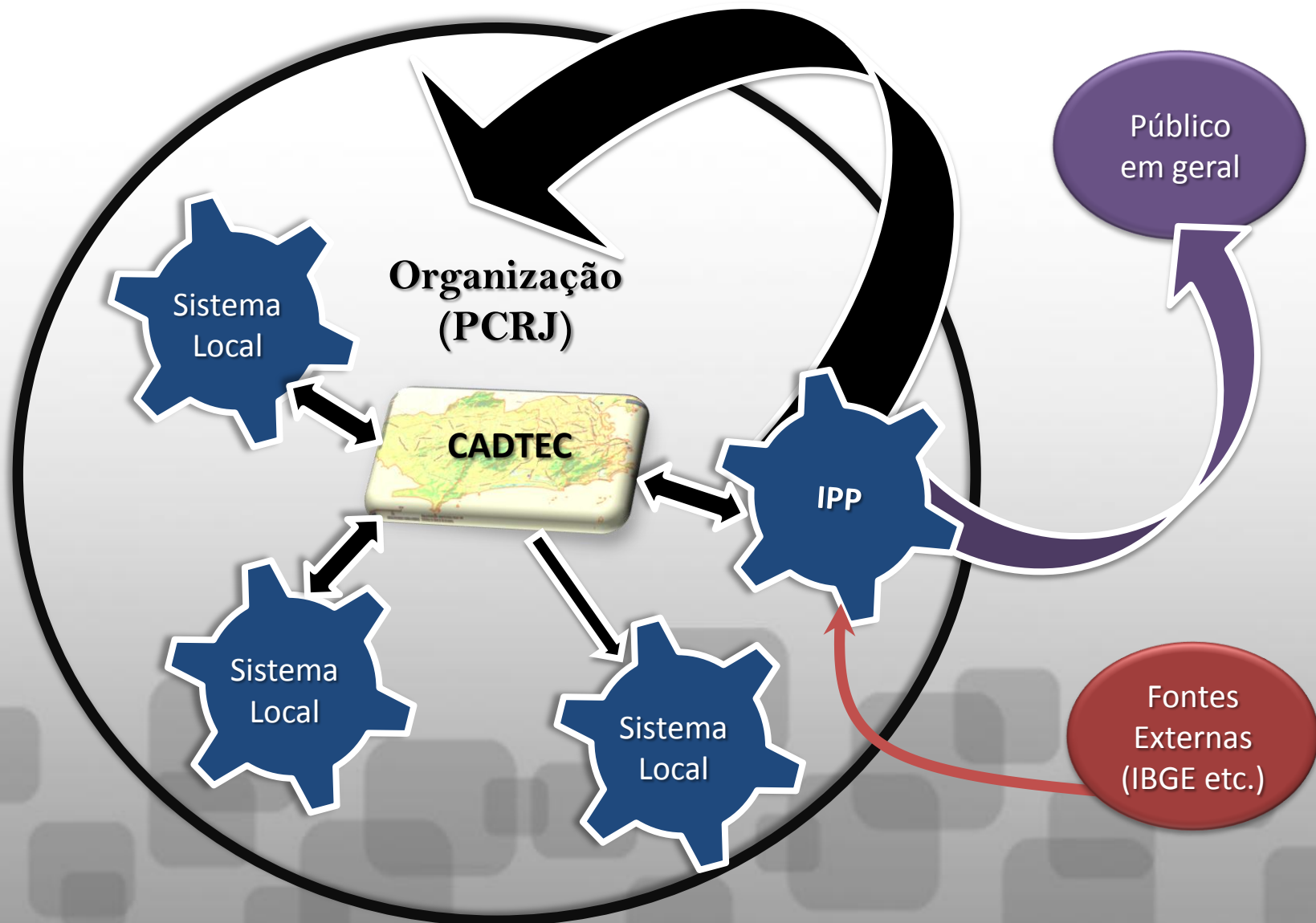
# Sistemas Locais – MODELO ANTES DO SIURB





# Processo de Construção PRÉ SIURB

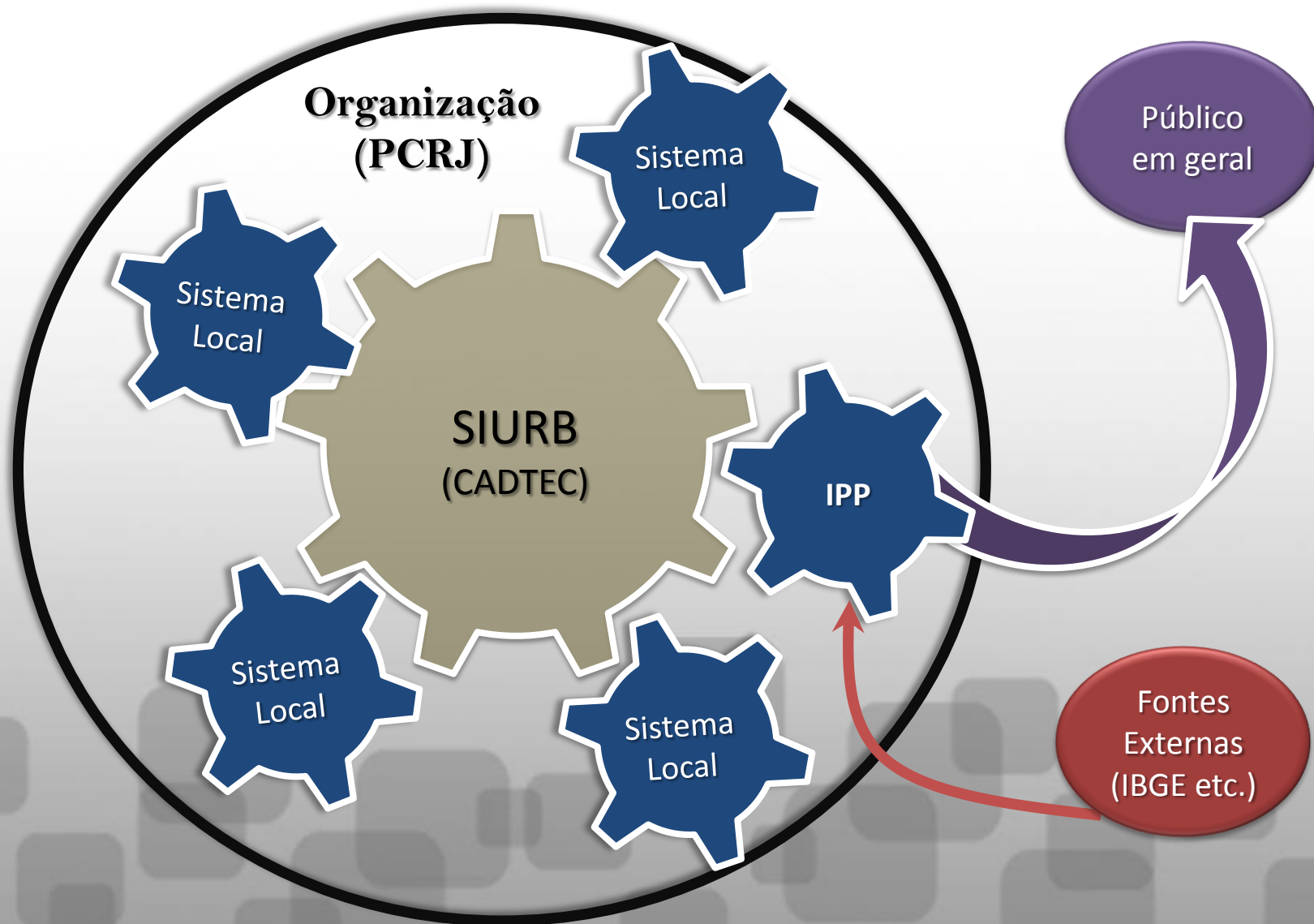
## Uniformização das bases Geográficas





# IMPLANTAÇÃO SIURB

## Sistema Municipal de Informações Urbanas





# Institucionalização do Sistema Municipal de Informações Urbanas SIURB

Através de decreto de julho de 2014, que regulamenta o “Plano Diretor, fica estabelecido que o IPP é o coordenador do SIURB.

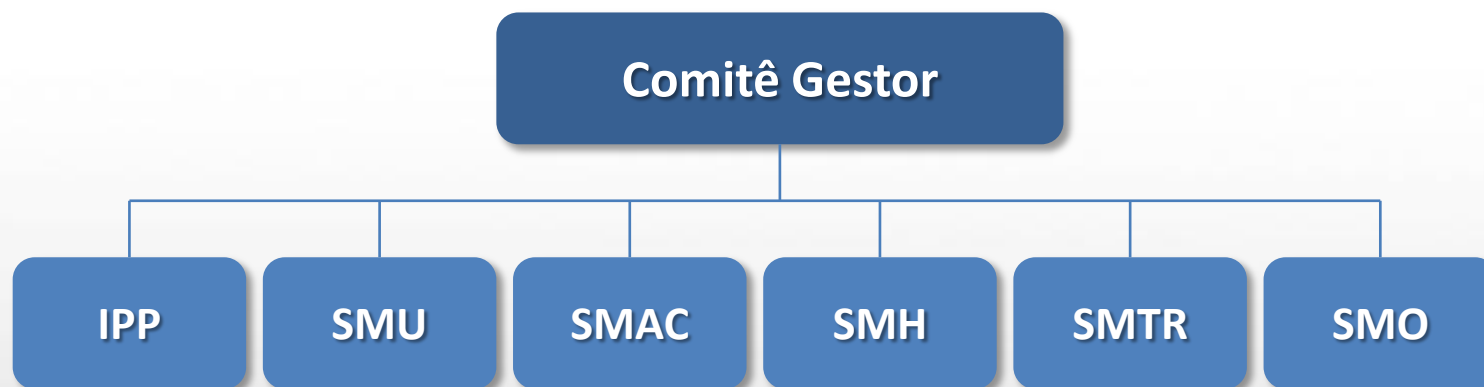
**Decreto Nº 38879 de 02 de julho de 2014:** dispõe sobre o **SIURB** instituído pela Lei Complementar 111/2011.

Instituído pelo **Plano Diretor da Cidade** (Art. 315 e 316) tem por **finalidade** reunir, gerir, integrar e atualizar o conjunto de informações sobre a Cidade do Rio de Janeiro, estabelecendo um canal de comunicação eficiente entre os órgãos de forma a subsidiar políticas públicas da Administração Municipal.



## Institucionalização do Sistema Municipal de Informações Urbanas SIURB

### - COMPOSIÇÃO -



### **Demais órgãos alimentadores do sistema**

COR, SECONSERVA, SMDS, SMF, CVL, SEOP, SMS, SME, SMC, RIOÁGUAS, GEORIO, FPJ, CETRIO, RIOLUZ, COMLURB, IRPH, IPLANRIO, EOM, GM-RIO, RIOTUR, SECT, SESQV, SMPD ...



Institucionalização do Sistema Municipal de  
Informações Urbanas SIURB

- ATRIBUIÇÕES -

# Comitê Gestor

## **Principais Atribuições do Comitê Gestor (Decreto Nº 38879 )**

Art. 7º. I - Dar subsídio ao desenvolvimento das atividades dos demais Sistemas de que trata o Título V, da Lei Complementar nº 111 de 13 de abril de 2011;

II- Estabelecer diretrizes gerais para a produção e coleta, aquisição e montagem de acervos, bases de dados e cadastros, de responsabilidade dos órgãos gestores setoriais, com vistas à harmonização e compatibilização dos dados ao sistema;

III - Formular e executar programas e projetos de interesse para implementação de sistemas, serviços e produtos de informação no âmbito do desenvolvimento urbano e ambiental;

IV - Propiciar a implementação e acesso às informações do Cadastro Multifinalitário do Município do Rio de Janeiro - CADTEC;

V - Definir critérios gerais para dar publicidade de informações do Sistema à sociedade.



- ATIVIDADES -

# Comitê Gestor

## Atividades Imediatas do Comitê Gestor

- ✓ Reuniões Ordinárias Trimestrais
- ✓ O Comitê Gestor tem 90 dias a partir da 1a reunião, para elaborar Plano de Trabalho com Cronograma ( Art. 13)
- ✓ O Plano de trabalho deve ser Anual (Art. 13 & único).



## - OBJETIVOS -

ESTABELECEER FLUXOS E PROCESSOS DE TRABALHO  
CORPORATIVO SETORIAL E INTERSETORIAL.

CONSOLIDAR A BASE GEOGRÁFICA CORPORATIVA  
PCRJ.

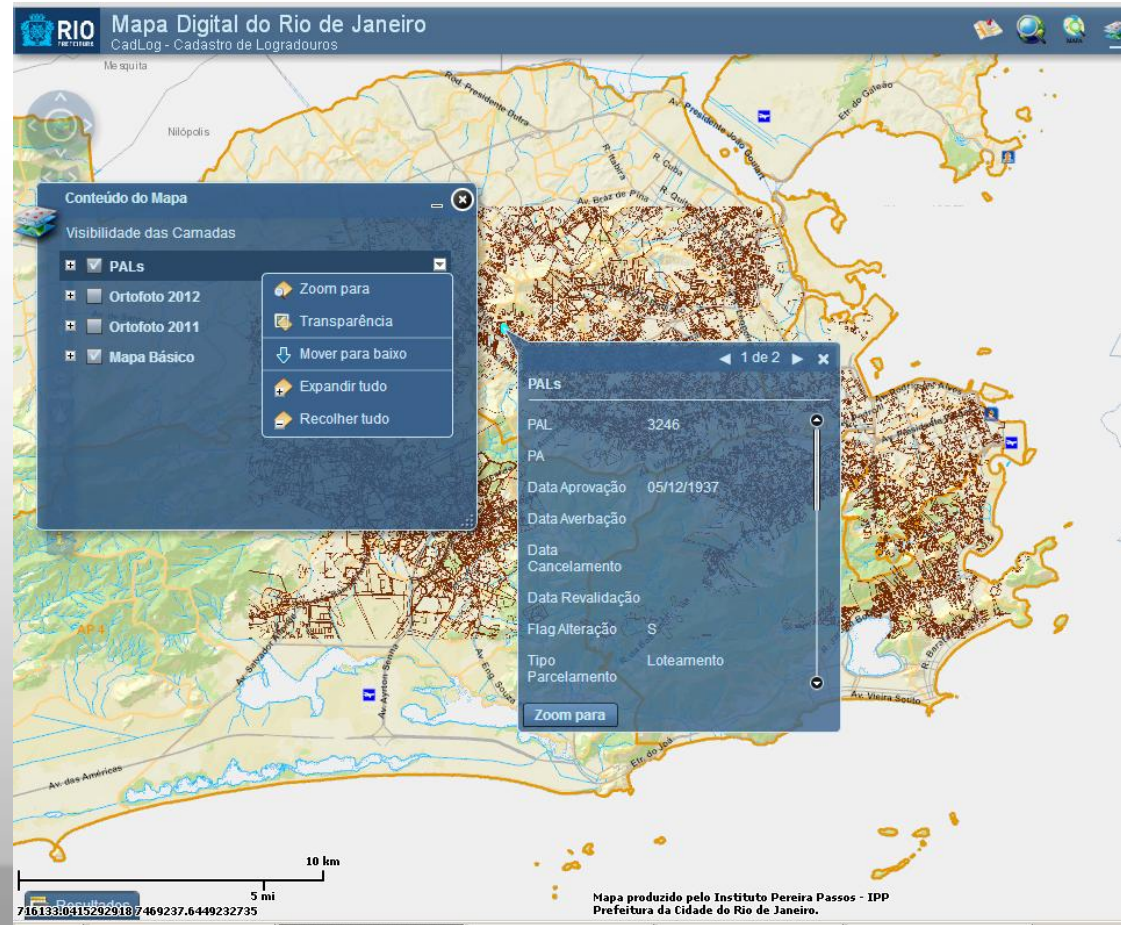
COMPARTILHAR E INTEGRAR INFORMAÇÕES SETORIAIS  
PARA O PLANEJAMENTO E GESTÃO



# Institucionalização do Sistema Municipal de Informações Urbanas SIURB

## - Levantamento inicial de informações por órgãos

- **Relação de Informações**
- 1. Localização (equipamentos);
- 2. População atendida;
- 3. Projetos e Programas





## - Levantamento inicial de informações por órgãos

### Tem na base corporativa

- ✓ PALS (necessitando consolidação dos fluxos)
- ✓ Polígono da Área de Especial Interesse Urbanístico da Avenida Brasil

### Não tem na base corporativa

- ✓ Unidades administrativas
- ✓ Licenças e habite-se
- ✓ Áreas de Especial Interesse
- ✓ Centros de bairros
- ✓ Gabarito
- ✓ IAT
- ✓ Zonas
- ✓ Macrozonas
- ✓ PEUs

### Programas e Projetos listados

- ✓ Planejamento e Produção de Legislação
- ✓ Projetos Urbanos
- ✓ Licenciamento de Obras
- ✓ Áreas de Especial Interesse Social – POUSOS



## - Plataformas Tecnológicas

Google Drive

Agenda

Relatório

The screenshot displays a web browser window with three main sections: Google Drive, Agenda, and Relatório. The Google Drive section on the left shows a sidebar with 'Meu Drive', 'Compartilhados comigo', 'Google Fotos', 'Recentes', 'Com estrela', and 'Lixeira'. The main area of Google Drive shows '81 MB de 15 GB usados' and a button to 'Fazer upgrade do armazenamento'. The Agenda section in the center shows a calendar for December 2015 and a list of events for March 2016, including 'sex 18 mar', 'seg 28 mar', 'ter 29 mar', 'qua 30 mar', 'qui 31 mar', 'sex 1 abr 20', 'sáb 2 abr 20', 'dom 3 abr 20', 'seg 4 abr 20', 'ter 5 abr 20', 'qua 6 abr 20', 'qui 7 abr 20', 'sex 8 abr 20', 'qua 13 abr 20', 'qua 11 mai 20', 'qua 8 jun 20', 'sex 17 jun 20', 'sex 8 jul 20', 'qua 13 jul 20', 'qua 10 ago 20', 'qua 14 set 20', 'sex 16 set 20', and 'qua 5 out 20'. The Relatório section on the right shows the SIURB logo and the title 'RELATÓRIO 2015 PLANO ANUAL DE TRABALHO 2016 (PAT SIURB – 2016)'. Below the title is a 'SUMÁRIO' (Table of Contents) listing the following sections: I. APRESENTAÇÃO, II. INTRODUÇÃO, III. GESTÃO INSTITUCIONAL, IV. AÇÕES REALIZADAS (IV.I - REUNIÕES, IV.II - TREINAMENTO, IV.III - OFICINAS, IV.IV - LICENÇA CORPORATIVA - ELA), V. APRIMORAMENTO DA BASE CORPORATIVA DE INFORMAÇÕES SOBRE A CIDADE (V.I - BASES DE DADOS, V.II - DEMANDAS, V.III - AVALIAÇÃO DE USO), VI. PLANO DE TRABALHO 2016 - PAT SIURB 2016 / AGENDA 2016, and VII. RECOMENDAÇÕES - COMITÊ GESTOR.



# Resumo Atividades 14/15

Em 8 de Agosto de 2014 foi realizada a reunião de Instalação do Comitê Gestor



Em 11 de Novembro de 2014 realiza-se a 1ª Reunião Ordinária do SIURB



É elaborada uma logomarca para o **SIURB** e uma página no site do **IPP**.





# Resumo Atividades 14/15

O **PortalGeo** é reformulado no Portal de Informações do **SIURB**, utilizando a plataforma do ArcGis on Line como a principal ferramenta de colaboração entre os Órgãos da Prefeitura da Cidade do Rio de Janeiro;





# Resumo Atividades 14/15

## REUNIÕES (100 +)

- Reuniões Comitê Gestor /- Reuniões Setoriais/ Reuniões Setoriais Locais ( Nas sedes dos Órgãos e Ampliadas)

## BASES (50 +)

- Recepção das bases/- Estruturação e Modelagem em ambiente Geo/= Análise e Proposição de Aplicativos WebGeo;

## Aplicações Desenvolvidas 15+

- Turno Único – SME/CVL/RIOURBE/PATRIM..../ SIGTEP – RIORURBE
- BAIRRO MARAVILHA – SMO/CGP / CICLOVIAS – /IPL – COMLURB (MOBILE)
- SMAC/ PRAÇAS – FPJ / COMLURB

## Treinamento

- ArcGis Online – Palestra 259 Técnicos / Oficinas (70 +) WebMaps e Aplicações, algumas Mobile/ - City Engine – WorkShop 60 Técnicos / ArcGis DeskTop – 58 Técnicos



# Resumo Atividades 14/15

- ❑ Plano Anual de Trabalho 2015:
  - Agenda de Reuniões 2015
  - Seminário Interno PCRJ sobre Informação no 2o Semestre 2015
  - Divulgação de Aplicação SIURB
  - Metas ao fim de 2015 na PCRJ:
    - Garantir que pelo menos 50% dos integrantes do SIURB, estejam mantendo sistematicamente as suas informações, diretamente na base corporativa.
    - Estabelecer o modelo de padronização das informações geográficas;
    - Adoção da Cadastro Único de Logradouros pelos integrantes do SIURB
    - Treinamento de Técnicos das Secretarias no uso do PortalGeo



# PAT SIURB 2016

- O 1º Seminário de Informações do SIURB;
- WorkShop para 10 Técnicos na Plataforma City Engine;
- WorkShop ArcGis Online – 2ª versão;
- Workshop Web AppBuilder;
- Novo Treinamento através de Cursos para 80 Técnicos(1);
- Agenda de Reuniões Intersetoriais;
- Construção do Catálogo de Bases e Aplicativos no Ambiente Corporativo;
- Construção com os órgãos de pelo menos 40% dos itens propostos nas Agendas Setoriais.



# 1º SEMINÁRIO DE INFORMAÇÕES - SIURB

## ☐ Enfoque do Seminário

- ☐ O papel do SIURB para a gestão pública municipal;
- ☐ Construção de um sistema de inteligência coletiva capaz de potencializar as políticas setoriais e transversais;
- ☐ Proposta de Seminário como fórum permanente de discussão para a construção do SIURB;



# PORTAL GEO - SIURB

[PÁGINA INICIAL](#) [GALERIA](#) [MAPA](#) [GRUPOS](#) [MEU CONTEÚDO](#) [MINHA ORGANIZAÇÃO](#)

 Luiz ▾






**RIO**  
PREFEITURA








**Mapa Digital do Rio de Janeiro - Ações da Prefeitura**

**Mapa Participativo da Cidade do Rio de Janeiro**

**Mapa Digital do Rio de Janeiro - Sistema Alarme e**

**Mapa Digital do Rio de Janeiro - Programa Minha**

Ponto de encontro da comunidade que utiliza em suas análises, pesquisas e projetos, os mapeamentos digitais e bases de dados do município do Rio. Aqui, você encontra informações sobre o acervo de Cartografia e Geoprocessamento da cidade.

Estão disponíveis diversos aplicativos, entre eles: BDA Rio, SABREN e a série Mapas Digitais do Rio de Janeiro. Além dos diversos aplicativos é possível acessar os links que permitem a visualização de diversas informações da nossa base de dados no ArcGis e no Google Earth.



[Prefeitura da Cidade do Rio de Janeiro](#)

[Instituto Pereira Passos](#)

[Armazém de Dados](#)



# Base Corporativa de Logradouros

Edição

**Mapa Digital do Rio de Janeiro**  
CadLog - Cadastro de Logradouros

**Editar**

Selecione o modelo para criar a feição

☒ Trechos

— Rascunho

— Sem existência física

\*Para usar o snap pressione o botão Ctrl.

**Unir Trechos**

Selecione o CL dominante:

062281 Salvar...

Propriedade	Geometria 1	Geometria 2
CL	062679	062281
OBJECTID	144078	143880

Mapa produzido pelo Instituto Pereira Passos - IPP  
Prefeitura da Cidade do Rio de Janeiro.



# Geovias – Sistema de Gestão de Obras em Vias Públicas

Fluxo de trabalho

**RIO Geovias** Cadastro de Redes

empreslight

Redes Camadas Mapa

**Camadas**

- ☒ Camadas
  - ☒ Concessionárias
    - ☒ Elétrica - LIGHT
      - ☒ Banco de dutos
      - ☒ Caixa subterrânea
      - ☒ Camara Transformadora
      - ☒ Contorno Subestação
      - ☒ Plataforma
      - ☒ Poste
      - ☒ Ramal de rede
      - ☒ Subestação
      - ☒ Trecho enterrado
    - ☒ Telecom - Oi
    - ☒ Água - CEDAE
  - ☒ Projetos de Obra
  - ☒ Projetos de Obra Antigos
  - ☒ Estudos de Obra
  - ☒ Câmeras
    - ☒ CET-Rio

**Processos**

Processo	Nome do Processo	Nome do Cliente	Nome do Projeto	Nome do Empreiteiro	Nome do Responsável	Data de Início	Data de Término	Data de Atualização
26/000001/2013	Abertura	Atendimento ao Consumidor	Camêra Central	Construção de Caixa Subterrânea	Telecomunicações	ENBRATEL	11/06/2013	19/06/2013
26/000002/2013	Abertura	Atendimento ao Consumidor	Pista	Construção de Banco de Dutos	Telecomunicações	ENBRATEL	11/06/2013	20/06/2013
26/000003/2013	Abertura	Atendimento ao Consumidor	Passeio	Desobstrução Galeria	Telecomunicações	ENBRATEL	11/06/2013	26/06/2013
26/000004/2013	Abertura	Atendimento ao Consumidor	Passeio	Construção de Caixa Subterrânea	Elétrica	LIGHT	12/06/2013	20/06/2013
26/000005/2013	Abertura	Obra Programada	Passeio	Construção de Banco de Dutos	Elétrica	LIGHT	12/06/2013	12/06/2013
26/000006/2013	Abertura	Obra Programada	Passeio e Pista	Construção de Banco de Dutos	Telefonia	TELEPAR	13/06/2013	13/06/2013
26/000007/2013	Abertura	Obra Programada	Passeio e Pista	Remoção de Rede de Gás	gás	CEG	17/06/2013	19/06/2013
26/000008/2013	Abertura	Obra Programada	Camêra Central	Fechamento de Rede de Gás	gás	CEG	17/06/2013	17/06/2013
26/000009/2013	Abertura	Obra	Passeio e Pista	Construção de Linhas de	Telecomunicações	ENBRATEL	17/06/2013	17/06/2013



# Mapa Digital – Painel de Chuvas

Mapa Digital do Rio de Janeiro - Painel de Chuvas ...

Prefeitura do Rio de Janeiro ?

Estações Pluviométricas

Filtrar

**Alto da Boa Vista**  
média mensal histórica: 172,33 mm  
menor chuva registrada: 17,6 mm  
maior chuva registrada: 578,4 mm  
Total acumulado neste ano: 615,2 mm

**Anchieta**  
média mensal histórica: 94,74 mm  
menor chuva registrada: 1,6 mm  
maior chuva registrada: 380,8 mm  
Total acumulado neste ano: 477,2 mm

**Av. Brasil/Mendanha**  
média mensal histórica: 99,04 mm  
menor chuva registrada: 4,4 mm

[clique sobre a estação desejada para acessar outras informações](#)

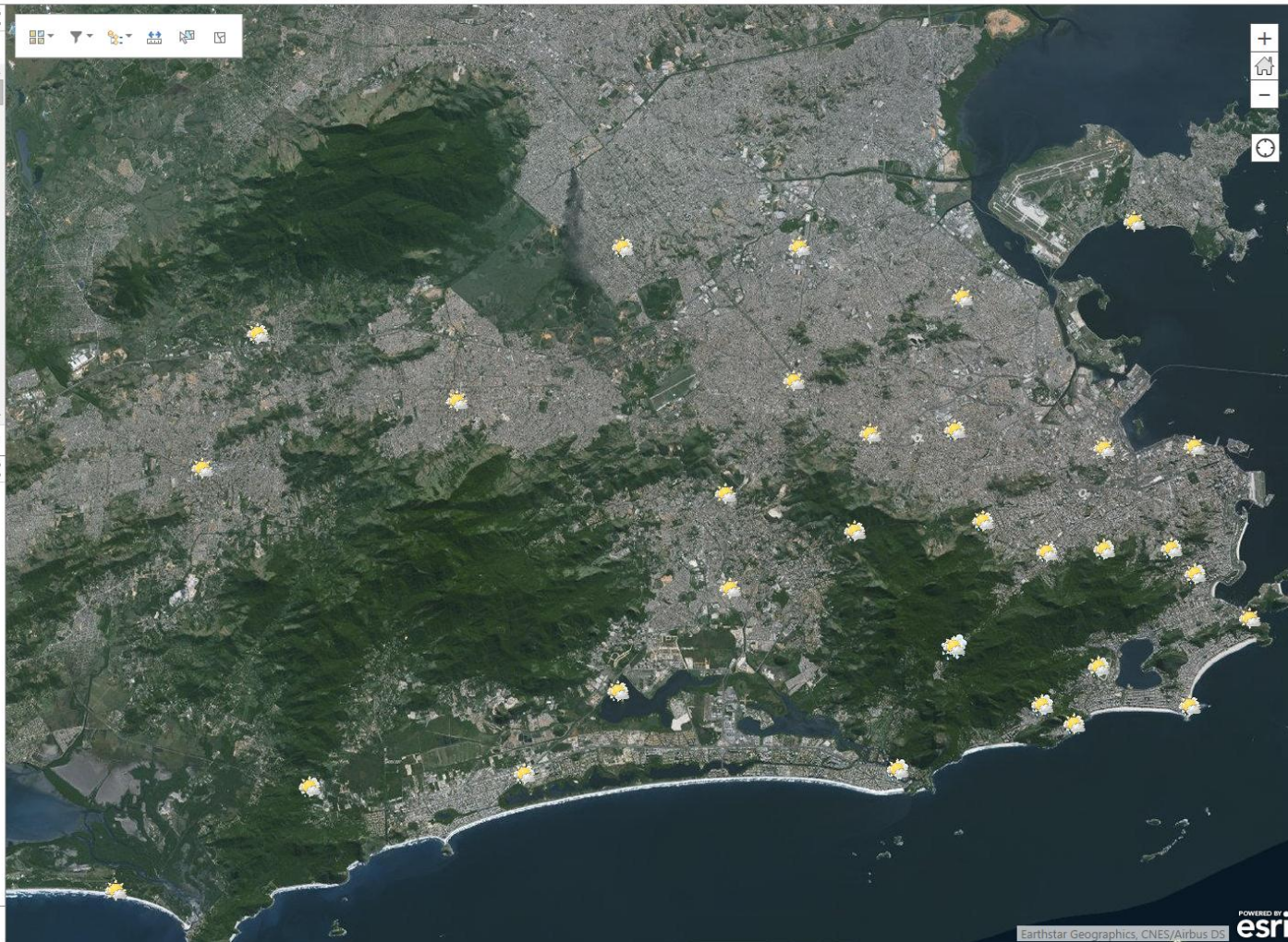
**Total de Chuva no Ano - unidade: mm**

Alto da Boa Vista

17,6      20%      Limite: 1.617,6      3.069,4

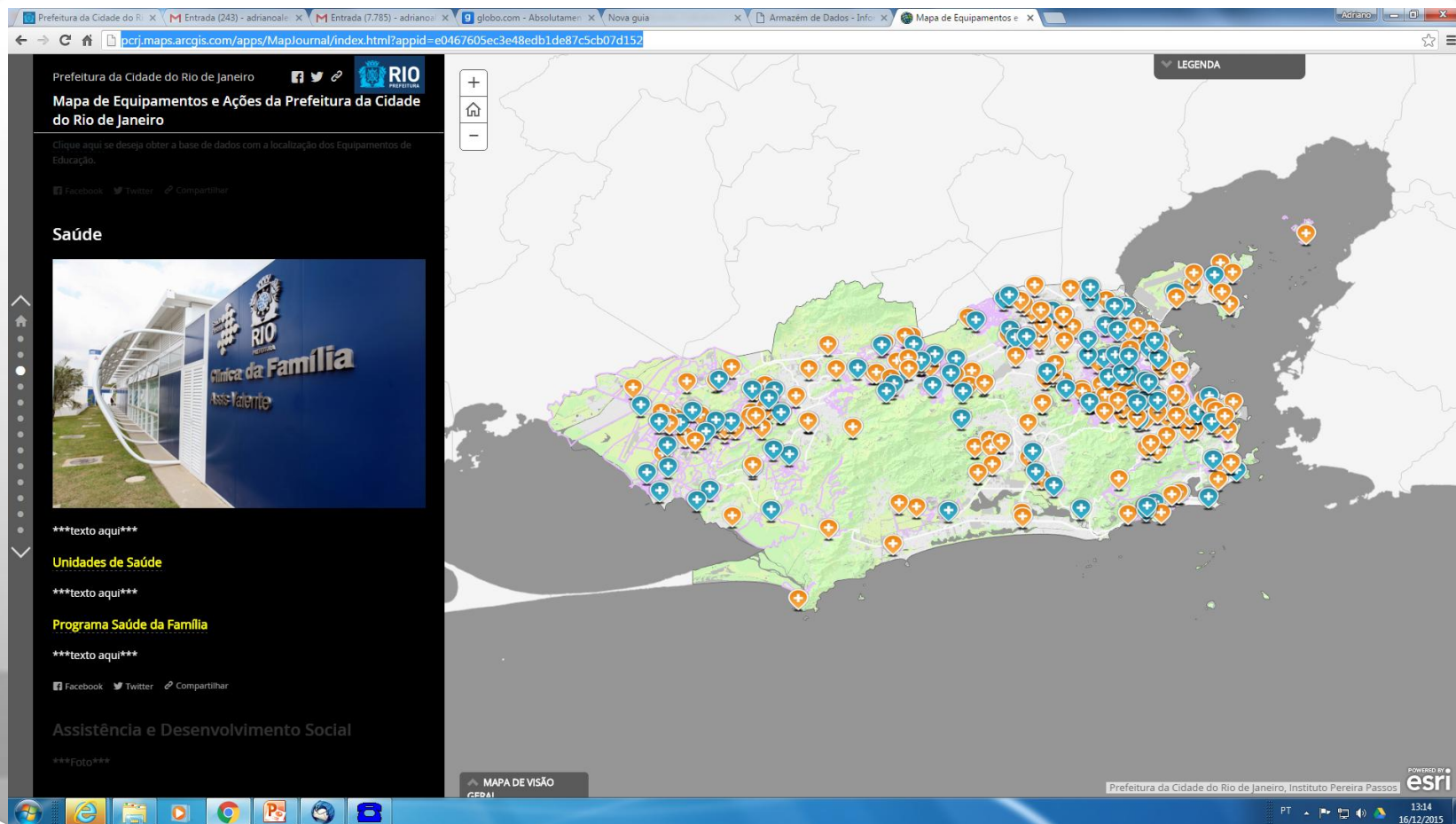
comparação entre o acumulado de chuvas no ano atual e o registrado no ano anterior. Limite indica a chuva acumulada para esta estação no ano anterior.

■ ■ ■ ■





# NOVO MAPA DE AÇÕES DA PREFEITURA





# Mapa Digital – Ações da Prefeitura em Áreas Pacificadas

PÁGINA INICIAL ▾ Mapa Digital do Rio de Janeiro - Ações da Prefeitura nas Áreas Pacificadas

MODIFICAR MAPA

[Entrar](#)

[Detalhes](#)

[Mapa Base](#)

[Compartilhar](#)

[Imprimir](#)

[Medir](#)

[Marcadores](#)



[Sobre](#) [Conteúdo](#) [Legenda](#)

Legenda

Territórios UPP



EDIs e Creches - gestão 2009/2013



EDIs e Creches - até 2008



Escolas Municipais - gestão 2009/2013



Escolas Municipais - até 2008



Praças e Naves do Conhecimento



Casa Rio Digital



Unidades de Saúde - gestão 2009/2013



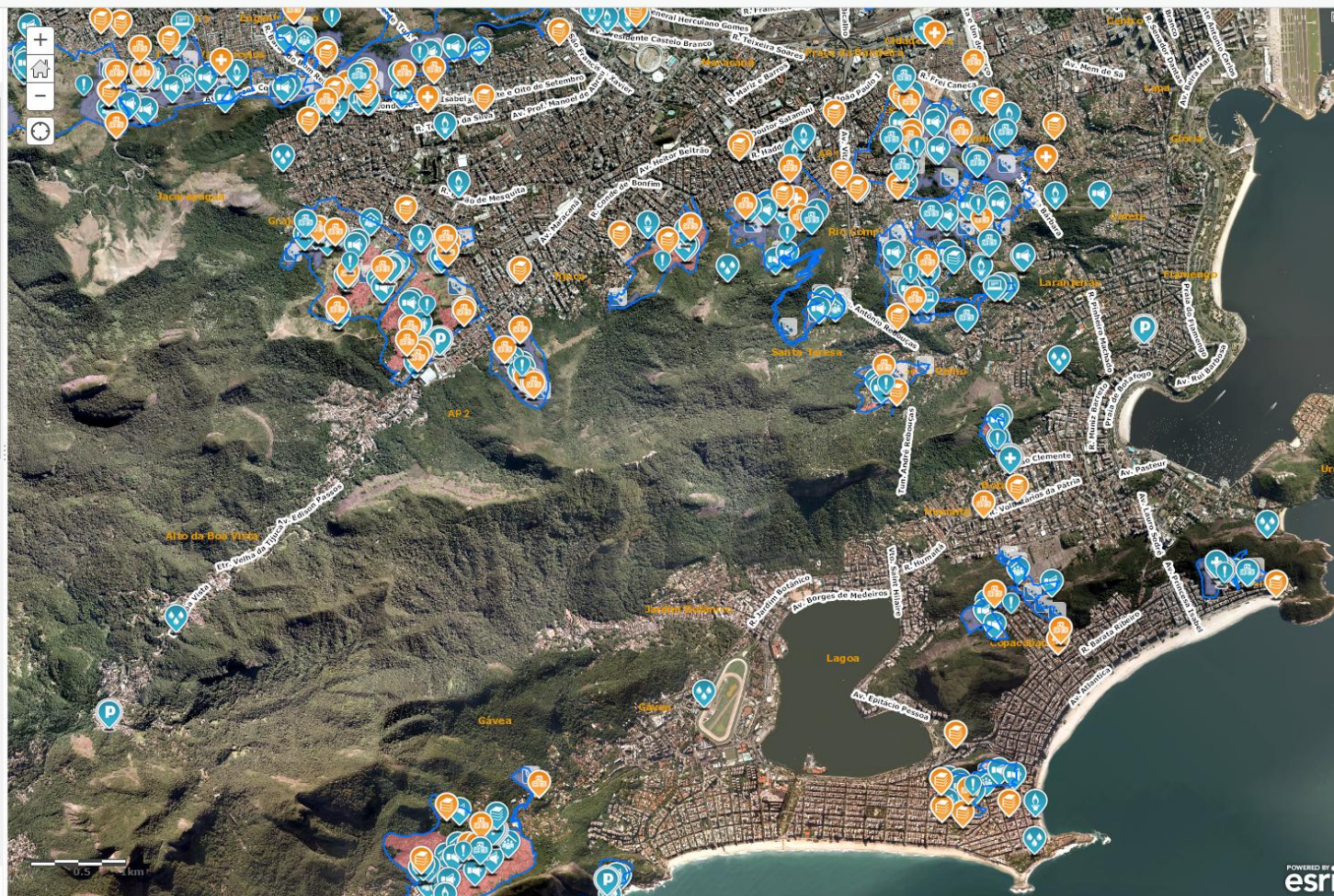
Unidades de Saúde - até 2008



Vilas Olímpicas - gestão 2009/2013



[Esri.com](#) [Ajuda](#) [Termos de Uso](#) [Privacidade](#) [Entre em Contato com a Esri](#) [Denunciar Abuso](#)





# Ações da Prefeitura em Áreas Pacificadas

Mapa Digital do Rio de Janeiro



## Ações da Prefeitura em Áreas Pacificadas

### O que é Rio+Social?

O Rio+Social é um programa multidisciplinar coordenado pelo Instituto Pereira Passos (IPP) em parceria com o ONU-Habitat – o Programa das Nações Unidas para Assentamentos Humanos, para promover a melhoria na qualidade de vida de populações que moram em territórios pacificados. A atuação da Rio+Social tem o seu trabalho pautado por três eixos: o da informação – com levantamentos que geram um retrato e um panorama de cada território; o básico – de prestação de serviços públicos; e o do desenvolvimento econômico – com formação, consultoria e auxílio em legalização para empreendedores locais visando à geração de renda e emprego nas comunidades. Até então conhecido como UPP Social, o programa que reúne todas as ações da Prefeitura do Rio nas áreas pacificadas passou a ser chamado Rio+Social em agosto de 2014.

### Quem realiza o programa?

O Rio+Social é um programa realizado pela Prefeitura do Rio de Janeiro e coordenado pelo Instituto Pereira Passos, autarquia que se dedica a produzir dados e conhecimento sobre toda a cidade, para apoiar a gestão pública. Cabe ao Instituto articular, acompanhar e integrar as ações e serviços públicos do Município no âmbito das Unidades de Polícia Pacificadora. O programa foi assumido pelo Governo Municipal em 2011, mas o histórico do investimento da Prefeitura nas áreas pacificadas começou em 2009, poucos dias após a criação da primeira UPP no Morro Santa Marta – que aconteceu na segunda quinzena de dezembro de 2008. Entre 2009 e dezembro de 2014, a Prefeitura do Rio destinou R\$ 1,8 bilhão de investimentos a estas comunidades.

**INVESTIMENTOS MUNICIPAIS 1,8 bilhão (2009 a dez. 2014)**



#### Educação | R\$ 208 milhões

60 novas unidades escolares  
13,8 mil novas vagas em EDIs e escolas  
8,7 mil novos alunos em EDIs



#### Saúde | R\$ 43,89 milhões

Programa Saúde da Família (PSF)  
21 novas Clínicas da Família  
69% de cobertura em áreas pacificadas



#### Urbanização | R\$ 988 milhões

Morar Carioca em 48 mil domicílios  
Obras do programa em  
18 dos 30 territórios pacificados



#### Risco Geológico | R\$ 151 milhões

3.166 domicílios deixaram a  
condição de risco  
Obras em 22 áreas pacificadas





# Ações da Prefeitura em Áreas Pacificadas

Mapa Digital do Rio de Janeiro

Ações da Prefeitura em Áreas Pacificadas

## Andaraí

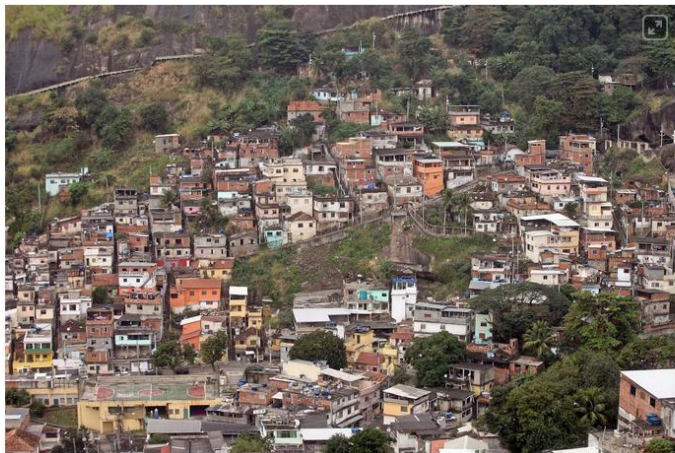


Foto: Marcelo Horn

Localizado no bairro de mesmo nome, o complexo que compõe a UPP Andaraí se estende até o bairro do Grajaú e é formado pelos morros do Andaraí, Arrelia, Jamelão, Nova Divineia, João Paulo II, Juscelino Kubitschek e Vila Rica. A ocupação da área teve início na década de 1930, nas encostas da Serra do Andaraí, mas a história da ocupação da região confunde-se com a história dos bairros do entorno. Até o século XVII, toda a área era repleta de sítios e fazendas destinados à produção agrícola. Em meados do século XIX, a produção agrícola entrou em declínio e as propriedades rurais foram loteadas e vendidas. Uma das primeiras ruas abertas durante esse período foi a Borda do Mato, onde está localizada a comunidade Vila Rica, a primeira a ser ocupada na área. A UPP Andaraí é a décima primeira estado. Ela foi inaugurada em **28 de julho de 2010**. UPP Social chegou oficialmente em 23 de setembro de 2011.

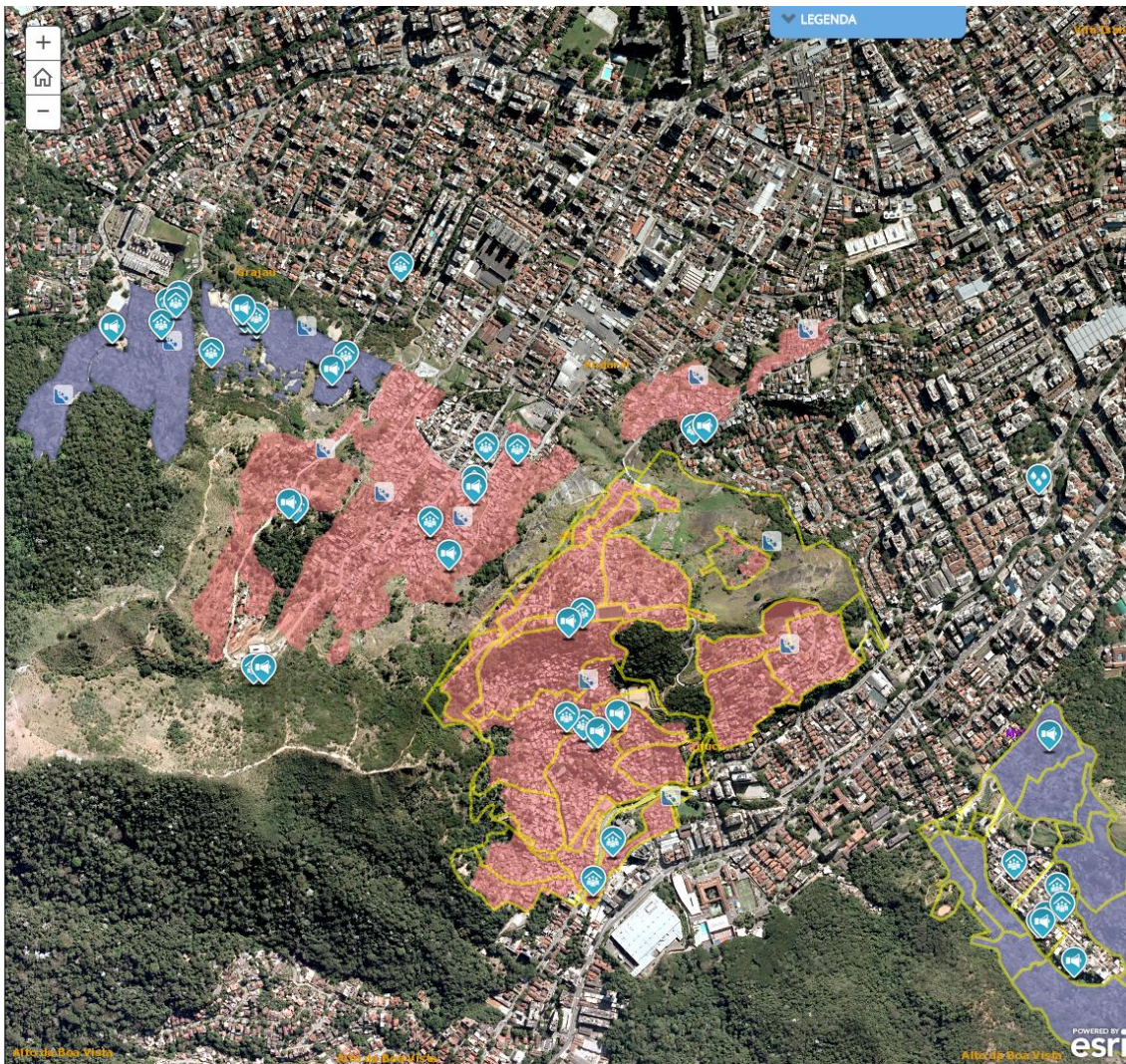
Veja [aqui](#) os investimentos da Prefeitura da Cidade do Rio de Janeiro para este território.

Participe [aqui](#)

### Dados demográficos

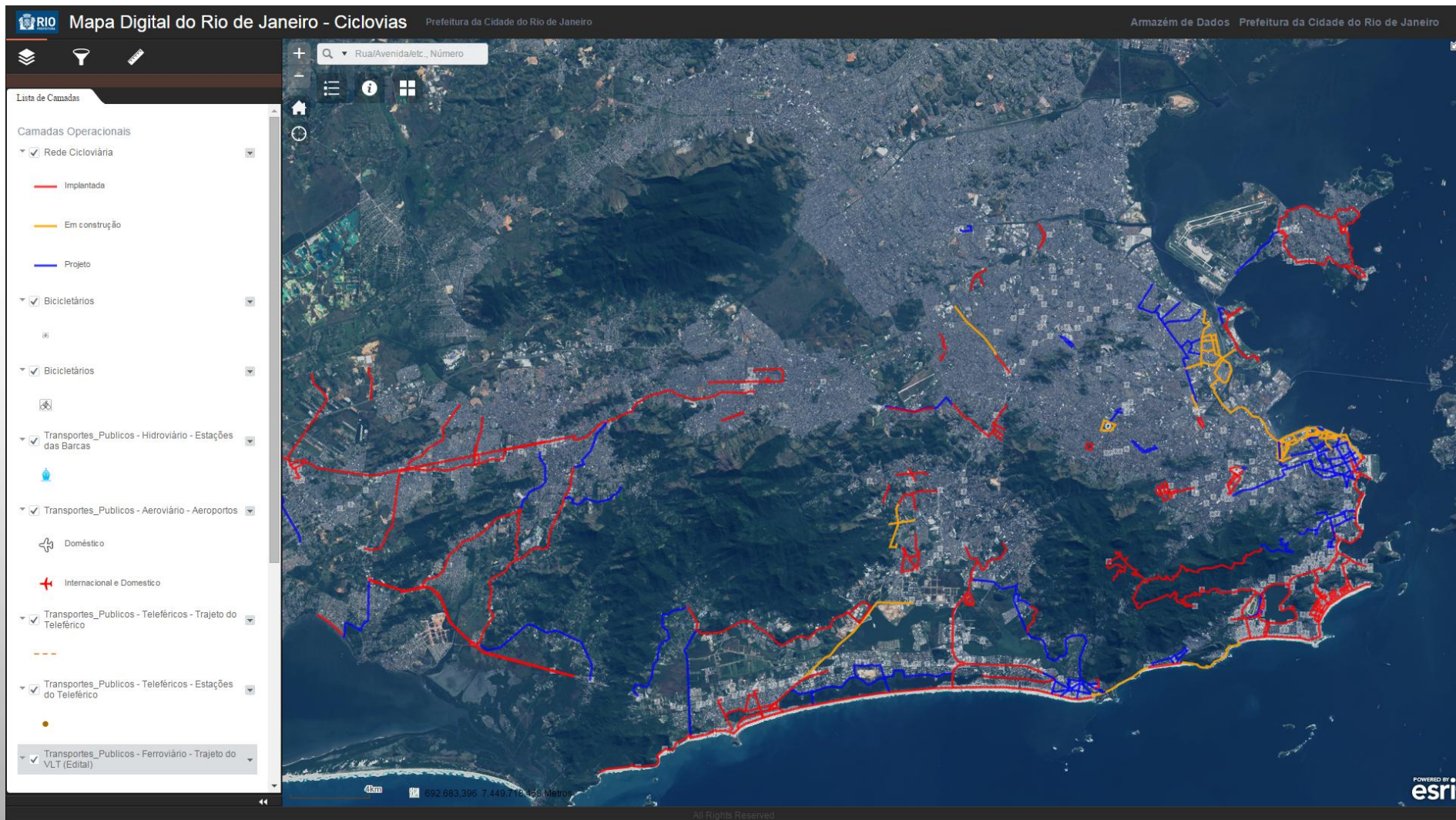
População e Domicílios das Comunidades

Comunidades	População	Domicílios
Jamelão	842	262





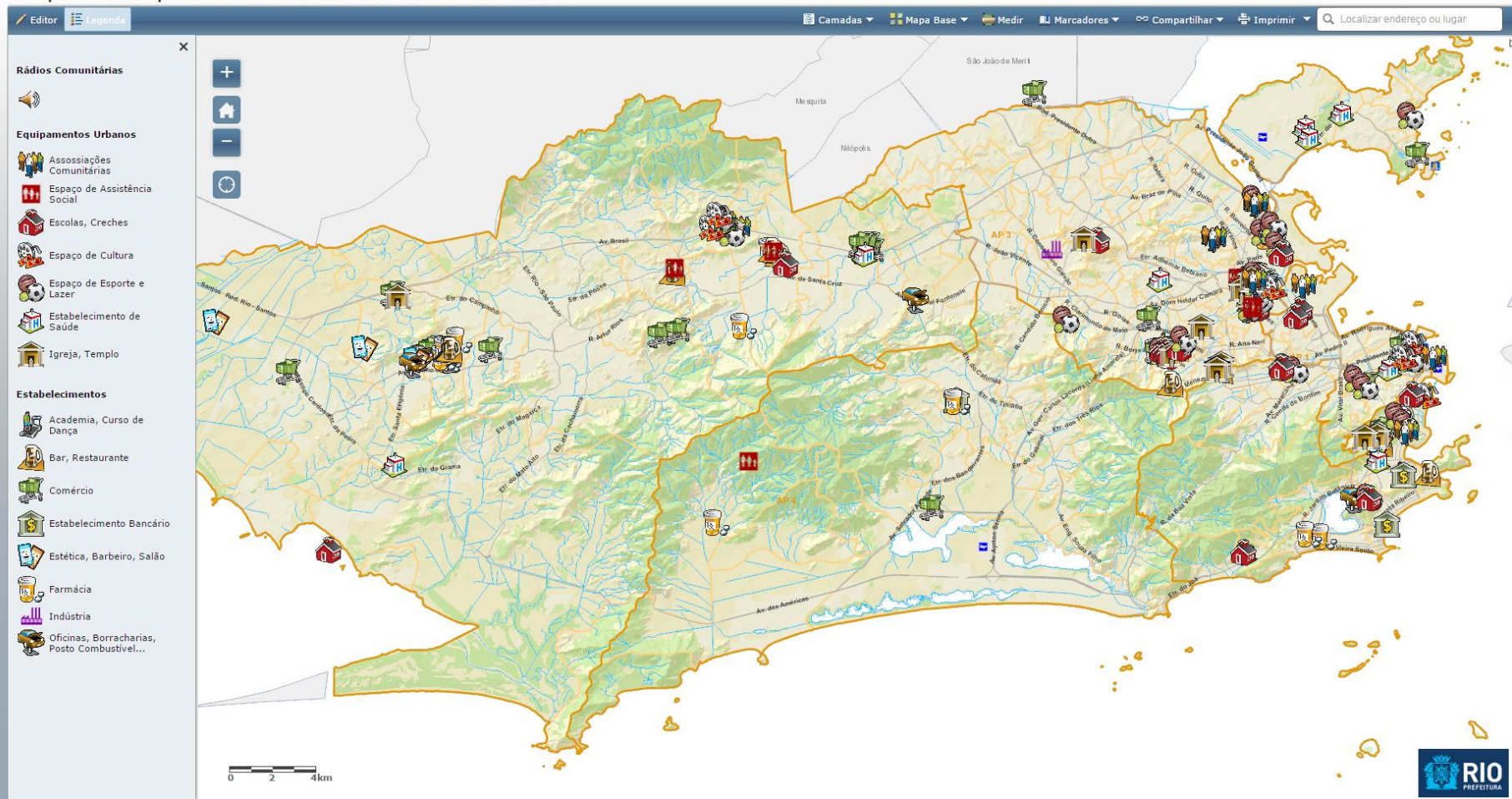
# Mapa Digital – Ciclovias





# Mapa Participativo da Cidade do Rio de Janeiro

## Mapa Participativo da Cidade do Rio de Janeiro





# SME Projeto Turno Único – Fábrica de Escolas

## Visualização e Integração

PÁGINA INICIAL SME Turno Único

NOVO MAPA CRIAR APRESENTAÇÃO Leandro

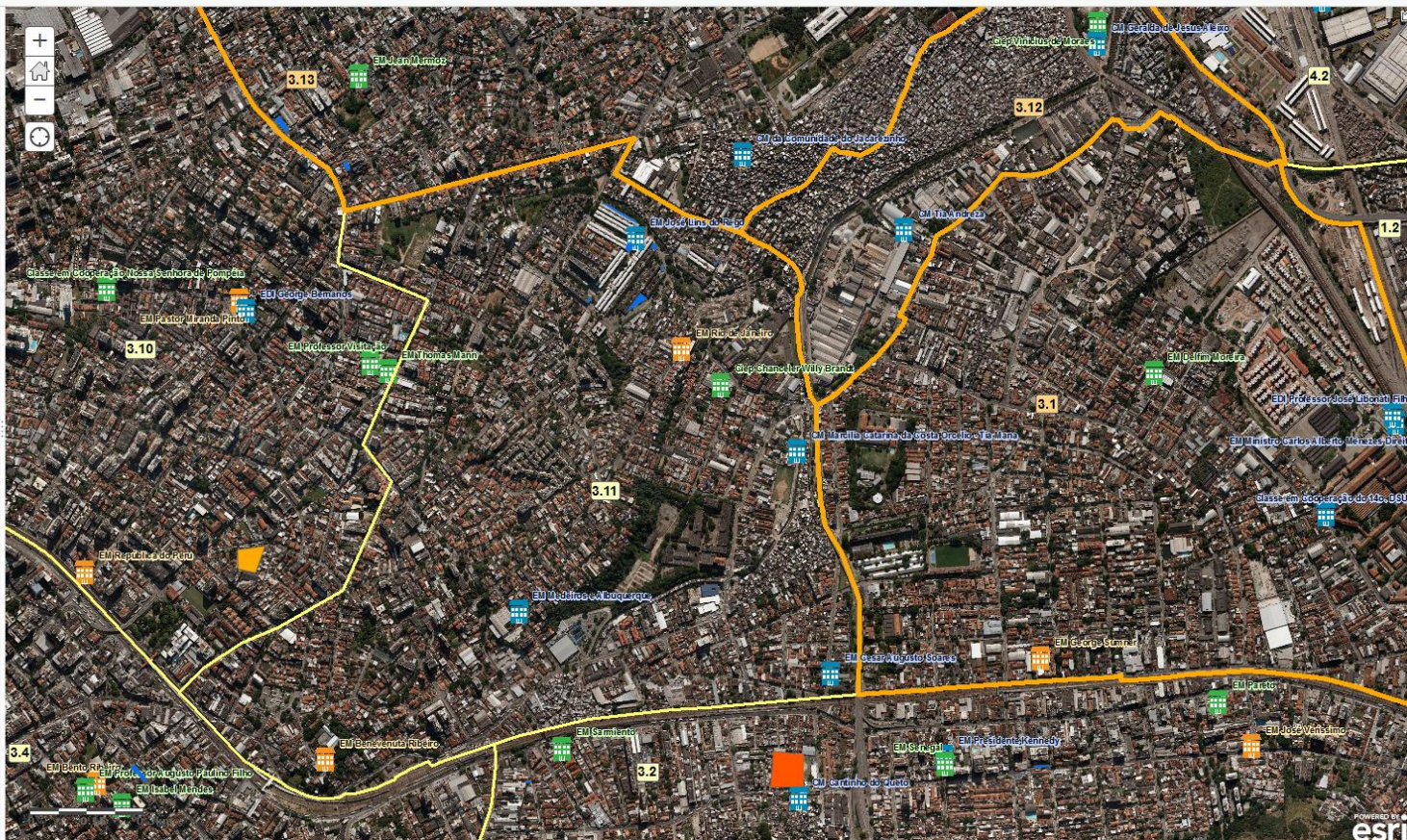
[Detalhes](#) [Adicionar](#) [Editar](#) [Mapa Base](#)

[Salvar](#) [Compartilhar](#) [Imprimir](#) [Direções](#) [Medir](#) [Marcadores](#) Localizar endereço ou lugar

[Sobre](#) [Conteúdo](#) [Legenda](#)

### Conteúdo

- ☒ Parcelas terrenos filtrados
  - ☐ Limite RP
  - ☐ Áreas impróprias
  - ☐ Reorganização Microáreas
  - ☒ SME Turno Único
    - ☒ Microáreas SME
      - ☒ Sim
      - ☐ Não
    - ☒ Escolas Municipais
      - ☒ EDI
      - ☒ PRI
      - ☒ GIN
      - ☒ EJA
      - ☒ E.E
    - ☐ Novas construções
      - ☐ EDI
      - ☐ PRI
      - ☐ GIN
      - ☐ Mais de um tipo
    - ☐ Limite CRE
- ☐ Limite Bairro
- ☐ Unidades SME
- ☐ Em construção
- ☐ Creche/EDI
- ☐ Escola Municipal
- ☐ Terrenos



Esri.com | ArcGIS Marketplace | Ajuda | Termos de Uso | Privacidade | Entre em Contato com a Esri | Demandar fixação

POWERED BY  
esri



# Ferramenta Web de Estimativa Populacional

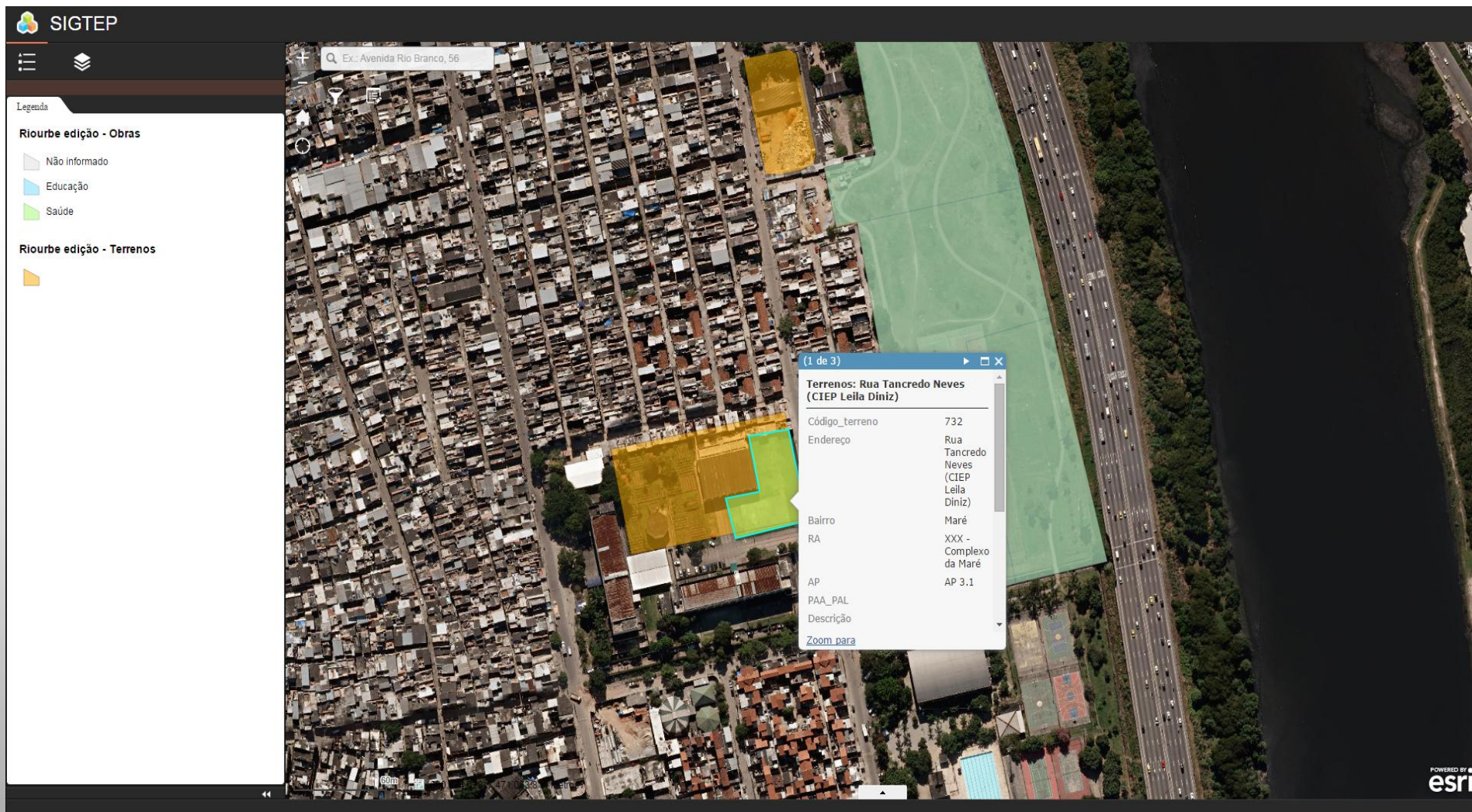
## Análise





# SIGTEP – Sistema Municipal de Gestão de Terrenos e Obras Públicas

Integração de Dados





# Conclusões

Este projeto (SIURB) é:

responsável por aumentar o conhecimento e o uso de ferramentas geoespaciais na Prefeitura do Rio de Janeiro.

uma mudança de paradigma sobre a forma como a informação é produzida, disseminada, melhorando a comunicação entre os órgãos, aprimorando o conhecimento geográfico da cidade para toda a Sociedade.

indutor de políticas públicas bem-sucedidas objetivando o desenvolvimento sustentável e integrado do Rio de Janeiro.



