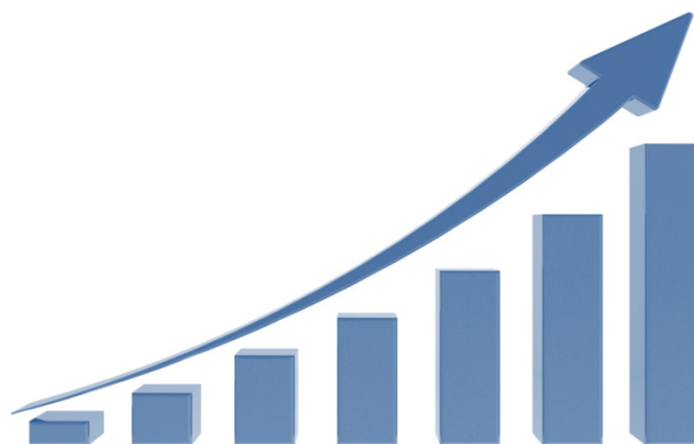


# IDH-M:

## Uma análise do Índice de Desenvolvimento Humano Municipal para a Cidade do Rio de Janeiro



Bárbara Caballero  
IPP | DPE | GPA

1. Introdução

2. Cidade do Rio de Janeiro

3. Comparações

A. Diferentes desagregações

B. Cidades da RMRJ

C. RMs selecionadas

D. Cidades selecionadas

4. Regiões da Cidade

5. Unidades de Desenvolvimento Humano

## 1. Introdução

## 2. Cidade do Rio de Janeiro

## 3. Comparações

### A. Diferentes desagregações

### B. Cidades da RMRJ

### C. RMs selecionadas

### D. Cidades selecionadas

## 4. Regiões da Cidade

## 5. Unidades de Desenvolvimento Humano

## Objetivo

Apresentar os principais resultados do IDH-M para a **cidade do Rio de Janeiro e suas regiões** e estabelecer uma **análise comparativa** da capital fluminense com demais esferas selecionadas.

## IDH-M

O índice de Desenvolvimento Humano Municipal tem como objetivo **mensurar e comparar as condições de vida** da população, sendo um contraponto ao PIB, que é um indicador estritamente econômico.

Além disso, O IDH-M é **útil** pois permite ajustar o IDH Global ao **contexto brasileiro**, buscando indicadores mais adequados para avaliar as condições de núcleos sociais menores, como municípios, unidades da federação e regiões metropolitanas.

# 1. Introdução



INSTITUTO  
PEREIRA PASSOS

## O Atlas

O Atlas do Desenvolvimento Humano do Brasil é um site (<http://atlasbrasil.org.br/2013/pt>) que hospeda o IDH-M, elaborado pelo Programa das Nações Unidas para o Desenvolvimento (PNUD), pelo Instituto de Pesquisa Econômica Aplicada (IPEA) e pela Fundação João Pinheiro (FJP), a partir das informações do Censo Demográfico, do Instituto Brasileiro de Geografia e Estatística (IBGE).

Em 2013, foram divulgados o IDH-M para todos os municípios\* e, em 2014, o IDH-M para as Unidades de Desenvolvimento Humano, Regiões da Cidade e Regiões Metropolitanas do Brasil\*\*.

Além do IDH-M, o site também disponibiliza inúmeras informações socioeconômicas com as mesmas desagregações geográficas para todo o país, nos anos do Censo.

\* ver Nota Técnica nº 21, setembro/2013, disponível em <http://www.armazemdedados.rio.rj.gov.br/>

\*\* ver Nota Técnica nº 32, janeiro/2015, disponível em <http://www.armazemdedados.rio.rj.gov.br/>

# 1. Introdução



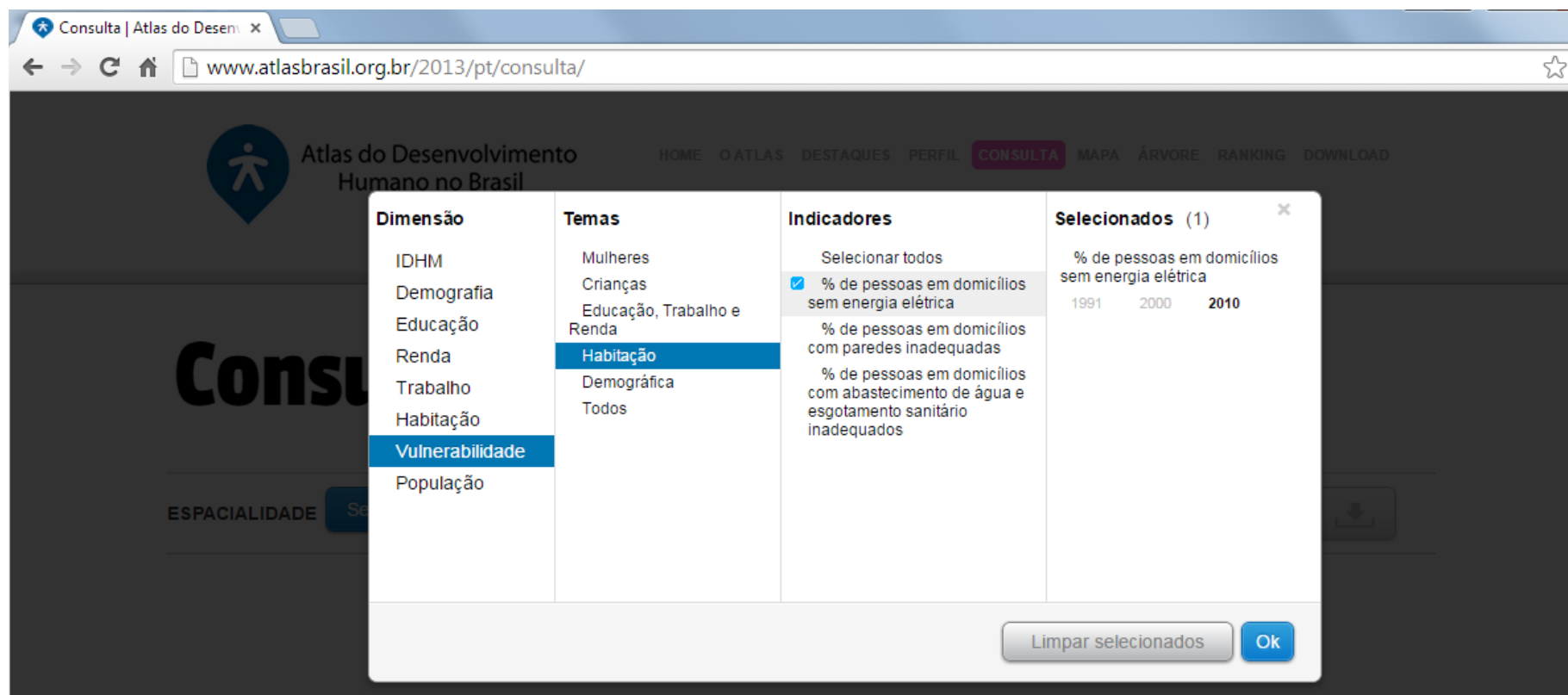
INSTITUTO  
PEREIRA PASSOS

## O Atlas

The screenshot shows a web browser window with the URL [www.atlasbrasil.org.br/2013/pt/consulta/](http://www.atlasbrasil.org.br/2013/pt/consulta/). The page header includes the logo "Atlas do Desenvolvimento Humano no Brasil" and a navigation menu with links: HOME, O ATLAS, DESTAQUES, PERFIL, CONSULTA (highlighted in pink), MAPA, ÁRVORE, RANKING, and DOWNLOAD. The main content area features the word "Consulta" in large, bold, black font. Below this, there are two blue buttons labeled "Selecionar" under the headings "ESPACIALIDADE" and "INDICADORES". To the right, there are four grey buttons: "Agregação", a map of Brazil, a bar chart icon, and a download icon.

# 1. Introdução

## O Atlas



The screenshot shows a web browser window with the URL [www.atlasbrasil.org.br/2013/pt/consulta/](http://www.atlasbrasil.org.br/2013/pt/consulta/). The page title is "Consulta | Atlas do Desenvolvimento Humano no Brasil". The navigation menu includes HOME, O ATLAS, DESTAQUES, PERFIL, CONSULTA (highlighted), MAPA, ÁRVORE, RANKING, and DOWNLOAD. The main content area displays "Atlas do Desenvolvimento Humano no Brasil" and "Consu". A dialog box is open, showing a selection interface with the following columns:

Dimensão	Temas	Indicadores	Selecionados (1)
IDHM	Mulheres	Selecionar todos	% de pessoas em domicílios sem energia elétrica
Demografia	Crianças	<input checked="" type="checkbox"/> % de pessoas em domicílios sem energia elétrica	1991   2000   2010
Educação	Educação, Trabalho e Renda	% de pessoas em domicílios com paredes inadequadas	
Renda	<b>Habitação</b>	% de pessoas em domicílios com abastecimento de água e esgotamento sanitário inadequados	
Trabalho	Demográfica		
Habitação	Todos		
<b>Vulnerabilidade</b>			
População			

At the bottom of the dialog box, there are two buttons: "Limpar selecionados" and "Ok".

# 1. Introdução

O índice é composto de três indicadores:



## IDH-M Longevidade

**Expectativa de vida ao nascer.**

Mostra o **número médio de anos que uma pessoa** nascida em determinado município **viveria a partir do nascimento**, mantidos os mesmos padrões de mortalidade.



## IDH-M Renda

**Renda municipal per capita**, ou seja, a renda média dos residentes de determinado município.

Mede a **capacidade média de aquisição de bens e serviços por parte dos habitantes** do município.

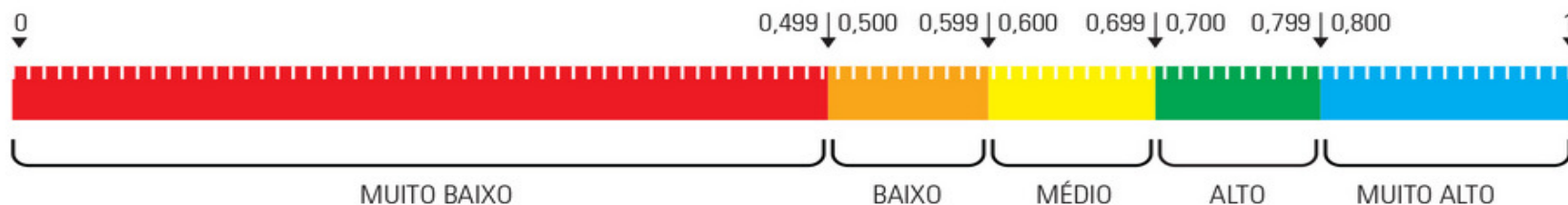


## IDH-M Educação

**Escolaridade da população adulta (1/3):** % da população com 18 anos ou mais que concluiu o ensino fundamental.

**Fluxo escolar da população jovem (2/3):** média aritmética do % da população de 5 a 6 anos de idade frequentando a escola; 11 a 13 anos frequentando os anos finais do ens. fundam.; 15 a 17 anos com ens. fundam. completo; e 18 a 20 anos com ens. médio completo.

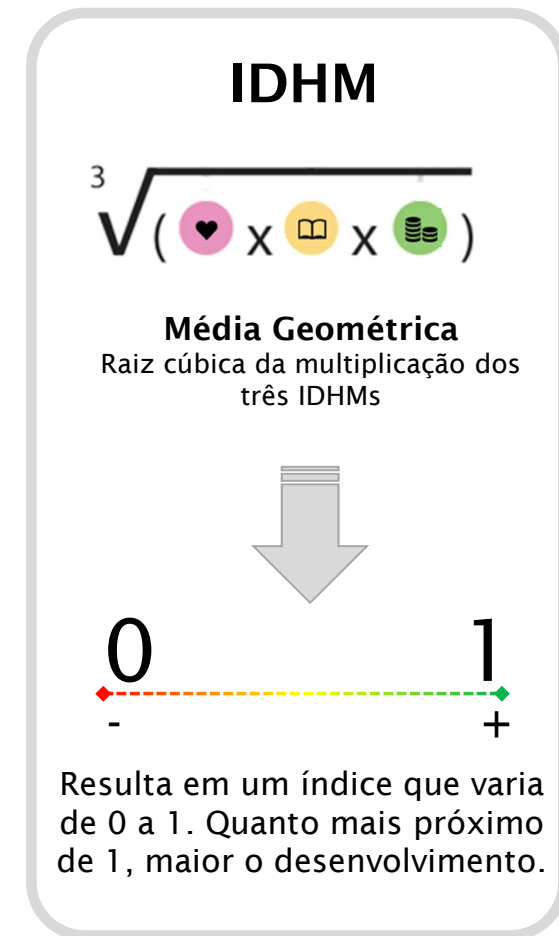
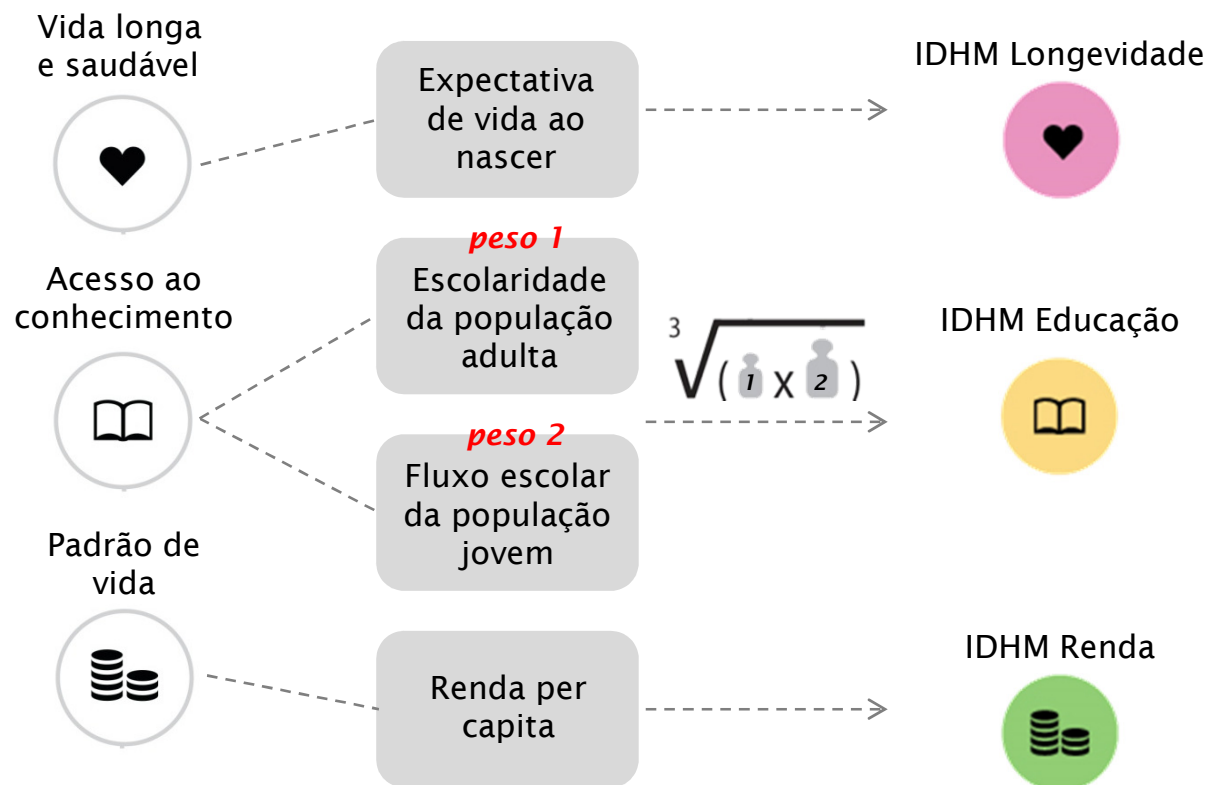
Faixas de Desenvolvimento Humano Municipal





# 1. Introdução

## Metodologia IDH-M



1. Introdução

2. Cidade do Rio de Janeiro

3. Comparações

A. Diferentes desagregações

B. Cidades da RMRJ

C. RMs selecionadas

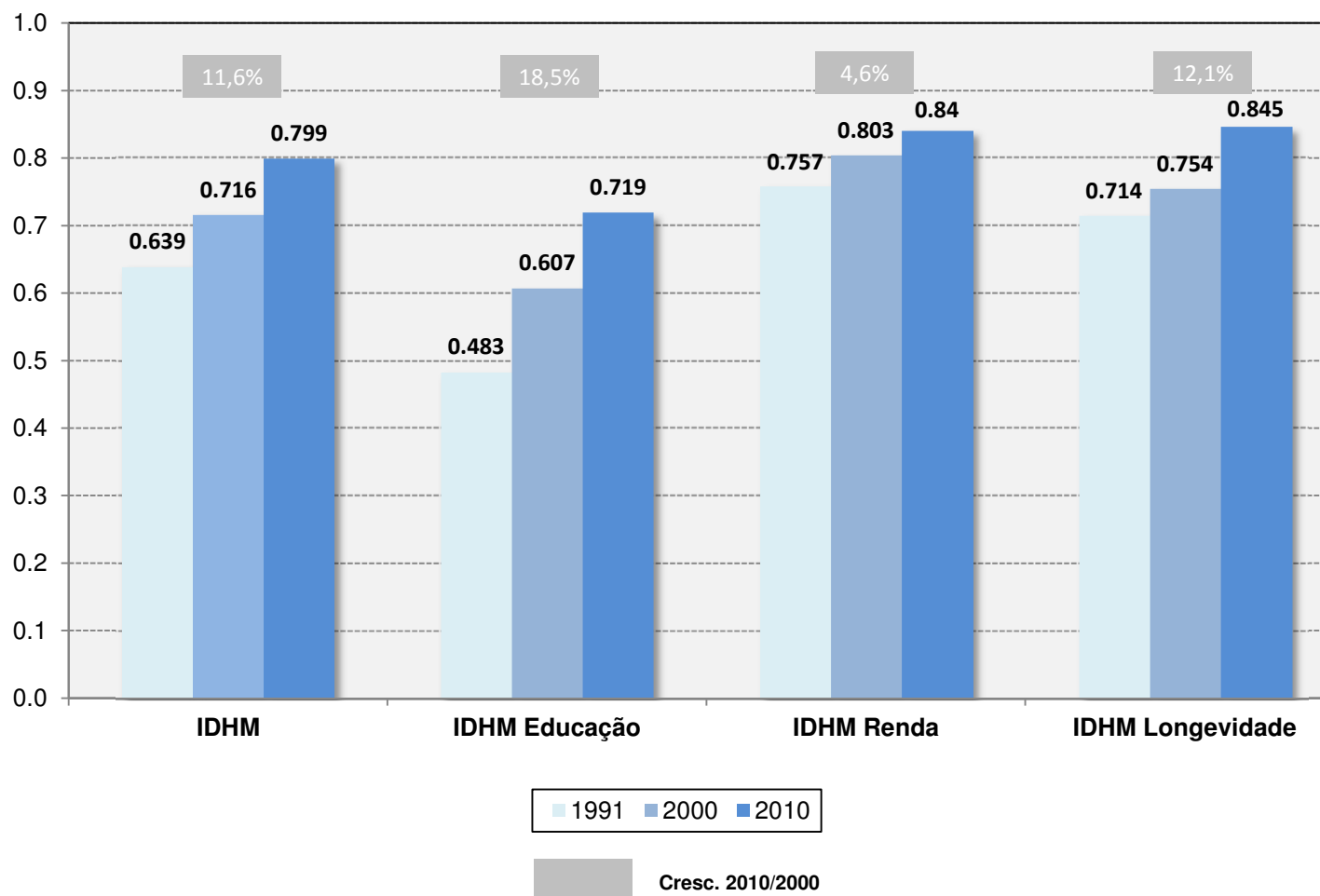
D. Cidades selecionadas

4. Regiões da Cidade

5. Unidades de Desenvolvimento Humano

## 2. Cidade do Rio de Janeiro

### IDH-M e seus subíndices: Cidade do Rio de Janeiro, 1991, 2000 e 2010



## 2. Cidade do Rio de Janeiro

### IDH-M e seus subíndices: Ranking da Cidade do Rio de Janeiro entre todos os 5.565 municípios do país, 1991, 2000 e 2010

IDHM e seus subíndices	1991	2000	2010
IDHM	9º	↓ 63º	↑ 45º
IDHM Longevidade	1238º	↓ 2107º	↑ 943º
IDHM Educação	7º	↓ 77º	↓ 172º
IDHM Renda	13º	↓ 15º	↓ 18º

### Variação do IDH-M e seus subíndices: Cidade do Rio de Janeiro, 1991-2000 e 2000-2010

Indicadores	1991 / 2000 (%)	2000 / 2010 (%)
IDHM	↑ 12,1%	↑ 11,6%
IDHM Longevidade	↑ 25,7%	↑ 18,5%
IDH Educação	↑ 6,1%	↑ 4,6%
IDHM Renda	↑ 5,6%	↑ 12,1%

1. Introdução

2. Cidade do Rio de Janeiro

**3. Comparações**

A. Diferentes desagregações

B. Cidades da RMRJ

C. RMs selecionadas

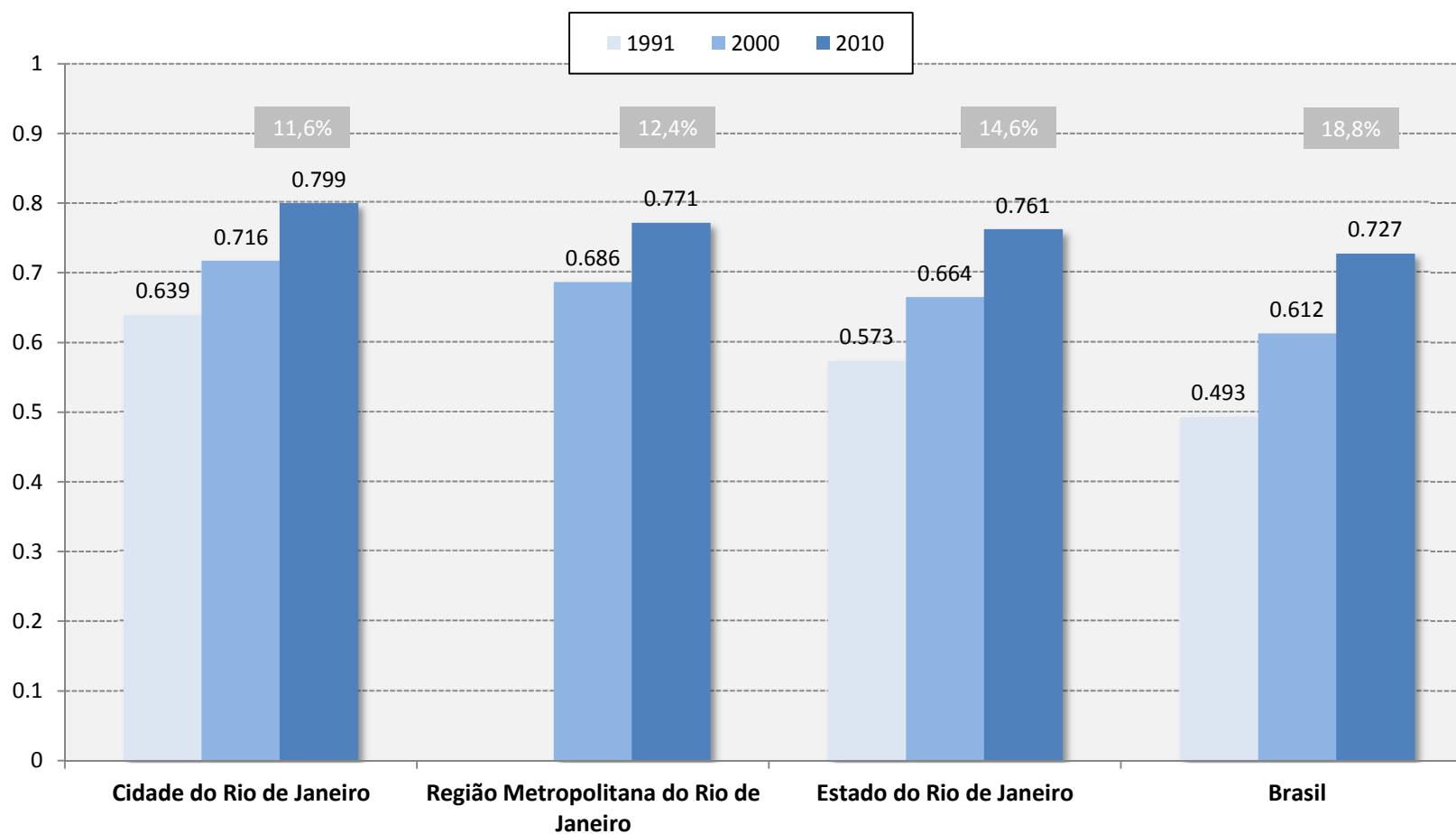
D. Cidades selecionadas

4. Regiões da Cidade

5. Unidades de Desenvolvimento Humano

# A. Diferentes desagregações

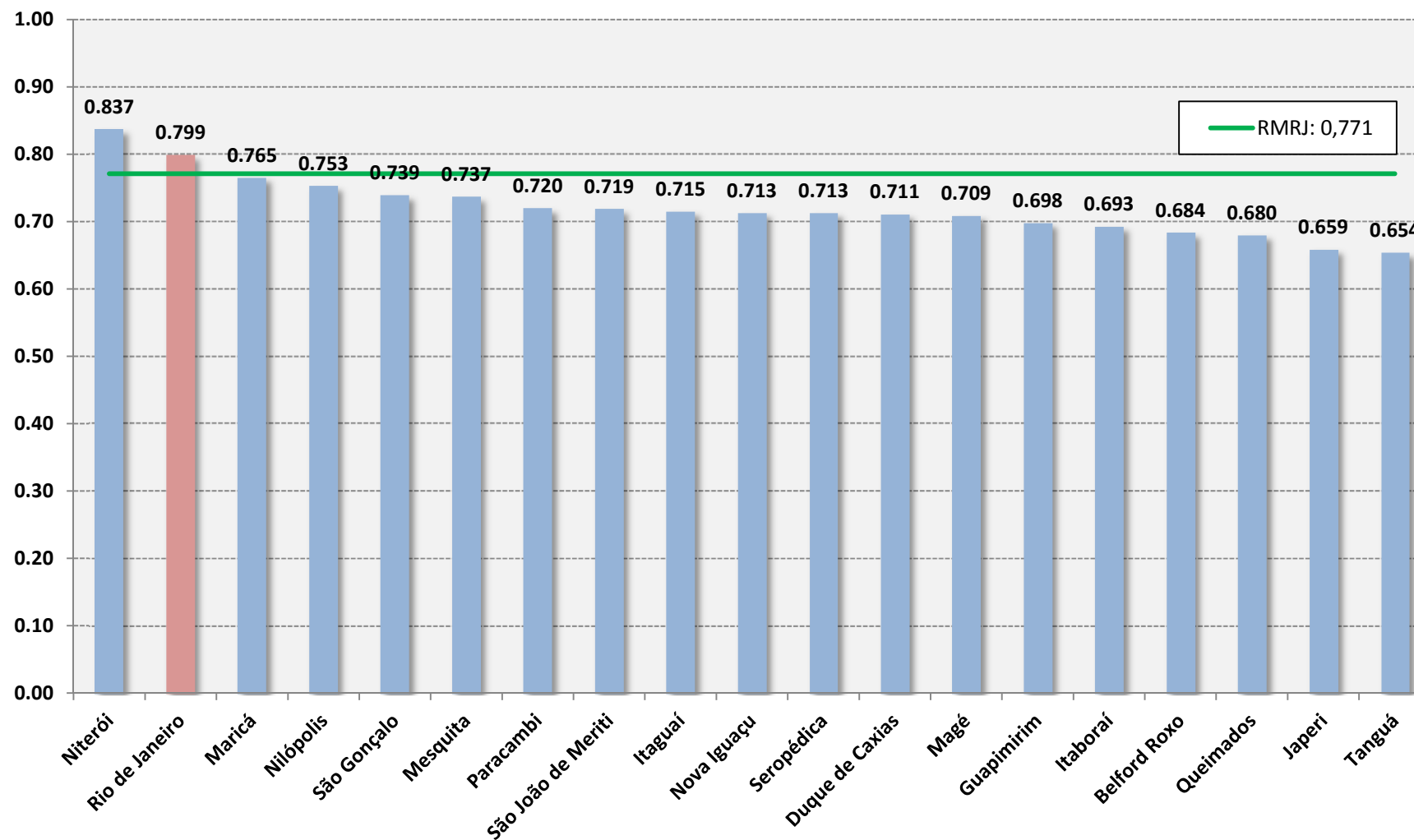
## IDH-M: Regiões selecionadas: 1991, 2000 e 2010



Fonte: Atlas de Desenvolvimento Humano no Brasil 2014.  
Nota: Não há dados para o IDHM da RMRJ no ano de 1991.

## B. Cidades da RMRJ

### IDH-M: Cidades da Região Metropolitana do Rio de Janeiro, 2010

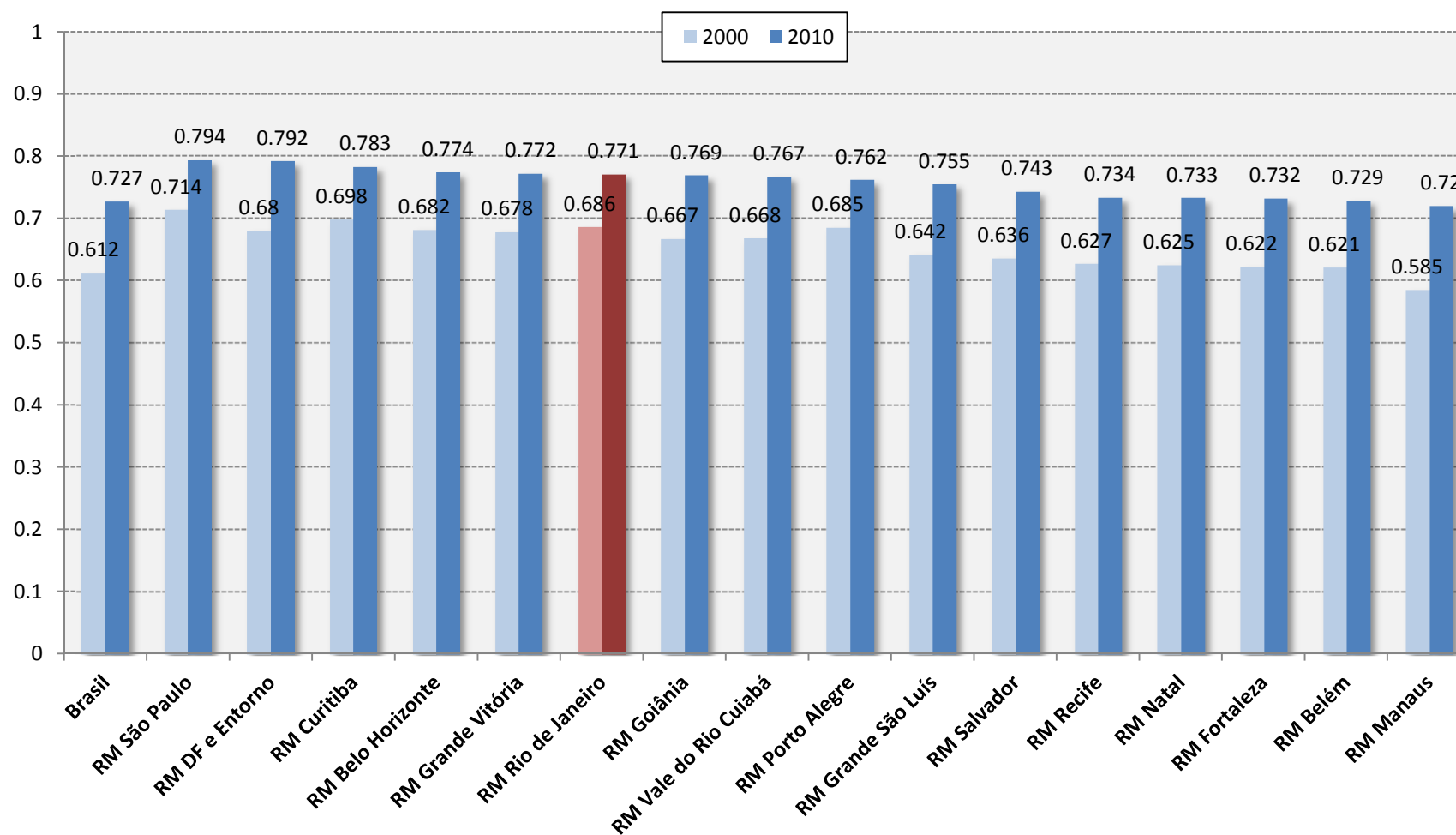


# C. Regiões Metropolitanas



INSTITUTO PEREIRA PASSOS

## IDH-M: Regiões Metropolitanas e Brasil, 2000 e 2010

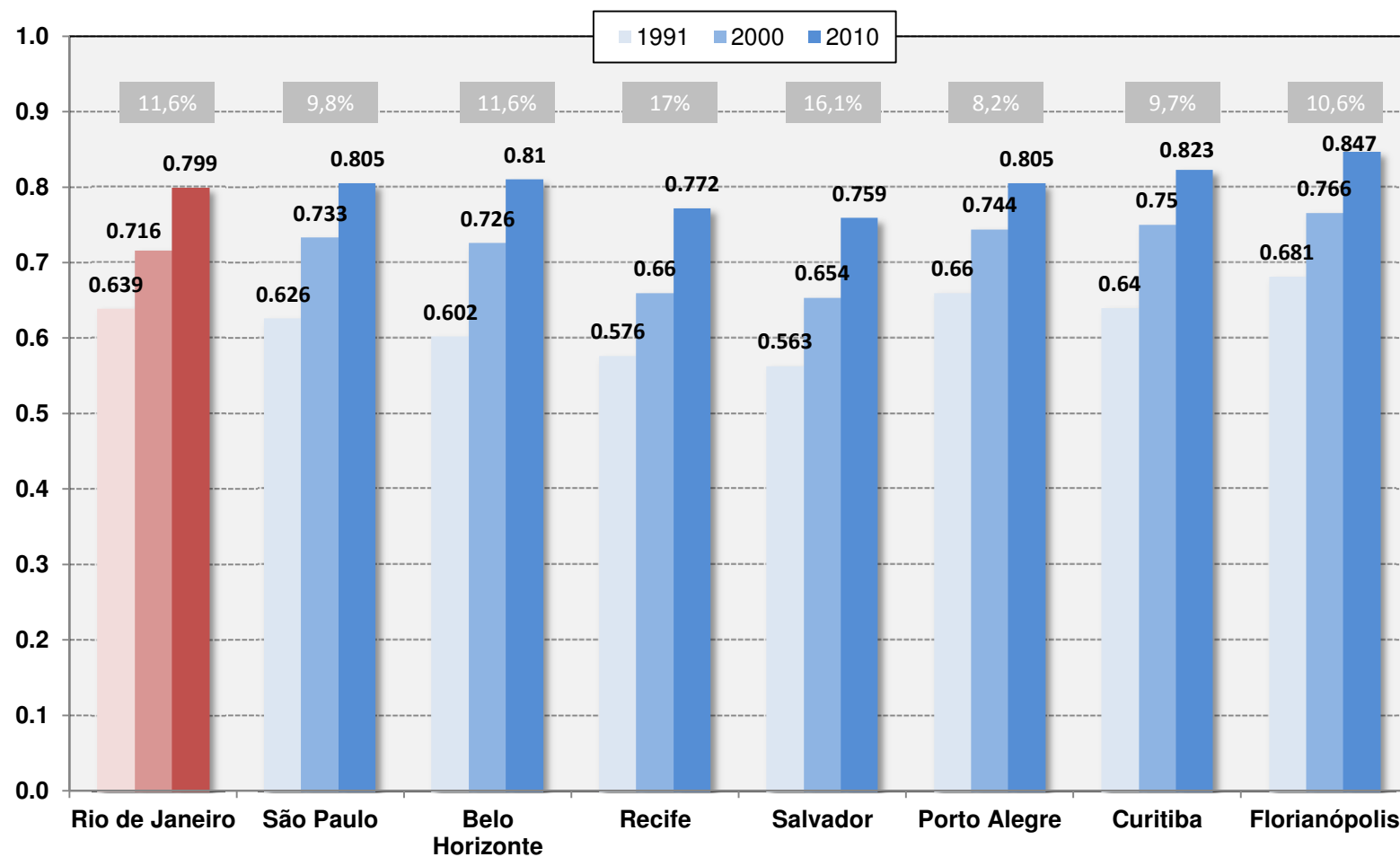


Fonte: Atlas de Desenvolvimento Humano no Brasil 2014.



# D. Cidades selecionadas

### IDH-M: Cidades selecionadas, 1991, 2000 e 2010



Fonte: Atlas de Desenvolvimento Humano no Brasil 2013.

1. Introdução

2. Cidade do Rio de Janeiro

3. Comparações

A. Diferentes desagregações

B. Cidades da RMRJ

C. RMs selecionadas

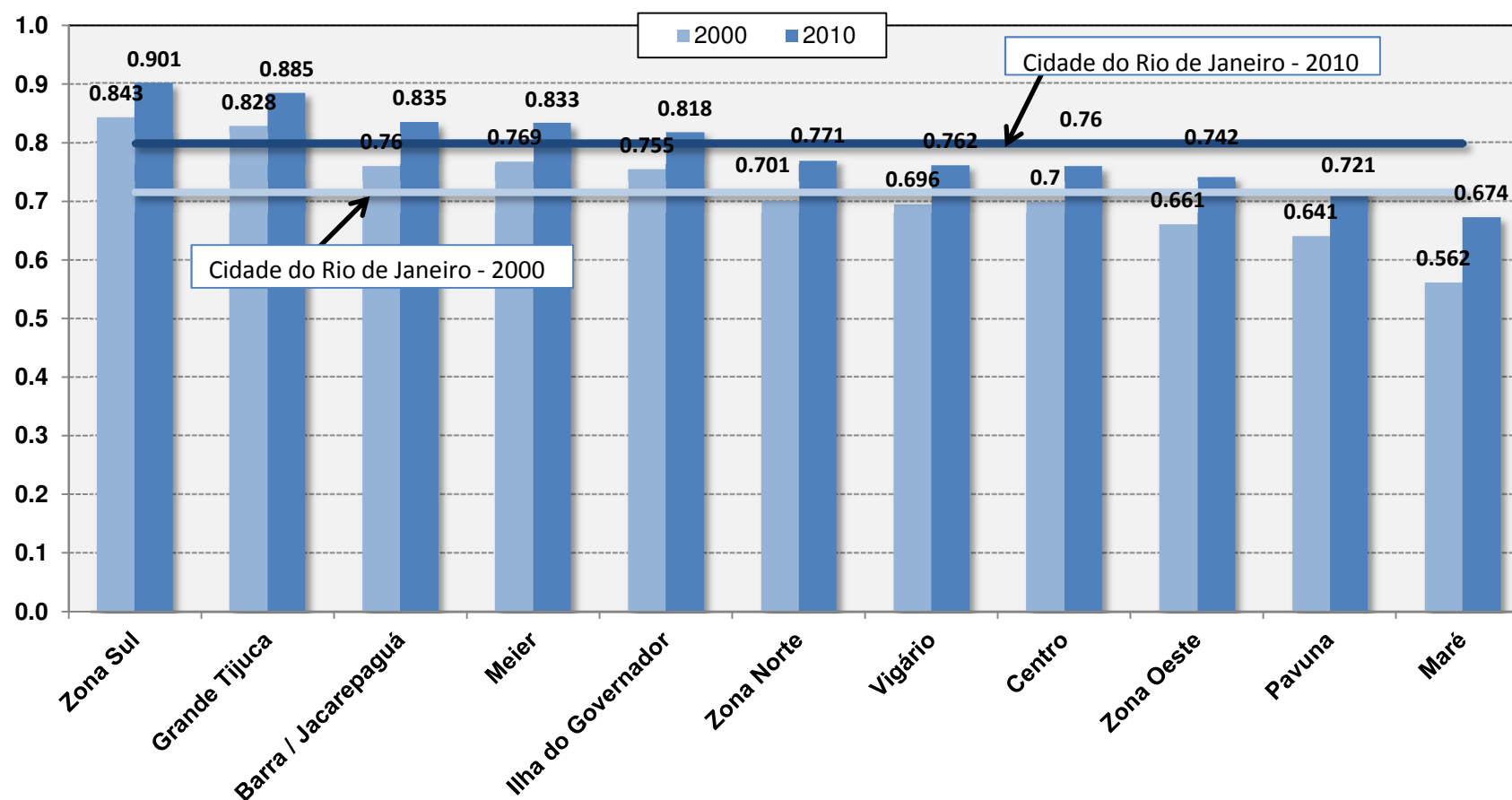
D. Cidades selecionadas

4. Regiões da Cidade

5. Unidades de Desenvolvimento Humano

## 4. Regiões da Cidade do Rio de Janeiro

### IDH-M: Regiões da Cidade do Rio de Janeiro, 2000 e 2010



As Regiões da Cidade foram definidas pelos órgãos responsáveis pelo Atlas e não têm qualquer relação com as divisões usadas pela Prefeitura.

## 4. Regiões da Cidade do Rio de Janeiro

### IDH-M e seus subíndices: Regiões da Cidade do Rio de Janeiro, 2000 e 2010

Regiões	IDHM		IDHM Renda		IDHM Longevidade		IDHM Educação	
	2000	2010	2000	2010	2000	2010	2000	2010
Cidade do Rio de Janeiro	0.716	0.799	0.803	0.840	0.754	0.845	0.607	0.719
Zona Sul	0.843	0.901	0.963	1.000	0.859	0.914	0.724	0.801
Grande Tijuca	0.828	0.885	0.900	0.937	0.843	0.904	0.748	0.818
Barra / Jacarepaguá	0.760	0.835	0.851	0.900	0.825	0.888	0.626	0.729
Meier	0.769	0.833	0.809	0.836	0.815	0.880	0.690	0.787
Ilha do Governador	0.755	0.818	0.807	0.830	0.812	0.873	0.656	0.756
Zona Norte	0.701	0.771	0.727	0.754	0.790	0.851	0.599	0.713
Vigário	0.696	0.762	0.733	0.754	0.793	0.848	0.580	0.692
Centro	0.700	0.760	0.760	0.785	0.800	0.855	0.564	0.653
Zona Oeste	0.661	0.742	0.686	0.723	0.771	0.825	0.545	0.686
Pavuna	0.641	0.721	0.666	0.698	0.759	0.813	0.521	0.660
Maré	0.562	0.674	0.623	0.661	0.742	0.804	0.385	0.575

Índice de desenvolvimento  
muito alto

Índice de desenvolvimento  
baixo

Fonte: Atlas de Desenvolvimento Humano no Brasil 2014.

1. Introdução

2. Cidade do Rio de Janeiro

3. Comparações

A. Diferentes desagregações

B. Cidades da RMRJ

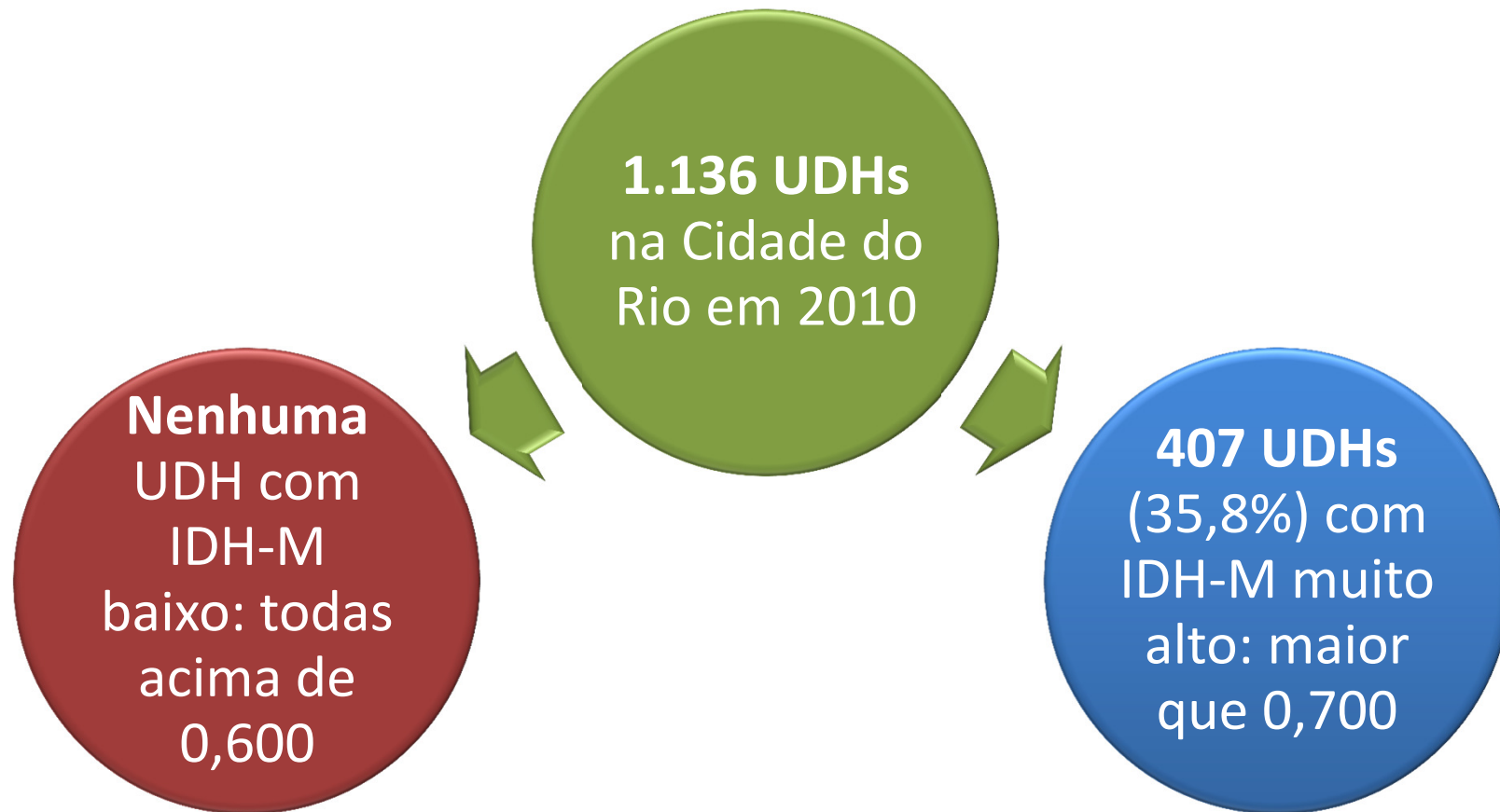
C. RMs selecionadas

D. Cidades selecionadas

4. Regiões da Cidade

5. Unidades de Desenvolvimento Humano

## 5. Unidades de Desenvolvimento Humano




As UDHs foram definidas pelos órgãos responsáveis pelo Atlas e não têm limite geográfico padrão: podem representar pequenos bairros, um conjunto de quadras, ruas ou mesmo condomínios.

# 5. Unidades de Desenvolvimento Humano

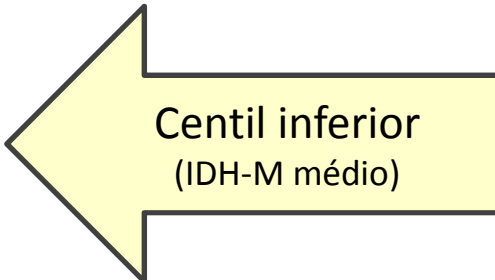
## IDH-M: UDHs do centil superior e do centil inferior, 2000 e 2010

UDH	2000	2010	AP
Jardim Botânico / Parque Lage	0.913	0.959	2
Praia do Flamengo / Morro da Viúva	0.913	0.959	2
Pasmado	0.899	0.959	2
São Conrado	0.896	0.959	2
Américas / Marapendi	0.927	0.957	4

UDH	2000	2010	AP
Favela da Cordinha	0.531	0.619	3
Favela do Sem Terra	0.531	0.619	5
Favela Terra Nostra	0.531	0.619	3
Morro da Lagartixa	0.531	0.619	3
Morro da Pedreira	0.531	0.619	3
Favela Final Feliz	0.521	0.619	3
Favela Vida Nova	-	0.619	3
Nova Jersey / Colorado / 1º de Abril / Santa Eugênia	0.531	0.604	5
Tancredo Neves	0.521	0.604	5
Bairro Canaã / Cesarão / Nova Palestina	0.506	0.604	5
Canal da Ponte Branca	0.506	0.604	5
Favela Minha Deusa	0.506	0.604	5
Jardim Água Branca	0.506	0.604	5
Jardim Mar de Guaratiba	0.506	0.604	5
Parque Nossa Senhora de Fátima	0.506	0.604	4
Três Pontes / Vila Paciência	0.506	0.604	5
Vila Porta do Céu	0.506	0.604	5
Vivendas do Império	0.506	0.604	5



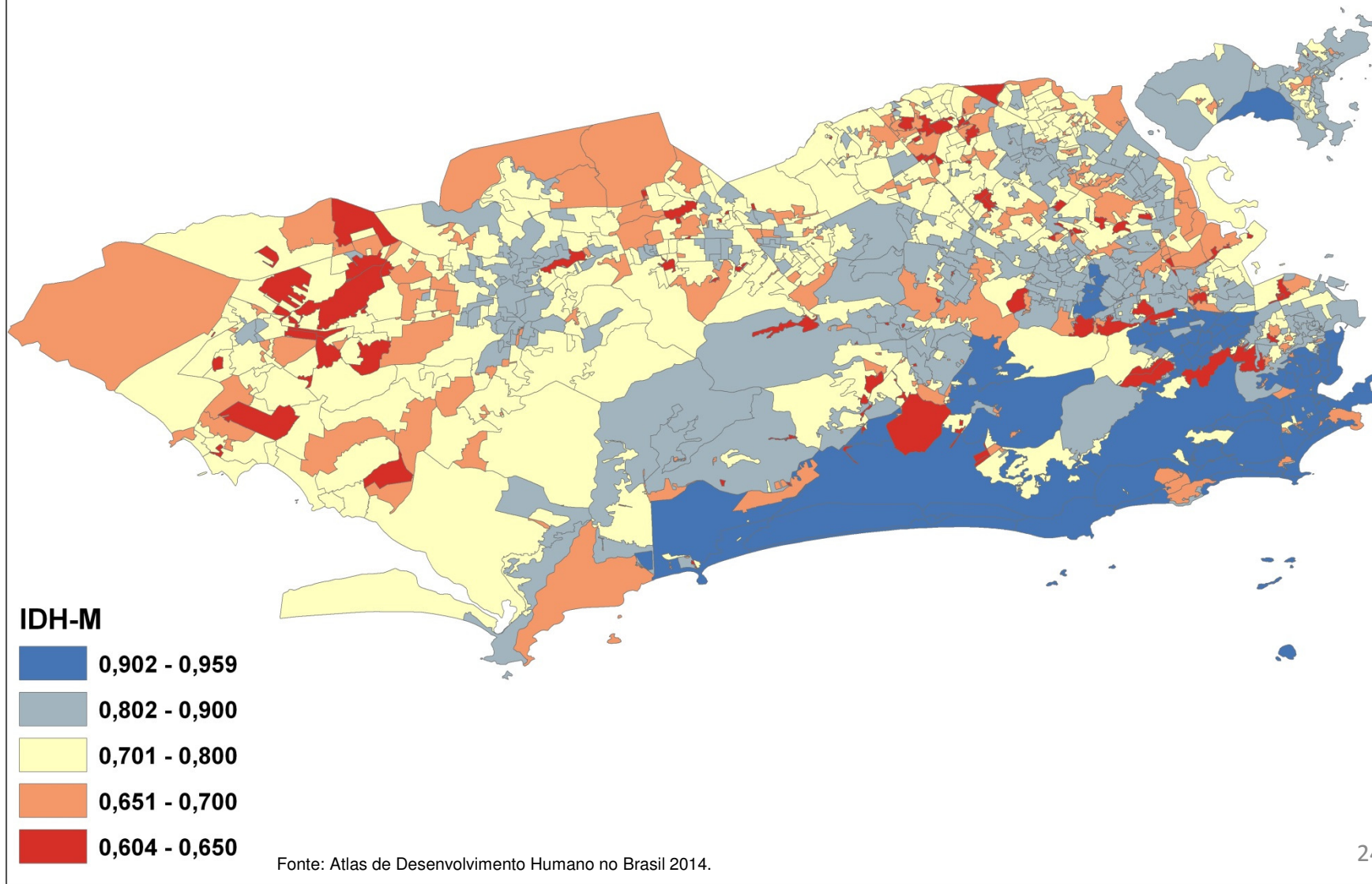
Centil superior  
(IDH-M muito alto)



Centil inferior  
(IDH-M médio)

# 5. Unidades de Desenvolvimento Humano

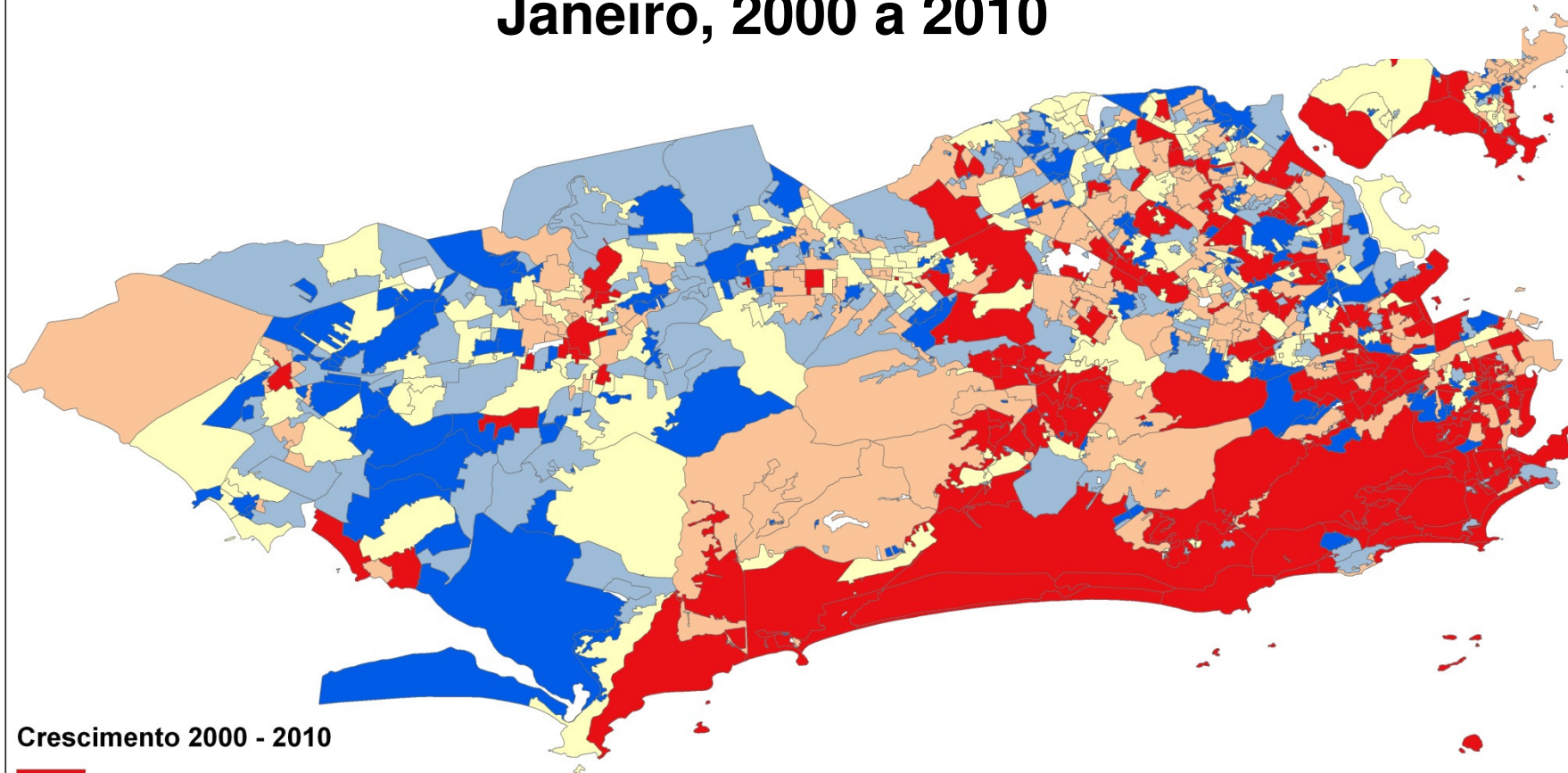
## IDH-M: UDHs da Cidade do Rio de Janeiro, 2010



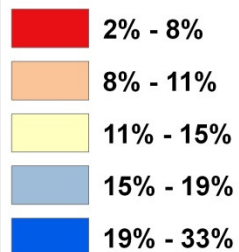


## 5. Unidades de Desenvolvimento Humano

### Variação do IDH-M: UDHs da Cidade do Rio de Janeiro, 2000 a 2010



Crescimento 2000 - 2010



Fonte: Atlas de Desenvolvimento Humano no Brasil 2014.

<http://atlasbrasil.org.br/2013/pt/>

<http://www.armazemdedados.rio.rj.gov.br/>

Agregação	Nome	IDHM		Variação 2010 / 2000	Quartil 2010
		2000	2010		
Região da Cidade	Zona Sul	0.843	0.901	7%	4º quartil
Região da Cidade	Grande Tijuca	0.828	0.885	7%	
Município	Niterói	0.771	0.837	9%	
Região da Cidade	Barra / Jacarepaguá	0.760	0.835	10%	
Região da Cidade	Meier	0.769	0.833	8%	
Região da Cidade	Ilha do Governador	0.755	0.818	8%	
<b>Município</b>	<b>Rio de Janeiro</b>	<b>0.716</b>	<b>0.799</b>	<b>12%</b>	
Região da Cidade	Zona Norte	0.701	0.771	10%	3º quartil
<b>RM</b>	<b>Rio de Janeiro</b>	<b>0.686</b>	<b>0.771</b>	<b>12%</b>	
Município	Maricá	0.637	0.765	20%	
Região da Cidade	Vigário	0.696	0.762	9%	
Região da Cidade	Centro	0.700	0.760	9%	
Município	Nilópolis	0.656	0.753	15%	
Região da Cidade	Zona Oeste	0.661	0.742	12%	
Município	São Gonçalo	0.641	0.739	15%	
Município	Mesquita	0.634	0.737	16%	
Região da Cidade	Pavuna	0.641	0.721	12%	
Município	Paracambi	0.615	0.720	17%	2º quartil
Município	São João de Meriti	0.620	0.719	16%	
Município	Itaguaí	0.589	0.715	21%	
Município	Nova Iguaçu	0.597	0.713	19%	
Município	Seropédica	0.586	0.713	22%	
Município	Duque de Caxias	0.601	0.711	18%	
Município	Magé	0.573	0.709	24%	
Município	Guapimirim	0.572	0.698	22%	1º quartil
Município	Itaboraí	0.553	0.693	25%	
Município	Belford Roxo	0.570	0.684	20%	
Município	Queimados	0.550	0.680	24%	
Região da Cidade	Maré	0.562	0.674	20%	
Município	Japeri	0.529	0.659	25%	
Município	Tanguá	0.520	0.654	26%	