



RELATÓRIO ANUAL DE ATIVIDADES 2014

RELATÓRIO ANUAL DE ATIVIDADES 2014– SIURB

SUMÁRIO

- I – INTRODUÇÃO.
- II – MARCOS INSTITUCIONAIS.
- III – REUNIÕES REALIZADAS.
- IV – RELATÓRIO DE ACOMPANHAMENTO SOBREA AS BASES E ATIVIDADES
- V – RELATÓRIO DE AÇÕES EM ANDAMENTO POR ÓRGÃO.
- VI – REUNIÃO FINAL DO COMITÊ GESTOR 2014.
- VII – ANEXOS

RELATÓRIO ANUAL DE ATIVIDADES – SIURB
Período 03 de Julho a 31 de dezembro de 2014

I - INTRODUÇÃO

A ideia da construção de um sistema que compartilhe as informações entre as secretarias nasceu da necessidade de regulamentar as determinações do Plano Diretor, que é de responsabilidade da Secretaria Municipal de Urbanismo (SMU). Partindo do Cadastro Técnico Multifinalitário (Cadtec), que já reúne informações do IPP, da SMU e da Secretaria Municipal de Fazenda (SMF), o SIURB foi proposto a partir dos estudos produzidos pelo grupo de trabalho que contou com a participação das Secretarias de Urbanismo (SMU), Meio Ambiente (SMAC), Habitação (SMH) e do IPP.

O Sistema Municipal de Informações Urbanas é um instrumento instituído pelo **Plano Diretor da Cidade** (Lei Complementar 111/2011, Art. 315 e 316) e regulamentado pelo Decreto Nº 38879 de 2 de Julho de 2014, onde estão estabelecidas as regras, prazos e critérios de construção deste Sistema.

Com ele será consolidada a base corporativa de informações sobre a Cidade. Um instrumento para facilitar a análise, elaboração e o direcionamento das políticas públicas, levando em consideração as ações já desenvolvidas, em andamento e planejadas por todos os Órgãos da Prefeitura.

Elaborada uma minuta que atendesse às determinações do Plano Diretor e que funcionasse como um conselho, tendo a Coordenação do IPP e um Comitê Gestor composto de representantes dos órgãos públicos, que atuam diretamente no meio urbano, SMU, SMAC, SMTR, SMH e SMO, além do IPP. O sistema promoverá a integração de todos os órgãos no ambiente corporativo.

Um novo sistema de informações vai agilizar a troca, o armazenamento, a análise e a divulgação dos dados da Prefeitura do Rio.

O Sistema Municipal de Informações Urbanas (SIURB), coordenado pelo Instituto Pereira Passos (IPP) - já responsável pelos dados estatísticos, cartográficos e geográficos da cidade - e integrado por todas as Secretarias, Fundações e demais Órgãos, diretamente responsáveis pela implementação da Política de Desenvolvimento Urbano, Social e Ambiental do Município.

Todos os órgãos municipais deverão fornecer ao **IPP** as informações referentes aos seus programas e projetos concluídos, em curso ou programados. Neste primeiro momento, as informações são enviadas ao **IPP**, no formato mais adequado a cada Órgão pelo IPP serão tratadas, modeladas, e estabelecida as diversas maneiras para a manutenção destes dados no **SIURB**.

O **SIURB** será essencial para o Planejamento da Cidade, porque vai facilitar a identificação das áreas que mais precisam de atenção, evitando-se sobreposição de ações e gerando mais eficiência na execução das Políticas Públicas.

O objetivo é criar novos processos e fluxos para a informação ser armazenada e mantida na base corporativa, concentrando os dados mais atuais sobre as ações da Prefeitura, e suas respectivas séries históricas, disponibilizando-as de maneira rápida e simples para todas as Secretarias e Órgãos Municipais e a população em geral.

É um grande avanço para a organização dos dados sobre a Cidade, concentrando-os em uma base única e corporativa em ambiente georreferenciado. Isto facilitará muito a fase de elaboração de projetos para as mais diversas áreas da Cidade.

Com objetivo claro de diminuir as duplicidades, minimizar os retrabalhos possíveis, conseguindo com isto aumentar e democratizar o acesso às informações e, conseqüentemente, a integração entre os órgãos.

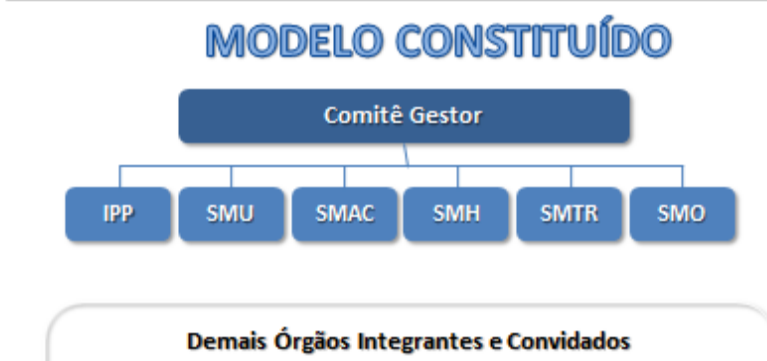
Até a presente data temos 20 Órgãos envolvidos com o envio de bases, reuniões realizadas, perfazendo um total de 36 reuniões.

Recepcionamos cerca de 50 bases de dados, a maioria inexistente na base corporativa e já estão em desenvolvimento 7 Aplicações para manutenção de bases de dados.

II - MARCOS INSTITUCIONAIS

Abaixo apresentamos alguns marcos pertinentes ao desenvolvimento dos trabalhos em 2014.

- Em 03 de julho é publicado no DO, o Decreto Nº 38879 de 2 de Julho de 2014.
- Neste Decreto fica instituído o SIURB, com a Coordenação do IPP, o seu Comitê Gestor, formado por IPP, SMU, SMAC, SMH, SMTR e SMO;



- É composto segundo o Decreto ainda pelos seguintes Órgãos:
 - **SMO; RioÁguas; GEORIO; RIOURBE; FPJ; CETRIO;**
 - **SECONSERVA; COMLURB; RIOLUZ; SME;**
 - **SMS; SMDS; SMC; IRPH; SMF; SEOP;CVL**
 - **IPLANRIO.**
- Os seguintes Órgãos foram convidados pelo Comitê Gestor a participar já nesta primeira etapa:
 - **SMEL; COR; GMRIO ; Defesa Civil; SMG;**
 - **CDURP; SMPD; SESQV; EOM; RIOTUR; SECT.**

- Os demais órgãos da Prefeitura ainda não integrantes do SIURB serão gradativamente convidados em 2015:
 - EIXORIO; Fundação Cidade das Artes
 - RIOEVENTOS; SECPAR; FJG.
 - SEDECON; RIOZOO; SMTE; SETUR;
 - SEDES; SEPDA; SPM-RIO; SEAB;
 - CGM; PGM; Tribunal de Contas do Município
 - MULTIRIO; SMA; RIOSAÚDE; RIOFILME;
 - PLANETÁRIO.

- O Decreto estabelece a necessidade de reuniões ordinárias trimestrais, prazos de atualização das informações a cada 45 dias, elaboração de Plano Anual de trabalho e Publicação de Relatório Anual, dando assim visibilidade aos trabalhos do SIURB;

Atribuições dos Órgãos

(Decreto Nº 38879)

Art. 12º. Todos os órgãos municipais deverão, no prazo máximo de 60 (sessenta) dias, contados da publicação do presente decreto, fornecer ao Órgão Coordenador do Sistema Municipal de Informações Urbanas todas as informações referentes aos seus programas e projetos concluídos, em curso ou programados, devendo a cada 45 (quarenta e cinco) dias atualizar tais informações.

Parágrafo único: As autoridades superiores de cada pasta municipal deverão no prazo de 30 (trinta) dias contados da publicação do presente decreto informar ao Órgão Coordenador do Sistema Municipal de Informações Urbanas seus principais projetos concluídos ou em curso.

- Em 03 de agosto findou o prazo de 30 dias para os órgãos listarem e enviarem ao IPP seus principais programas, projetos e atividades desenvolvidas e em execução no período 2009 a 2014;

- Em 18 de setembro findou o prazo para o envio das informações sobre a lista de programas, projetos e atividades;

- Em 08 de agosto de 2014 é feita a primeira reunião, que institui o **Comitê Gestor**, ficando estabelecido seu modelo de integração, com a execução de reuniões setoriais, setoriais locais e reuniões de trabalho;



- Atribuições do Comitê Gestor

(Decreto Nº 38879)

Art. 7º. I - Dar subsídio ao desenvolvimento das atividades dos demais Sistemas de que trata o Título V, da Lei Complementar nº 111 de 13 de abril de 2011;

II- Estabelecer diretrizes gerais para a produção e coleta, aquisição e montagem de acervos, bases de dados e cadastros, de responsabilidade dos órgãos gestores setoriais, com vistas à harmonização e compatibilização dos dados ao sistema;

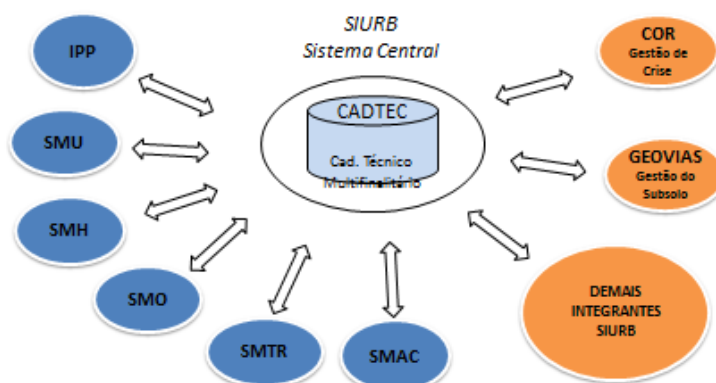
III - Formular e executar programas e projetos de interesse para implementação de sistemas, serviços e produtos de informação no âmbito do desenvolvimento urbano e ambiental;

IV - Propiciar a implementação e acesso às informações do Cadastro Multifinalitário do Município do Rio de Janeiro - CADTEC;

V - Definir critérios gerais para dar publicidade de informações do Sistema à sociedade.

- Modelo inicial de Integração estabelecido

MODELO INICIAL DE INTEGRAÇÃO



- Em 11 de novembro é feita a primeira Reunião Ordinária.



- É elaborada uma logomarca para o **SIURB** e uma página no site do **IPP**, com as informações básicas sobre o andamento dos trabalhos. Também propomos um selo que se aceite pode tornar-se o link das páginas de cada órgão para o site do **SIURB**;



- > O **PortalGeo** é reformulado para transformar-se no Portal de Informações do **SIURB**, utilizando a plataforma colaborativa do ArcGis on Line como a principal ferramenta de colaboração entre os Órgãos da Prefeitura da Cidade do Rio de Janeiro;



III – REUNIÕES REALIZADAS

➤ **Resumo Reuniões – (Lista completa - Vide Anexos):**

- No período de agosto a outubro foram realizadas 17 reuniões (setoriais, setoriais locais e setoriais de trabalho), com os órgãos que compõem o **Comitê Gestor**.
- No período de novembro a dezembro foram realizadas 18 reuniões (setoriais, setoriais locais e setoriais de trabalho), com os demais integrantes do **SIURB**.
- Em 11 de novembro de 2014 é feita a primeira reunião ordinária com os integrantes do **SIURB**, onde é apresentado o Plano Anual de Trabalho, conforme quadro abaixo:

□ **Proposta de Plano Anual de Trabalho contendo:**

- **Agenda de Reuniões 2015**
- **Seminário Interno PCRJ sobre Informação no 2º Semestre 2015**
- **Divulgação de Aplicação SIURB**
- **Metas ao fim de 2015 na PCRJ:**
 - **Garantir que pelo menos 50% dos integrantes do SIURB, estejam mantendo sistematicamente as suas informações, diretamente na base corporativa.**
 - **Estabelecer o modelo de padronização das informações geográficas;**
 - **Adoção do Cadastro Único de Logradouros pelos integrantes do SIURB**
 - **Treinamento de Técnicos das Secretarias no uso do PortalGeo**

IV – RELATÓRIO DE ACOMPANHAMENTO SOBRE AS BASES E ATIVIDADES

Abaixo apresentamos os produtos gerados ou em execução e as bases que vem sendo tratadas desde a primeira reunião do Comitê Gestor:

- Aplicações (9)
 - **Ciclovias** – Permite a **SMAC** manter a malha de ciclovias atualizada – **Entregue em Novembro** -;
 - **SOP - Obras Públicas** – Permite a **SMO** manter o conjunto de obras do Projeto Bairro Maravilha atualizado – **A entregar em janeiro 2015**- ;
 - **SMH - Habitação** – Permite a **SMH** manter atualizadas as informações do **Programa Minha Casa Minha Vida – MCMV** -; as informações do **Programa Morar Carioca** e a base de Limites das **Áreas de Especial Interesse Social – AEIS**. - **A entregar em janeiro 2015**- ;
 - **SIGTEP – RioUrbe** – Permite a **RioUrbe** manter atualizada as informações de toda e qualquer construção, reforma de equipamentos e demais atividades, até a entrega ao Órgão demandante. - **A entregar em janeiro 2015** -;
 - **Iluminação Pública – RioLuz** – Permite a **RioLuz** manter as informações sobre os postes e sua iluminação. - **A entregar até Março 2015** - ;
 - **Desenvolvimento Social – SMDS** – Permite a **SMDS** manter as informações de localização e área de abrangência e as atividades desenvolvidas em seus equipamentos. **A ser entregue em Fevereiro 2015**;
 - **Espaços de Praça – COMLURB** – Permite a **COMLURB** levantar informações sobre a sua atuação na manutenção das Praças do cadastro de Praças e de Espaços que tenham uma utilização de Praça, especialmente em áreas carentes.
 - **IPL – COMLURB** – Permite a **COMLURB**, manter a coleta de informações para a construção do índice de Percepção de Limpeza, indicador que a mesma vem construindo para avaliar as condições de limpeza das ruas e calçadas da Cidade.

- Bases disponibilizadas para tratamento e Inclusão na Base Corporativa do SIURB.

- **SMU; SMH; SMO**

Localização das unidades descentralizadas (áreas de atuação da CGPE, CLUs e GLFs) (formato shape)
Localização dos Pousos (formato kml)
Áreas objeto de revisão da legislação urbanística (formato shape)
Áreas de restrição à ocupação urbana (formato shape)
Macrozoneamento
PEUs (formato shape)
AEIs (Parcial - formato shape)
Projetos urbanos (formato dwg)

MCMV
Morar Carioca - Informações agregadas aos polígonos de favelas
AEIS

Bairro Maravilha (formato kml)
Ciclovias no Bairro Maravilha
Trans Oeste, Trans Carioca, Trans Olímpica e Trans Brasil
Asfalto Liso
Obras Diversas
Obras de Arte (Pontes/Viadutos/Passarelas)

- **RIOÁGUAS; GEORIO; SMS; SMAC; SMC; SECT; SMEL; SME.**

Programas e projetos de controle de enchentes executados ou em andamento (dwg)
Programas e projetos de expansão de saneamento executados ou em andamento (dwg)
Programas e projetos de qualidade de águas urbanas executados ou em andamento (dwg)

Eixo do projeto da ciclovia do Joá
Áreas de risco
Planilha de vistorias
Planilha de obras de mitigação de risco

Ciêncas da Família Ilcitadas e em Ilcitação, (formato kml)
Conjunto Maravilha (formato kml)
Equipamentos SMC (em análise formato kml)
Equipamentos SMS (em análise formato kml)
Equipamentos SECT (em análise formato kml)
Equipamentos SMEL (em análise formato kml)

Áreas protegidas
Ciclovias (2012)
Parcelas do mapeamento de cobertura vegetal
Pontos monitoramento areia
Pontos monitoramento ar
Pontos monitoramento água
Licenciamento ambiental
Núcleos CEA (Educação Ambiental)

- RIOÁGUAS; GEORIO; SMS; SMAC; SMC; SECT; SMEL; SMDS.

Unidades de saúde (em construção)
Equipamentos SMDS (em construção)
Limites CTs (shape)
Limites CDS (em construção)
Limites CREAS (em construção)
Limites CRAS (em construção)
Limite das APACs Grajaú e Marechal Hermes (dwg)
Limites dos Projetos de Intervenção Urbana (dwg)
Vilas Olímpicas
Naves do Conhecimento
Casa Rio Digital (coord. WGS)
Trajeto Acessíveis
Limites operacionais GMRIO (descrição) - base a ser construída

- Estrutura de Monitoramento das bases de dados na Base Corporativa do **SIURB**.(Exemplo:)

Cada Órgão tem sua base monitorada se já existe, se foi encaminhada pelo SIURB, se é uma atualização feita pelo SIURB, em que formato está, qual a necessidade de tratamento etc....

SMO / RIOURBE/GEORIO/ RIOÁGUAS

	Disponível pelo SIURB	Encaminhada pelo SIURB	Atualizada pelo SIURB
SMO (CIB)			
Bases			
Bairro Maravilha (formato km2)	N	S	N
Ciclovias no Bairro Maravilha	N/A	S	S
Franco Oeste, Franco Cariocas, Franco Olímpico e Franco Brasil	S/N	S	S
Asfalto Lento	N	S	N
Obras Diversas	N	S	N
Obras de Arte (Pontes/Viadutos/Passarelas)	N	S	N
RIOURBE			
Bases			
Clinicas de Família licitadas e em licitação, (formato km2)	N	S	N
Conjunto Maravilha (formato km2)	N	S	N
Equipamentos SMC (em análise formato km2)	N	S	N
Equipamentos SMS (em análise formato km2)	N	S	N
Equipamentos SECT (em análise formato km2)	N	S	N
Equipamentos SMEL (em análise formato km2)	N	S	N
RIOÁGUAS			
Bases			
Programas e projetos de controle de enchentes executados ou em andamento (dwg)	N	S	N
Programas e projetos de expansão de saneamento executados ou em andamento (dwg)	N	S	N
Programas e projetos de qualidade de águas urbanas executados ou em andamento (dwg)	N	S	N
GEORIO			
Bases			
Uso do projeto de ciclovia do Jari	N	S	N
Áreas de risco	S	S	S
Planilha de visitações	N	S	N
Planilha de obras de mitigação de risco	N	S	N

V- Relatório de Ações em Andamento por Órgão

V.I - Quanto Aos Programas, Projetos e Atividades Listadas pelos Órgãos em cumprimento ao Decreto N° 38879:

Órgão	Programas e Projetos Listados	Informações Encaminhadas
SMF	Programa de Modernização da Administração Tributária (PMAT III) Atualização cadastral do IPTU Digitalização das PLT	(informações encaminhadas via acesso abanco de dados)
SMDS	Serviço de proteção Integrado à Família Serviço de Pronto Atendimento Assistencial Serviço de Convivência e Fortalecimento de Vínculos Gestão Descentralizada do Cadunico e Bolsa família Projeto Juventude Carioca Serviço de Proteção em Situações de Calamidades Públicas e Emergências Programa cartão Família Carioca Programa de Atendimento Especializado a Família e Indivíduos Programa de Erradicação do Trabalho Infantil (PETI) Serviços de Acolhimento Projeto Proximidade Serviço Especializado para Pessoas em Situação de Rua Serviço de Proteção Social Especial a Pessoas com deficiência Projeto Volta a Terra Natal Projeto Circulando Projeto Mulheres da Paz Projeto Jovem Protejo Programa de Enfrentamento à Violência Sexual Infanto-juvenil (PAIR) Projeto Maria Carioca Mulher Projeto Vocação Rio Qualificação Profissional e Empreendedorismo Serviço de Inclusão no Mercado de Trabalho	Listagem de endereços dos CTs, CDS, CRAS e CREAS Listagem de endereços das Unidades SMDS Listagem com as áreas e bairros de atuação dos CTs, CDS, CREAS e CRAS
IRPH	PROJETOS Projetos de requalificação urbana; Proteção e recuperação do patrimônio edificado; PROGRAMAS Promoção do Design: Cidade, Patrimônio Cultural e Criatividade; Proteção da paisagem cultural da UNESCO; Proteção do patrimônio cultural; Acompanhamento de projetos Arqueológicos;	APAC (Grajaú e Marechal Hermes); Listagem dos bens imateriais; Sítios da UNESCO; Projetos urbanos: Centro; Engenho de Dentro; Humaitá; Largo do Machado; São Cristóvão; Vaz Lobo.
SMC	(não informado)	Relatório de Gestão Anual – 2013 / Administração Municipal;
SME	Escolas do Amanhã Rio, uma cidade de leitores Rio, Criança Global Turno Único de 7 horas Saúde na Escola e na Creche Projovem Urbano Escola Aberta Fábrica de Escolas - Regionalização da Rede Ginário Carioca 6º Ano Experimental Reforço escolar	Localização; n° de pessoas atendidas/investimento/n° de profissionais que atua em cada unidade; público-alvo; unidades ou locais onde o programa ou projeto é executado (lista); indicadores de monitoramento/performance; valores de custeio mensal ou anual; parceiros para os seguintes programas: Reforço Escolar; Escolas do Amanhã; Rio, uma Cidade de Leitores; Escolas de Turno Único; Ação Relação Escola Comunidade (antigo Programa Escola Aberta); Fábrica de Escolas - Reorganização da Rede; Ginásio Carioca; 6º ano Experimental; Rio Criança Global; Saúde na Escola; Projovem Urbano
RIOLUZ	Programa Reluz Projeto 1746 Indicadores de Monitoramento - Índice de Apagamento Acordo de Cooperação Técnica RioLuz-Light	Listagem das unidades operacionais Áreas de atuação das Gerências Regionais

Órgão	Programas e Projetos Listados	Informações Encaminhadas
FPJ	Programa de planejamento e implantação da arborização urbana; Plano Diretor de Arborização. Programa de Adoção de Áreas Verdes e Espaços Livres; Programa Quinze Minutos Verdes; Jardins Tropicais; Programa "Vem Brincar";	Programa de Adoções de Áreas Verdes e Espaços Livres; Programa Quinze Minutos Verdes;
COMLURB	Cadastro arbóreo; Plano Diretor de Arborização; Centros de tratamento de resíduos sólidos; Controle de vetores; Projeto Lixo Zero Fase 2 (Melhoria da Rotina / Núcleo de Inteligência); Projeto Coleta Seletiva; Projeto Comunidade Limpa; Projeto Centro Limpo; Centrais de Triagem; IPL - Índice Padrão de Limpeza	Projeto Lixo Zero Fase 2 (Melhoria da Rotina / Núcleo de Inteligência); Projeto Comunidade Limpa (Piloto Maré); Projeto Centro Limpo; Projeto Coleta Seletiva e Centrais de Triagem; IPL - Índice Padrão de Limpeza
SECONSERVA	Sou + Minha Comunidade Rio de Praças Zeladores do Rio UFA - Implantação das Unidades de Fornecimento de Alívios Capeamento e recapeamento Conservação de logradouros Revitalização e implantação de rampas e calçadas Calceteiros Manutenção integrada de drenagem Conservação e restauração de monumentos e chafarizes	Dados de conteúdo geral sobre cada um dos projetos (público-alvo, local, estimativa de pessoas atendidas, investimento, número de profissionais, indicadores de monitoramento e performance, valores de custeio e parceiros)
SEOP	Programa Unidade de Ordem Pública Programa Gestão estratégica Programa Modernização da Guarda Municipal Programa Gestão do Licenciamento de Alvarás e Autorizações da Ordem Pública	Endereço e bairros de atuação das IRLFs Endereço e bairros de atuação das regionais da CCU Endereço dos depósitos
GM-RIO	Mobilidade (motociclistas com a finalidade de atender as solicitações do 1746) Implantação das UOPs Banda na praça Judô e Jiu-jitsu educacional Por Dentro da Quinta Tai Chi Chuan na Praça	Quantidades de ocorrências por ano Limites territoriais das unidades operacionais: inspetorias, grupamentos especiais, UOPs, grupamento de trânsito (abrangência, número de pessoas atendidas e efetivos)
SMS	Programa Academia Carioca Programa Cegonha Carioca Programa de Atenção Domiciliar ao Idoso Saúde Bucal Saúde Mental	Coordenadas geográficas e endereços das unidades de saúde (digital) Em papel - Perfil de Atendimento das Unidades de Saúde Cobertura Populacional das Unidades de Atenção Primária Localização das Academias Cariocas Hospitais de urgência e emergência Localização das Unidades de Pronto Atendimento (UPA) Localização das Maternidades do Programa Cegonha Carioca Localização de Centros Psiquiátricos CER

Órgão	Programas e Projetos Listados	Informações Encaminhadas
SMEL	(não informado)	Os responsáveis pelas Vilas Olímpicas; Número de alunos nas Vilas Olímpicas;
SECT	Internet Itinerante Caravana da Ciência Carioca Casa Rio Digital Nave do Conhecimento Forsoft Rio Concurso RIO IDÉIAS Concurso RIO APPS Rio Datamine Agentes Locais de Inovação (ALIs) Illumina Rio/Bairro Inteligente	(sem informações encaminhadas)
RIOTUR	ACÇÃO PERMANENTE Capacitação e Qualificação; Postos de Informação; Realização de Grandes; Carnaval; Réveillon; Fomento ao calendário de Eventos; Participação de feiras e Eventos; Produção de material turístico; EM EXECUÇÃO Sinalização Turística Acessibilidade Turística CONCLUÍDO Aplicativo Rio Rio Guia Oficial Receptivo JMJ Receptivo Copa do Mundo	(sem informações encaminhadas)
SMPD	PROGRAMAS Central de Atendimento do Passe Livre Municipal; Desenvolvimento Global Inclusivo - GDI; Gerência de Promoção Socioeducativa Integral - GPI; Inclusão no Mundo do Trabalho - GIT; Núcleo Integrado de Atenção à Família - NIAF; Núcleo de Atividades Esportivas e Culturais; Núcleo de Tecnologia Assistiva; Reabilitação Social Baseada na Comunidade - RBC; Central Carioca de Libras - CCIL; PROJETOS Mapeamento da Acessibilidade; Polos Gastronômicos; Trajetos Acessíveis; Praia Inclusiva.	Número de pessoas atendidas por unidade de CMRPD; Investimento por unidade / programa; Número de profissionais por unidade; Localização das praias inclusivas; Localização dos polos gastronômicos.
CVL	Plano Estratégico 2009-2012 Plano Estratégico 2013-2016 Gestão de Alto Desempenho Acordo de Resultados Líderes Cariocas Rio Bilíngue 1746 Cartão Família Carioca PENSA DATA RIO Carioca Digital Concessão de Saneamento da AP5 PPP Parque Olímpico Central de Tratamento de Resíduos de Seropédica Licitação de cemitérios Auto vistoria Novo Rio Rotativo Conselho da Cidade Hackton	(sem informações encaminhadas)
SESQV	Programas de Proteção Social Básica Lar do Idoso Agente Experiente Rio Dignidade Programas de Proteção Social Especial Projeto Idoso em Família Qualimóvel	Listagem com os endereços das Casas de Convivência Listagem com os endereços das Academias da Terceira Idade Listagem com os endereços dos núcleos do projeto Qualivida Listagem com os endereços dos Lares do Idoso

V.II - Quanto a:

- Inclusão na Licença Corporativa ELA, do ArcGis;
- Aplicações para Edição das Bases,
- Pendências a serem tratadas ao longo do processo, conforme o quadro abaixo:

Órgão	Técnico DIC Responsável	Licenças ELA	Aplicações (A ser executada ou já disponíveis)	Base Corporativa PCRJ (Já carregada no DataCenter ou PGeo_IPP)	Base encaminhada pelos Órgãos (Já Georref. ou a Georreferenciar)	Pendências
SMU	Leandro Sousa, Leonardo Valentim, Marcia Frota	AGUARDANDO O PARECER JURIDICO DO IPP SOBRE O ADITIVO			Localização das unidades descentralizadas (áreas de atuação da CGPE, CLUs e GLFs) (formato shape) Localização dos Pousos (formato kml) Áreas objeto de revisão da legislação urbanística (formato shape) Áreas de restrição à ocupação urbana (formato shape) Macrozoneamento PEUs (formato shape) AEIs (Parcial - formato shape) Projetos urbanos (formato dwg)	SMU - IPP deve concluir carga dos dados para base corporativa
SMH	Adriana Vial Leonardo Valentim	AGUARDANDO O PARECER JURIDICO DO IPP SOBRE O ADITIVO	MCMV; MORAR CARIOCA; AEIS		MCMV Morar Carioca - informações agregadas aos polígonos de favelas AEIS	IPP - Falta concluir o aplicativo MCMV/Morar Carioca
SMO	Leandro Sousa; Marcia Frota; Máira Soares.	SOLICITOU ENCAMINHAR MINUTA DE OFÍCIO - ENVIADO OFICIO POR EMAIL EM 12/12	SOU - Sist. Obras Urbanas		Bairro Maravilha (formato kml) Ciclovias no Bairro Maravilha Trans Oeste, Trans Carioca, Trans Olímpica e Trans Brasil Asfalto Liso Obras Diversas Obras de Arte (Pontes/Viadutos/Pass arelas)	SMO/CGO - IPP deve concluir análises sobre os dados enviados de BRTs e Asfalto Liso; IPP deve concluir e disponibilizar o aplicativo
CGO						
CGP						
Rioáguas	Leonardo Valentim	AGUARDANDO SOLICITAÇÃO			Programas e projetos de controle de enchentes executados ou em andamento (dwg) Programas e projetos de expansão de saneamento executados ou em andamento (dwg) Programas e projetos de qualidade de águas urbanas executados ou em andamento (dwg)	RIOÁGUAS - Falta resposta sobre adequação de acesso à base de logradouros do CadTec. IPP - deve concluir a comparação entre a bases de logradouros da RIOÁGUAS e do CadTec

Órgão	Técnico DIC Responsável	Licenças ELA	Aplicações (A ser executada ou já disponíveis)	Base Corporativa PCRJ (Já carregada no DataCenter ou PGeo_IPP)	Base encaminhada pelos Órgãos (Já Georref. ou a Georreferenciar)	Pendências
GEORIO	Felipe Mandarino	SOLICITOU ENCAMINHAR MINUTA DE OFÍCIO - ENVIADO OFÍCIO POR EMAIL EM 12/12		Áreas de risco Estações Alerta Rio Suscetibilidade a deslizamento Ocorrências Bases geológicas/geotécnicas	Eixo do projeto da ciclovia do Joá Áreas de risco Planilha de vistorias Planilha de obras de mitigação de risco	GEORIO - Envio de bases: Base ciclovia Niemeyer Dados Alerta Rio
RIOURBE	Leandro Sousa	SOLICITOU ENCAMINHAR MINUTA DE OFÍCIO - ENVIADO OFÍCIO POR EMAIL EM 17/12	SIGTEP		Clínicas da Família licitadas e em licitação, (formato kml) Conjunto Maravilha (formato kml) Equipamentos SMC (em análise formato kml) Equipamentos SMS (em análise formato kml) Equipamentos SECT (em análise formato kml) Equipamentos SMEL (em análise formato kml)	Riourbe - Aguardando envio pela Riourbe da base de escolas em construção; IPP deve concluir e disponibilizar o aplicativo SIGTEP
SMAC	Felipe Mandarino; Marilene Nacaratti.	AGUARDANDO O PARECER JURIDICO DO IPP SOBRE O ADITIVO	CadCiclovias	Áreas protegidas (UC's, tombamentos, outras) até 2013 lista legislação Ciclovias Mapeamento da Cobertura Vegetal e Uso das Terras 2011; Índices anuais Areia Carioca 2011 a 2013; Valores máximos medidos - Monitoramento da Qualidade do Ar - Oito estações fixas- 2011-2013;	Áreas protegidas Ciclovias (2012) Parcelas do mapeamento de cobertura vegetal Pontos monitoramento areia Pontos monitoramento ar	SMAC - Seguir o trabalho com outras duas bases consideradas prioritárias - Reflorestamento (iniciado por conta da meta) e Licenciamento IPP e SMAC - envio da base mais atual do SMUC por parte da SMAC e proposta de modelagem das bases de Unidades de Conseq
FPJ	Felipe Mandarino; Marilene Nacaratti.	AGUARDANDO O PARECER JURIDICO DO IPP SOBRE O ADITIVO	CadPraças	Cadastro de praças		FPJ - Resposta sobre quais novas informações podem ser inseridas na base de praças
SMTR	Felipe Mandarino; Marilene Nacaratti; Maira Soares	AGUARDANDO O PARECER JURIDICO DO IPP SOBRE O ADITIVO	-		Trajetos dos Ônibus AP3 e 5 (KML)	
CETRIO	Marilene Nacaratti; Maira Soares	AGUARDANDO O PARECER JURIDICO DO IPP SOBRE O ADITIVO	-			IPP - Enviar ata CETRIO - Enviar bases acordadas em reunião para avaliação do IPP

Órgão	Técnico DIC Responsável	Licenças ELA	Aplicações (A ser executada ou já disponíveis)	Base Corporativa PCRJ (Já carregada no DataCenter ou PGeo_IPP)	Base encaminhada pelos Órgãos (Já Georref. ou a Georreferenciar)	Pendências
SECONSERVA	Leandro Sousa	AGUARDANDO SOLICITAÇÃO	-		-	Seconserva - Reunião setorial não realizada
COMLURB	Felipe Mandarino; Marilene Nacaratti.	AGUARDANDO SOLICITAÇÃO	CadPraças IPL	Cadastro arbóreo Cadastro de "espaços de praça"	Sedes das gerências (endereço)	IPP - Mapear sedes das gerências COMLURB - Envio da área de abrangências das gerências e outras informações acordadas em reunião
RIOLUZ	Leonardo Valentim	AGUARDANDO SOLICITAÇÃO				RIOLUZ - Aguardando o envio das informações para modelagem do banco de iluminação pública
SME	Leandro Sousa	SOLICITOU ENCAMINHAR MINUTA DE OFÍCIO - ENVIADO OFÍCIO POR EMAIL EM 12/12	CadTurnoÚnico		-	SME - Aguardando aprovação das atas das reuniões realizadas em 3/12/14 e 9/12/14, enviadas em 4/12/14 e 11/12/14; aguardando definições da SME sobre o setor responsável para a atualização das bases e formas de acesso às informações da SME
SMS	Leonardo Valentim	AGUARDANDO O PARECER JURIDICO DO IPP SOBRE O ADITIVO			Unidades de saúde (em construção)	SMS - Falta o envio do banco de unidades de saúde
SMDS	Leonardo	AGUARDANDO SOLICITAÇÃO	CadSMDS		Equipamentos SMDS (em construção) Limites CTs (shape) Limites CDS (em construção) Limites CREAS (em construção) Limites CRAS (em construção)	SMDS - Aguardando o envio das informações para modelagem do banco de unidades de atendimento
SMC	Márcia Frota; Maíra Soares.	AGUARDANDO SOLICITAÇÃO	Equipamentos de Cultura		Equipamentos de Cultura	SMC - Aprovação de ata de reunião; Carregar a base corporativa e; Desenvolver a aplicação de equipamentos para ser atualizada pela SMC.
IRPH	Márcia Frota; Maíra Soares.	SOLICITOU ENCAMINHAR MINUTA DE OFÍCIO - ENVIADO OFÍCIO POR EMAIL EM 17/12			Limite das APACs Grajaú e Marechal Hermes (dwg) Limites dos Projetos de Intervenção Urbana (dwg) Bens Tombados (Lista de Endereços)	IRPH - Aprovação de ata de reunião; Aguardando licença Archigis On Line; Direcionar base local para base corporativa e; Encaminhar logotipo de legenda de nível
SMF	Leandro Sousa	ENVIADO OFÍCIO P SMF- RECEBIDA RESPOSTA DE PARTICIPAÇÃO DO CONTRATO-				Serm Pendências
SEOP	Leonardo Valentim	AGUARDANDO SOLICITAÇÃO				SEOP - Aguardando aprovação de ata
CVL	Adriano Alem	AGUARDANDO SOLICITAÇÃO				Serm Pendências
IPLANRIO	Marco Medeiros	ENVIADO OFÍCIO P IPLANRIO				Serm Pendências

SMEL	Márcia Frota; Maira Soares.	SOLICITOU ENCAMINHAR MINUTA DE OFÍCIO - ENVIADO OFÍCIO POR			Vilas Olímpicas Rio em Forma	SMEL - Enviar informações complementares
RioTur	Márcia Frota; Maira Soares.	AGUARDANDO SOLICITAÇÃO				RioTur - Não tem representante; Ainda não teve reunião setorial.
SECT	Márcia Frota; Maira Soares.	AGUARDANDO SOLICITAÇÃO	Cad_Naves_ Conhecimento		Naves do Conhecimento Casa Rio Digital (coord. WGS)	SECT - confirmar o representante (Carlos Antonio da Silva). Ainda não
SMPD	Márcia Frota; Maira Soares.	AGUARDANDO SOLICITAÇÃO			Trajetos Acessíveis Unidades Operacionais (Lista de Endereços)	SMPD - Ainda não teve reunião setorial.
SESQV	Leonardo Valentim	AGUARDANDO SOLICITAÇÃO				SESQV - Aguardando o envio dos dados sobre as ATIs e sobre o projeto Qualivida
EOM	Felipe Mandarino.	AGUARDANDO SOLICITAÇÃO				EOM - Ainda não teve reunião setorial
GMRIO	Leandro Sousa	AGUARDANDO SOLICITAÇÃO			Limites operacionais (descrição) - base a ser construída	GM-Rio - Aguardando aprovação da ata da reunião realizada em 19/11/14 (enviada em 25/11/14); aguardando resposta em relação a dúvidas sobre o georreferenciamento dos limites de atuação informados (e-mail em 25/11/14)
Defesa Civil	Felipe Mandarino;	AGUARDANDO SOLICITAÇÃO		Sistema de Alerta Comunitário	Projeto Defesa Civil nas Escolas	IPP - Mapear projeto DC nas Escolas
SMG	Adriano Alem	AGUARDANDO SOLICITAÇÃO				Indicar Representante
CDURP	Felipe Mandarino	AGUARDANDO SOLICITAÇÃO				Indicar Representante
COR	Leandro Sousa	AGUARDANDO SOLICITAÇÃO				Ainda não teve reunião setorial

VI – REUNIÃO FINAL COMITÊ GESTOR 2014

- Em 22 de dezembro é realizada a última reunião de 2014 (37ª) do **Comitê Gestor** que aprova o presente **Relatório Anual**, onde foram tratados os seguintes assuntos:
 - Aprovação do Relatório Anual de Trabalho a ser encaminhado a **CVL e ao Prefeito**, e aos demais integrantes do **SIURB**;
 - Relatório sobre os órgãos que ainda não tiveram sua reunião setorial realizada, conforme quadro abaixo:
 - **COR; SMPD; (Justificadas)**
 - **SECONSERVA; CDURP; RIOTUR; EOM;SMG; SECT. (Não Justificadas)**
 - Relação sobre os órgãos que ainda devem ser convidados em 2015 a participar do SIURB conforme quadro abaixo:
 - **EIXORIO; Fundação Cidade das Artes**
 - **RIOEVENTOS; SECPAR; FJG.**
 - **SEDECON; RIOZOO; SMTE; SETUR;**
 - **SEDES; SEPDA; SPM-RIO; SEAB;**
 - **CGM; PGM; Tribunal de Contas do Município**
 - **MULTIRIO; SMA; RIOSAÚDE; RIOFILME;**
 - **PLANETÁRIO.**
 - Confirmação da Agenda de reuniões Ordinárias e do **Comitê Gestor** para 2015, conforme quadro abaixo:

AGENDA 2015

- ☐ **Reuniões de Avaliação - Comitê Gestor**
 - 03 de abril
 - 03 de julho
 - 08 de outubro
 - 04 de dezembro
 - **Outras datas a critério do Coordenador do SIURB**
- ☐ **Reuniões Ordinárias Trimestrais (1ª quarta do mês)**
 - 04 de Fevereiro
 - 06 de Maio
 - 05 de Agosto
 - 04 de Novembro
 - **Outras datas a critério do Comitê Gestor**

VII - ANEXOS – SIURB

VII.I – DECRETO DE CRIAÇÃO DO SIURB

DECRETO Nº 38.879 DE 2 DE JULHO DE 2014

Dispõe sobre o Sistema Municipal de Informações Urbanas de que trata a Lei Complementar 111, de 01 de fevereiro de 2011.

O PREFEITO DA CIDADE DO RIO DE JANEIRO, no uso das atribuições que lhe são conferidas pela legislação em vigor,

CONSIDERANDO o disposto nos artigos 315 e 316 do Plano Diretor da Cidade do Rio de Janeiro que instituí o Sistema Municipal de Informações Urbanas e determina que o Poder Executivo defina sua constituição;

CONSIDERANDO que o Sistema Municipal de Informações Urbanas, consiste em um instrumento de articulação intersetorial entre políticas públicas relacionadas à Política Municipal de Desenvolvimento Urbano e Ambiental;

CONSIDERANDO que nos termos do inciso II do artigo 2º da Lei Municipal nº 2.689 de 01 de dezembro de 1998, compete ao IPP prover e integrar as atividades do Sistema de Informações Geográficas, Cartográficas, Monográficas e Dados Estatísticos da Cidade;

CONSIDERANDO que a regulamentação do Sistema Municipal de Informações Urbanas apresenta-se como uma oportunidade para que se construa um sistema integrado de dados municipais de natureza física, e forma alfanumérica e gráfica, de maneira a dar suporte às ações de planejamento, tributação, assim como às demais políticas setoriais (educação, transporte, obras, saúde, saneamento, cultura, turismo etc.), capazes de consolidar o maior controle do planejamento e de aprimorar a qualidade da gestão urbana com bases científicas;

CONSIDERANDO a necessidade de sistematização das informações geradas no âmbito das políticas públicas setoriais, visando à atualização, manutenção e disseminação permanentes das mesmas;

CONSIDERANDO o grande volume de informações coletadas e produzidas de forma dispersa em diferentes setores da administração municipal;

CONSIDERANDO o risco de duplicidade e/ou da não compatibilidade dos dados no processo de produção de informações;

CONSIDERANDO a possibilidade de refinamento do ponto de vista analítico-reflexivo e conclusivo das informações disponíveis;

CONSIDERANDO a necessidade de suporte às ações desenvolvidas no âmbito do Sistema Integrado de Planejamento e Gestão Urbana, do Sistema de Planejamento e Gestão Ambiental, do Sistema de Controle do Uso e Ocupação do Solo e do Sistema de Defesa da Cidade;

DECRETA:

Art. 1º O Sistema Municipal de Informações Urbanas, instituído pelo Plano Diretor da Cidade do Rio de Janeiro, será constituído na forma do presente Decreto.

Parágrafo Único: O Sistema Municipal de Informações Urbanas tem como finalidade reunir, gerir, integrar e atualizar o conjunto de informações sobre a Cidade do Rio de Janeiro, estabelecendo um canal de

comunicação eficiente entre os órgãos de forma a subsidiar políticas públicas da Administração Municipal;

Art.2º - A atuação do Sistema Municipal de Informações Urbanas se pauta pelos seguintes princípios, ressalvadas as situações de sigilo previstas em lei:

- I. Da transparência por intermédio do respeito ao direito de acesso público às informações urbanas municipais;
- II. Da autonomia pela independência dos órgãos setoriais e do Sistema na produção das informações, análises e diagnósticos;
- III. Da isenção e neutralidade na utilização dos dados e na disseminação das informações urbanas municipais;

Parágrafo Único: Além dos princípios acima descritos o Sistema Municipal de Informações Urbanas deve pautar-se:

- I. Na cooperação entre os órgãos setoriais, e;
- II. Na garantia de segurança, preservação e fidelidade aos dados e informações registradas, assim como da agilidade necessária ao seu manuseio e recuperação, por intermédio da aplicação de recursos técnicos adequados.

Art. 3º. Integram o Sistema Municipal de Informações Urbanas, os órgãos diretamente responsáveis pela implementação da Política de Desenvolvimento Urbano e Ambiental do município, nos termos do Plano Diretor de Desenvolvimento Urbano Sustentável da Cidade.

- I. Instituto Municipal de Urbanismo Pereira Passos - IPP;
- II. Secretaria Municipal de Urbanismo - SMU;
- III. Secretaria Municipal de Meio Ambiente - SMAC;
- IV. Secretaria Municipal de Habitação - SMH;
- V. Secretaria Municipal de Transportes - SMTR;
- VI. Secretaria Municipal de Obras – SMO;
- VII. Secretaria Municipal de Conservação e Serviços Públicos - SECONSERVA;
- VIII. Secretaria Municipal de Desenvolvimento Social – SMDS;
- IX. Secretaria Municipal de Fazenda - SMF;
- X. Secretaria Municipal da Casa Civil – CVL;
- XI. Secretaria Municipal de Ordem Pública – SEOP;
- XII. Secretaria Municipal de Saúde – SMS;
- XIII. Secretaria Municipal de Educação – SME;
- XIV. Secretaria Municipal de Cultura – SMC;
- XV. Fundação Instituto das Águas do Município do Rio de Janeiro – RIOÁGUAS;
- XVI. Fundação Instituto de Geotécnica do Município do Rio de Janeiro – GEORIO;
- XVII. Fundação Parques e Jardins do Município do Rio de Janeiro – FPJ;
- XVIII. Companhia de Engenharia de Tráfego do Rio de Janeiro – CETRIO;
- XIX. Companhia Municipal de Energia e Iluminação – RIOLUZ;
- XX. Companhia Municipal de Limpeza Urbana - COMLURB;
- XXI. Instituto Rio Patrimônio da Humanidade – IRPH;
- XXII. Empresa Municipal de Informática – IPLANRIO.

Artigo 4º - Caberá ao IPP coordenar o Sistema Municipal de Informações Urbanas do Município do Rio de Janeiro, responsabilizando-se pelo suporte técnico-administrativo necessário ao seu funcionamento.

Parágrafo Único: O Poder Executivo Municipal dotará o Órgão Coordenador do Sistema Municipal de Informações Urbanas de recursos orçamentários anuais para a constituição e manutenção do Sistema Municipal de Informações Urbanas.

Art. 5º - Compete ao Coordenador do Sistema Municipal de Informações Urbanas:

- I. Gerir o Sistema Municipal de Informações Urbanas, segundo diretrizes do Plano Diretor de Desenvolvimento Urbano Sustentável, atendendo suas estratégias de implementação;
- II. Promover a manipulação, tratamento, integração, atualização, organização manutenção e disseminação dos acervos de dados e informações de caráter estatístico, de editoração e de informações gerenciais de interesse para a Cidade;
- III. Garantir a segurança dos dados e informações no Sistema;
- IV. Responsabilizar-se pela incorporação dos conteúdos dos projetos setoriais de informação sobre a Cidade já existentes e se articular com setores externos a ela que detenham ou produzam dados e informações de interesse da Cidade do Rio de Janeiro, no que diz respeito ao desenvolvimento urbano, ambiental e social;
- V. Articular a obtenção de dados e informações com as demais instâncias produtoras em todas as esferas públicas e/ou privadas, tais como concessionárias de serviços públicos, universidades, instituições de pesquisa, organizações não governamentais e outras;
- VI. Estabelecer um canal de comunicação eficiente entre os órgãos municipais de forma a subsidiar políticas públicas;
- VII. Promover parcerias e convênios para intercâmbio de informações com órgãos, entidades e setores externos;
- VIII. Promover a ampla divulgação dos dados e informações de interesse público, incluindo a produção de relatórios temáticos periódicos.

Art. 6º. O Comitê Gestor do Sistema Municipal de Informações Urbanas será integrado pelos seguintes órgãos:

- I. Instituto Municipal de Urbanismo Pereira Passos - IPP;
- II. Secretaria Municipal de Urbanismo - SMU;
- III. Secretaria Municipal de Meio Ambiente - SMAC;
- IV. Secretaria Municipal de Habitação - SMH;
- V. Secretaria Municipal de Transportes - SMTR;
- VI. Secretaria Municipal de Obras – SMO.

Parágrafo único. O Comitê Gestor do Sistema Municipal de Informações Urbanas poderá convocar outros órgão públicos e/ou privados gestores de informações a respeito do Município do Rio de Janeiro.

Art. 7º. Compete ao Comitê Gestor do Sistema Municipal de Informações Urbanas:

- I. Dar subsídio ao desenvolvimento das atividades dos demais Sistemas de que trata o Título V, da Lei Complementar nº 111 de 13 de abril de 2011;
- II. Estabelecer diretrizes gerais para a produção e coleta, aquisição e montagem de acervos, bases de dados e cadastros, de responsabilidade dos órgãos gestores setoriais, com vistas à harmonização e

compatibilização dos dados ao sistema;

- III. Formular e executar programas e projetos de interesse para implementação de sistemas, serviços e produtos de informação no âmbito do desenvolvimento urbano e ambiental;
- IV. Propiciar a implementação e acesso às informações do Cadastro Multifinalitário do Município do Rio de Janeiro - CADTEC;
- V. Definir critérios gerais para dar publicidade de informações do Sistema à sociedade.

Art. 8º - A Empresa Municipal de Informática – IPLAN RIO, sempre que necessário, dará o suporte técnico para o funcionamento do Sistema Municipal de Informações Urbanas apoiando o seu Comitê Gestor e o órgão Coordenador.

Art. 9º. Os órgãos que integram o Sistema Municipal de Informações Urbanas deverão se reunir trimestralmente em caráter ordinário.

Parágrafo único. O Órgão Coordenador poderá convocar reuniões em caráter extraordinário integradas por membros do Sistema Municipal de Informações Urbanas ou por apenas membros do Comitê Gestor.

Art. 10 - Deverão ser redigidas atas de todas as reuniões ordinárias e extraordinárias do Sistema Municipal de Informações Urbanas e de seu Comitê Gestor.

Art. 11 - Fica estabelecido o prazo de 30 (trinta) dias, contados da publicação do presente decreto, para a nomeação dos representantes do Comitê Gestor do Sistema Municipal de Informações Urbanas.

Art.12 - Todos os órgãos municipais deverão, no prazo máximo de 60 (sessenta) dias, contados da publicação do presente decreto, fornecer ao Órgão Coordenador do Sistema Municipal de Informações Urbanas todas as informações referentes aos seus programas e projetos concluídos, em curso ou programados, devendo a cada 45 (quarenta e cinco) dias atualizar tais informações.

Parágrafo único: As autoridades superiores de cada pasta municipal deverão no prazo de 30 (trinta) dias contados da publicação do presente decreto informar ao Órgão Coordenador do Sistema Municipal de Informações Urbanas seus principais projetos concluídos ou em curso.

Art. 13 - No prazo de 45 (quarenta e cinco) dias, contados da publicação do presente decreto, deverá ser marcada a primeira reunião do Comitê Gestor.

Art. 14 - Caberá aos membros do Comitê Gestor a elaboração de um Plano de Trabalho no prazo de 90 (noventa) dias, a partir da primeira reunião, com seu respectivo cronograma, de modo a cumprir as atribuições estabelecidas nos artigos 4º e 6º deste Decreto.

Parágrafo único. O Plano de Trabalho previsto no caput deste artigo deverá ser elaborado anualmente, estabelecendo objetivamente as atividades a serem desenvolvidas pelo Comitê Gestor e pelo Sistema Municipal de Informações Urbanas.

Art. 15 - Este Decreto entra em vigor na data de sua publicação.

Rio de Janeiro, 2 de julho de 2014; 450º ano da Fundação da Cidade

EDUARDO PAES

VII.II – QUADRO DE REUNIÕES (36 REUNIÕES REALIZADAS)

REUNIÕES			
ÓRGÃOS	SETORIAL	SETORIAL LOCAL	TRABALHO
SMO / CGO	19/09/2014 (1)		
RIOURBE	19/09/2014 (1)	25/09/2014	
	18/11/2014		
RIOÁGUAS	19/09/2014 (1)	07/10/2014	29/10/2014
GEORIO	19/09/2014 (1)	07/10/2014	
SMAC	26/09/2014	15/10/2014	17/11/2014
SMTR	03/10/2014		
SMH	10/10/2014	22/10/2014	24/10/2014
SMU	17/10/2014		23/10/2014
SMAC	26/09/2014		17/11/2014
SMS	18/11/2014		28/11/2014
SEOP	19/11/2014		
GMRIO	19/11/2014		
COMLURB	25/11/2014		
FPJ	27/11/2014		
SMEL	02/12/2014		
SME	03/12/2014		09/12/2014
SMC	04/12/2014		
IRPH	04/12/2014		
SESQV	09/12/2014		
DEFESA CIVIL	11/12/2014		
SMDS	16/12/2014		19/12/2014
CVL	16/12/2014		
CETRIO	18/12/2014		
TOTAIS	19	5	8

NOTA: (1) - Reunião Conjunta SMO e Órgãos afins.

VII.III- QUADRO DE REUNIÕES (cont)

1ª Reunião Ordinária	
11/11/2014	
ÓRGÃOS	COMPARECEU
IPP	✓
SMU	✓
SMH	
SMO	✓
CGO	✓
RIOÁGUAS	✓
GEORIO	
RIOURBE	✓
SMAC	✓
FPJ	✓
SMTR	✓
SECONSERVA	
COMLURB	✓
RIOLUZ	✓
SME	
SMS	✓
SMDS	✓
SMC	✓
IRPH	✓
SMF*	
SEOP	✓
IPLANRIO	
SMPD	
SESQV	
GMRIO	✓
DEFESA CIVIL	✓
COR	✓
REUNIÕES	
ÓRGÃOS	COMITÉ GESTOR
IPP	08/08/2014 12/09/2014 22/12/2014
RIOURBE	
SMO / CGO	
SMAC	
SEOP	
SMH	
SMTR	
RIOÁGUAS	
CVL	
SMU	

*Ausência Justificada



RELATÓRIO ANUAL DE ATIVIDADES - 2014
CRÉDITOS:

RELATÓRIO ELABORADO PELO IPP/DIC
Luiz Roberto Arueira
Adriano Alem

TEXTO FINAL
APROVADO PELO COMITÊ GESTOR
EM REUNIÃO DE 22/12/2014