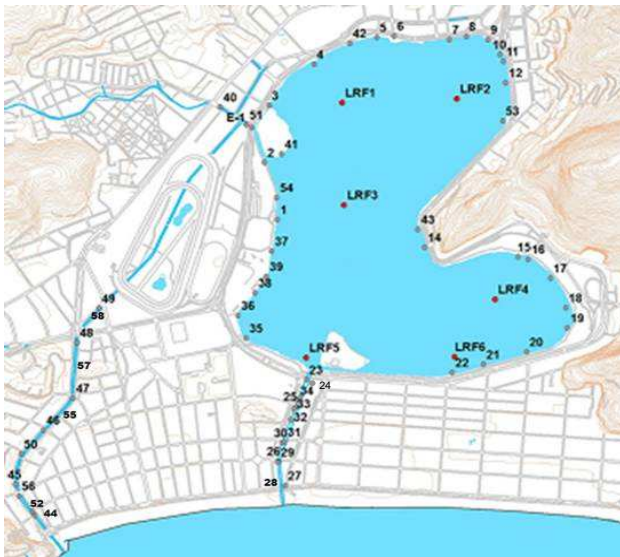
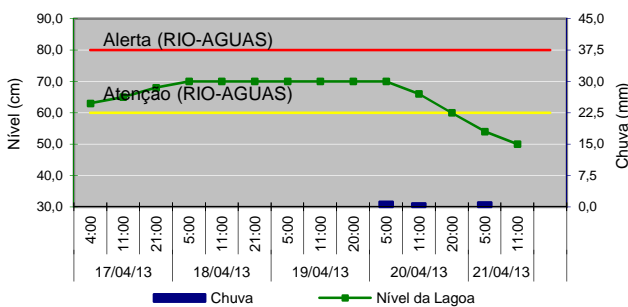


### Sistema da Lagoa Rodrigo de Freitas



- Monitoramento Pontual: Pontos LRF1, LRF2, LRF3, LRF4, LRF5 e LRF6 (2 vezes por semana);
- Monitoramento Contínuo: Ponto LRF3;
- Pontos de deságue (1-58);

### Nível da Lagoa (cm)



### Manejo das Comportas e Produção Pesqueira

Jardim de Alah -	20/04 - Aberta - vazando 21/04 - Aberta - vazando
Visc. Albuquerque -	20/04 - Fechada às 8:30h 21/04 - Fechada
General Garzon -	20/04 - Fechada 21/04 - Fechada
Produção Pesqueira (kg) -	Sem Registro

### Cenários do Plano de Contingência

Sem Cenários de Contingência.

### Lançamento de efluentes reativos ao Reagente de Nessler

Data	Pontos Observados	
	Lagoa	Canais
QUA (17)	2, 7	30
QUI (18)	2, 7	29, 30
SEX (19)	2, 7	30, 32
SAB (20)	-	-
DOM (21)	-	-

\* O Reativo de Nessler identifica a presença de amônia. Teste qualitativo.

### Condições Meteorológicas

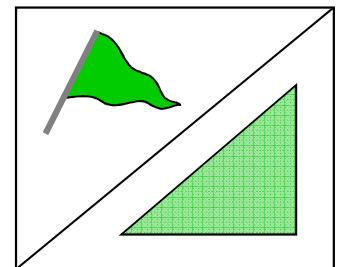
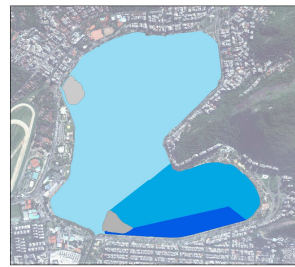
**Temperatura do ar** - mínima de 20,6 °C e máxima de 26,7 °C.

**Pluviosidade** - acumulado de 1,0 mm.

**Radiação solar** - média do período -284,7 Watt/m<sup>2</sup>.

**Ventos** - Fracos a moderados e predominantemente de Noroeste (NO).

### Diagnóstico da Qualidade da Água



Divisão conforme Decreto Municipal 18.415, de 01/03/2000.

Recreação de contato secundário (Resolução CONAMA 357/2005)

- Área 1: Imprópria
- Área 2: Própria
- Área 3: Própria

Proteção das comunidades aquáticas:

- Estado de equilíbrio
  - Estado de alerta
  - Estado crítico
- Cenários de contingência:
- Até 1 Cenário
  - Com 2 Cenários
  - Com 3 ou + Cenários

### Proteção das Comunidades Aquáticas

**Classificação: Bandeira Verde (Estado de equilíbrio),**

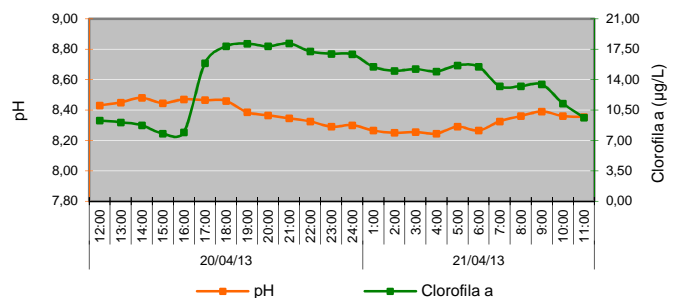
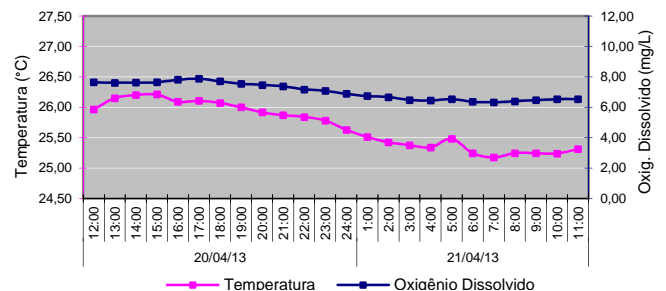
baseada nos valores de Oxigênio Dissolvido (mg/L):

Equilíbrio - OD ≥ 4mg/L | Alerta - 2 ≤ OD < 4 (mg/L) | Crítico - OD < 2mg/L

### Contato Secundário - última coleta em 15/04/13

Classificação para o contato secundário, baseado na análise dos seis últimos resultados, segundo a Resolução CONAMA 357/2005, para água salobra Classe 2.

### Resultados do Monitoramento Contínuo

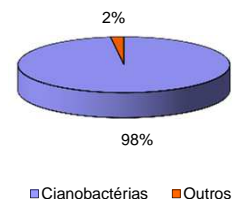


### Comunidade Fitoplanctônica - coleta em 15/04/13

Densidade Média de 965 mil ind./mL.

Dominância

98% de "cianobactérias picoplantônicas", que são compostas por diversas espécies de cianobactérias de pequenas dimensões (<1,5µ). Devido ao tamanho dessas espécies, não foi possível discriminá-las no momento da análise e por isso foram quantificadas conjuntamente. Predominância de 98% do grupo cianobactéria.



■ Cianobactérias ■ Outros