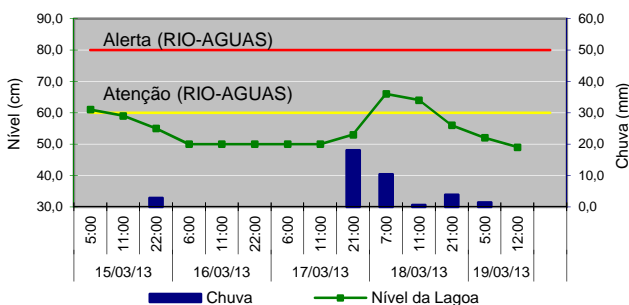


### Sistema da Lagoa Rodrigo de Freitas



- Monitoramento Pontual: Pontos LRF1, LRF2, LRF3, LRF4, LRF5 e LRF6 (2 vezes por semana);
- Monitoramento Contínuo: Ponto LRF3;
- Pontos de deságue (1-58);

### Nível da Lagoa (cm)



### Manejo das Comportas e Produção Pesqueira

Jardim de Alah -	Aberta - vazando
Visc. Albuquerque -	Aberta
General Garzon -	Aberta
Produção Pesqueira (kg) -	Sem Registro

### Cenários do Plano de Contingência

- CENÁRIO 1 - Lanç. de efluente reativo na presença de Reag. de Nessler.
- CENÁRIO 5 - Alteração no comportamento da fauna.
- CENÁRIO 6 - Índice de proteção das comunidades aquáticas em estado de alerta ou crítico.

### Lançamento de efluentes reativos ao Reagente de Nessler

Data	Pontos Observados	
	Lagoa	Canais
SEX (15)	2	29, 30, 32, 33
SAB (16)	-	-
DOM (17)	-	-
SEG (18)	2, 9	30
TER (19)	2, 20	29, 30, 32, 33, 53

\* O Reativo de Nessler identifica a presença de amônia. Teste qualitativo.

### Condições Meteorológicas

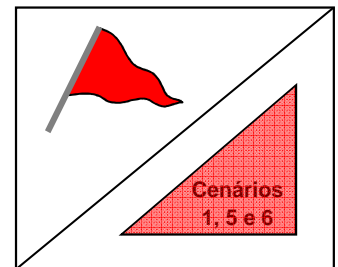
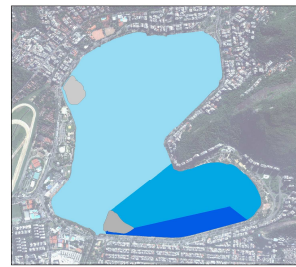
**Temperatura do ar** - mínima de 20,8 °C e máxima de 25,8 °C.

**Pluviosidade** - acumulado de 12,8 mm.

**Radiação solar** - média do período - 167,9 Watt/m<sup>2</sup>.

**Ventos** - Fracos a moderados e predominantemente de Noroeste (NO).

### Diagnóstico da Qualidade da Água



Divisão conforme Decreto Municipal 18.415, de 01/03/2000.

Recreação de contato secundário (Resolução CONAMA 357/2005)

- Área 1: Imprópria
- Área 2: Imprópria
- Área 3: Imprópria

Proteção das comunidades aquáticas:

- ▲ Estado de equilíbrio
- ▲ Estado de alerta
- ▲ Estado crítico

Cenários de contingência:

- ▲ Até 1 Cenário
- ▲ Com 2 Cenários
- ▲ Com 3 ou + Cenários

### Proteção das Comunidades Aquáticas

**Classificação: Bandeira Vermelha (Estado crítico),**

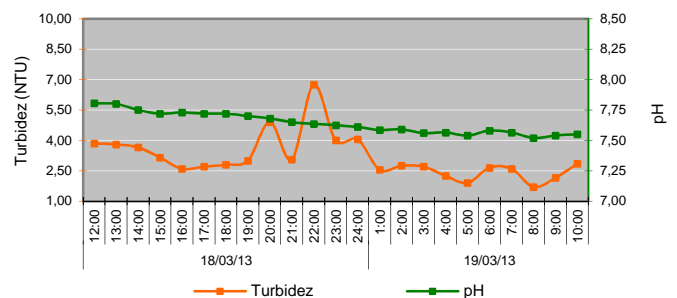
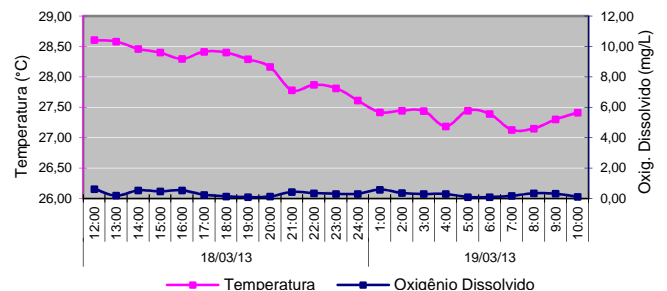
baseada nos valores de Oxigênio Dissolvido (mg/L):

Equilíbrio - OD ≥ 4mg/L | Alerta - 2 ≤ OD < 4 (mg/L) | Crítico - OD < 2mg/L

### Contato Secundário - última coleta em 13/03/13

Classificação para o contato secundário, baseado na análise dos seis últimos resultados, segundo a Resolução CONAMA 357/2005, para água salobra Classe 2.

### Resultados do Monitoramento Contínuo



### Comunidade Fitoplanctônica - coleta em 13/03/13

**Densidade** Média de 2 milhões de ind./mL.

**Variação** Redução de 54,2% na densidade média em relação à coleta do dia 11/03/13.

**Dominância** 80% da espécie *Synechocystis* sp e predominância de 99% do grupo cianobactéria.

