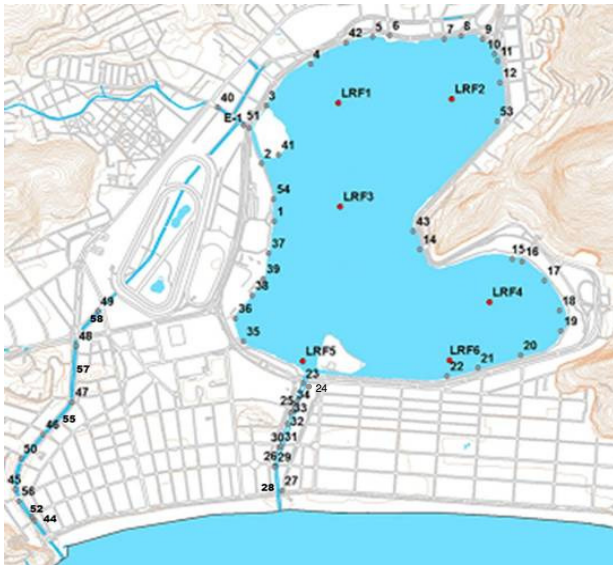
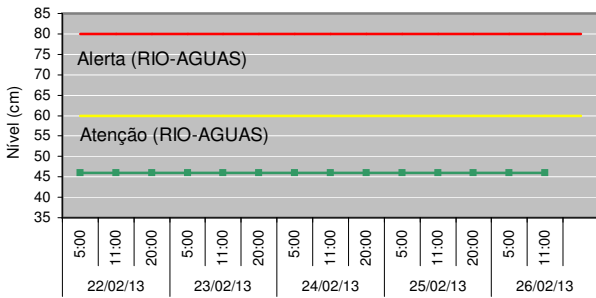


Sistema da Lagoa Rodrigo de Freitas



- Monitoramento Pontual: Pontos LRF1, LRF2, LRF3, LRF4, LRF5 e LRF6 (2 vezes por semana);
- Monitoramento Contínuo: Ponto LRF3;
- Pontos de deságue (1-58);

Nível da Lagoa (cm)



Manejo das Comportas e Produção Pesqueira

Jardim de Alah - Aberta - sem fluxo predominante

Visc. Albuquerque - Fechada

General Garzon - Fechada

Produção Pesqueira (kg) - 615

Cenários do Plano de Contingência

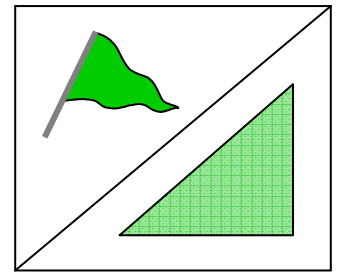
Sem Cenários de Contingência.

Lançamento de efluentes reativos ao Reagente de Nessler

Data	Pontos Observados	
	Lagoa	Canais
SEX (22)	2, 7, 20	29, 30
SAB (23)	-	-
DOM (24)	-	-
SEG (25)	2	29, 30
TER (26)	Vistoria ainda não realizada	Vistoria ainda não realizada

* O Reativo de Nessler identifica a presença de amônia. Teste qualitativo.

Diagnóstico da Qualidade da Água



Divisão conforme Decreto Municipal 18.415, de 01/03/2000.

Recreação de contato secundário (Resolução CONAMA 357/2005)

- Área 1: Imprópria
- Área 2: Própria
- Área 3: Própria

Proteção das comunidades aquáticas:

- ▲ Estado de equilíbrio
- ▲ Estado de alerta
- ▲ Estado crítico

Cenários de contingência:

- ▲ Até 1 Cenário
- ▲ Com 2 Cenários
- ▲ Com 3 ou + Cenários

Proteção das Comunidades Aquáticas

Classificação: **Bandeira Verde (Estado de equilíbrio),**

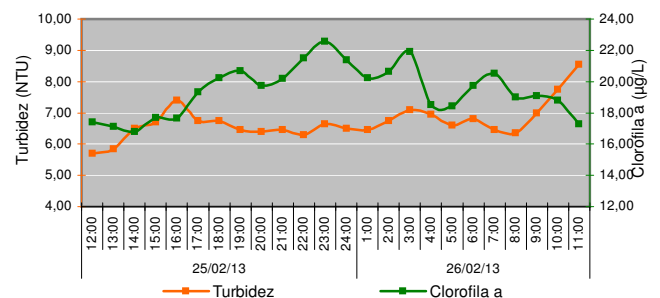
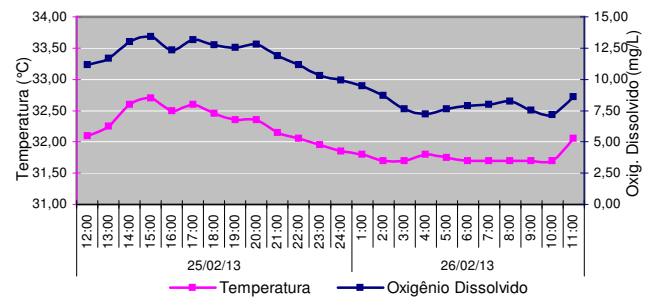
baseada nos valores de Oxigênio Dissolvido (mg/L):

Equilíbrio - OD \geq 4 mg/L | Alerta - $2 \leq$ OD $<$ 4 (mg/L) | Crítico - OD $<$ 2 mg/L

Contato Secundário - última coleta em 20/02/13

Classificação para o contato secundário, baseado na análise dos seis últimos resultados, segundo a Resolução CONAMA 357/2005, para água salobra Classe 2.

Resultados do Monitoramento Contínuo

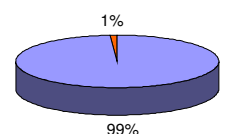


Comunidade Fitoplancônica - coleta em 20/02/13

Densidade Média de 2,6 milhões de ind./mL.

Variação Redução de 22% na densidade média em relação à coleta do dia 18/02/13.

Dominância 52% da espécie *Synechocystis salina* e predominância de 99% do grupo cianobactéria.



Condições Meteorológicas

Temperatura do ar - mínima de 27,1 °C e máxima de 35,4 °C.

Pluviosidade - acumulado de 0,0 mm.

Radiação solar - média do período - 520,3 Watt/m².

Ventos - Fracos a moderados e predominantemente de Noroeste (NO) e Sudeste (SE).