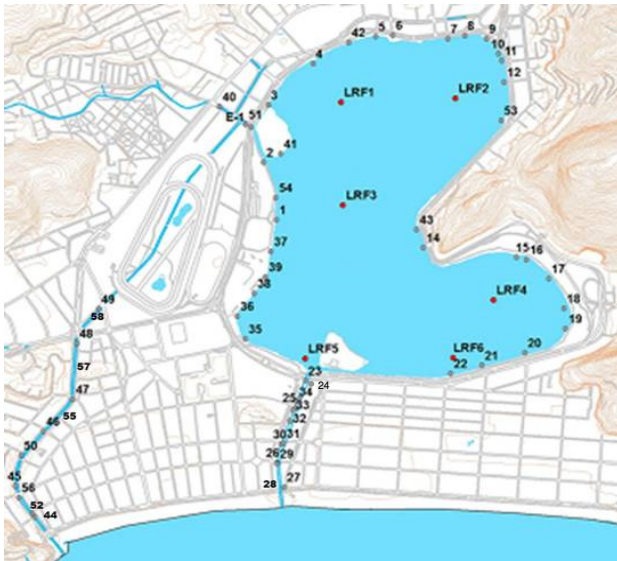
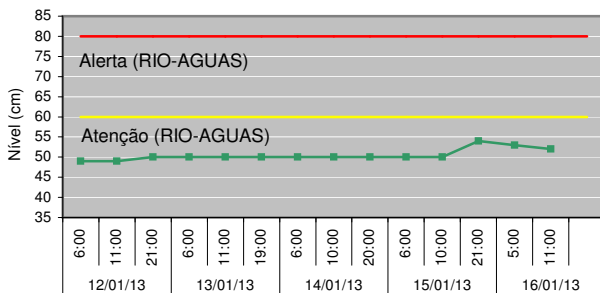


Sistema da Lagoa Rodrigo de Freitas



- Monitoramento Pontual: Pontos LRF1, LRF2, LRF3, LRF4, LRF5 e LRF6 (2 vezes por semana);
- Monitoramento Contínuo: Ponto LRF3;
- Pontos de deságue (1-58);

Nível da Lagoa (cm)



Manejo das Comportas e Produção Pesqueira

Jardim de Alah - 15/01 - Aberta às 21h - vazando
16/01 - Aberta - vazando

Visc. Albuquerque - 15/01 - Aberta às 19:10h
16/01 - Aberta

General Garzon - 15/01 - Aberta às 20h
16/01 - Aberta

Produção Pesqueira (kg) - 425

Cenários do Plano de Contingência

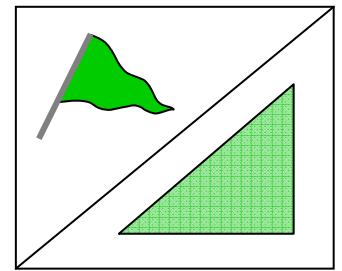
Sem Cenários de Contingência.

Lançamento de efluentes reativos ao Reagente de Nessler

Data	Pontos Observados	
	Lagoa	Canais
SAB (12)	-	-
DOM (13)	-	-
SEG (14)	2, 20	29, 30
TER (15)	2, 20	29, 30
QUA (16)	Vistoria ainda não realizada	Vistoria ainda não realizada

* O Reativo de Nessler identifica a presença de amônia. Teste qualitativo.

Diagnóstico da Qualidade da Água



Divisão conforme Decreto Municipal 18.415, de 01/03/2000.

Recreação de contato secundário (Resolução CONAMA 357/2005)

- Área 1: Própria
- Área 2: Própria
- Área 3: Própria

Proteção das comunidades aquáticas:

- ▲ Estado de equilíbrio
- ▲ Estado de alerta
- ▲ Estado crítico

Cenários de contingência:

- ▲ Até 1 Cenário
- ▲ Com 2 Cenários
- ▲ Com 3 ou + Cenários

Proteção das Comunidades Aquáticas

Classificação: Bandeira Verde (Estado de equilíbrio),

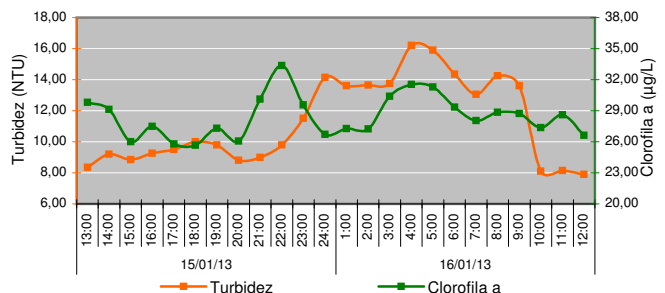
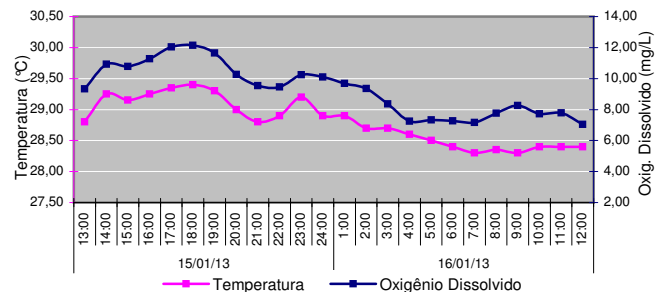
baseada nos valores de Oxigênio Dissolvido (mg/L):

Equilíbrio - OD \geq 4mg/L | Alerta - 2 \leq OD < 4 (mg/L) | Crítico - OD < 2mg/L

Contato Secundário - última coleta em 09/01/13

Classificação para o contato secundário, baseado na análise dos seis últimos resultados, segundo a Resolução CONAMA 357/2005, para água salobra Classe 2.

Resultados do Monitoramento Contínuo

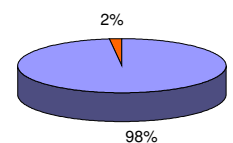


Comunidade Fitoplânctônica - coleta em 09/01/13

Densidade Média de 2,8 milhões de ind./mL.

Variação Aumento de 75% na densidade média em relação à coleta do dia 07/01/13.

Dominância 76% da espécie *Synechocystis salina* e predominância de 98% do grupo cianobactéria.



Condições Meteorológicas

Temperatura do ar - mínima de 21,4 °C e máxima de 28,3 °C.

Pluviosidade - acumulado de 22,0 mm.

Radiação solar - média do período - 259,8 Watt/m².

Ventos - Fracos e predominantemente de Noroeste (NO) e Sul (S).