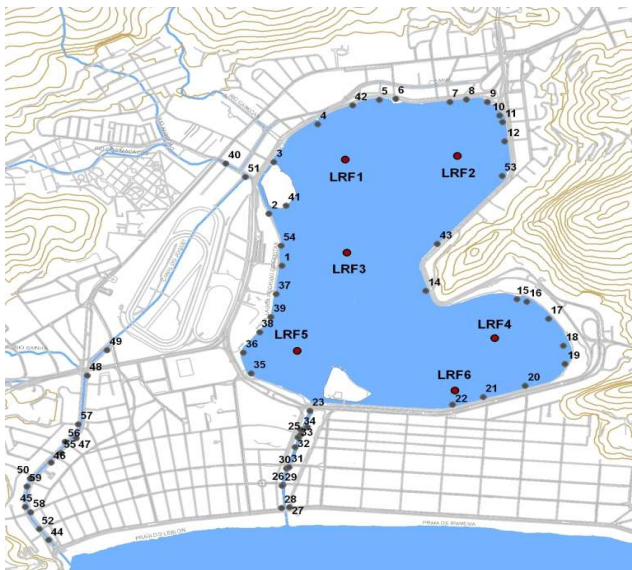
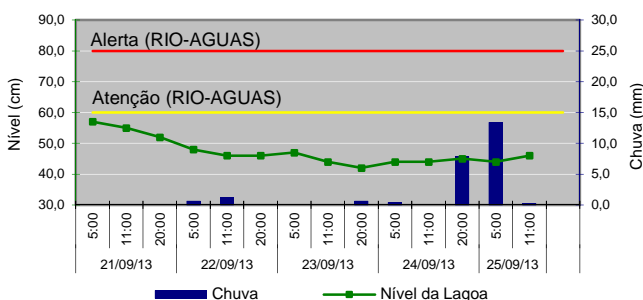


### Sistema da Lagoa Rodrigo de Freitas



- Monitoramento Pontual: Pontos LRF1, LRF2, LRF3, LRF4, LRF5 e LRF6 (2 vezes por semana);
- Monitoramento Contínuo: Ponto LRF3;
- Pontos de deságue (1-58);

### Nível da Lagoa (cm)



### Manejo das Comportas e Produção Pesqueira

Jardim de Alah -	24/09 - Aberta - fluxo em função da maré 25/09 - Aberta - fluxo em função da maré
Visc. Albuquerque -	24/09 - Aberta 25/09 - Aberta
General Garzon -	24/09 - Aberta às 18:48h 25/09 - Aberta
Produção Pesqueira (kg) -	480

### Cenários do Plano de Contingência

**CENÁRIO 6** - Índice de proteção das comunidades aquáticas em estado de alerta ou crítico.

### Lançamento de efluentes reativos ao Reagente de Nessler

Data	Pontos Observados	
	Lagoa	Canais
SAB (21)	-	-
DOM (22)	-	-
SEG (23)	2, 20	27, 28, 29, 33
TER (24)	chuva	chuva
QUA (25)	Vistoria ainda não realizada	Vistoria ainda não realizada

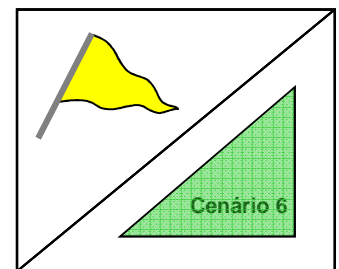
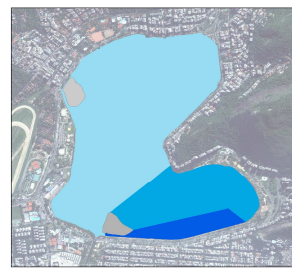
\* O Reativo de Nessler identifica a presença de amônia. Teste qualitativo.

### Condições Meteorológicas

**Temperatura do ar** - mínima de 17,9 °C e máxima de 23,0 °C.

**Pluviosidade** - acumulado de 21,4 mm.

### Diagnóstico da Qualidade da Água



Divisão conforme Decreto Municipal 18.415, de 01/03/2000.

Recreação de contato secundário (Resolução CONAMA 357/2005)

- Área 1: Própria
- Área 2: Própria
- Área 3: Própria

Proteção das comunidades aquáticas:

- Estado de equilíbrio
- Estado de alerta
- Estado crítico

Cenários de contingência:

- Até 1 Cenário
- Com 2 Cenários
- Com 3 ou + Cenários

### Proteção das Comunidades Aquáticas

**Classificação: Bandeira Amarela (Estado de alerta),**

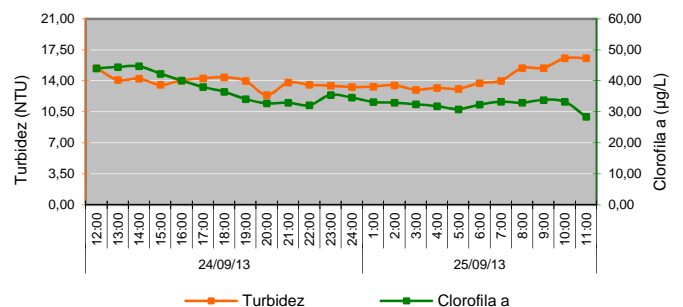
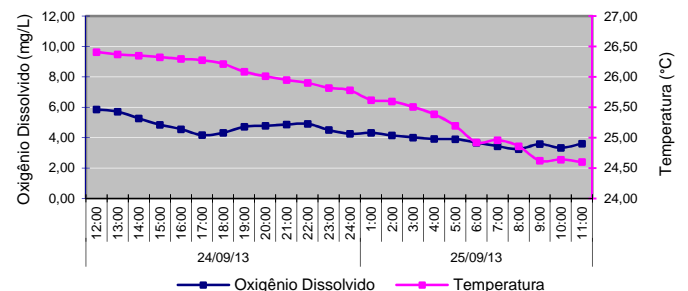
baseada nos valores de Oxigênio Dissolvido (mg/L):

Equilíbrio - OD ≥ 4mg/L | Alerta - 2 ≤ OD < 4 (mg/L) | Crítico - OD < 2mg/L

### Contato Secundário - última coleta em 18/09/13

Classificação para o contato secundário, baseado na análise dos seis últimos resultados, segundo a Resolução CONAMA 357/2005, para água salobra Classe 2.

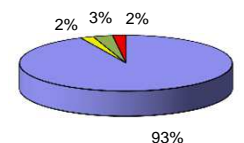
### Resultados do Monitoramento Contínuo



### Comunidade Fitoplanctônica - coleta em 18/09/13

Densidade Média de 563 mil de ind./mL.

93% de "cianobactérias picoplantônicas", que são compostas por diversas espécies de cianobactérias de pequenas dimensões (<1,5µm). Devido ao tamanho dessas espécies, não foi possível discriminá-las no momento da análise e por isso foram quantificadas conjuntamente. Predominância de 93% do grupo cianobactéria.



- Cianobactérias
- Diatomáceas
- Criptófitas
- Dinoflagelados