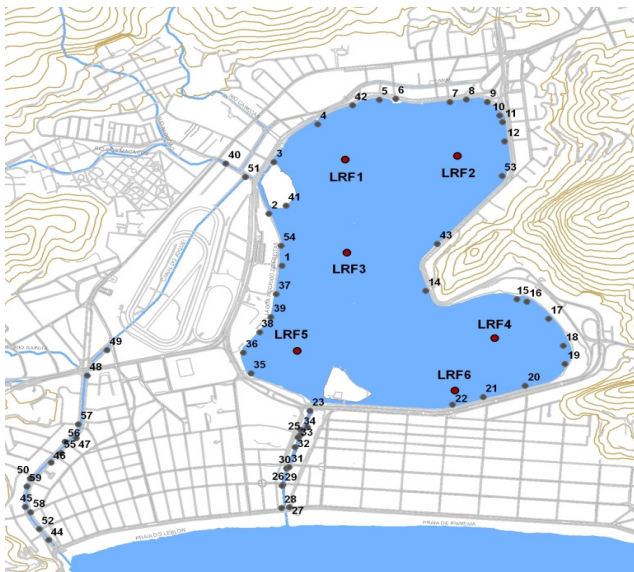
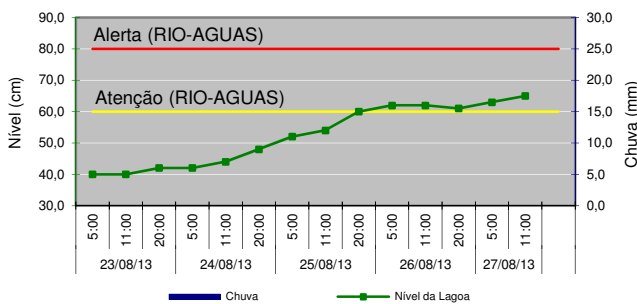


Sistema da Lagoa Rodrigo de Freitas



- Monitoramento Pontual: Pontos LRF1, LRF2, LRF3, LRF4, LRF5 e LRF6 (2 vezes por semana);
- Monitoramento Contínuo: Ponto LRF3;
- Pontos de deságue (1-58);

Nível da Lagoa (cm)



Manejo das Comportas e Produção Pesqueira

Jardim de Alah -	26/08 - Aberta - maré entrando às 15:00h e vazando às 22:40h
	27/08 - Aberta - maré entrando às 07:00h
Visc. Albuquerque -	26/08 - Aberta
	27/08 - Aberta
General Garzon -	26/08 - Fechada
	27/08 - Fechada
Produção Pesqueira (kg) -	Sem Registro

Cenários do Plano de Contingência

Sem Cenários de Contingência.

Lançamento de efluentes reativos ao Reagente de Nessler

Data	Pontos Observados	
	Lagoa	Canais
SEX (23)	2, 14	29, 46, 47, 50, 52, 57, 58
SAB (24)	-	-
DOM (25)	-	-
SEG (26)	2, 53	-
TER (27)	vistoria ainda não realizada	vistoria ainda não realizada

* O Reativo de Nessler identifica a presença de amônia. Teste qualitativo.

Condições Meteorológicas

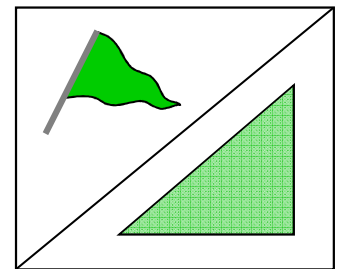
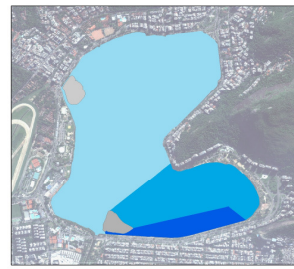
Temperatura do ar - mínima de 18,9 °C e máxima de 22,5 °C.

Pluviosidade - acumulado de 0,0 mm.

Radiação solar - média do período diurno - 88,4 Watt/m².

Ventos - moderado a forte e predominantemente de Oés-Noroeste (ONO).

Diagnóstico da Qualidade da Água



Divisão conforme Decreto Municipal 18.415, de 01/03/2000.

Recreação de contato secundário (Resolução CONAMA 357/2005)

- Área 1: Própria
- Área 2: Própria
- Área 3: Própria

Proteção das comunidades aquáticas:

- Estado de equilíbrio
 - Estado de alerta
 - Estado crítico
- Cenários de contingência:
- Até 1 Cenário
 - Com 2 Cenários
 - Com 3 ou + Cenários

Proteção das Comunidades Aquáticas

Classificação: **Bandeira Verde (Estado de equilíbrio),**

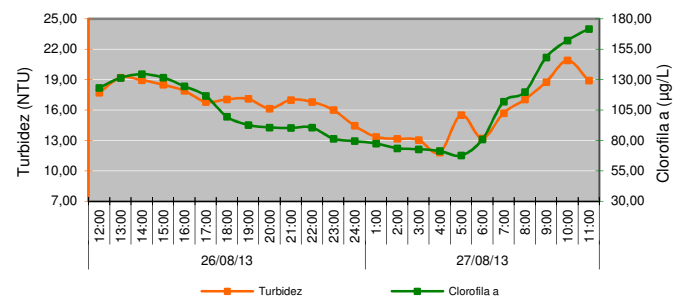
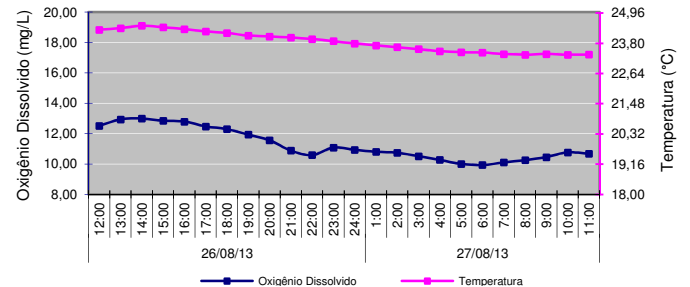
baseada nos valores de Oxigênio Dissolvido (mg/L):

Equilíbrio - OD ≥ 4mg/L | Alerta - 2 ≤ OD < 4 (mg/L) | Crítico - OD < 2mg/L

Contato Secundário - última coleta em 21/08/13

Classificação para o contato secundário, baseado na análise dos seis últimos resultados, segundo a Resolução CONAMA 357/2005, para água salobra Classe 2.

Resultados do Monitoramento Contínuo



Comunidade Fitoplanctônica - coleta em 21/08/13

Densidade Média de 505 mil de ind./mL.

91% de "cianobactérias picoplantônicas", que são compostas por diversas espécies de cianobactérias de pequenas dimensões (<1,5µm). Devido ao tamanho dessas espécies, não foi possível discriminá-las no momento da análise e por isso foram quantificadas conjuntamente. Predominância de 91% do grupo cianobactéria.

