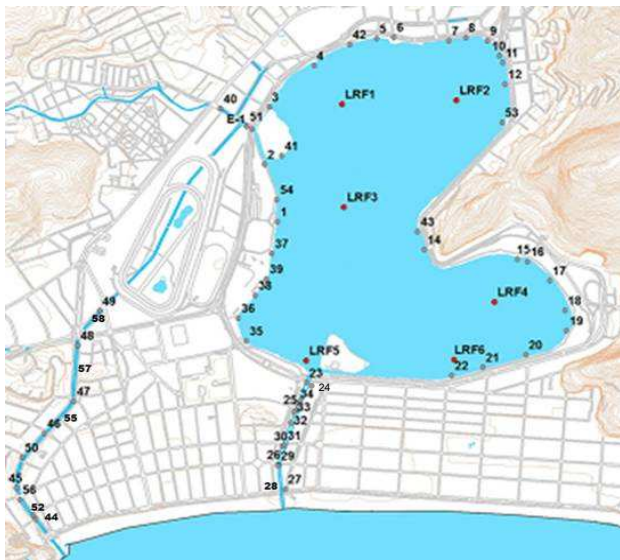
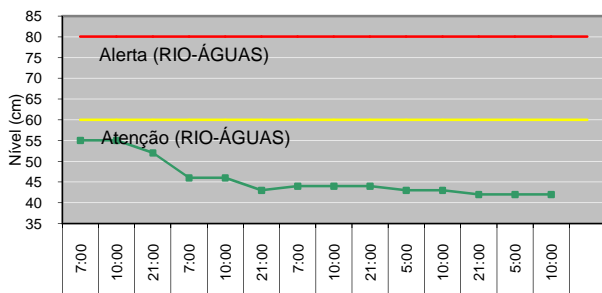


Sistema da Lagoa Rodrigo de Freitas



- Monitoramento Pontual: Pontos LRF1, LRF2, LRF3, LRF4, LRF5 e LRF6 (2 vezes por semana);
- Monitoramento Contínuo: Ponto LRF3;
- Pontos de deságue (1-58);

Nível da Lagoa (cm)



Manejo das Comportas e Produção Pesqueira

Jardim de Alah - 18/11 - Aberta às 19:00h - sem fluxo
19/11 - Aberta - sem fluxo

Visc. Albuquerque - Fechada

General Garzon - Fechada

Produção Pesqueira (kg) - Sem Registro

Cenários do Plano de Contingência

Sem Cenários de Contingência.

Lançamento de efluentes reativos ao Reagente de Nessler

Data	Pontos Observados	
	Lagoa	Canais
QUI (15)	-	-
SEX (16)	-	-
SAB (17)	-	-
DOM (18)	-	-
SEG (19)	-	-

* O Reativo de Nessler identifica a presença de amônia. Teste qualitativo.

Temperatura do ar - mínima de 21,0 °C e máxima de 25,1 °C.

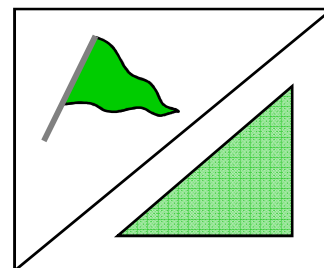
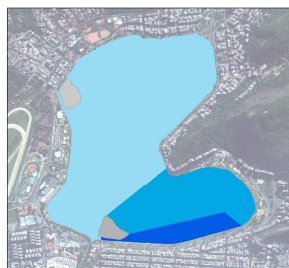
Pluviosidade - acumulado de 0,0 mm.

Condições Meteorológicas

Radiação solar - média do período - 622,7 Watt/m².

Ventos - Fracos a moderados e predominantemente de Sudeste (SE).

Diagnóstico da Qualidade da Água



Divisão conforme Decreto Municipal 18.415, de 01/03/2000.

Recreação de contato secundário (Resolução CONAMA 357/2005)

- Área 1: Imprópria
- Área 2: Própria
- Área 3: Própria

Proteção das comunidades aquáticas:

- ▲ Estado de equilíbrio
 - ▲ Estado de alerta
 - ▲ Estado crítico
- Cenários de contingência:
- ▲ Até 1 Cenário
 - ▲ Com 2 Cenários
 - ▲ Com 3 ou + Cenários

Proteção das Comunidades Aquáticas

Classificação: **Bandeira Verde (Estado de equilíbrio),**

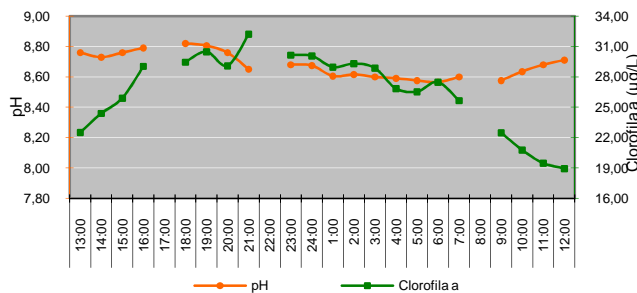
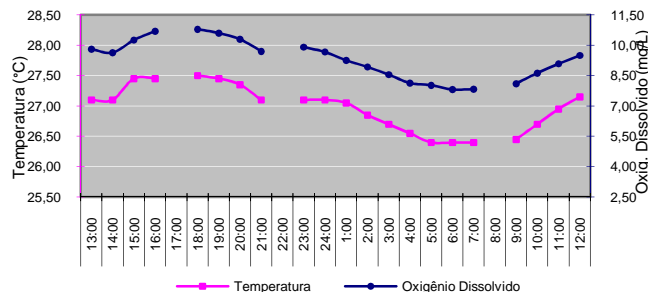
baseada nos valores de Oxigênio Dissolvido (mg/L):

Equilíbrio - OD ≥ 4mg/L | Alerta - 2 ≤ OD < 4 (mg/L) | Crítico - OD < 2mg/L

Contato Secundário - última coleta em 14/11/12

Classificação para o contato secundário, baseado na análise dos seis últimos resultados, segundo a Resolução CONAMA 357/2005, para água salobra Classe 2.

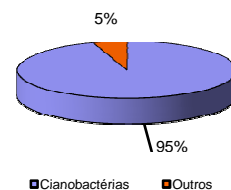
Resultados do Monitoramento Contínuo



Comunidade Fitoplanctônica - coleta em 14/11/12

Densidade Média de 1,2 milhão de ind./mL.

Dominância 60% de "cianobactérias picoplantônicas", que é composto por diversas espécies incluindo *cf. Synechococcus sp. 2* e *Synechococcus sp. 3* (não foi possível estabelecer a espécie dominante devido ao tamanho das espécies observadas). Predominância de 95% do grupo cianobactéria.



■ Cianobactérias ■ Outros