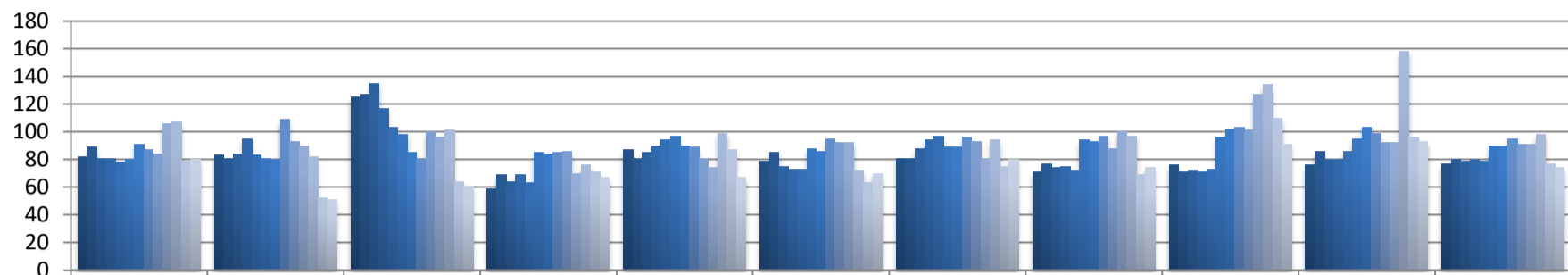


Cobertura das Vacinas ROTAVÍRUS em menores de 1 ano de idade - MRJ/2008-2020



	10	21	22	31	32	33	40	51	52	53	MRJ
■ 2008	82	83	125	59	87	79	81	71	76	76	77
■ 2009	89	81	127	69	81	85	81	77	71	86	80
■ 2010	81	84	135	64	85	75	88	74	72	80	79
■ 2011	81	95	117	69	90	73	94	75	71	80	80
■ 2012	78	83	103	63	94	73	97	72	73	86	79
■ 2013	80	81	98	85	97	88	89	94	96	95	90
■ 2014	91	80	85	84	90	86	89	93	102	103	90
■ 2015	87	109	81	85	89	95	96	97	103	99	95
■ 2016	84	93	100	86	81	92	93	88	101	92	91
■ 2017	106	90	96	70	74	92	81	100	127	92	91
■ 2018	107	82	101	76	99	72	94	97	134	158	98
■ 2019	79	52	64	71	87	63	75	69	110	96	77
■ 2020	80	51	61	67	67	70	80	74	91	93	74

Fonte da Pop Total: Datasus/ SINASC 2019

Fonte: dados por RA e AP extraídos do APIWEB (doses aplicadas) e SIPNI/DATASUS/MS (registro nominal). Dados municipais disponíveis no TABNET/DATASUS/MS

Em janeiro/2013: foi alterado o prazo máximo para administração da D2 VORH para 7 meses e 29 dias