

Relatório  
Mensal

2010

Outubro

---

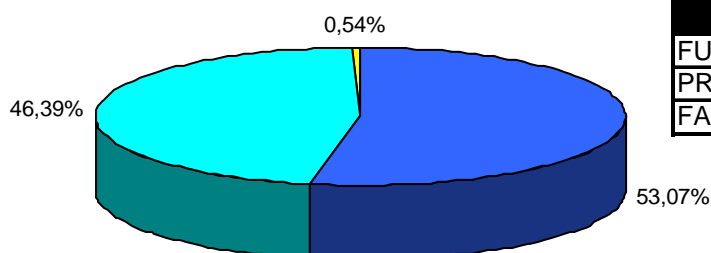
Instituto de Previdência e Assistência do Município do Rio  
de Janeiro - PREVI-RIO

DIRETORIA DE  
INVESTIMENTOS

# Composição da Carteira

## Ativos Mobiliários e Imobiliários

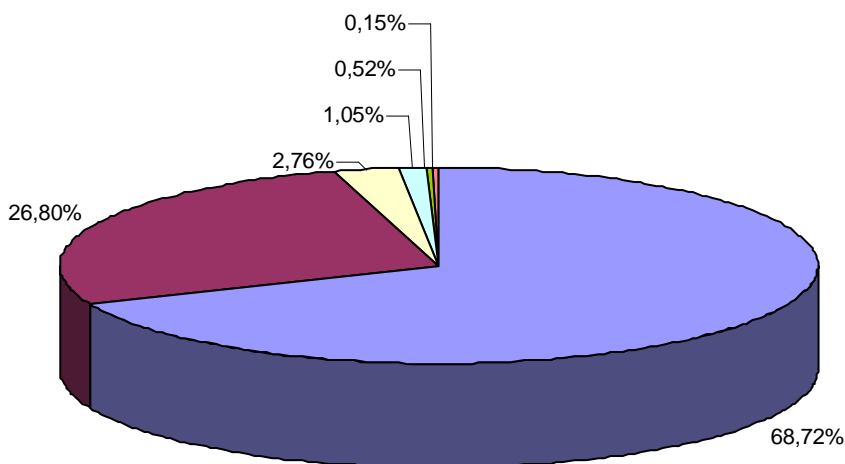
### TOTAL GERAL (FUNPREVI, PREVI-RIO, FASS)



Valor da carteira	
FUNPREVI	R\$ 1.604.201.276
PREVI-RIO	R\$ 1.402.385.407
FASS	R\$ 16.296.400



### FUNPREVI



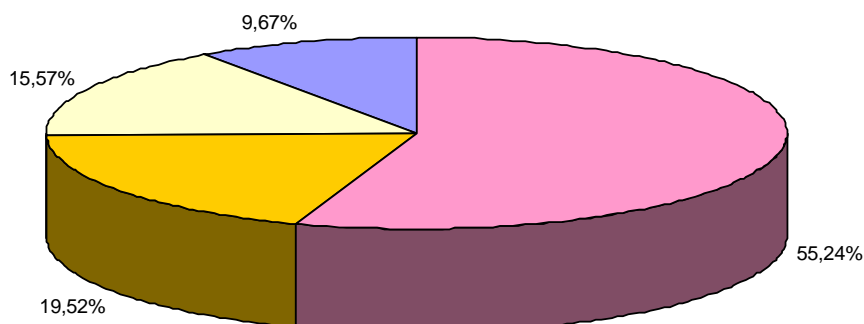
Valor da carteira	
LFT	R\$ 1.102.331.730
NTN-B	R\$ 429.976.912
BB RPPS Atuarial Cons. FI RF	R\$ 44.200.961
Ações	R\$ 16.896.559
Operações Compromissadas	R\$ 8.358.494
Letras Hipotecárias	R\$ 2.436.619

# Composição da Carteira

## Ativos Mobiliários e Imobiliários

### PREVI-RIO

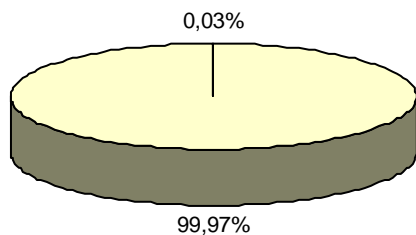
Valor da carteira	
Empréstimos e financiamentos aos segurados	R\$ 774.694.599
Imóveis	R\$ 273.727.512
Operações compromissadas	R\$ 218.322.526
LFT	R\$ 135.553.015
Caixa FIC Prático CP - Aplicação Automática	R\$ 87.756



■ Empréstimos e financiamentos aos segurados ■ Imóveis □ Operações compromissadas ■ LFT

A modalidade de aplicação Empréstimos e Financiamentos aos segurados é composta pelas seguintes rubricas: Financiamentos Imobiliários (R\$774.595.513,63), Empréstimos e Financiamentos Concedidos - Empréstimos a funcionários (R\$ 74.690,46) e Financiamento Mobiliário (R\$ 24.394,47) constante do Balancete de Verificação do mês de outubro/2010.

### FASS



Valor da carteira	
Operações compromissadas	R\$ 16.291.645
Caixa FI PCRJ RF	R\$ 4.755

□ Operações compromissadas ■ Caixa FI PCRJ RF

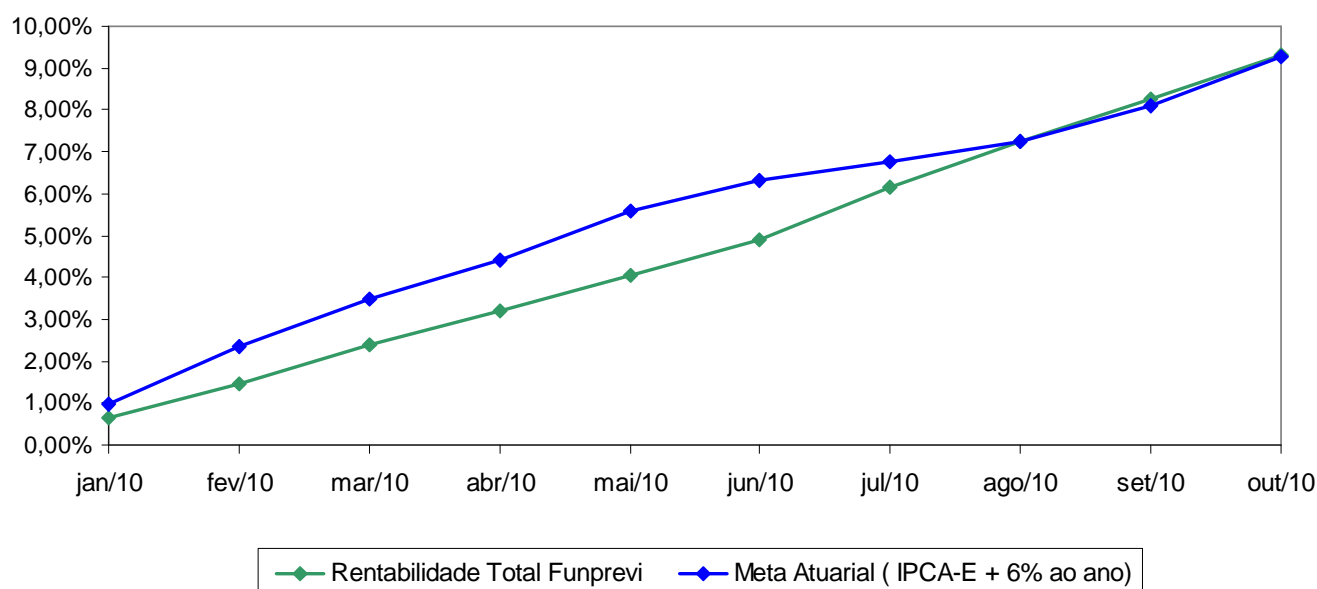
# Rentabilidade da Carteira de Ativos Mobiliários

## FUNPREVI

ATIVOS FINANCEIROS - FUNPREVI	Rentabilidade Nominal		Rentabilidade (em relação à Meta Atuarial)	
	out/10	Acum. Ano	out/10	Acum. Ano
Títulos Públicos - LFT e NTN-B	0,92%	9,09%	84,97%	97,96%
Letras Hipotecárias	1,68%	13,97%	154,40%	150,55%
Operações compromissadas - 99,90% Selic - CEF	0,81%	7,89%	74,22%	85,01%
Operações compromissadas - 99,90% Selic - BB	0,81%	7,89%	74,22%	85,01%
BB RPPS Atuarial Conservador FI Renda Fixa	1,85%	10,74% <sup>I</sup>	170,45%	121,93%
Ações	Não aplicável	Não aplicável	Não aplicável	Não aplicável
Rentabilidade Total Funprevi	0,95%	9,30%	87,40%	100,26%
Meta Atuarial	1,09%	9,28%		

I) Rentabilidade Acumulada do Fundo de Investimento BB RPPS Atuarial Conservador FI Renda Fixa a partir de 15/01/2010.

**Rentabilidade Acumulada - Funprevi x Meta Atuarial**

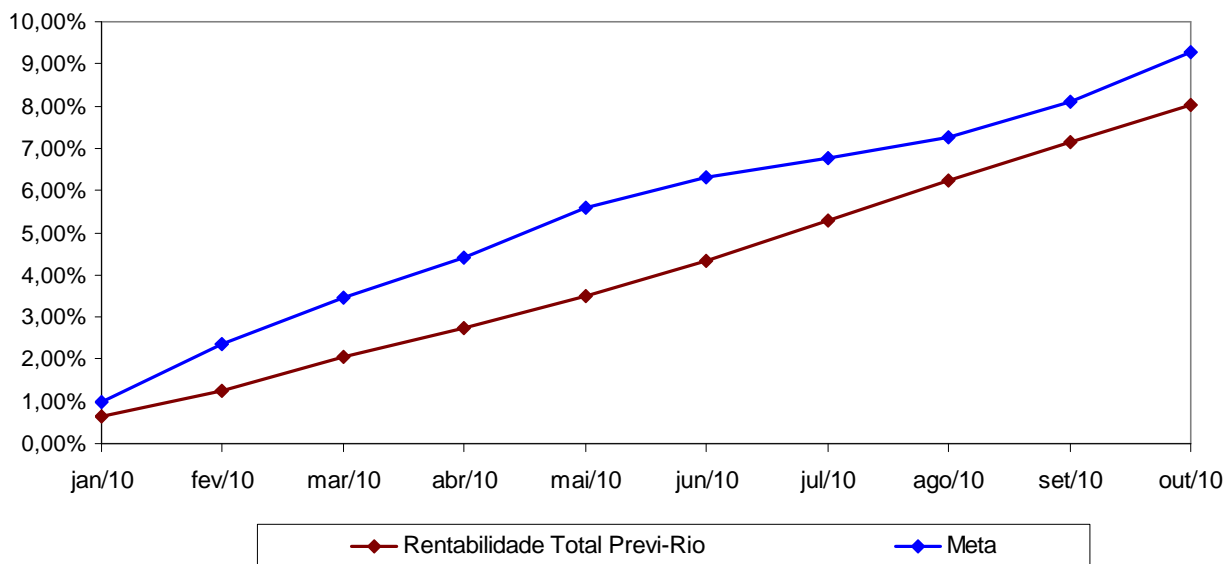


# Rentabilidade da Carteira de Ativos Mobiliários

## PREVI-RIO

ATIVOS FINANCEIROS - PREVI-RIO	Rentabilidade Nominal		Rentabilidade (em relação à Meta)	
	out/10	Acum. Ano	out/10	Acum. Ano
Títulos Públicos - LFT e NTN-B	0,84%	8,19%	77,68%	88,28%
Operações compromissadas - 99,90% Selic - CEF	0,81%	7,89%	74,22%	85,01%
Operações compromissadas - 99,90% Selic - BB	0,81%	7,89%	74,22%	85,01%
Caixa FIC Prático CP - Aplicação Automática	0,41%	3,51%	37,43%	37,87%
Rentabilidade Total Previ-Rio	0,82%	8,02%	75,54%	86,48%
Meta	1,09%	9,28%		

Rentabilidade Acumulada - Previ-Rio x Meta



# Rentabilidade da Carteira de Ativos Mobiliários

## FASS

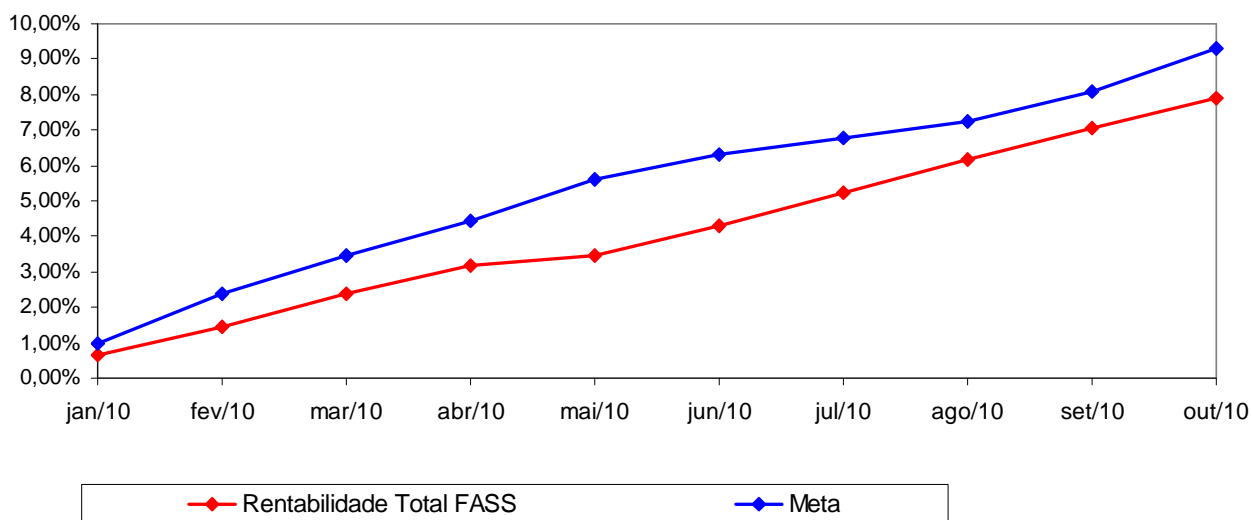
ATIVOS FINANCEIROS - FASS	Rentabilidade Nominal		Rentabilidade (em relação à Meta)	
	out/10	Acum. Ano	out/10	Acum. Ano
Operações compromissadas - 99,85% Selic - CEF	0,81%	7,88%	74,18%	84,96%
Operações compromissadas - 99,90% Selic - CEF	0,81%	6,13% <sup>I</sup>	74,22%	95,48%
Operações compromissadas - 99,50% Selic - CEF	0,80%	0,96% <sup>II</sup>	99,50%	100,48%
Operações compromissadas - 99,75% Selic - CEF	0,04%	0,04% <sup>III</sup>	74,21%	74,21%
Caixa FI PCRJ RF	0,79%	7,70%	72,84%	83,03%
Rentabilidade Total FASS	0,80%	7,91%	73,73%	85,19%
Meta	1,09%	9,28%		

I) Rentabilidade Acumulada de Operações compromissadas rendendo 99,90% da Selic – CEF a partir de 17/03/2010.

II) Rentabilidade Acumulada de Operações compromissadas rendendo 99,50% da Selic – CEF a partir de 27/09/2010.

III) Rentabilidade Acumulada de Operações compromissadas rendendo 99,75% da Selic – CEF a partir de 29/10/2010.

### Rentabilidade Acumulada - FASS x Meta



# Rentabilidade da Carteira de Ativos Imobiliários

## PREVI-RIO

ATIVOS IMOBILIÁRIOS - PREVI-RIO	Rentabilidade Nominal		Rentabilidade (em relação à Meta)	
	out/10	Acum. Ano	out/10	Acum. Ano
Empréstimos e financiamentos aos segurados	1,16%	9,86%	106,37%	106,27%
Meta	1,09%	9,28%		

Com relação aos imóveis, compostos em expressiva parcela por terrenos, observa-se que, em função de sua reduzida liquidez, o acompanhamento da rentabilidade é realizado em maiores espaços de tempo.

O mês de outubro foi marcado pelas incertezas no mercado internacional quanto ao futuro da economia americana – se, por um lado, esta emite sinais de que não entrará numa nova recessão, por outro, convive com elevado patamar de desemprego e riscos deflacionários.

No Brasil, apesar do forte crescimento da demanda doméstica, chama a atenção o fato da produção industrial não ter crescido na mesma magnitude, sinalizando que o PIB deve ainda apresentar expansão moderada. Ainda assim, o que se viu nos últimos meses foram sinais de crescente risco inflacionário na economia, com o mercado de trabalho em patamar bastante favorável e renda do trabalho em constante elevação.

No mercado de juros, boa parte dos contratos de juros futuros na BM&F apresentou quedas nas taxas negociadas. Tal movimento ocorreu, conforme mencionado no parágrafo acima, em meio à dinâmica mais modesta do crescimento da economia no curto prazo<sup>1</sup>. Além disso, a volatilidade das taxas também foi significativa, com o cenário sendo contaminado pelas incertezas, à época, quanto ao processo eleitoral brasileiro.

---

<sup>1</sup> A valorização constante do real, somada à demanda interna aquecida, vem elevando de forma considerável as importações, notadamente as de bens de consumo duráveis, que cresceram aproximadamente 65% nos dez primeiros meses no ano, em relação ao período correspondente de 2009.



## Comentário do Gestor

Um quadro de maior volatilidade e expectativas de inflação revistas para cima<sup>2</sup> levaram os ativos indexados a preços da carteira do FUNPREVI a apresentarem os desempenhos mais significativos, tais como as NTN-Bs, que prometem rendimento próximo à meta atuarial, as Letras Hipotecárias – LH, que rendem IGP-M + 6,5% a.a., e o Fundo de Investimento BB Atuarial Conservador FI Renda Fixa, com grande participação de NTN-Bs. Desta forma, a carteira registrou ganho nominal de 0,95% em relação ao mês anterior, o que corresponde a 87,4% da meta atuarial. No acumulado do ano, o desempenho foi muito próximo ao observado pelo benchmark – 9,30%, contra 9,28% da meta atuarial.

---

<sup>2</sup> Depois de um período com taxas próximas a zero, o IPCA registrou alta mensal de 0,45% em setembro e 0,75% em outubro. No acumulado do ano o índice está em 4,38%. Em doze meses, o IPCA registra elevação de 5,20%.