

Relatório Mensal

2010

Setembro

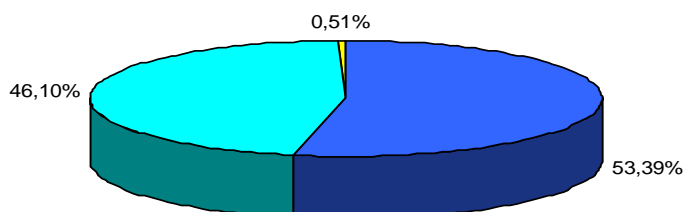
Instituto de Previdência e Assistência do Município do Rio
de Janeiro - PREVI-RIO

DIRETORIA DE
INVESTIMENTOS

Composição da Carteira

Ativos Mobiliários e Imobiliários

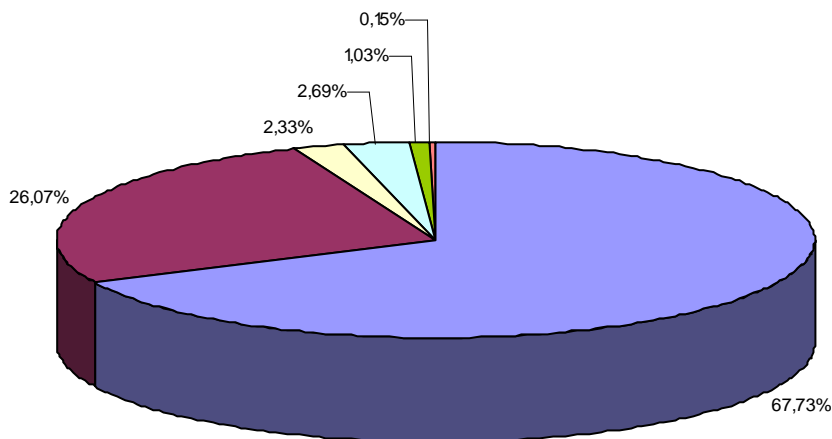
TOTAL GERAL (FUNPREVI, PREVI-RIO, FASS)



■ FUNPREVI ■ PREVI-RIO ■ FASS

Valor da carteira	
FUNPREVI	R\$ 1.614.614.894,32
PREVI-RIO	R\$ 1.394.224.916,94
FASS	R\$ 15.440.771,88

FUNPREVI



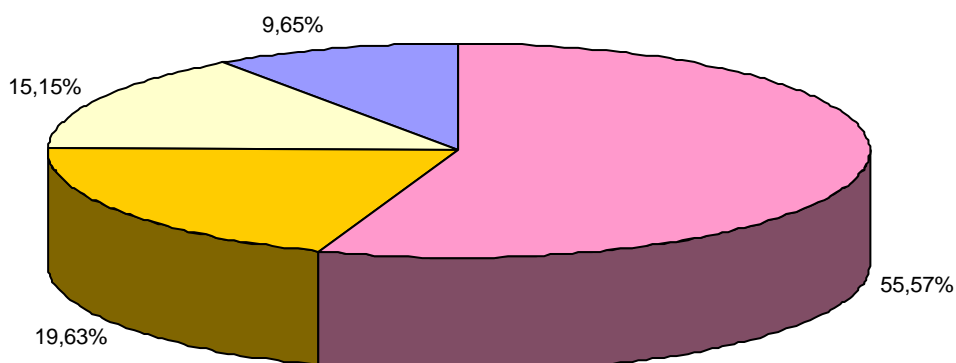
■ LFT ■ NTN-B
■ Operações Compromissadas ■ BB RPPS Atuarial Cons. FI RF
■ Ações ■ Letras Hipotecárias

Valor da carteira	
LFT	R\$ 1.093.507.888,30
NTN-B	R\$ 420.928.780,23
Operações Compromissadas	R\$ 37.680.769,20
BB RPPS Atuarial Cons. FI RF	R\$ 43.397.350,84
Ações	R\$ 16.703.685,35
Letras Hipotecárias	R\$ 2.396.420,40

Composição da Carteira

Ativos Mobiliários e Imobiliários

PREVI-RIO

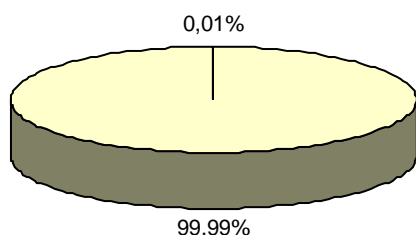


■ Empréstimos e financiamentos aos segurados ■ Imóveis □ Operações compromissadas ■ LFT

Valor da carteira	
Empréstimos e financiamentos aos segurados	R\$ 774.694.598,56
Imóveis	R\$ 273.727.512,29
Operações compromissadas	R\$ 211.238.626,70
LFT	R\$ 134.467.808,38
Caixa FIC Prático CP - Aplicação Automática	R\$ 96.371,01

A modalidade de aplicação Empréstimos e Financiamentos aos segurados é composta pelas seguintes rubricas: Financiamentos Imobiliários (R\$774.595.513,63), Empréstimos e Financiamentos Concedidos - Empréstimos a funcionários (R\$ 74.690,46) e Financiamento Mobiliário (R\$ 24.394,47) constante do Balancete de Verificação do mês de setembro/2010..

FASS



Valor da carteira	
Operações compromissadas	R\$ 15.439.644,08
Caixa FI PCRJ RF	R\$ 1.127,80

□ Operações compromissadas ■ Caixa FI PCRJ RF

Rentabilidade da Carteira de Ativos Mobiliários

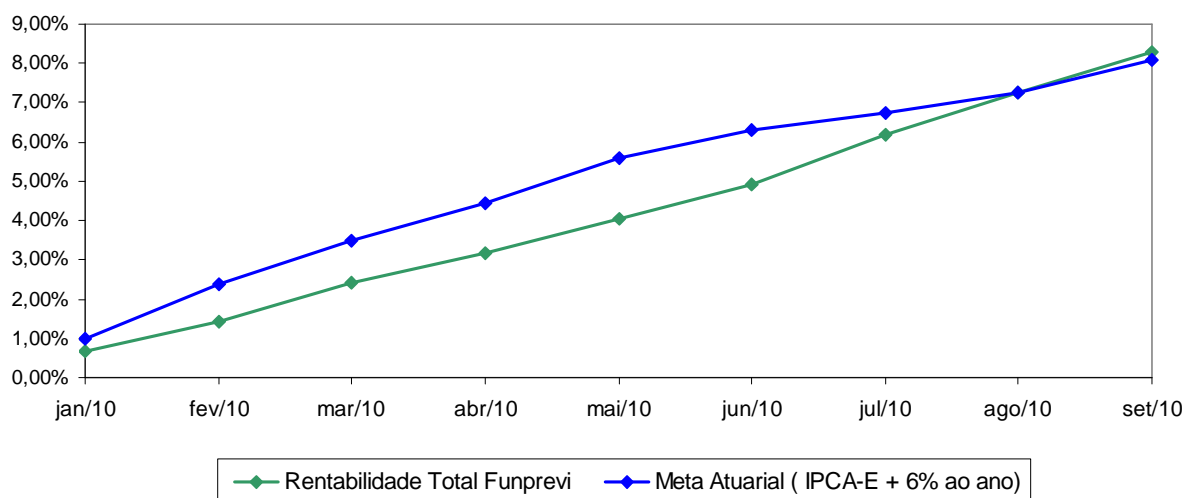
FUNPREVI

ATIVOS FINANCEIROS - FUNPREVI	Rentabilidade Nominal		Rentabilidade (em relação à Meta Atuarial)	
	set/10	Acum. Ano	set/10	Acum. Ano
Títulos Públicos - LFT e NTN-B	0,96%	8,09%	120,32%	99,85%
Letras Hipotecárias	1,41%	12,09%	176,83%	149,17%
Operações compromissadas - 99,90% Selic - CEF	0,85%	7,02%	106,08%	86,68%
Operações compromissadas - 99,50% Selic - CEF	0,04%	0,04% ^I	106,16%	106,16%
Operações compromissadas - 99,90% Selic - BB	0,85%	7,02%	106,08%	86,68%
BB RPPS Atuarial Conservador FI Renda Fixa	0,53%	8,72% ^{II}	66,79%	114,23%
Ações	Não aplicável	Não aplicável	Não aplicável	Não aplicável
Rentabilidade Total Funprevi	0,95%	8,27%	118,62%	102,10%
Meta Atuarial	0,80%	8,10%		

I) Rentabilidade Acumulada das Operações compromissadas – 99,50% Selic – CEF a partir de 30/09/2010.

II) Rentabilidade Acumulada do Fundo de Investimento BB RPPS Atuarial Conservador FI Renda Fixa a partir de 15/01/2010.

Rentabilidade Acumulada - Funprevi x Meta Atuarial



Rentabilidade da Carteira de Ativos Mobiliários

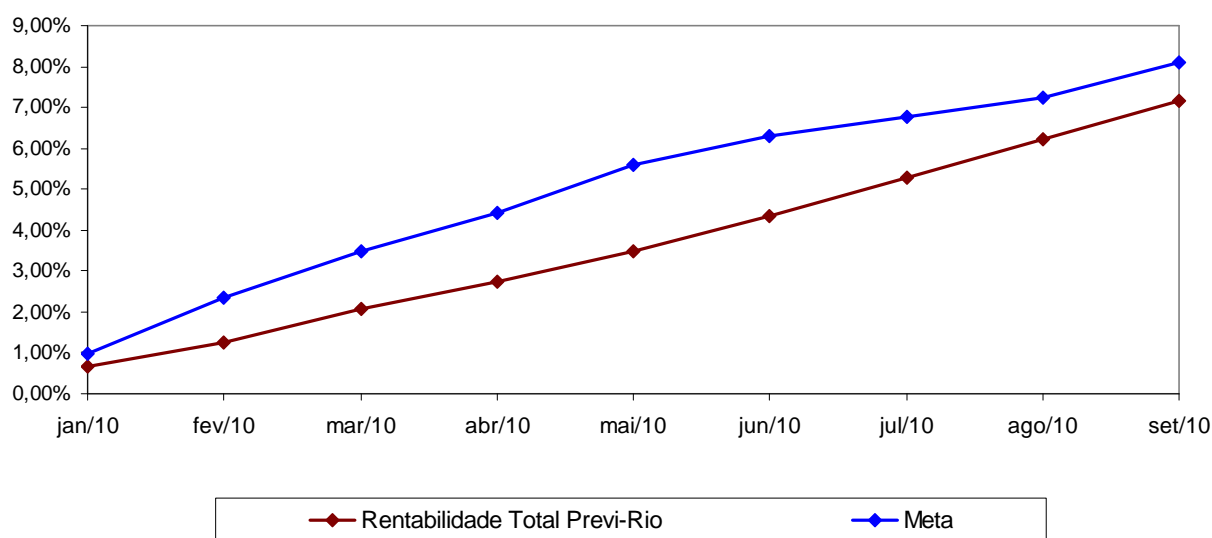
PREVI-RIO

ATIVOS FINANCEIROS - PREVI-RIO	Rentabilidade Nominal		Rentabilidade (em relação à Meta)	
	set/10	Acum. Ano	set/10	Acum. Ano
Títulos Públicos - LFT e NTN-B	0,89%	7,29%	111,12%	89,90%
Operações compromissadas - 99,90% Selic - CEF	0,85%	7,02%	106,08%	86,68%
Operações compromissadas - 99,75% Selic - CEF	0,85%	1,86% ^I	105,92%	141,46%
Operações compromissadas - 99,90% Selic - BB	0,85%	7,02%	106,08%	86,68%
Caixa FIC Curto Prazo	0,08%	4,03% ^{II}	73,26%	54,72%
Caixa FIC Prático CP - Aplicação Automática	0,43%	3,10%	53,53%	38,19%
Rentabilidade Total Previ-Rio	0,86%	7,15%	108,02%	88,17%
Meta	0,80%	8,10%		

I) Rentabilidade Acumulada de Operações compromissadas rendendo 99,75% da Selic – CEF a partir de 28/07/2010.

II) Rentabilidade Acumulada do Caixa FIC Curto Prazo até 03/09/2010.

Rentabilidade Acumulada - Previ-Rio x Meta



Rentabilidade da Carteira de Ativos Mobiliários

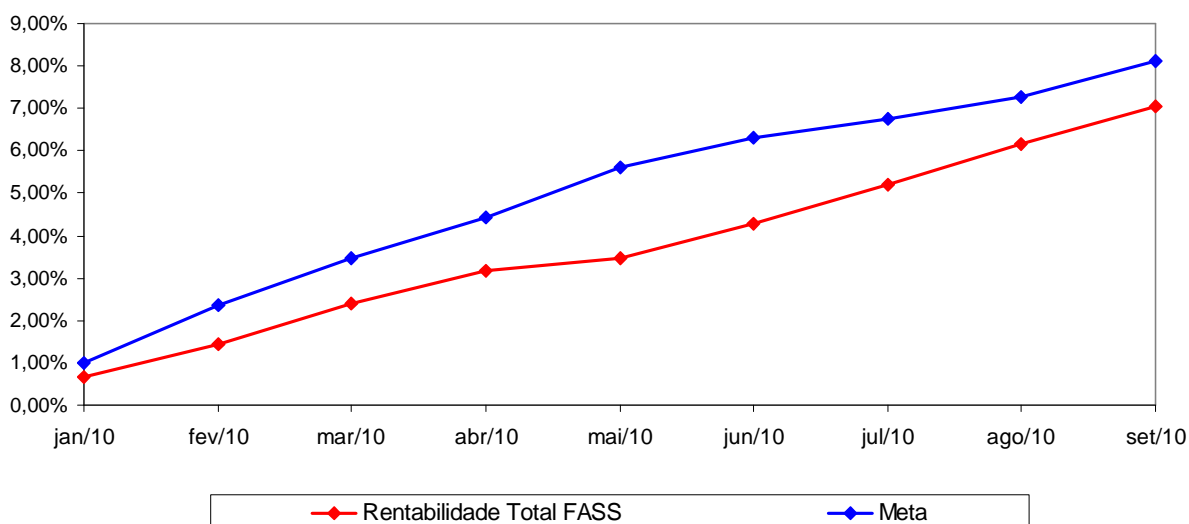
FASS

ATIVOS FINANCEIROS - FASS	Rentabilidade Nominal		Rentabilidade (em relação à Meta)	
	set/10	Acum. Ano	set/10	Acum. Ano
Operações compromissadas - 99,85% Selic - CEF	0,85%	7,02%	106,02%	86,63%
Operações compromissadas - 99,90% Selic - CEF	0,85%	5,28% ^I	106,08%	100,08%
Operações compromissadas - 99,50% Selic - CEF	0,16%	0,16% ^{II}	105,63%	105,63%
Caixa FI PCRJ RF	0,83%	5,98%	104,16%	73,75%
Rentabilidade Total FASS	0,85%	7,05%	106,03%	86,96%
Meta	0,80%	8,10%		

I) Rentabilidade Acumulada de Operações compromissadas rendendo 99,90% da Selic – CEF a partir de 17/03/2010.

II) Rentabilidade Acumulada de Operações compromissadas rendendo 99,50% da Selic – CEF a partir de 27/09/2010.

Rentabilidade Acumulada - FASS x Meta



Rentabilidade da Carteira de Ativos Imobiliários

PREVI-RIO

ATIVOS IMOBILIÁRIOS - PREVI-RIO	Rentabilidade Nominal		Rentabilidade (em relação à Meta)	
	set/10	Acum. Ano	set/10	Acum. Ano
Empréstimos e financiamentos aos segurados	0,78%	8,61%	97,83%	106,19%
Meta	0,80%	8,10%		

Com relação aos imóveis, compostos em expressiva parcela por terrenos, observa-se que, em função de sua reduzida liquidez, o acompanhamento da rentabilidade é realizado em maiores espaços de tempo.

Os dados macroeconômicos do mês de setembro acabaram por favorecer uma visão menos pessimista quanto ao comportamento das economias de alguns dos países que englobam o G3¹. Os reflexos se traduziram na redução dos níveis de aversão ao risco e no aumento dos preços das *commodities*.

No Brasil, a desaceleração do PIB no 2º trimestre e índices mais moderados de inflação² levaram o Banco Central a avaliar o quadro inflacionário como mais benigno. Com isso, na reunião de setembro, o Bacen decidiu manter a taxa Selic em 10,75% a.a., possivelmente encerrando o ciclo de alta da Taxa SELIC em 2010.

Contudo, o mercado de juros local não prevê um cenário tão favorável para o comportamento dos preços, entendendo que o consumo doméstico continua muito aquecido, por conta do crescimento do emprego formal e da expansão do crédito em proporção ao PIB. A consequência foi a elevação na “parte curta” da estrutura a termo da taxa de juros, afetando as rentabilidades dos títulos.

Apesar das expectativas quanto ao aumento da inflação contida na estrutura a termo, a carteira de ativos do FUNPREVI apresentou uma rentabilidade nominal de 0,95% no mês em estudo (118,62% em relação à Meta Atuarial de IPCA-E + 6% a.a.). Isto se deve ao fato da carteira ser composta por papéis de duração curta e, em sua maioria, indexados à taxa Selic – portanto, pouco sensíveis às variações nas expectativas. As Letras Hipotecárias, indexadas ao IGP-M e com ganho real de 6,5% a.a., foram os ativos com a melhor performance em setembro, registrando uma elevação de 1,41%. Na ponta contrária, o Fundo de Investimento BB ATAUARIAL CONSERVADOR do Banco registrou uma rentabilidade de 66,79% da Meta Atuarial.

¹ O G3 é composto por EUA, Europa e Japão.

² O IPCA-E se manteve próximo a zero entre os meses de junho a agosto, se acelerando em setembro.