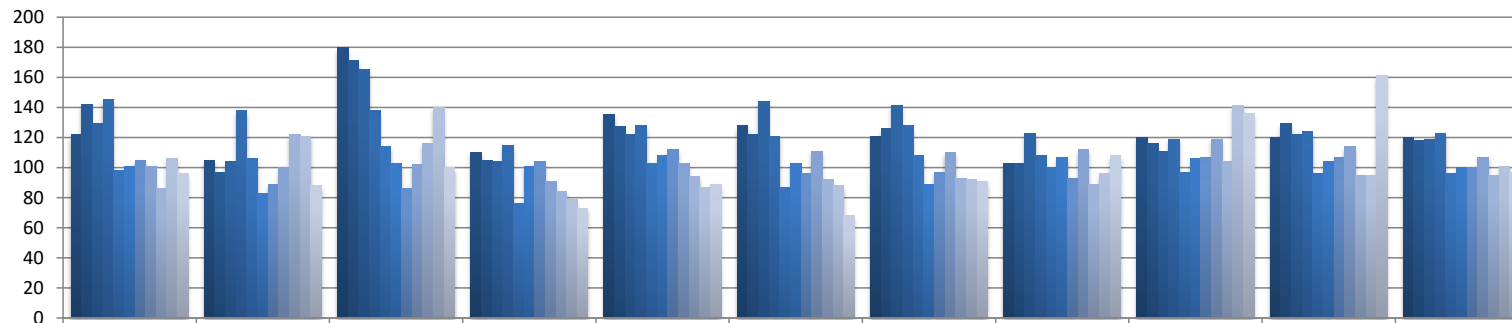


Cobertura da Vacina Poliomielite em menores de 1 ano de idade MRJ/2008-2018



	10	21	22	31	32	33	40	51	52	53	MRJ
■ 2008	122	105	180	110	135	128	121	103	120	120	120
■ 2009	142	97	171	105	127	122	126	103	116	129	118
■ 2010	129	104	165	104	122	144	141	123	111	122	119
■ 2011	145	138	138	115	128	121	128	108	119	124	123
■ 2012	98	106	114	76	103	87	108	100	97	96	96
■ 2013	101	83	103	101	108	103	89	107	106	104	100
■ 2014	105	89	86	104	112	96	97	93	107	107	100
■ 2015	101	100	102	91	103	111	110	112	119	114	107
■ 2016	86	122	116	84	94	92	93	89	104	95	95
■ 2017	106	121	140	79	87	88	92	96	141	95	101
■ 2018	96	88	100	73	89	68	91	108	136	161	97

Fonte da Pop Total: Datasus/ SINASC 2017

Fonte: dados por RA e AP extraídos do APIWEB (doses aplicadas) e SIPNI/DATASUS/MS (registro nominal). Dados municipais disponíveis no TABNET/DATASUS/MS

Em agosto/2012: foi feita mudança da VOP pela VIP na rotina do esquema básico