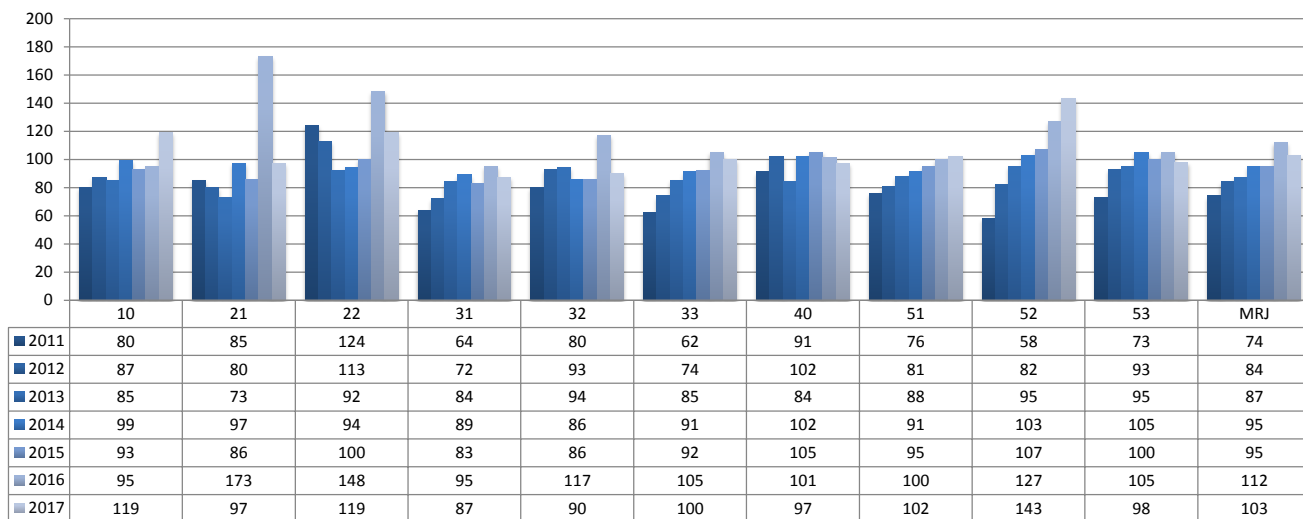


Cobertura da Vacina PNEUMO 10 em menores de 1 ano de idade - MRJ/2011-2018



Fonte da Pop Total: Datasus/ SINASC 2017

Fonte: dados por RA e AP extraídos do APIWEB (doses aplicadas) e SIPNI/DATASUS/MS (registro nominal). Dados municipais disponíveis no TABNET/DATASUS/MS

A vacina Pneuemo 10 C foi implantada no 2º semestre/2010